

ข้อมูลสมาคมการค้า

ณ วันที่ 31 สิงหาคม 2556



ความหมาย

“สมาคมการค้า” หมายถึง สถาบันภาคเอกชนที่ผู้ประกอบการธุรกิจรวมตัวกันจัดตั้งขึ้น เพื่อทำการส่งเสริมการประกอบธุรกิจนั้นๆ อันมิใช่เป็นการหาผลกำไรหรือรายได้แบ่งปันกัน

การจัดตั้ง

สมาคมการค้า มีสถานะเป็น “นิติบุคคล” ตาม “พระราชบัญญัติสมาคมการค้า พ.ศ. 2509” โดยผู้เริ่มก่อการจัดตั้ง ซึ่งเป็นบุคคลธรรมดาและเป็นผู้ประกอบธุรกิจไม่น้อยกว่า 3 คน ยื่นคำขออนุญาตจัดตั้งต่อนายทะเบียนสมาคมการค้า

บทบาท ความสำคัญ

สมาคมการค้า เป็นกลไกภาคเอกชนในการขับเคลื่อนเศรษฐกิจและธุรกิจการค้าของประเทศ

- เป็นองค์กรตัวแทนของภาคธุรกิจ (Representative body) และเป็นเสียงสะท้อนของความต้องการของภาคธุรกิจหรือสมาชิกโดยรวม (The voice of business sector)
- เป็นองค์กรศูนย์รวมของภาคธุรกิจ (Collective body) ในการเป็นศูนย์กลางข้อมูลข่าวสารของภาคธุรกิจและสมาชิก
- เป็นองค์กรกลางในการส่งเสริมการสร้างมาตรฐานคุณภาพธุรกิจ (Business Standard) ให้แก่ภาคธุรกิจและสมาชิก
- เป็นองค์กรกลางภาคเอกชนในการกำกับดูแลตนเอง (Self Regulation of Business Sector)

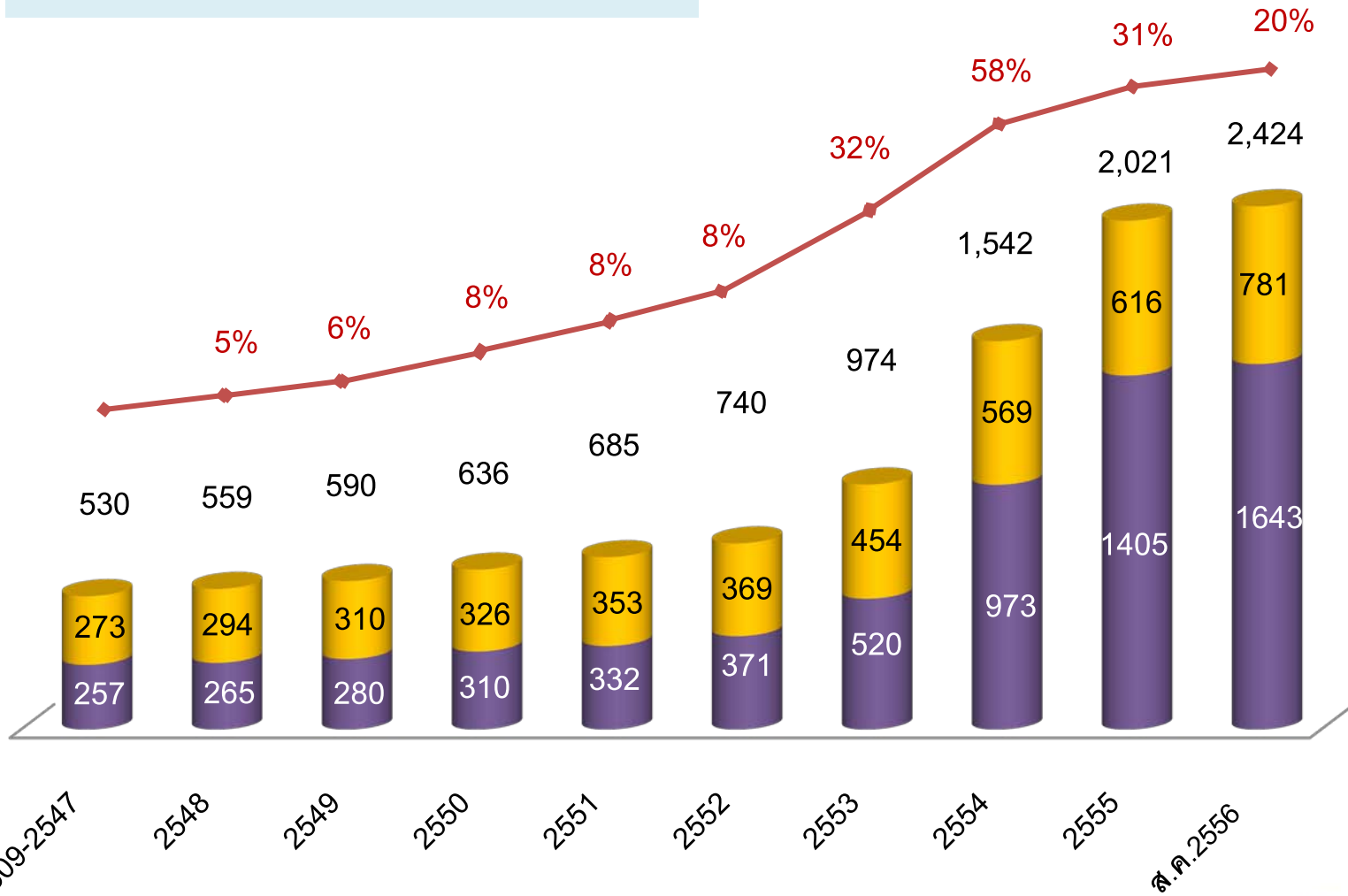
สมาคมการค้าคงอยู่ในทะเบียน

ณ วันที่ 31 สิงหาคม 2556 จำนวน 2,424 สมาคม



ปี 2509 – ส.ค. 2556 จัดตั้ง 2,685 สมาคม
เลิก 261 สมาคม

อัตราการเติบโต
เฉลี่ย 18 %

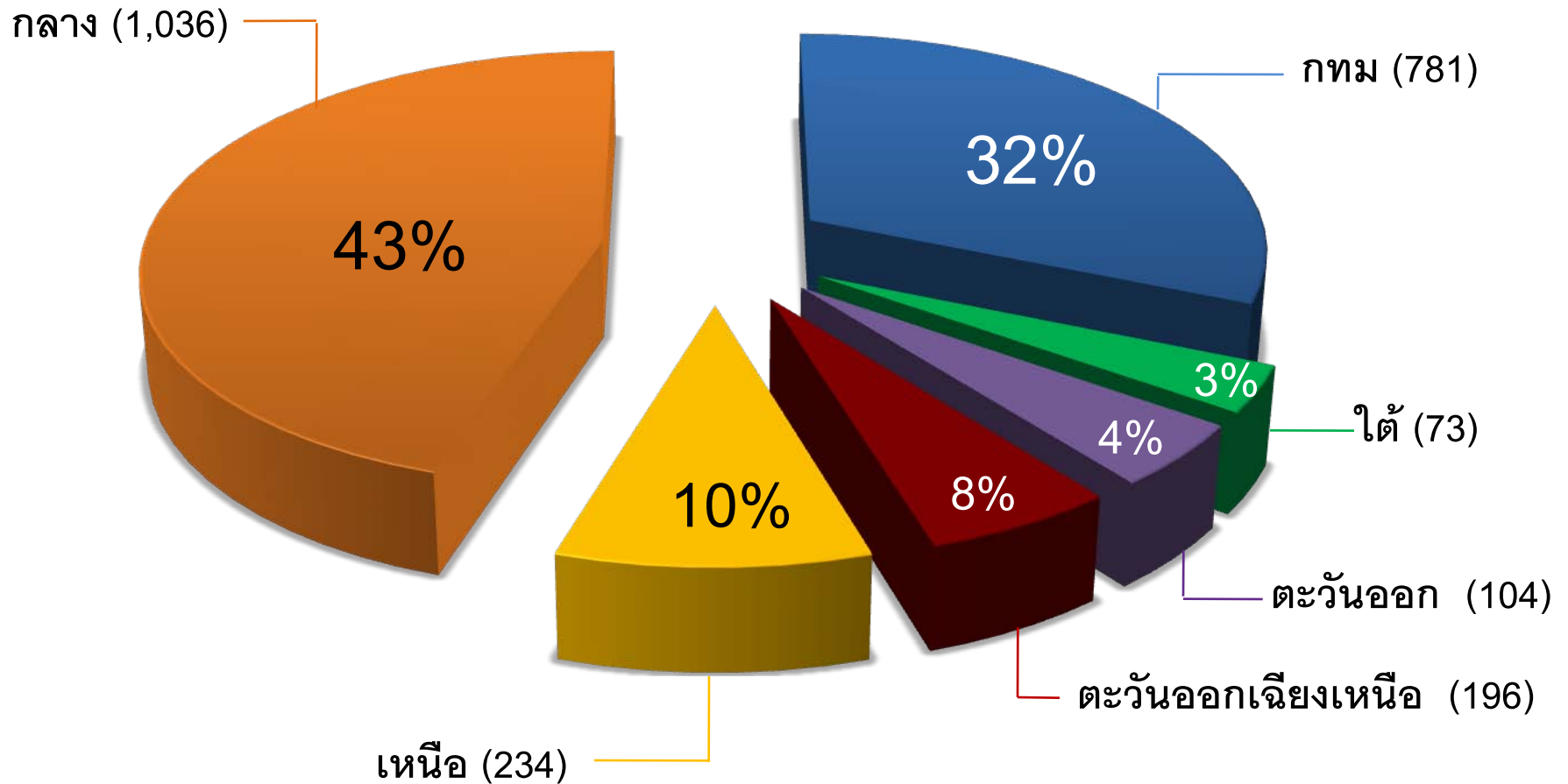


กทม 32%

ภูมิภาค 68%

สมาคมการค้าแบ่งตามพื้นที่

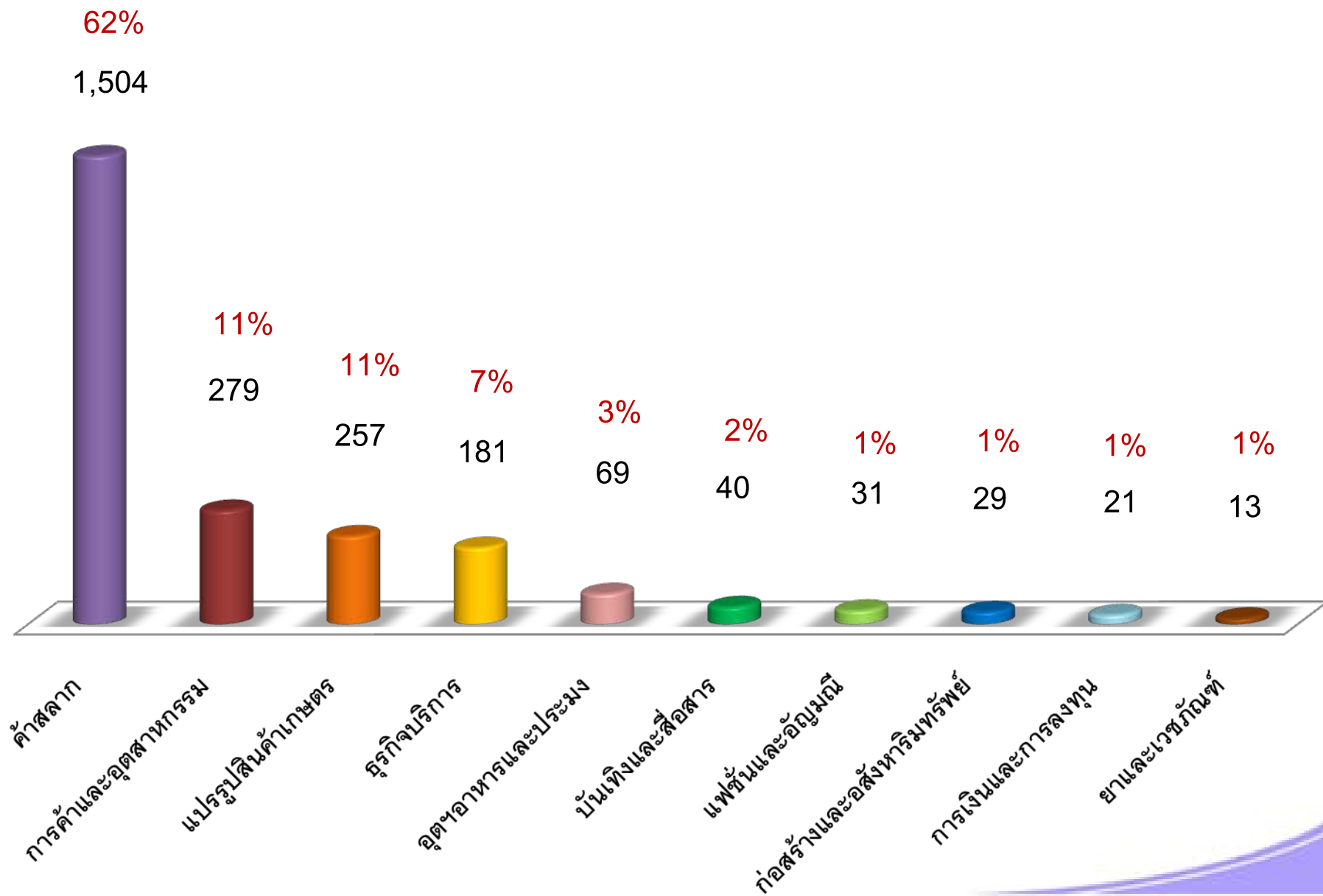
2,424 สมาคม



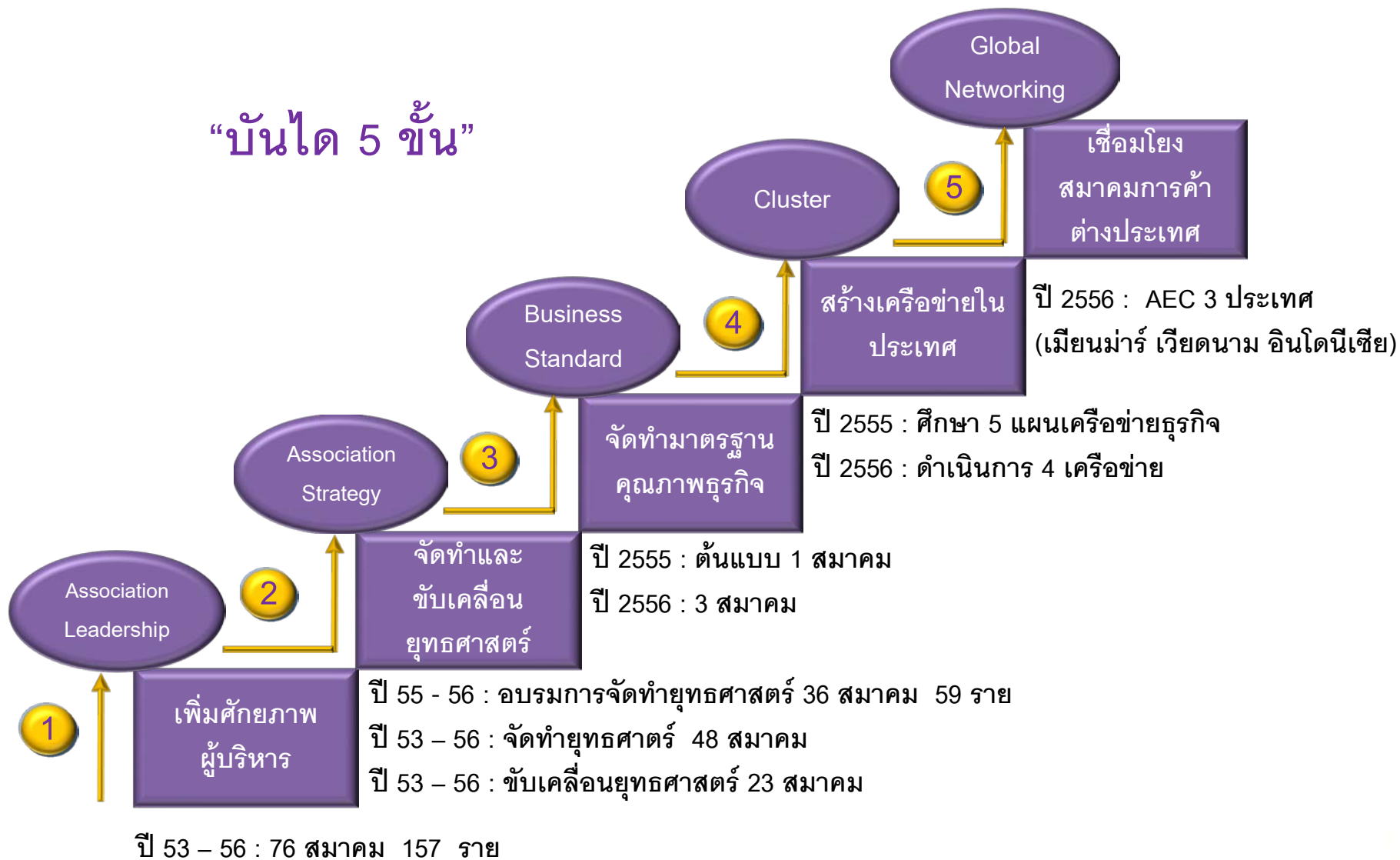
สมาคมการค้าแบ่งตามประเภทธุรกิจที่เป็นสมาชิก



2,424 สมาคม



“บันได 5 ขั้น”



การส่งเสริมสมาคมการค้า ตั้งแต่ ปี 2553 -2556



เป็นสมาชิก
สภาหอการค้าแห่งประเทศไทย
26 สมาคม

พัฒนาศักยภาพ
76 สมาคม

อบรมการจัดทำยุทธศาสตร์
36 สมาคม

จัดทำยุทธศาสตร์
48 สมาคม

ขับเคลื่อนยุทธศาสตร์
23 สมาคม

- การสร้างหลักสูตรมาตรฐานด้านการบริหารจัดการสมาคมการค้า
- การจัดคลินิกให้คำปรึกษาการบริหารจัดการสมาคมการค้า
- การประกวดสมาคมการค้าดีเด่น

ข้อมูลหอการค้า

ณ วันที่ 31 สิงหาคม 2556



ความหมาย

“หอการค้า” หมายถึง สถาบันภาคเอกชนที่ผู้ประกอบการธุรกิจรวมตัวกันจัดตั้งขึ้นเพื่อส่งเสริมการค้า บริการ วิชาชีพอิสระ อุตสาหกรรม เกษตรกรรม การเงิน/เศรษฐกิจ อันมิใช่เป็นการหาผลกำไรหรือรายได้แบ่งปันกัน

การจัดตั้ง

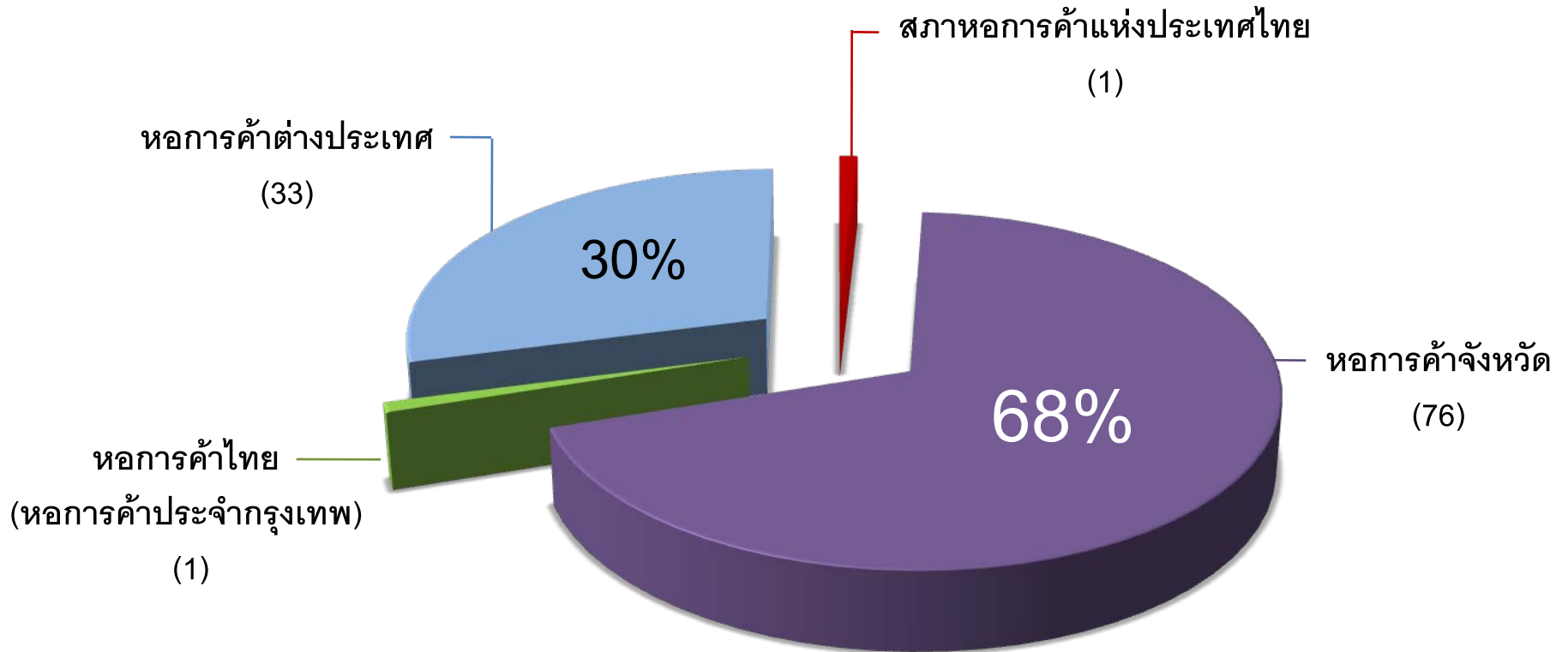
หอการค้า มีสถานะเป็น “นิติบุคคล” ตาม “พระราชบัญญัติหอการค้า พ.ศ. 2509” โดยผู้เริ่มก่อการจัดตั้ง ซึ่งเป็นบุคคลธรรมดาและเป็นผู้ประกอบการไม่น้อยกว่า 5 คน ยื่นคำขออนุญาตจัดตั้งต่อนายทะเบียนหอการค้า

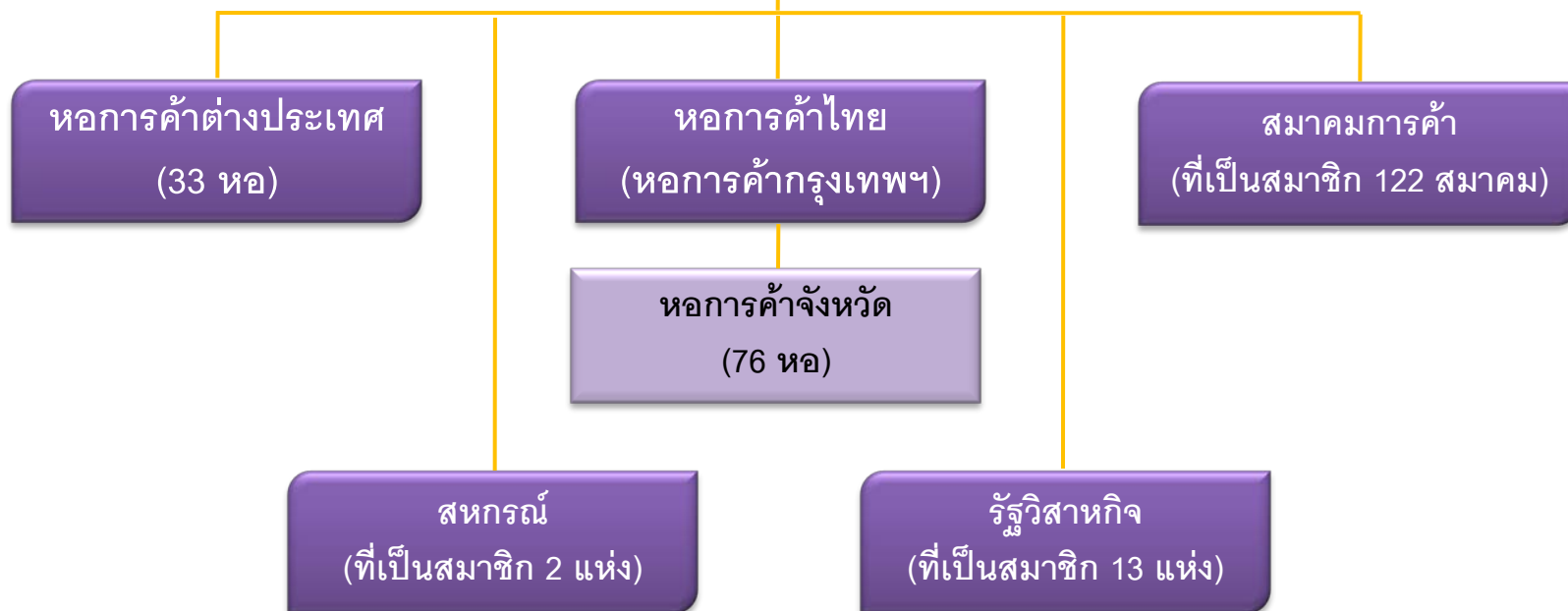
บทบาท ความสำคัญ

- เป็นองค์กรที่รวบรวมความคิดและข้อเสนอแนะในการแก้ไขปัญหาและพัฒนาเศรษฐกิจแก่รัฐบาลและหน่วยงานที่เกี่ยวข้อง
- ส่งเสริมและพัฒนาภาคธุรกิจและเศรษฐกิจโดยรวมของประเทศ
- เป็นตัวแทนภาคเอกชนในการประสานงานและร่วมมือกับภาครัฐและภาคเอกชน ทั้งในประเทศและต่างประเทศ

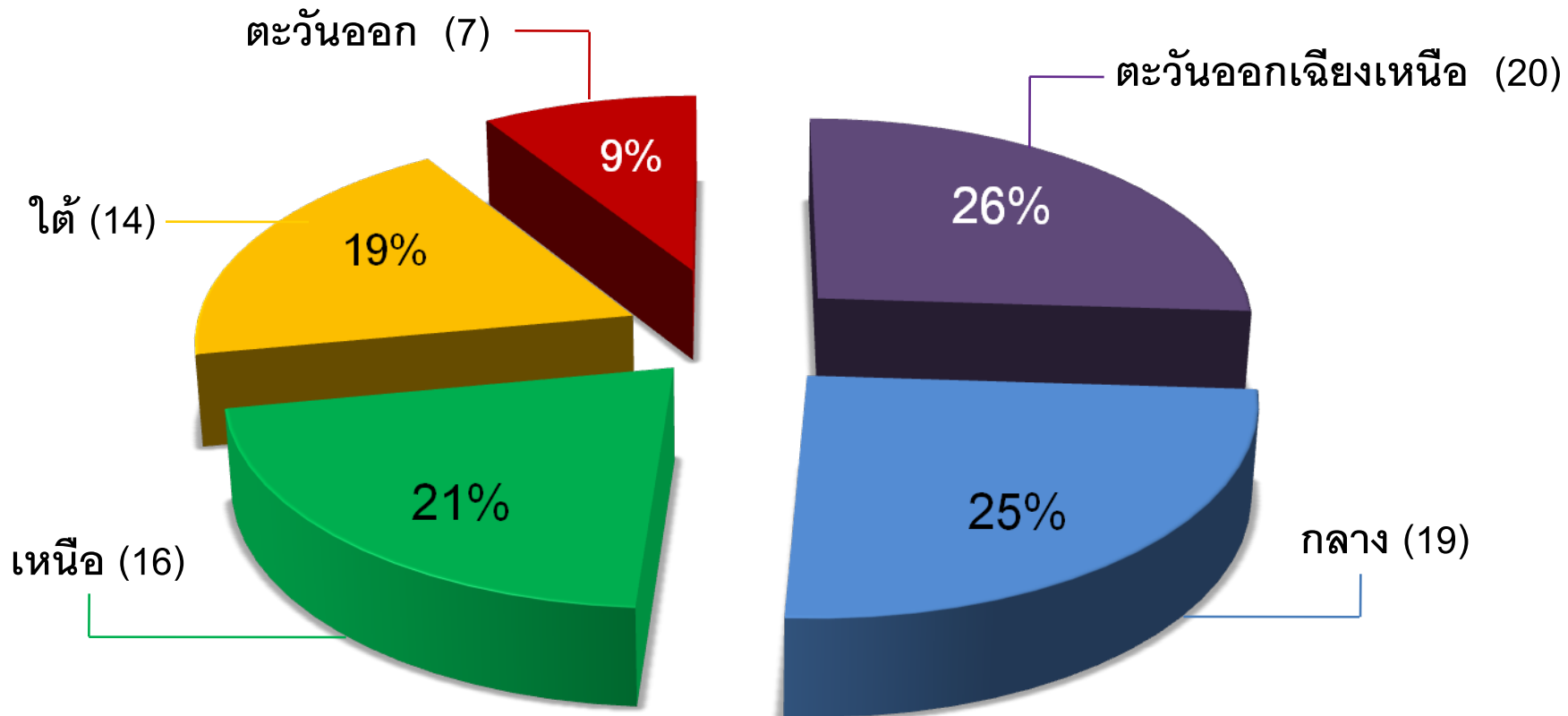
หอการค้าคงอยู่ในทะเบียน

ณ วันที่ 31 สิงหาคม 2556 จำนวน 111 หอการค้า



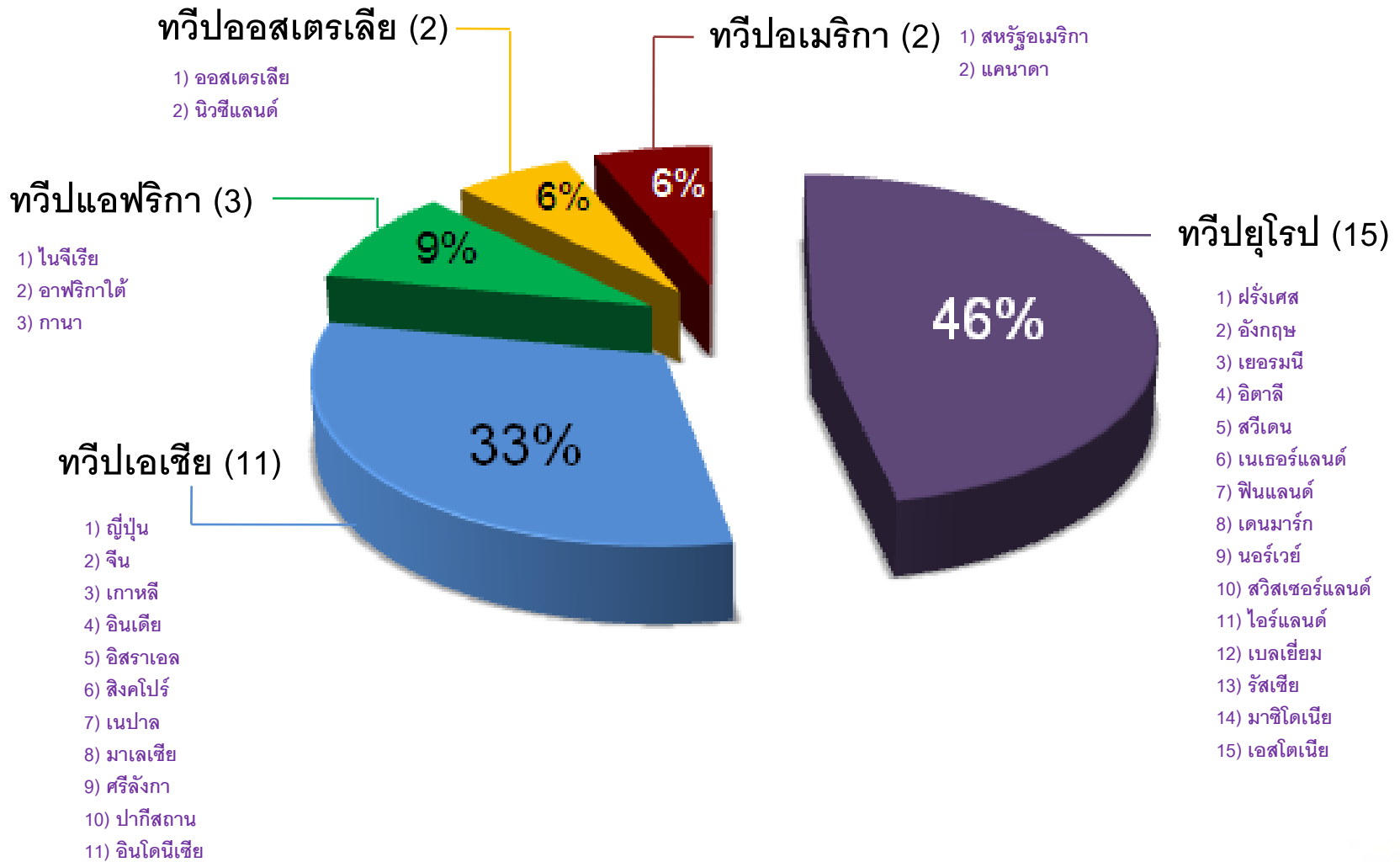


หอการค้าจังหวัด 76 จังหวัด



หอการค้าต่างประเทศ

33 หอการค้า



- สนับสนุนให้เข้ามามีส่วนร่วมในการส่งเสริมพัฒนาธุรกิจให้เข้มแข็งและแข่งขันได้
- สนับสนุนปัจจัยที่เอื้อประโยชน์หรืออำนวยความสะดวกแก่หอการค้าในการดำเนินงาน โดย
 - แก้ไขปรับปรุงกฎหมาย ระเบียบ
 - ปรับลดขั้นตอน จาก 2 - 9 วัน เหลือ 3 ชั่วโมง
- ส่งเสริมการพัฒนาศักยภาพบุคลากรของหอการค้าในด้านต่างๆ เช่น การบริหารจัดการ การวางยุทธศาสตร์ การจัดทำบัญชี ฯลฯ ให้มีประสิทธิภาพมากขึ้น รวมถึงให้สามารถปฏิบัติได้ถูกต้องตามกฎหมาย