



กรมพัฒนาธุรกิจการค้า
Department of Business Development

Business Registration
Statistics

การจดทะเบียนธุรกิจ
ประจำเดือน
พฤศจิกายน 2564





**ข้อมูลการจดทะเบียนธุรกิจ
เดือนพฤศจิกายน 2564**

สารบัญ

หน้า

บทสรุปการจดทะเบียนธุรกิจเดือนพฤศจิกายน 2564

1

1. การจัดตั้งธุรกิจใหม่

4

1.1 ธุรกิจที่จัดตั้งใหม่

5

- จำนวนจัดตั้งธุรกิจใหม่สูงสุด (3 อันดับแรก)
- ทุนจดทะเบียนจัดตั้งธุรกิจใหม่สูงสุด (3 อันดับแรก)

1.2 การจดทะเบียนธุรกิจจัดตั้งใหม่สูงสุดแบ่งตามจังหวัดที่ตั้ง และธุรกิจเด่นในจังหวัด

6

1.3 การจดทะเบียนธุรกิจจัดตั้งใหม่สูงสุดแบ่งตามที่ตั้ง และธุรกิจเด่นในภาค

7

1.4 การจดทะเบียนธุรกิจจัดตั้งใหม่ที่เด่นประจำเดือน

8

1.4.1 ธุรกิจก่อสร้างอาคารทั่วไป

9

1.4.2 ธุรกิจอสังหาริมทรัพย์

9

1.4.3 ธุรกิจขนส่งและขนถ่ายสินค้า รวมถึงคนโดยสาร

10

1.4.4 ธุรกิจขายส่งเครื่องสำอาง

10

2 การจดทะเบียนเพิ่มทุน

11

- ธุรกิจที่มีทุนจดทะเบียนเพิ่มทุนสูงสุด (3 อันดับแรก)
- ธุรกิจที่มีจำนวนเพิ่มทุนสูงสุด (3 อันดับแรก)

12

3 การจดทะเบียนลดทุน

13

- ธุรกิจที่มีทุนจดทะเบียนลดทุนสูงสุด (3 อันดับแรก)
- ธุรกิจที่มีจำนวนลดทุนสูงสุด (3 อันดับแรก)

14

4. ข้อมูลธุรกิจที่ดำเนินกิจการอยู่ทั่วประเทศ

15

4.1 จำนวนธุรกิจที่ดำเนินกิจการอยู่ทั่วประเทศ

15

4.2 จำนวนธุรกิจที่ดำเนินกิจการอยู่ แบ่งตามทุนจดทะเบียน

15

5. การเลิกประกอบกิจการ

16

5.1 ธุรกิจเลิกประกอบกิจการ

17

- จำนวนธุรกิจเลิกประกอบกิจการสูงสุด (3 อันดับแรก)

- ทุนจดทะเบียนธุรกิจเลิกประกอบกิจการสูงสุด (3 อันดับแรก)

ภาคผนวก

18

บทสรุปข้อมูลการจดทะเบียนธุรกิจเดือนพฤศจิกายน 2564



การจัดตั้งธุรกิจใหม่

จำนวน (ราย)			เปรียบเทียบ ต.ค..64		เปรียบเทียบ พ.ย.63	
พ.ย.64	ต.ค..64	พ.ย.63	เพิ่ม / ลด	%	เพิ่ม / ลด	%
5,642	5,555	4,479	+87	+2	+1,163	+26
ทุน (ล้านบาท)			เปรียบเทียบ ต.ค..64		เปรียบเทียบ พ.ย.63	
พ.ย.64	ต.ค..64	พ.ย.63	เพิ่ม / ลด	%	เพิ่ม / ลด	%
16,983.40	21,965.41	15,559.85	-4,982.01	-23	+1,423.55	+9

จำนวนการจัดตั้งธุรกิจในเดือนพฤศจิกายน 2564 มีจำนวน 5,642 ราย เพิ่มขึ้น จากเดือนที่ผ่านมาคิดเป็น 2% และเพิ่มขึ้น เมื่อเทียบกับช่วงเวลาเดียวกันในปีที่ผ่านมาคิดเป็น 26% ทั้งนี้แบ่งออกเป็น กทม. 1,518 ราย (27%) และในส่วนภูมิภาค 4,124 ราย (73%) มูลค่าทุนจดทะเบียนการจัดตั้งธุรกิจในเดือนพฤศจิกายน 2564 มีมูลค่า 16,983.40 ล้านบาท ลดลงจากเดือนที่ผ่านมา 4,982.01 ล้านบาท คิดเป็น 23% แต่เพิ่มขึ้น เมื่อเทียบกับช่วงเวลาเดียวกันกับปีที่ผ่านมา 1,423.55 ล้านบาท คิดเป็น 9%



ธุรกิจจัดตั้งใหม่สูงสุด 3 อันดับ

- ธุรกิจก่อสร้างอาคารทั่วไป**
จำนวน 566 ราย คิดเป็น 10%
- ธุรกิจอสังหาริมทรัพย์**
จำนวน 287 ราย คิดเป็น 5%
- ธุรกิจขนส่งและขนถ่ายสินค้า รวมถึงคนโดยสาร**
จำนวน 195 ราย คิดเป็น 3%

ธุรกิจที่จดทะเบียนจัดตั้งใหม่สูงสุดในเดือนพฤศจิกายน 2564 ได้แก่ ธุรกิจก่อสร้างอาคารทั่วไป คิดเป็น 10% ของธุรกิจที่จัดตั้งใหม่ทั้งหมด รองลงมาได้แก่ ธุรกิจอสังหาริมทรัพย์ คิดเป็น 5% และธุรกิจขนส่งและขนถ่ายสินค้า รวมถึงคนโดยสาร โดยสาร คิดเป็น 3%

เมื่อพิจารณาตามทุนจดทะเบียน พบว่า ธุรกิจที่มีทุนจดทะเบียนสูงสุด คือ ธุรกิจขายส่งเครื่องสำอาง ซึ่งมีทุน 2,174.00 ล้านบาท คิดเป็น 13% ของทุนจดทะเบียนจัดตั้งใหม่ เดือนพฤศจิกายน 2564



การจัดตั้งธุรกิจใหม่แบ่งตามช่วงทุนจดทะเบียน



ไม่เกิน 5 ล้านบาท
5,552 ราย **98.4%**



>5 - 100 ล้านบาท
79 ราย **1.4%**



> 100 ล้านบาท
11 ราย **0.2%**

เมื่อจำแนกตามช่วงทุนของธุรกิจจัดตั้งใหม่ พบว่า ส่วนใหญ่เป็นธุรกิจ SMEs ที่มีทุนไม่เกิน 5 ล้านบาท คิดเป็น 98.4% ของการจัดตั้งธุรกิจใหม่ ซึ่งมีจำนวน 5,552 ราย โดยส่วนใหญ่ประกอบธุรกิจก่อสร้างอาคารทั่วไป และอสังหาริมทรัพย์ รองลงมา เป็นธุรกิจที่มีทุนมากกว่า 5 ล้านบาทแต่ไม่เกิน 100 ล้านบาท คิดเป็น 1.4% ซึ่งมีจำนวน 79 ราย และธุรกิจที่มีทุนมากกว่า 100 ล้านบาท คิดเป็น 0.2% ซึ่งมีจำนวน 11 ราย ในเดือนพฤศจิกายน 2564 มีธุรกิจที่มีทุนจดทะเบียนจัดตั้งใหม่สูงกว่า 1,000 ล้านบาท จำนวน 2 ราย ได้แก่ ธุรกิจขายส่งเครื่องสำอาง และ ธุรกิจผลิตไฟฟ้า



การเพิ่มทุนของธุรกิจ

จำนวน (ราย)			เปรียบเทียบ ต.ค.64		เปรียบเทียบ พ.ย.63	
พ.ย.64	ต.ค.64	พ.ย.63	เพิ่ม / ลด	%	เพิ่ม / ลด	%
1,624	1,410	1,459	+214	+15	+165	+11
ทุน (ล้านบาท)			เปรียบเทียบ ต.ค.64		เปรียบเทียบ พ.ย.63	
พ.ย.64	ต.ค.64	พ.ย.63	เพิ่ม / ลด	%	เพิ่ม / ลด	%
210,102.09	100,208.54	51,799.40	+109,893.55	+110	+158,302.68	+306

ในเดือนพฤศจิกายน 2564 มีการเพิ่มทุนของธุรกิจมูลค่า 210,102.09 ล้านบาท เพิ่มขึ้น 109,893.55 ล้านบาท คิดเป็น 110% เมื่อเทียบกับเดือนตุลาคม 2564 และเพิ่มขึ้น 158,302.68 ล้านบาท คิดเป็น 306% เมื่อเปรียบเทียบกับเดือนพฤศจิกายน 2563 โดยมีสัดส่วนการเพิ่มทุนของธุรกิจในพื้นที่กรุงเทพมหานครสูงถึง 191,958.18 ล้านบาท คิดเป็น 91% เมื่อพิจารณาตามประเภทธุรกิจ พบว่า ธุรกิจที่มีการเพิ่มทุนสูงสุด ได้แก่ ธุรกิจชุดเจาะน้ำมันดิบเพิ่มทุนสูงถึง 50,780.37 ล้านบาท คิดเป็น 24%



การลดทุนของธุรกิจ

จำนวน (ราย)			เปรียบเทียบ ต.ค.64		เปรียบเทียบ พ.ย.63	
พ.ย.64	ต.ค.64	พ.ย.63	เพิ่ม / ลด	%	เพิ่ม / ลด	%
245	194	244	+51	+26	+1	+0.4
ทุน (ล้านบาท)			เปรียบเทียบ ต.ค.64		เปรียบเทียบ พ.ย.63	
พ.ย.64	ต.ค.64	พ.ย.63	เพิ่ม / ลด	%	เพิ่ม / ลด	%
139,019.60	36,563.52	10,976.12	+102,456.08	+280	+128,043.48	+1,167

ในเดือนพฤศจิกายน 2564 มีการลดทุนของธุรกิจมูลค่า 139,019.60 ล้านบาท เพิ่มขึ้น 102,456.08 ล้านบาท คิดเป็น 280% เมื่อเทียบกับเดือนตุลาคม 2564 และเพิ่มขึ้น 128,043.48 ล้านบาท คิดเป็น 1,167% เมื่อเทียบกับเดือนพฤศจิกายน 2563 โดยมีสัดส่วนการลดทุนของธุรกิจในพื้นที่กรุงเทพมหานคร จำนวน 134,674.83 ล้านบาท คิดเป็น 97% และเมื่อพิจารณาตามประเภทธุรกิจ พบว่า ธุรกิจที่มีการลดทุนสูงสุด ได้แก่ ธุรกิจอสังหาริมทรัพย์ ลดทุน 106,665.62 ล้านบาท คิดเป็น 77%



การเลิกประกอบกิจการ

จำนวน (ราย)			เปรียบเทียบ ต.ค..64		เปรียบเทียบ พ.ย.63	
พ.ย.64	ต.ค..64	พ.ย.63	เพิ่ม / ลด	%	เพิ่ม / ลด	%
2,892	1,976	2,457	+916	+46	+435	+18
ทุน (ล้านบาท)			เปรียบเทียบ ต.ค..64		เปรียบเทียบ พ.ย.63	
พ.ย.64	ต.ค..64	พ.ย.63	เพิ่ม / ลด	%	เพิ่ม / ลด	%
109,271.11	207,653.57	19,442.98	-98,382.46	-47	+89,828.13	+462

เมื่อพิจารณาจำนวนการเลิกของธุรกิจในเดือนพฤศจิกายน 2564 มีจำนวน มีจำนวน 2,892 ราย เพิ่มขึ้น จากเดือนที่ผ่านมา คิดเป็น 46% และเพิ่มขึ้น เมื่อเทียบกับช่วงเวลาเดียวกันในปีที่ผ่านมาคิดเป็น 18% มูลค่าทุนจดทะเบียนการจดทะเบียนเลิกธุรกิจในเดือนพฤศจิกายน 2564 มีมูลค่า 109,271.11 ล้านบาท ลดลงจากเดือนที่ผ่านมา 98,382.46 ล้านบาท คิดเป็น 47% แต่เพิ่มขึ้น เมื่อเทียบกับช่วงเวลาเดียวกันกับปีที่ผ่านมา 89,828.13 ล้านบาท คิดเป็น 4 เท่า



ธุรกิจเลิกประกอบกิจการสูงสุด 3 อันดับ

- ธุรกิจก่อสร้างอาคารทั่วไป**
จำนวน 204 ราย คิดเป็น 7%
- ธุรกิจอสังหาริมทรัพย์**
จำนวน 148 ราย คิดเป็น 5%
- ธุรกิจภัตตาคาร/ร้านอาหาร**
จำนวน 77 ราย คิดเป็น 3%

ธุรกิจที่จดทะเบียนเลิกสูงสุดในเดือนพฤศจิกายน 2564 คือ ธุรกิจก่อสร้างอาคารทั่วไป คิดเป็น 7% ของธุรกิจที่เลิกประกอบกิจการทั้งหมด รองลงมาได้แก่ ธุรกิจอสังหาริมทรัพย์ คิดเป็น 5% และธุรกิจภัตตาคาร/ร้านอาหาร คิดเป็น 3%

เมื่อพิจารณาตามทุนจดทะเบียน พบว่า ธุรกิจที่มีทุนจดทะเบียนสูงสุด คือ ธุรกิจธนาคารพาณิชย์ ซึ่งมีทุนสูงถึง 99,136.65 ล้านบาท คิดเป็น 91% ของทุนจดทะเบียนเลิกเดือนพฤศจิกายน 2564



การเลิกธุรกิจประกอบกิจการ แบ่งตามช่วงทุนจดทะเบียน



ไม่เกิน 5 ล้านบาท
2,748 ราย **95.0%**



>5 - 100 ล้านบาท
131 ราย **4.5%**



> 100 ล้านบาท
13 ราย **0.5%**

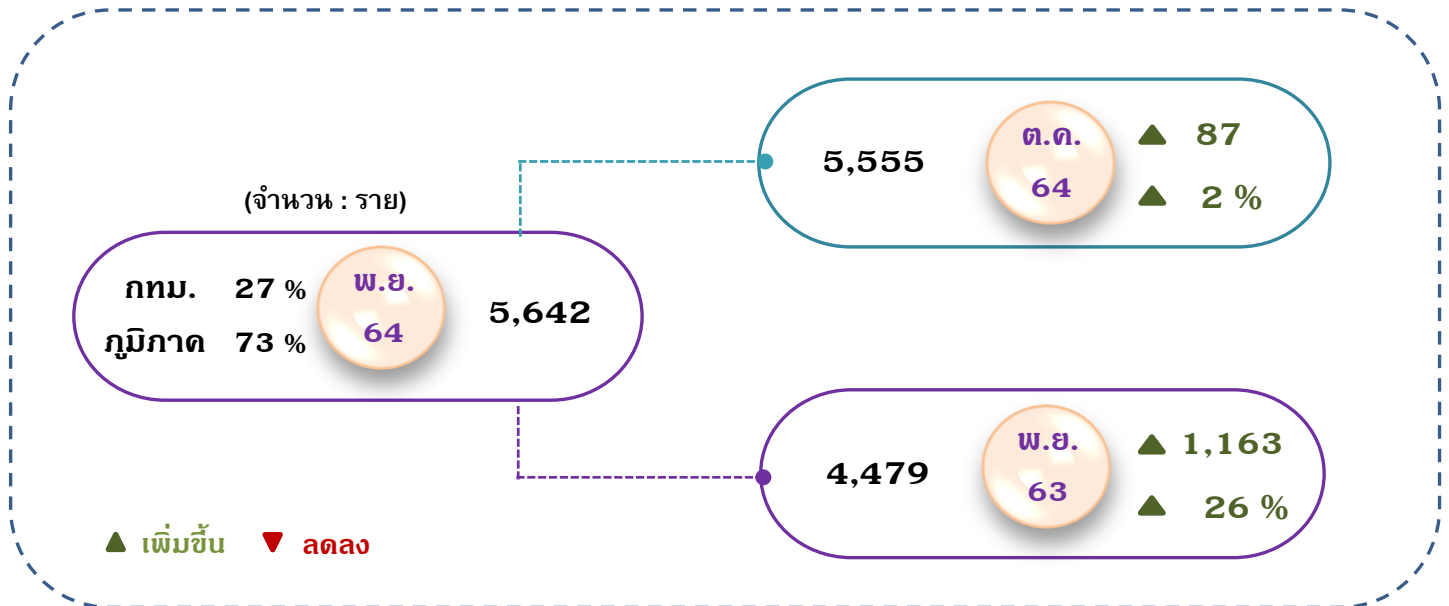
เมื่อจำแนกตามช่วงทุนของธุรกิจเลิก พบว่า ส่วนใหญ่เป็นธุรกิจ SMEs ที่มีทุนไม่เกิน 5 ล้านบาท คิดเป็น 95.0% ของการเลิกประกอบกิจการทั้งหมด ซึ่งมีจำนวน 2,748 ราย โดยส่วนใหญ่ประกอบธุรกิจก่อสร้างอาคารทั่วไปและอสังหาริมทรัพย์ รองลงมา เป็นธุรกิจที่มีทุนมากกว่า 5 ล้านบาทแต่ไม่เกิน 100 ล้านบาท คิดเป็น 4.5% มีจำนวน 131 ราย และธุรกิจที่มีทุนมากกว่า 100 ล้านบาท คิดเป็น 0.5% ซึ่งมีจำนวน 13 ราย ซึ่งในเดือนพฤศจิกายน 2564 มีธุรกิจที่มีทุนจดทะเบียนเลิกสูงกว่า 1,000 ล้านบาท จำนวน 1 ราย คือ ธุรกิจธนาคารพาณิชย์



1. การจัดตั้งธุรกิจใหม่

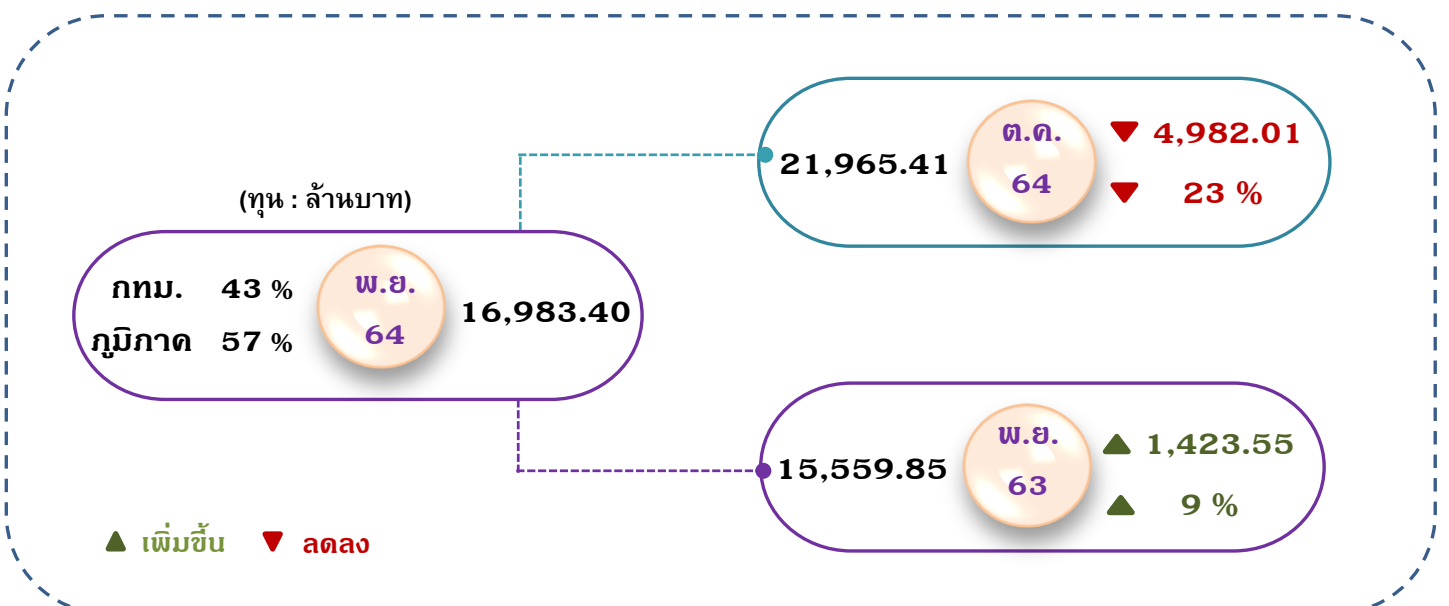
• จำนวนจัดตั้งธุรกิจใหม่ เดือน พ.ย.64 (จำนวน 5,642 ราย)

- เทียบกับ เดือน ต.ค.64 (จำนวน 5,555 ราย) เพิ่มขึ้น 87 ราย คิดเป็น 2%
- เทียบกับ เดือน พ.ย.63 (จำนวน 4,479 ราย) เพิ่มขึ้น 1,163 ราย คิดเป็น 26%



• มูลค่าทะเบียนจัดตั้งธุรกิจใหม่ เดือน พ.ย.64 (จำนวน 16,983.40 ล้านบาท)

- เทียบกับ เดือน ต.ค.64 (จำนวน 21,965.41 ล้านบาท) ลดลง 4,982.01 ล้านบาท คิดเป็น 23%
- เทียบกับ เดือน พ.ย.63 (จำนวน 15,559.85 ล้านบาท) เพิ่มขึ้น 1,423.55 ล้านบาท คิดเป็น 9%



1.1 ธุรกิจที่จัดตั้งใหม่

- จำนวนจัดตั้งธุรกิจใหม่สูงสุด (3 อันดับแรก)
- ทุนจดทะเบียนจัดตั้งธุรกิจใหม่สูงสุด (3 อันดับแรก)

อันดับ (ราย)	ประเภทธุรกิจ	จำนวน (ราย)	ทุน (ล้านบาท)	อันดับ (ทุน)	ประเภทธุรกิจ	จำนวน (ราย)	ทุน (ล้านบาท)
1	ก่อสร้างอาคารทั่วไป ได้แก่ ก่อสร้างอาคารที่เป็นที่พักอาศัย บ้านเดี่ยว อาคารอยู่อาศัยรวมอาคารสูง หรือการปรับปรุงอาคารที่อยู่อาศัยเดิม ประกอบอาคารเพื่อการอยู่อาศัยสำเร็จรูป	556 (10.0%)	1,152.60 (6.8%)	1	ขายส่งเครื่องสำอาง เช่น ครีมนำรุงผิว โลชั่น ยาสีฟัน สบู่ ผลิตภัณฑ์สปาที่อยู่ในร้านเครื่องสำอาง <ul style="list-style-type: none">• มูลค่าทุนสูงสุด 2,085 ล้านบาท คิดเป็น 95.9% ของมูลค่าทุนจดทะเบียนในธุรกิจนี้	54 (1.0%)	2,174.00 (12.8%)
2	อสังหาริมทรัพย์ เช่น อาคารห้องชุดและที่พักอาศัย อาคารที่ไม่ใช่ที่พักอาศัย รวมทั้งอาคารจัดงาน อาคารเก็บของห้างสรรพสินค้าและศูนย์การค้า ที่ดิน	287 (5.1%)	1,434.96 (8.4%)	2	อสังหาริมทรัพย์ เช่น อาคารห้องชุดและที่พักอาศัย อาคารที่ไม่ใช่ที่พักอาศัย รวมทั้งอาคารจัดงาน อาคารเก็บของห้างสรรพสินค้าและศูนย์การค้า ที่ดิน <ul style="list-style-type: none">• มูลค่าทุนสูงสุด 200 ล้านบาท คิดเป็น 13.9% ของมูลค่าทุนจดทะเบียนในธุรกิจนี้	287 (5.1%)	1,434.96 (8.4%)
3	ขนส่งและขนถ่ายสินค้า รวมถึงคนโดยสาร เช่น ดำเนินการเกี่ยวกับการขนส่งและขนถ่ายสินค้า หรือตัวแทนการขนส่งและขนถ่ายสินค้า รวมถึงคนโดยสารที่ไม่ระบุเส้นทาง	195 (3.5%)	441.95 (2.6%)	3	ก่อสร้างอาคารทั่วไป ได้แก่ ก่อสร้างอาคารที่เป็นที่พักอาศัย บ้านเดี่ยว อาคารอยู่อาศัยรวมอาคารสูง หรือการปรับปรุงอาคารที่อยู่อาศัยเดิม ประกอบอาคารเพื่อการอยู่อาศัยสำเร็จรูป <ul style="list-style-type: none">• มูลค่าทุนสูงสุด 100 ล้านบาท คิดเป็น 8.7% ของมูลค่าทุนจดทะเบียนในธุรกิจนี้	556 (10.0%)	1,152.60 (6.8%)
	ธุรกิจอื่น ๆ	4,594 (81.4%)	13,953.89 (82.2%)		ธุรกิจอื่น ๆ	4,735 (83.9%)	12,221.84 (72.0%)
	รวม	5,642	16,983.40		รวม	5,642	16,983.40

1.2 การจดทะเบียนธุรกิจจัดตั้งใหม่สูงสุดแบ่งตามจังหวัดที่ตั้ง และธุรกิจเด่นในจังหวัด

อันดับที่ (รายชื่อ)	จังหวัด	จำนวน (รายชื่อ)	ร้อยละ	ทุนทั้งหมด (ล้านบาท)	ร้อยละ	ธุรกิจเด่น ในแต่ละจังหวัด	ทุน/ ธุรกิจเด่น (ล้านบาท)
1	กรุงเทพมหานคร	1,518	27	7,349.90	43	ขายส่งเครื่องสำอาง	2,108.55
						ผลิตเครื่องมือที่ใช้ในการวัดการ ทดสอบการนำร่องและอุปกรณ์การ ควบคุม	602.50
						โพลีดิง	520.72
2	ชลบุรี	455	8	1,430.37	9	การดูแลรักษาในสถานที่ที่มีที่พักและ มีคนดูแลประจำ สำหรับผู้สูงอายุ	300.00
3	นนทบุรี	337	6	743.75	4	ขนส่งและขนถ่ายสินค้า รวมถึงคน โดยสาร	211.70
4	เชียงใหม่	259	5	444.70	3	อสังหาริมทรัพย์	49.50
5	สมุทรปราการ	258	4	549.42	3	อสังหาริมทรัพย์	62.00
	สุราษฎร์ธานี	100	2	1,294.51	8	ผลิตและการส่งไฟฟ้า	1,100.00
	ระยอง	129	2	732.45	4	ผลิตกระดาษและกระดาษแข็ง	500.00
	จังหวัดอื่น ๆ	2,586	46	4,438	26	ธุรกิจประเภทอื่น	11,528.43
รวม		5,642	100	16,983.40	100	รวม	16,983.40

1.3 การจดทะเบียนธุรกิจจัดตั้งใหม่สูงสุดแบ่งตามที่ตั้ง และธุรกิจเด่นในภาค

อันดับที่ (ราย)	ภาค	จำนวน (ราย)	ร้อยละ	ทุนทั้งหมด (ล้านบาท)	ร้อยละ	ธุรกิจเด่นในแต่ละภาค	ทุน/ ธุรกิจเด่น (ล้านบาท)
1	กรุงเทพมหานคร	1,518	27	7,349.90	43	ขายส่งเครื่องสำอาง ผลิตเครื่องมือที่ใช้ในการวัดการ ทดสอบการนำร่องและอุปกรณ์ การควบคุม โฮลดิ้ง	2,108.55 602.50 520.72
2	กลาง	1,219	22	2,223.53	13	ขนส่งและขนถ่ายสินค้า รวมถึงคน โดยสาร	247.25
3	ตะวันออก	750	13	2,400.07	14	ผลิตกระดาษและกระดาษแข็ง	500.00
4	ตะวันออกเฉียงเหนือ	745	13	1,360.62	8	ก่อสร้างอาคารทั่วไป	276.40
5	เหนือ	708	12	1,249.59	7	ก่อสร้างอาคารทั่วไป	202.50
6	ใต้	495	9	1,971.24	12	ผลิตและการส่งไฟฟ้า	1,100.00
7	ตะวันตก	207	4	428.44	3	ก่อสร้างอาคารทั่วไป	141.50
รวม		5,642	100	16,983.40	100	รวม	16,983.40

1.4 ธุรกิจจัดตั้งใหม่ที่เด่นประจำเดือน

1.4.1 ธุรกิจก่อสร้างอาคารทั่วไป

1.4.2 ธุรกิจอสังหาริมทรัพย์

1.4.3 ธุรกิจขนส่งและขนถ่ายสินค้า รวมถึงคนโดยสาร

1.4.4 ธุรกิจขายส่งเครื่องสำอาง

1.4.1 ธุรกิจก่อสร้างอาคารทั่วไป

(จำนวน : ราย)



605

ต.ด.

▼ 39

64

▼ 6 %

458

พ.ย.

▲ 108

63

▲ 24 %

(ทุน : ล้านบาท)



1,179.61

ต.ด.

▼ 27.01

64

▼ 2 %

798.26

พ.ย.

▲ 354.34

63

▲ 44 %

▲ เพิ่มขึ้น

▼ ลดลง

ตะวันออกเฉียงเหนือ

157 ราย

(28%)

1

276.40 ล้านบาท

(24%)

ตะวันออกเฉียงเหนือ

กลาง

105 ราย

(19%)

2

202.50 ล้านบาท

(18%)

เหนือ

เหนือ

99 ราย

(17%)

3

188.90 ล้านบาท

(16%)

กลาง

ตะวันออก

68 ราย

(12%)

4

141.50 ล้านบาท

(12%)

ตะวันตก

กทม.

58 ราย

(10%)

5

135.70 ล้านบาท

(12%)

ตะวันออก

ใต้

49 ราย

(9%)

6

125.10 ล้านบาท

(11%)

กทม.

ตะวันตก

30 ราย

(5%)

7

82.50 ล้านบาท

(7%)

ใต้

1.4.2 ธุรกิจอสังหาริมทรัพย์

(จำนวน : ราย)



280

ต.ด.

▲ 7

64

▲ 3 %

244

พ.ย.

▲ 43

63

▲ 18 %

(ทุน : ล้านบาท)



4,676.31

ต.ด.

▼ 3,241.35

64

▼ 69 %

3,018.48

พ.ย.

▼ 1,583.53

63

▼ 52 %

▲ เพิ่มขึ้น

▼ ลดลง

ตะวันออก

104 ราย

(36%)

1

444.85 ล้านบาท

(31%)

กทม.

กทม.

51 ราย

(18%)

2

348.70 ล้านบาท

(24%)

ตะวันออก

ใต้

49 ราย

(17%)

3

215.10 ล้านบาท

(15%)

กลาง

กลาง

32 ราย

(11%)

4

177.50 ล้านบาท

(13%)

เหนือ

เหนือ

26 ราย

(9%)

5

161.00 ล้านบาท

(11%)

ใต้

ตะวันออกเฉียงเหนือ

17 ราย

(6%)

6

59.31 ล้านบาท

(4%)

ตะวันออกเฉียงเหนือ

ตะวันตก

8 ราย

(3%)

7

28.50 ล้านบาท

(2%)

ตะวันตก

1.4.3 ธุรกิจขนส่งและขนถ่ายสินค้า รวมถึงคนโดยสาร

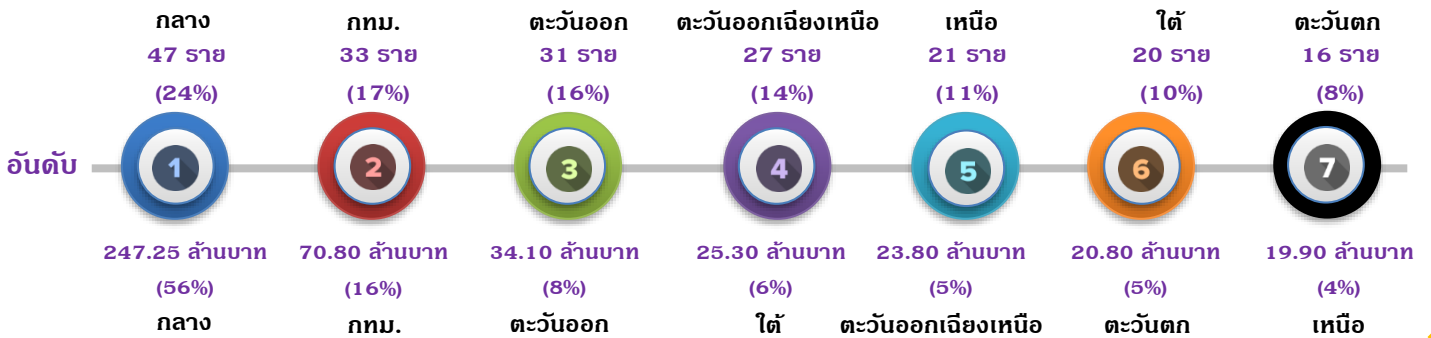
(จำนวน : ราย)



(ทุน : ล้านบาท)



▲ เพิ่มขึ้น ▼ ลดลง

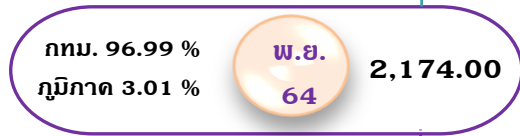


1.4.4 ธุรกิจขายส่งเครื่องสำอาง

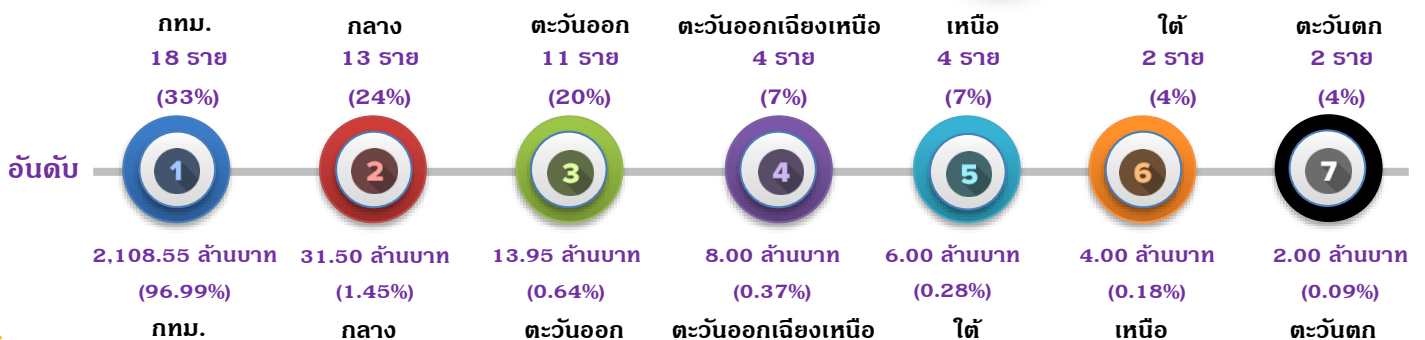
(จำนวน : ราย)



(ทุน : ล้านบาท)



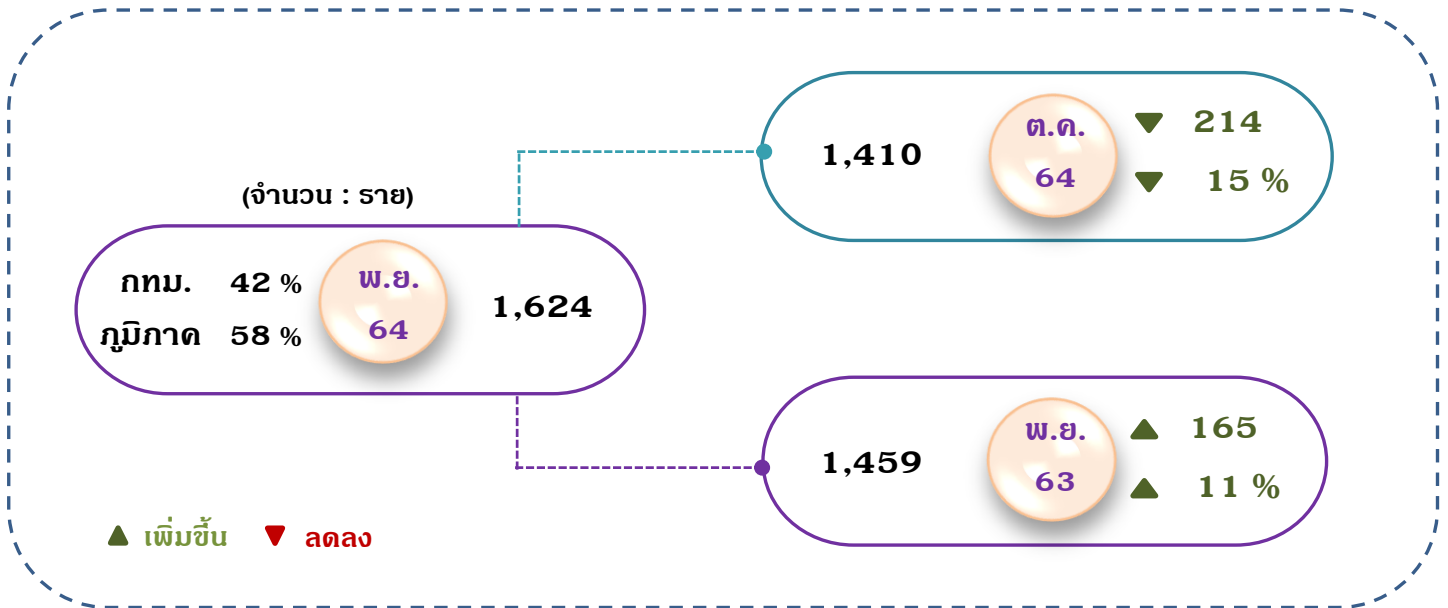
▲ เพิ่มขึ้น ▼ ลดลง



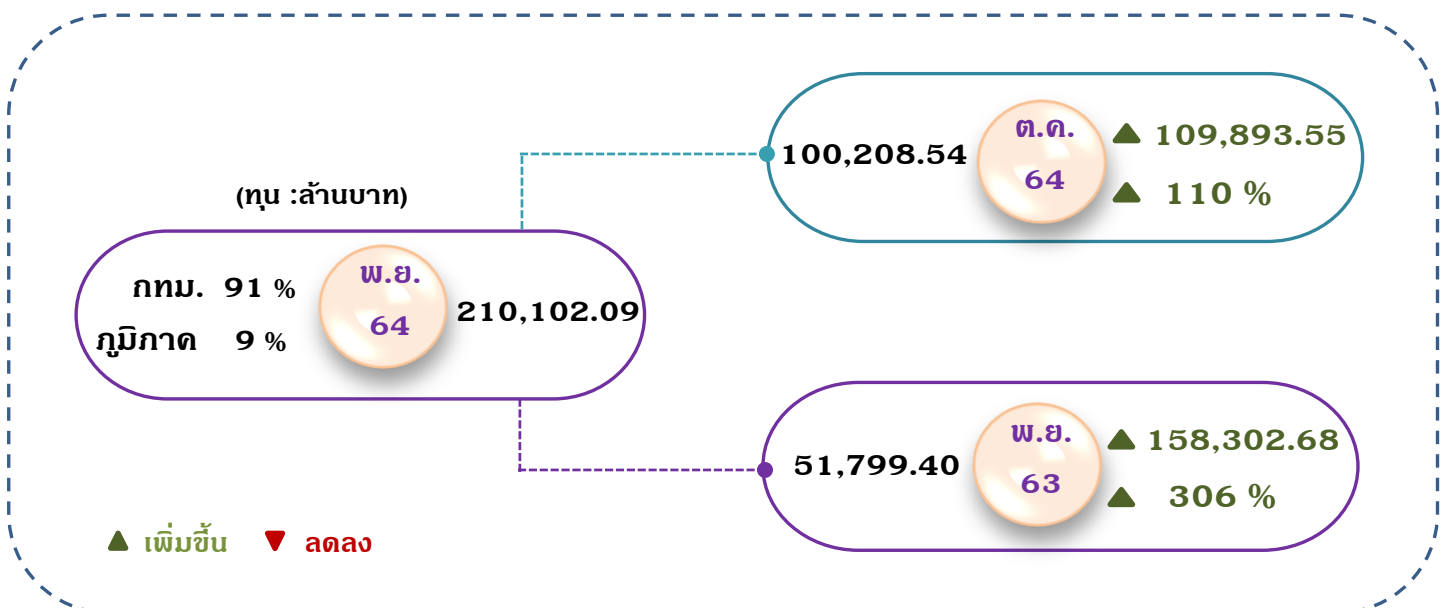


2. การจดทะเบียนเพิ่มทุน

- จำนวนจดทะเบียนเพิ่มทุน เดือน พ.ย.64 (จำนวน 1,624 ราย)
 - เทียบกับ เดือน ต.ค..64 (จำนวน 1,410 ราย) เพิ่มขึ้น 214 ราย คิดเป็น 15%
 - เทียบกับ เดือน พ.ย.63 (จำนวน 1,459 ราย) เพิ่มขึ้น 165 ราย คิดเป็น 11%



- ทุนจดทะเบียนที่เพิ่ม เดือน พ.ย.64 (จำนวน 210,102.09 ล้านบาท)
 - เทียบกับ เดือน ต.ค..64 (จำนวน 100,208.54 ล้านบาท) เพิ่มขึ้น 109,893.55 ล้านบาท คิดเป็น 110%
 - เทียบกับ เดือน พ.ย.63 (จำนวน 51,799.40 ล้านบาท) เพิ่มขึ้น 158,302.68 ล้านบาท คิดเป็น 306%



- เขตพื้นที่ที่มีการเพิ่มทุน
 - กทม. (มูลค่า 191,958.18 ล้านบาท) คิดเป็น 91%
 - ภูมิภาค (มูลค่า 18,143.91 ล้านบาท) คิดเป็น 9%

ธุรกิจที่จดทะเบียนเพิ่มทุน

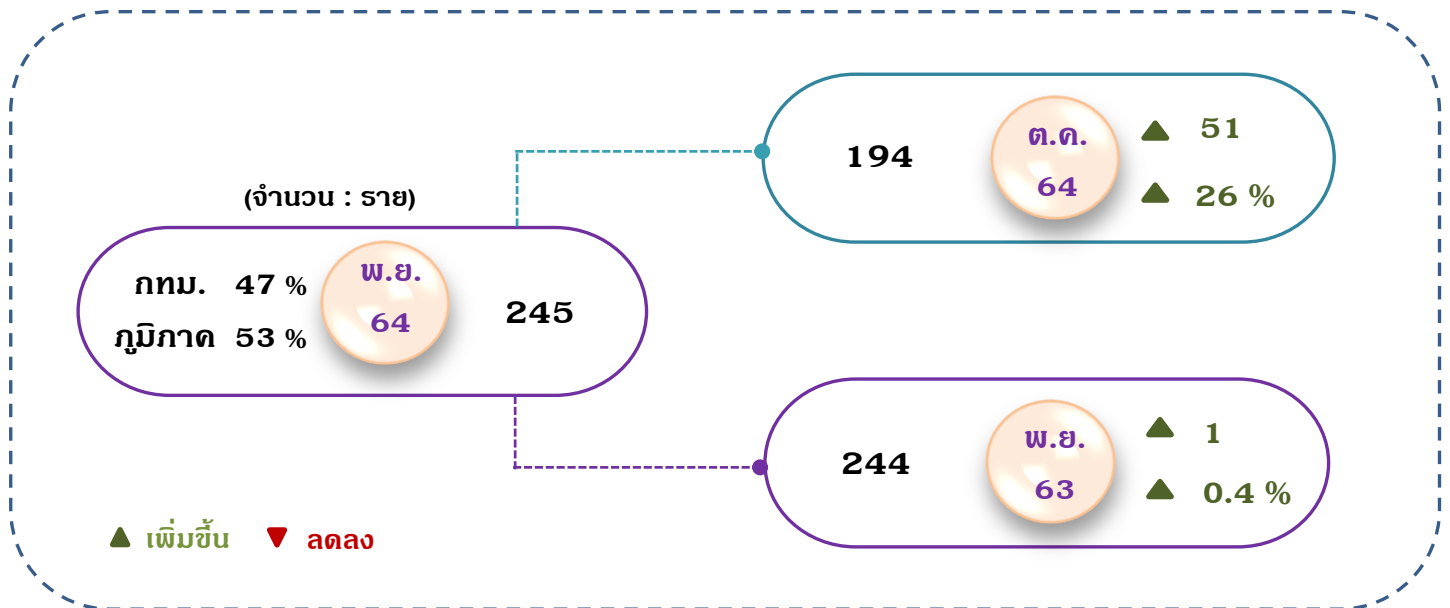
- ธุรกิจที่มีทุนจดทะเบียนเพิ่มทุนสูงสุด (3 อันดับแรก)
- ธุรกิจที่มีจำนวนเพิ่มทุนสูงสุด (3 อันดับแรก)

อันดับ (ทุน)	ประเภทธุรกิจ	จำนวน (ราย)	ทุน (ล้านบาท)	อันดับ (ราย)	ประเภทธุรกิจ	จำนวน (ราย)	ทุน (ล้านบาท)
1	ขุดเจาะน้ำมันดิบ ได้แก่ การสำรวจทางธรณีวิทยา การขุดเจาะหลุมเอียง และการขุดเจาะเข้าบ่อน้ำมัน การติดตั้งแท่นขุดเจาะ การซ่อม และการรื้อแท่นขุดเจาะ การอัดซีเมนต์ ท่อกรของหลุมน้ำมันดิบและก๊าซธรรมชาติ	6 (0.4%)	50,780.37 (24.2%)	1	อสังหาริมทรัพย์ เช่น อาคารห้องชุดและที่พักอาศัย อาคารที่ไม่ใช่ที่พักอาศัย รวมทั้งอาคารจัดงาน อาคารเก็บของห้างสรรพสินค้า และศูนย์การค้า ที่ดิน	120 (7.4%)	47,944.19 (22.8%)
2	อสังหาริมทรัพย์ เช่น อาคารห้องชุดและที่พักอาศัย อาคารที่ไม่ใช่ที่พักอาศัย รวมทั้งอาคารจัดงาน อาคารเก็บของห้างสรรพสินค้า และศูนย์การค้า ที่ดิน	120 (7.4%)	47,944.19 (22.8%)	2	ก่อสร้างอาคารทั่วไป ได้แก่ ก่อสร้างอาคารที่เป็นที่พักอาศัย บ้านเดี่ยว อาคารอยู่อาศัยรวมอาคารสูง หรือการปรับปรุงอาคารที่อยู่อาศัยเดิม ประกอบอาคารเพื่อการอยู่อาศัยสำเร็จรูปบริเวณสถานที่ก่อสร้าง	110 (6.8%)	686.77 (0.3%)
3	โหลดจิ่ง ได้แก่ หน่วยทางธุรกิจที่ครอบครองสินทรัพย์ของบริษัทในกลุ่ม	27 (1.6%)	41,014.07 (19.5%)	3	ภัตตาคาร/ร้านอาหาร เช่น ร้านอาหาร ภัตตาคาร คาเฟ่ คาเฟ่เตอร์ หรือบูธร้านอาหารแบบบริการตนเอง ร้านอาหาร/ภัตตาคาร คาเฟ่เตอร์หรือบูธในยานพาหนะ	35 (2.1%)	524.96 (0.3%)
	ธุรกิจอื่น ๆ	1,471 (90.6%)	70,363.45 (33.5%)		ธุรกิจอื่น ๆ	1,359 (83.7%)	160,946.17 (76.6%)
	รวม	1,624	210,102.09		รวม	1,624	210,102.09

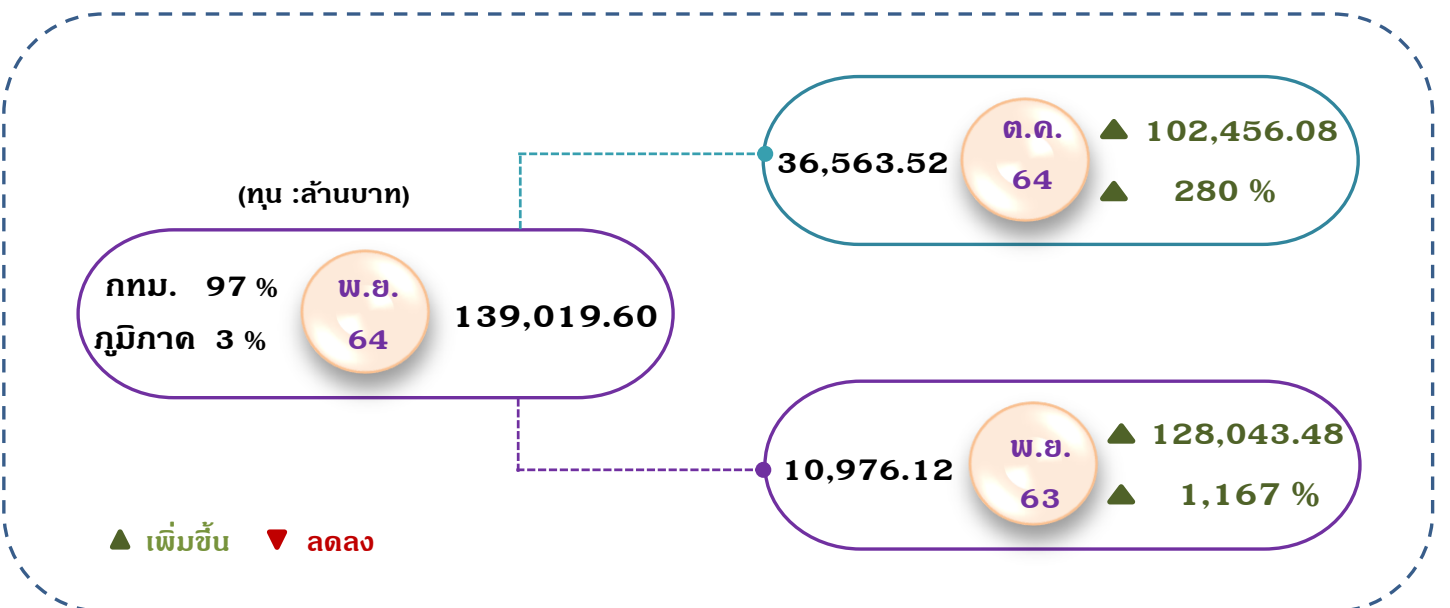


3. การจดทะเบียนลดทุน

- จำนวนจดทะเบียนลดทุน เดือน พ.ย.64 (จำนวน 245 ราย)
 - เทียบกับ เดือน ต.ค.64 (จำนวน 194 ราย) เพิ่มขึ้น 51 ราย คิดเป็น 26%
 - เทียบกับ เดือน พ.ย.63 (จำนวน 244 ราย) เพิ่มขึ้น 1 ราย คิดเป็น 0.4%



- ทุนจดทะเบียนที่ลด เดือน พ.ย.64 (จำนวน 139,019.60 ล้านบาท)
 - เทียบกับ เดือน ต.ค.64 (มูลค่า 36,563.52 ล้านบาท) เพิ่มขึ้น 102,456.08 ล้านบาท คิดเป็น 280%
 - เทียบกับ เดือน พ.ย.63 (มูลค่า 10,976.12 ล้านบาท) เพิ่มขึ้น 128,043.48 ล้านบาท คิดเป็น 1,167%



- เขตพื้นที่ที่มีการลดทุน
 - กทม. (มูลค่า 134,674.83 ล้านบาท) คิดเป็น 97%
 - ภูมิภาค (มูลค่า 4,344.77 ล้านบาท) คิดเป็น 3%

ธุรกิจที่จดทะเบียนลดทุนสูงสุด

- ธุรกิจที่มีทุนจดทะเบียนลดทุนสูงสุด (3 อันดับแรก)
- ธุรกิจที่มีจำนวนลดทุนสูงสุด (3 อันดับแรก)

อันดับ (ทุน)	ประเภทธุรกิจ	จำนวน (ราย)	ทุน (ล้านบาท)	อันดับ (ราย)	ประเภทธุรกิจ	จำนวน (ราย)	ทุน (ล้านบาท)
1	อสังหาริมทรัพย์ เช่น อาคารห้องชุดและที่พักอาศัย อาคารที่ไม่ใช่ที่พักอาศัย รวมทั้งอาคารจัดงาน อาคารเก็บของห้างสรรพสินค้า และศูนย์การค้า ที่ดิน	28 (11.4%)	106,665.62 (76.7%)	1	อสังหาริมทรัพย์ เช่น อาคารห้องชุดและที่พักอาศัย อาคารที่ไม่ใช่ที่พักอาศัย รวมทั้งอาคารจัดงาน อาคารเก็บของห้างสรรพสินค้า และศูนย์การค้า ที่ดิน	28 (11.4%)	106,665.62 (76.7%)
2	โหลดจิ่ง ได้แก่ หน่วยทางธุรกิจที่ครอบครองสินทรัพย์ของบริษัทในกลุ่ม	6 (2.5%)	13,615.90 (9.8%)	2	ก่อสร้างอาคารทั่วไป ได้แก่ ก่อสร้างอาคารที่เป็นที่พักอาศัย บ้านเดี่ยว อาคารอยู่อาศัยรวมอาคารสูง หรือการปรับปรุงอาคารที่อยู่อาศัยเดิม ประกอบอาคารเพื่อการอยู่อาศัยสำเร็จรูปบริเวณสถานที่ก่อสร้าง	11 (4.5%)	79.65 (0.1%)
3	ผลิตเหล็กและเหล็กกล้า เช่น ผลิตผลิตภัณฑ์ จำพวกเหล็กที่ได้จากสินแร่เหล็กด้วยกระบวนการไดเรกต์คักซ์ และผลิตภัณฑ์เหล็กพรมอื่น ๆ	2 (0.8%)	6,489.73 (4.7%)	3	โหลดจิ่ง ได้แก่ หน่วยทางธุรกิจที่ครอบครองสินทรัพย์ของบริษัทในกลุ่ม	6 (2.5%)	13,615.90 (9.8%)
	ธุรกิจอื่น ๆ	209 (85.3%)	12,248.35 (8.8%)		ธุรกิจอื่น ๆ	200 (81.6%)	18,658.43 (13.4%)
รวม		245	139,019.60	รวม		245	139,019.60



4. ธุรกิจที่ดำเนินกิจการอยู่ทั่วประเทศ

4.1 จำนวนธุรกิจที่ดำเนินกิจการอยู่ทั่วประเทศ

สถานะ	จำนวน (ราย)	สัดส่วน %	ทุน (ล้านบาท)	สัดส่วน %
• จดทะเบียนทั้งสิ้น	1,711,745		26.04	
• ดำเนินกิจการ	811,224	100.00	19.23	100.00
- บจ.	612,664	75.53	13.66	71.06
- หจ.ทสน.	197,245	24.31	0.48	2.49
- บมจ.	1,315	0.16	5.09	26.45

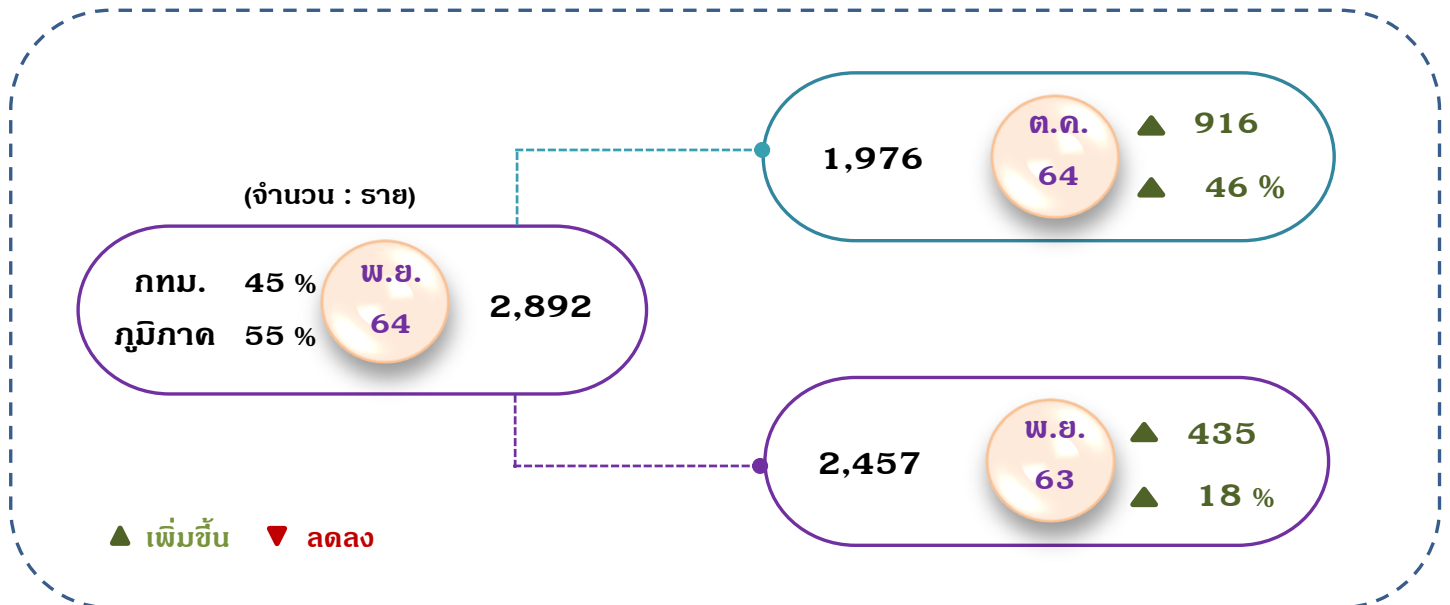
4.2 จำนวนธุรกิจที่ดำเนินกิจการอยู่ แบ่งตามทุนจดทะเบียน

ช่วงทุนจดทะเบียน	จำนวน (ราย)	สัดส่วน %	ทุน (ล้านบาท)	สัดส่วน %
0 – 1 ล้านบาท	480,771	59.27	0.42	2.18
> 1 – 5 ล้านบาท	239,877	29.57	0.81	4.21
> 5 – 100 ล้านบาท	74,013	9.12	2.03	10.56
> 100 ล้านบาท	16,563	2.04	15.98	83.03
รวม	811,224	100.00	19.23	100.00

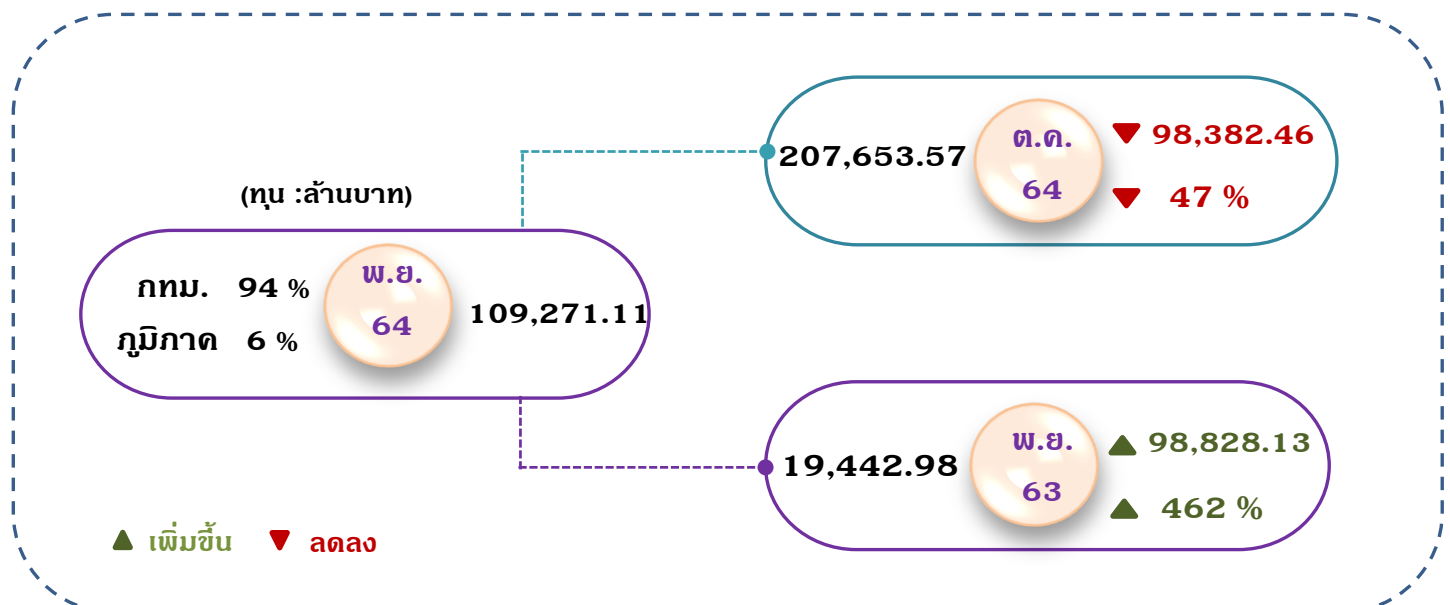


5. การเลิกประกอบกิจการ

- จำนวนเลิกประกอบกิจการ เดือน พ.ย.64 (จำนวน 2,892 ราย)
 - เทียบกับ เดือน ต.ค.64 (จำนวน 1,976 ราย) เพิ่มขึ้น 916 ราย คิดเป็น 46%
 - เทียบกับ เดือน พ.ย.63 (จำนวน 2,457 ราย) เพิ่มขึ้น 435 ราย คิดเป็น 18%



- มูลค่าเลิกประกอบกิจการ เดือน พ.ย.64 (จำนวน 109,271.11 ล้านบาท)
 - เทียบกับ เดือน ต.ค.64 (มูลค่า 207,653.57 ล้านบาท) ลดลง 98,382.46 ล้านบาท คิดเป็น 47%
 - เทียบกับ เดือน พ.ย.63 (มูลค่า 19,442.98 ล้านบาท) เพิ่มขึ้น 98,828.13 ล้านบาท คิดเป็น 462%



5.1 ธุรกิจที่เล็กประกอบกิจการ

- ธุรกิจที่มีจำนวนเล็กประกอบกิจการสูงสุด (3 อันดับแรก)
- ธุรกิจที่มีทุนเล็กประกอบกิจการสูงสุด (3 อันดับแรก)

อันดับ (รายชื่อ)	ประเภทธุรกิจ	จำนวน (รายชื่อ)	ทุน (ล้านบาท)	อันดับ (ทุน)	ประเภทธุรกิจ	จำนวน(รายชื่อ)	ทุน (ล้านบาท)
1	ก่อสร้างอาคารทั่วไป ได้แก่ ก่อสร้างอาคารที่เป็นที่พักอาศัย บ้านเดี่ยว อาคารอยู่อาศัยรวมอาคารสูง หรือการปรับปรุงอาคารที่อยู่อาศัยเดิม ประกอบอาคารเพื่อการอยู่อาศัยสำเร็จรูปบริเวณสถานที่ก่อสร้าง	204 (7.0%)	378.70 (0.3%)	1	ธนาคารพาณิชย์ ได้แก่ บริษัทมหาชนจำกัดที่ได้รับอนุญาตให้ประกอบธุรกิจธนาคารพาณิชย์ • มูลค่าทุนสูงสุด 99,136.65 ล้านบาท คิดเป็น 100% ของมูลค่าทุนจดทะเบียนในธุรกิจนี้	1 (0.1%)	99,136.65 (90.7%)
2	อสังหาริมทรัพย์ เช่น อาคารห้องชุดและที่พักอาศัย อาคารที่ไม่ใช่ที่พักอาศัย รวมทั้งอาคารจัดงานอาคารเก็บของ ห้างสรรพสินค้าและศูนย์การค้า ที่ดิน	148 (5.1%)	1,115.12 (1.0%)	2	อสังหาริมทรัพย์ เช่น อาคารห้องชุดและที่พักอาศัย อาคารที่ไม่ใช่ที่พักอาศัย รวมทั้งอาคารจัดงานอาคารเก็บของ ห้างสรรพสินค้าและศูนย์การค้า ที่ดิน • มูลค่าทุนสูงสุด 300 ล้านบาท คิดเป็น 26.9% ของมูลค่าทุนจดทะเบียนในธุรกิจนี้	148 (5.1%)	1,115.12 (1.0%)
3	ภัตตาคาร/ร้านอาหาร เช่น ร้านอาหาร ภัตตาคาร คาเฟ่ เคาเตอร์ หรือบูธร้านอาหารแบบบริการตนเอง ร้านอาหาร/ภัตตาคาร คาเฟ่ เคาเตอร์หรือบูธในยานพาหนะ	77 (2.7%)	175.34 (0.2%)	3	ผลิตชิ้นส่วนประกอบอิเล็กทรอนิกส์ เช่น สวิตช์แบบโซลินอยด์ สวิตช์ไฟฟ้า และเครื่องเหนี่ยวนำสัญญาณ ตัวต่อสำหรับวงจรอิเล็กทรอนิกส์ ผลิตสายเคเบิ้ล ฯลฯ • มูลค่าทุนสูงสุด 906.86 ล้านบาท คิดเป็น 99.7% ของมูลค่าทุนจดทะเบียนในธุรกิจนี้	3 (0.1%)	909.87 (0.8%)
	ธุรกิจอื่น ๆ	2,463 (85.2%)	107,601.95 (98.5%)		ธุรกิจอื่น ๆ	2,740 (94.7%)	8,109.47 (7.5%)
	รวม	2,892	109,271.11		รวม	2,892	109,271.11

ภาคผนวก

หน้า

การจดทะเบียนธุรกิจ

- จำนวนและทุนจดทะเบียนธุรกิจตั้งใหม่ ก
- ธุรกิจจัดตั้งใหม่แยกตามระดับทุนจดทะเบียน ข
- จำนวนและทุนจดทะเบียนเพิ่มทุน ค
- จำนวนและทุนจดทะเบียนลดทุน ช
- จำนวนและทุนจดทะเบียนที่ดำเนินกิจการอยู่ ง
- จำนวนและทุนเลิกประกอบกิจการ จ
- จำนวนธุรกิจและทุนจัดตั้งใหม่ ปี 2553 – 2564 ฉ
- จำนวนธุรกิจและทุนเลิกประกอบกิจการ ปี 2553 – 2564 ซ

จำนวนและทุนธุรกิจจัดตั้งใหม่ (พฤศจิกายน 2564)

ก

หน่วย : ราย : ล้านบาท

นิติบุคคล	พ.ย.-63		ต.ค.-64		พ.ย.-64		การเปลี่ยนแปลง พ.ย. 64 / ต.ค. 64				การเปลี่ยนแปลง พ.ย. 64 / พ.ย. 63			
	ราย	ทุนจดทะเบียน	ราย	ทุนจดทะเบียน	ราย	ทุนจดทะเบียน	ราย		ทุนจดทะเบียน		ราย		ทุนจดทะเบียน	
							ผลต่าง	ร้อยละ / %	ผลต่าง	ร้อยละ / %	ผลต่าง	ร้อยละ / %	ผลต่าง	ร้อยละ / %
ทั่วประเทศ														
บริษัท/ห้างหุ้นส่วน	4,479	15,559.85	5,553	15,563.41	5,639	15,180.90	86	1.55	-382.51	-2.46	1,160	25.90	-378.95	-2.44
บริษัทมหาชนจำกัด	0	0.00	2	6,402.00	3	1,802.50	1	0.00	-4,599.50	0.00	3	0.00	1,802.50	0.00
รวมทั้งสิ้น	4,479	15,559.85	5,555	21,965.41	5,642	16,983.40	87	1.57	-4,982.01	-22.68	1,163	25.97	1,423.55	9.15
กรุงเทพมหานคร														
บริษัท/ห้างหุ้นส่วน	1,410	6,215.99	1,524	6,345.51	1,516	6,647.40	-8	-0.52	301.89	4.76	106	7.52	431.41	6.94
บริษัทมหาชนจำกัด	0	0.00	1	3,270.00	2	702.50	1	0.00	-2,567.50	0.00	2	0.00	702.50	0.00
รวม	1,410	6,215.99	1,525	9,615.51	1,518	7,349.90	-7	-0.46	-2,265.61	-23.56	108	7.66	1,133.91	18.24
ภูมิภาค														
บริษัท/ห้างหุ้นส่วน	3,069	9,343.86	4,029	9,217.90	4,123	8,533.50	94	2.33	-684.40	-7.42	1,054	34.34	-810.36	-8.67
บริษัทมหาชนจำกัด	0	0.00	1	3,132.00	1	1,100.00	0	0.00	-2,032.00	0.00	1	0.00	1,100.00	0.00
รวม	3,069	9,343.86	4,030	12,349.90	4,124	9,633.50	94	2.33	-2,716.40	-22.00	1,055	34.38	289.64	3.10

จำนวนและทุนธุรกิจจัดตั้งใหม่ (มกราคม-พฤศจิกายน 2564)

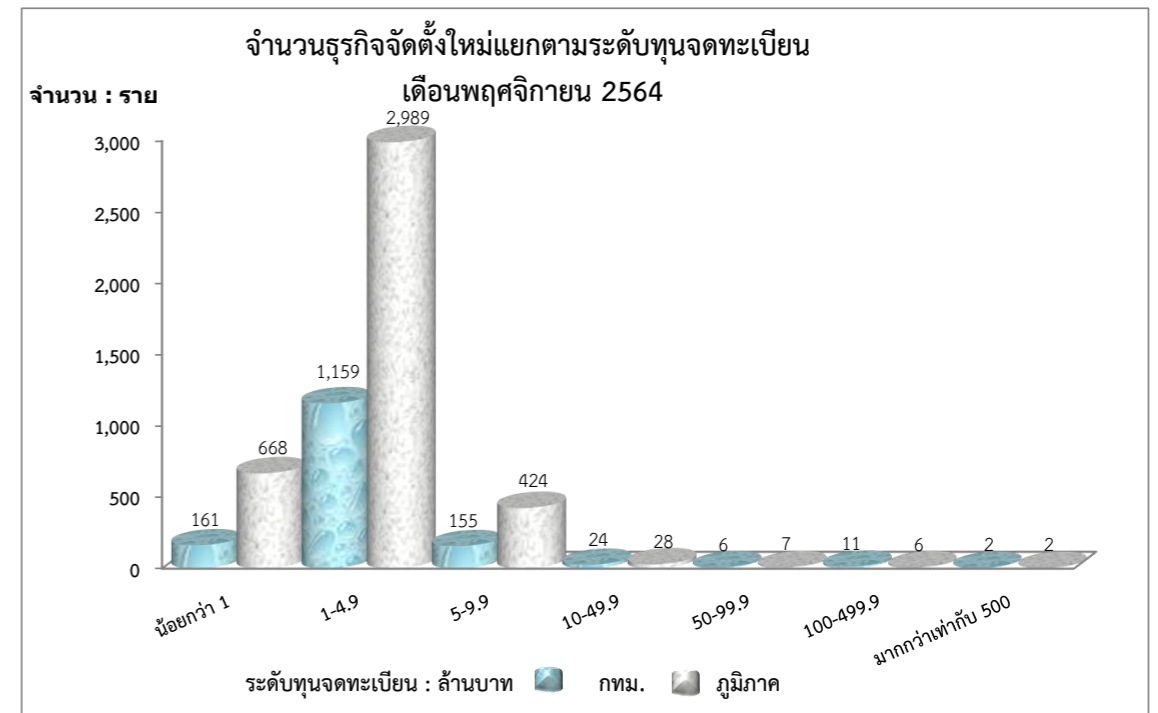
หน่วย : ราย : ล้านบาท

นิติบุคคล	ม.ค.-พ.ย. 62		ม.ค.-พ.ย. 63		ม.ค.-พ.ย. 64		การเปลี่ยนแปลง ม.ค.-พ.ย. 64 / ม.ค.-พ.ย. 63				การเปลี่ยนแปลง ม.ค.-พ.ย. 64 / ม.ค.-พ.ย. 62			
	ราย	ทุนจดทะเบียน	ราย	ทุนจดทะเบียน	ราย	ทุนจดทะเบียน	ราย		ทุนจดทะเบียน		ราย		ทุนจดทะเบียน	
							ผลต่าง	ร้อยละ / %	ผลต่าง	ร้อยละ / %	ผลต่าง	ร้อยละ / %	ผลต่าง	ร้อยละ / %
ทั่วประเทศ														
บริษัท/ห้างหุ้นส่วน	68,282	266,510.45	60,022	165,392.41	69,212	167,968.87	9,190	15.31	2,576.46	1.56	930	1.36	-98,541.58	-36.97
บริษัทมหาชนจำกัด	45	39,507.84	31	42,301.54	41	43,538.37	10	0.00	1,236.83	0.00	-4	0.00	4,030.53	0.00
รวมทั้งสิ้น	68,327	306,018.29	60,053	207,693.95	69,253	211,507.24	9,200	15.32	3,813.29	1.84	926	1.36	-94,511.05	-30.88
กรุงเทพมหานคร														
บริษัท/ห้างหุ้นส่วน	21,847	156,848.93	19,072	80,152.27	18,663	65,876.68	-409	-2.14	-14,275.59	-17.81	-3,184	-14.57	-90,972.25	-58.00
บริษัทมหาชนจำกัด	25	31,884.70	18	38,508.54	24	29,562.01	6	0.00	-8,946.53	0.00	-1	0.00	-2,322.69	0.00
รวม	21,872	188,733.63	19,090	118,660.81	18,687	95,438.69	-403	-2.11	-23,222.12	-19.57	-3,185	-14.56	-93,294.94	-49.43
ภูมิภาค														
บริษัท/ห้างหุ้นส่วน	46,435	109,661.52	40,950	85,240.14	50,549	102,092.19	9,599	23.44	16,852.05	19.77	4,114	8.86	-7,569.33	-6.90
บริษัทมหาชนจำกัด	20	7,623.14	13	3,793.00	17	13,976.36	4	30.77	10,183.36	268.48	-3	0.00	6,353.22	0.00
รวม	46,455	117,284.66	40,963	89,033.14	50,566	116,068.55	9,603	23.44	27,035.41	30.37	4,111	8.85	-1,216.11	-1.04

ธุรกิจจัดตั้งใหม่แยกตามระดับทุนจดทะเบียน (พฤศจิกายน 2564)

หน่วย:ราย:ล้านบาท

ระดับทุนจดทะเบียน	ห้างหุ้นส่วนจำกัด/ห้างหุ้นส่วนสามัญนิติบุคคล		บริษัทจำกัด		บริษัทมหาชนจำกัด		รวม	
	ราย	ทุนจดทะเบียน	ราย	ทุนจดทะเบียน	ราย	ทุนจดทะเบียน	ราย	ทุนจดทะเบียน
ทั่วประเทศ								
น้อยกว่า 1	462	150.95	367	104.15	0	0.00	829	255.10
1-4.9	838	1,015.55	3,310	4,502.18	0	0.00	4,148	5,517.73
5-9.9	55	275.10	524	2,627.50	0	0.00	579	2,902.60
10-49.9	0	0.00	52	876.66	0	0.00	52	876.66
50-99.9	0	0.00	13	702.50	0	0.00	13	702.50
100-499.9	0	0.00	16	2,341.31	1	100.00	17	2,441.31
มากกว่าเท่ากับ 500	0	0.00	2	2,585.00	2	1,702.50	4	4,287.50
รวมทั้งสิ้น	1,355	1,441.60	4,284	13,739.30	3	1,802.50	5,642	16,983.40
กรุงเทพฯ								
น้อยกว่า 1	43	12.58	118	28.41	0	0.00	161	40.99
1-4.9	56	71.90	1,103	1,506.45	0	0.00	1,159	1,578.35
5-9.9	4	20.00	151	762.50	0	0.00	155	782.50
10-49.9	0	0.00	24	436.75	0	0.00	24	436.75
50-99.9	0	0.00	6	332.50	0	0.00	6	332.50
100-499.9	0	0.00	10	1,391.31	1	100.00	11	1,491.31
มากกว่าเท่ากับ 500	0	0.00	1	2,085.00	1	602.50	2	2,687.50
รวม	103	104.48	1,413	6,542.92	2	702.50	1,518	7,349.90
ภูมิภาค								
น้อยกว่า 1	419	138.37	249	75.74	0	0.00	668	214.11
1-4.9	782	943.65	2,207	2,995.73	0	0.00	2,989	3,939.38
5-9.9	51	255.10	373	1,865.00	0	0.00	424	2,120.10
10-49.9	0	0.00	28	439.91	0	0.00	28	439.91
50-99.9	0	0.00	7	370.00	0	0.00	7	370.00
100-499.9	0	0.00	6	950.00	0	0.00	6	950.00
มากกว่าเท่ากับ 500	0	0.00	1	500.00	1	1,100.00	2	1,600.00
รวม	1,252	1,337.12	2,871	7,196.38	1	1,100.00	4,124	9,633.50

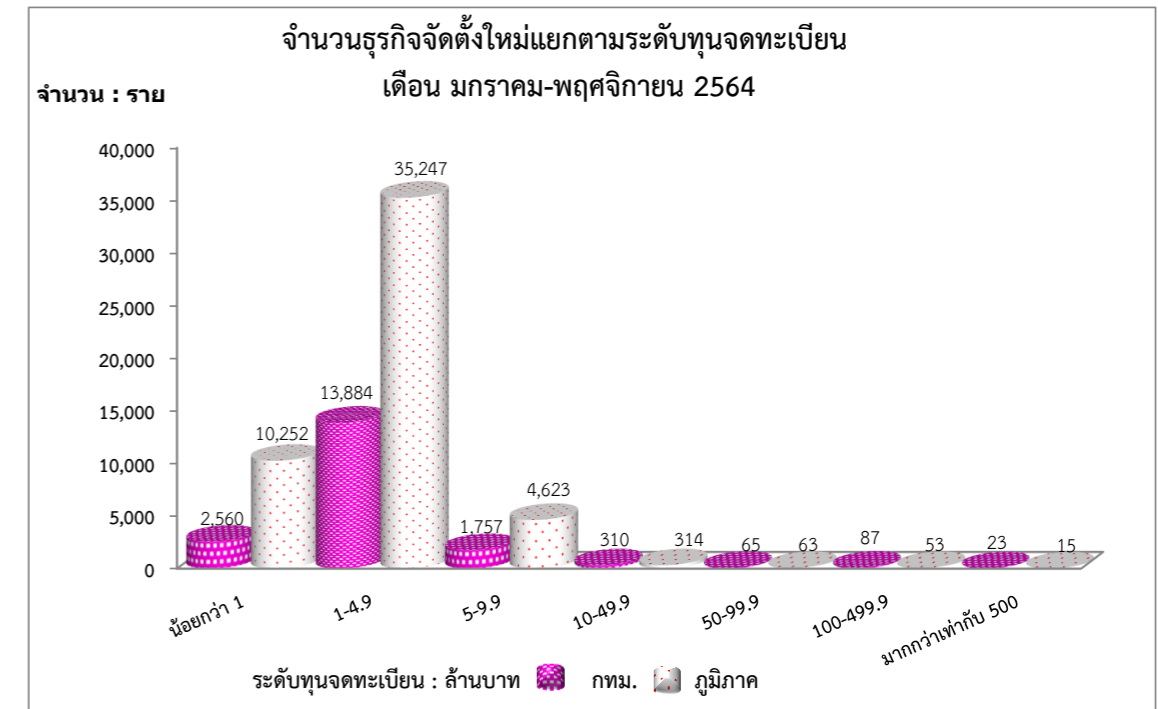


จำนวนธุรกิจจัดตั้งใหม่เดือน พ.ย. 64 มีจำนวน 5,642 ราย เมื่อพิจารณาตามระดับทุนจดทะเบียน พบว่าช่วงทุนที่ธุรกิจจัดตั้งใหม่มากที่สุดคือ ระดับทุน 1 - 4.9 ล้านบาท จำนวน 4,148 ราย แบ่งเป็น กรุงเทพฯ จำนวน 1,159 ราย คิดเป็นร้อยละ 28 ภูมิภาค จำนวน 2,989 ราย คิดเป็นร้อยละ 72

ธุรกิจจัดตั้งใหม่แยกตามระดับทุนจดทะเบียน (มกราคม-พฤศจิกายน 2564)

หน่วย:ราย:ล้านบาท

ระดับทุนจดทะเบียน	ห้างหุ้นส่วนจำกัด/ห้างหุ้นส่วนสามัญนิติบุคคล		บริษัทจำกัด		บริษัทมหาชนจำกัด		รวม	
	ราย	ทุนจดทะเบียน	ราย	ทุนจดทะเบียน	ราย	ทุนจดทะเบียน	ราย	ทุนจดทะเบียน
ทั่วประเทศ								
น้อยกว่า 1	8,420	2,292.97	4,391	1,201.51	1	0.01	12,812	3,494.49
1-4.9	10,500	12,950.57	38,631	50,482.55	0	0.00	49,131	63,433.12
5-9.9	607	3,036.10	5,772	29,062.73	1	5.00	6,380	32,103.83
10-49.9	3	35.00	618	11,076.61	3	50.00	624	11,161.61
50-99.9	0	0.00	127	7,287.71	1	50.00	128	7,337.71
100-499.9	0	0.00	117	20,951.29	23	5,461.07	140	26,412.36
มากกว่าเท่ากับ 500	0	0.00	26	29,591.85	12	37,972.29	38	67,564.14
รวมทั้งสิ้น	19,530	18,314.64	49,682	149,654.25	41	43,538.37	69,253	211,507.25
กรุงเทพฯ								
น้อยกว่า 1	967	267.64	1,592	403.37	1	0.01	2,560	671.02
1-4.9	660	763.70	13,224	17,149.68	0	0.00	13,884	17,913.38
5-9.9	17	86.00	1,740	8,810.20	0	0.00	1,757	8,896.20
10-49.9	0	0.00	309	5,792.14	1	10.00	310	5,802.14
50-99.9	0	0.00	64	3,658.10	1	50.00	65	3,708.10
100-499.9	0	0.00	72	12,900.97	15	3,527.00	87	16,427.97
มากกว่าเท่ากับ 500	0	0.00	17	16,044.88	6	25,975.00	23	42,019.88
รวม	1,644	1,117.34	17,018	64,759.34	24	29,562.01	18,686	95,438.69
ภูมิภาค								
น้อยกว่า 1	7,453	2,025.33	2,799	798.14	0	0.00	10,252	2,823.47
1-4.9	9,840	12,186.87	25,407	33,332.87	0	0.00	35,247	45,519.74
5-9.9	590	2,950.10	4,032	20,252.53	1	5.00	4,623	23,207.63
10-49.9	3	35.00	309	5,284.47	2	40.00	314	5,359.47
50-99.9	0	0.00	63	3,629.61	0	0.00	63	3,629.61
100-499.9	0	0.00	45	8,050.32	8	1,934.07	53	9,984.39
มากกว่าเท่ากับ 500	0	0.00	9	13,546.97	6	11,997.29	15	25,544.26
รวม	17,886	17,197.30	32,664	84,894.91	17	13,976.36	50,567	116,068.57



จำนวนธุรกิจจัดตั้งใหม่เดือน ม.ค.-พ.ย. 64 มีจำนวน 69,253 ราย เมื่อพิจารณาตามระดับทุนจดทะเบียน พบว่าช่วงทุนที่ธุรกิจจัดตั้งใหม่มากที่สุดคือ ระดับทุน 1 - 4.9 ล้านบาท จำนวน 49,131 ราย แบ่งเป็น กรุงเทพฯ จำนวน 13,884 ราย คิดเป็นร้อยละ 28 ภูมิภาค จำนวน 35,247 ราย คิดเป็นร้อยละ 72

จำนวนและทุนจดทะเบียนเพิ่มทุน (พฤศจิกายน 2564)

ค

หน่วย : ราย : ล้านบาท

นิติบุคคล	พ.ย.-63		ต.ค.-64		พ.ย.-64		การเปลี่ยนแปลง พ.ย. 64 /ต.ค. 64				การเปลี่ยนแปลง พ.ย. 64 / พ.ย. 63			
	ราย	ทุนจดทะเบียน	ราย	ทุนจดทะเบียน	ราย	ทุนจดทะเบียน	ราย		ทุนจดทะเบียน		ราย		ทุนจดทะเบียน	
							ผลต่าง	ร้อยละ / %	ผลต่าง	ร้อยละ / %	ผลต่าง	ร้อยละ / %	ผลต่าง	ร้อยละ / %
ทั่วประเทศ														
บริษัท/ห้างหุ้นส่วน	1,450	47,577.68	1,395	39,186.88	1,597	115,069.21	202	14.48	75,882.33	193.64	147	10.14	67,491.53	141.86
บริษัทมหาชนจำกัด	9	4,221.72	15	61,021.66	27	95,032.88	12	80.00	34,011.22	55.74	18	200.00	90,811.16	2,151.05
รวมทั้งสิ้น	1,459	51,799.40	1,410	100,208.54	1,624	210,102.09	214	15.18	109,893.55	109.66	165	11.31	158,302.69	305.61
กรุงเทพมหานคร														
บริษัท/ห้างหุ้นส่วน	600	31,637.12	609	29,308.38	668	97,984.20	59	9.69	68,675.82	234.32	68	11.33	66,347.08	209.71
บริษัทมหาชนจำกัด	8	4,207.52	14	61,021.66	21	93,973.98	7	50.00	32,952.32	54.00	13	162.50	89,766.46	2,133.48
รวม	608	35,844.64	623	90,330.04	689	191,958.18	66	10.59	101,628.14	112.51	81	13.32	156,113.54	435.53
ภูมิภาค														
บริษัท/ห้างหุ้นส่วน	850	15,940.56	786	9,878.50	929	17,085.01	143	18.19	7,206.51	72.95	79	9.29	1,144.45	7.18
บริษัทมหาชนจำกัด	1	14.20	1	0.00	6	1,058.90	5	500.00	1,058.90	#DIV/0!	5	0.00	1,044.70	0.00
รวม	851	15,954.76	787	9,878.50	935	18,143.91	148	18.81	8,265.41	83.67	84	9.87	2,189.15	13.72

จำนวนและทุนจดทะเบียนเพิ่มทุน (มกราคม-พฤศจิกายน 2564)

หน่วย : ราย : ล้านบาท

นิติบุคคล	ม.ค.-พ.ย. 62		ม.ค.-พ.ย. 63		ม.ค.-พ.ย. 64		การเปลี่ยนแปลง ม.ค.-พ.ย. 64 / ม.ค.-พ.ย. 63				การเปลี่ยนแปลง ม.ค.-พ.ย. 64 / ม.ค.-พ.ย. 62			
	ราย	ทุนจดทะเบียน	ราย	ทุนจดทะเบียน	ราย	ทุนจดทะเบียน	ราย		ทุนจดทะเบียน		ราย		ทุนจดทะเบียน	
							ผลต่าง	ร้อยละ / %	ผลต่าง	ร้อยละ / %	ผลต่าง	ร้อยละ / %	ผลต่าง	ร้อยละ / %
ทั่วประเทศ														
บริษัท/ห้างหุ้นส่วน	17,383	658,883.22	14,990	658,506.60	14,626	745,770.21	-364	-2.43	87,263.61	13.25	-2,757	-15.86	86,886.99	13.19
บริษัทมหาชนจำกัด	147	350,834.56	126	218,750.12	220	390,992.99	94	74.60	172,242.87	78.74	73	49.66	40,158.43	11.45
รวมทั้งสิ้น	17,530	1,009,717.78	15,116	877,256.72	14,846	1,136,763.20	-270	-1.79	259,506.48	29.58	-2,684	-15.31	127,045.42	12.58
กรุงเทพมหานคร														
บริษัท/ห้างหุ้นส่วน	7,206	473,078.93	6,141	471,468.41	6,058	561,982.43	-83	-1.35	90,514.02	19.20	-1,148	-15.93	88,903.50	18.79
บริษัทมหาชนจำกัด	118	345,192.34	100	213,410.57	158	380,681.57	58	58.00	167,271.00	78.38	40	33.90	35,489.23	10.28
รวม	7,324	818,271.27	6,241	684,878.98	6,216	942,664.00	-25	-0.40	257,785.02	37.64	-1,108	-15.13	124,392.73	15.20
ภูมิภาค														
บริษัท/ห้างหุ้นส่วน	10,177	185,804.29	8,849	187,038.19	8,568	183,787.80	-281	-3.18	-3,250.39	-1.74	-1,609	-15.81	-2,016.49	-1.09
บริษัทมหาชนจำกัด	29	5,642.22	26	5,339.55	62	10,311.40	36	0.00	4,971.85	0.00	33	113.79	4,669.18	82.75
รวม	10,206	191,446.51	8,875	192,377.74	8,630	194,099.20	-245	-2.76	1,721.46	0.89	-1,576	-15.44	2,652.69	1.39

จำนวนและทุนจดทะเบียนลดทุน (พฤศจิกายน 2564)

๑

หน่วย : ราย : ล้านบาท

นิติบุคคล	พ.ย.-63		ต.ค.-64		พ.ย.-64		การเปลี่ยนแปลง พ.ย. 64 / ต.ค. 64				การเปลี่ยนแปลง พ.ย. 64 / พ.ย. 63			
	ราย	ทุนจดทะเบียน	ราย	ทุนจดทะเบียน	ราย	ทุนจดทะเบียน	ราย		ทุนจดทะเบียน		ราย		ทุนจดทะเบียน	
							ผลต่าง	ร้อยละ / %	ผลต่าง	ร้อยละ / %	ผลต่าง	ร้อยละ / %	ผลต่าง	ร้อยละ / %
ทั่วประเทศ														
บริษัท/ห้างหุ้นส่วน	237	8,479.25	187	31,655.81	223	26,080.39	36	19.25	-5,575.42	-17.61	-14	-5.91	17,601.14	207.58
บริษัทมหาชนจำกัด	7	2,496.87	7	4,907.71	22	112,939.21	15	214.29	108,031.50	2,201.26	15	214.29	110,442.34	4,423.23
รวมทั้งสิ้น	244	10,976.12	194	36,563.52	245	139,019.60	51	26.29	102,456.08	280.21	1	0.41	128,043.48	1,166.56
กรุงเทพมหานคร														
บริษัท/ห้างหุ้นส่วน	114	5,387.41	74	27,264.25	95	22,127.03	21	28.38	-5,137.22	-18.84	-19	-16.67	16,739.62	310.72
บริษัทมหาชนจำกัด	6	1,882.62	7	4,907.71	19	112,547.80	12	171.43	107,640.09	2,193.29	13	216.67	110,665.18	5,878.25
รวม	120	7,270.03	81	32,171.96	114	134,674.83	33	40.74	102,502.87	318.61	-6	-5.00	127,404.80	1,752.47
ภูมิภาค														
บริษัท/ห้างหุ้นส่วน	123	3,091.84	113	4,391.56	128	3,953.36	15	13.27	-438.20	-9.98	5	4.07	861.52	27.86
บริษัทมหาชนจำกัด	1	614.25	0	0.00	3	391.41	3	0.00	391.41	0.00	2	0.00	-222.84	0.00
รวม	124	3,706.09	113	4,391.56	131	4,344.77	18	15.93	-46.79	-1.07	7	5.65	638.68	17.23

จำนวนและทุนจดทะเบียนลดทุน (มกราคม-พฤศจิกายน 2564)

หน่วย : ราย : ล้านบาท

นิติบุคคล	ม.ค.-พ.ย. 62		ม.ค.-พ.ย. 63		ม.ค.-พ.ย. 64		การเปลี่ยนแปลง ม.ค.-พ.ย. 64 / ม.ค.-พ.ย. 63				การเปลี่ยนแปลง ม.ค.-พ.ย. 64 / ม.ค.-พ.ย. 62			
	ราย	ทุนจดทะเบียน	ราย	ทุนจดทะเบียน	ราย	ทุนจดทะเบียน	ราย		ทุนจดทะเบียน		ราย		ทุนจดทะเบียน	
							ผลต่าง	ร้อยละ / %	ผลต่าง	ร้อยละ / %	ผลต่าง	ร้อยละ / %	ผลต่าง	ร้อยละ / %
ทั่วประเทศ														
บริษัท/ห้างหุ้นส่วน	1,865	88,428.71	1,769	88,906.58	1,732	104,492.11	-37	-2.09	15,585.53	17.53	-133	-7.13	16,063.40	18.17
บริษัทมหาชนจำกัด	135	216,789.23	116	228,429.32	173	227,470.65	57	49.14	-958.67	-0.42	38	28.15	10,681.42	4.93
รวมทั้งสิ้น	2,000	305,217.94	1,885	317,335.91	1,905	331,962.74	20	1.06	14,626.83	4.61	-95	-4.75	26,744.80	8.76
กรุงเทพมหานคร														
บริษัท/ห้างหุ้นส่วน	791	72,274.46	694	63,635.18	700	80,516.90	6	0.86	16,881.72	26.53	-91	-11.50	8,242.44	11.40
บริษัทมหาชนจำกัด	108	213,462.82	96	207,237.08	125	223,199.22	29	30.21	15,962.14	7.70	17	15.74	9,736.40	4.56
รวม	899	285,737.28	790	270,872.26	825	303,716.12	35	4.43	32,843.86	12.13	-74	-8.23	17,978.84	6.29
ภูมิภาค														
บริษัท/ห้างหุ้นส่วน	1,074	16,154.25	1,075	25,270.80	1,032	23,975.19	-43	-4.00	-1,295.61	-5.13	-42	-3.91	7,820.94	48.41
บริษัทมหาชนจำกัด	27	3,326.41	20	21,192.85	48	4,271.43	28	0.00	-16,921.42	0.00	21	0.00	945.02	0.00
รวม	1,101	19,480.66	1,095	46,463.65	1,080	28,246.62	-15	-1.37	-18,217.03	-39.21	-21	-1.91	8,765.96	45.00

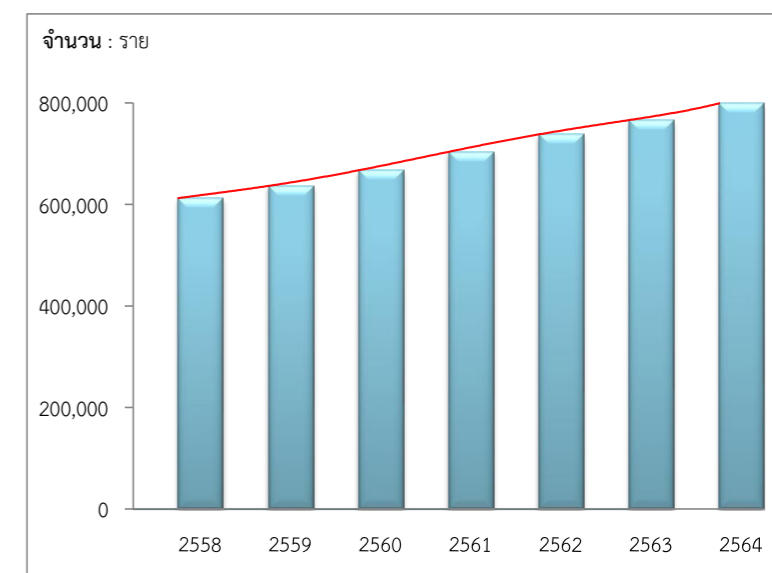
จำนวนธุรกิจคงอยู่ ปี 2558 - 2564 (พฤศจิกายน)

หน่วย : ราย

ปี	เดือน	ม.ค.	ก.พ.	มี.ค.	เม.ย.	พ.ค.	มิ.ย.	ก.ค.	ส.ค.	ก.ย.	ต.ค.	พ.ย.	ธ.ค.	เฉลี่ยต่อเดือน
2564		775,253	781,829	789,851	795,160	799,881	803,794	807,283	807,531	810,509	809,410	811,224		799,248
2563		751,662	757,178	762,229	765,345	768,371	765,775	768,874	770,278	774,012	770,087	772,068	769,208	766,257
2562		718,777	724,454	730,158	734,983	739,288	737,252	739,922	743,955	743,073	746,504	748,942	746,298	737,801
2561		685,718	691,227	696,852	699,511	703,770	704,249	706,192	710,587	710,944	711,478	714,478	712,939	703,995
2560		649,523	654,332	659,766	661,998	666,292	665,618	669,296	670,513	671,540	675,601	679,805	680,269	667,046
2559		621,692	626,299	631,195	634,227	637,206	635,024	637,200	641,400	639,907	643,268	646,460	644,759	636,553
2558		598,462	602,976	607,433	610,195	613,509	612,177	614,968	617,851	615,510	618,382	620,157	617,504	612,427
เฉลี่ย		685,870	691,185	696,783	700,203	704,045	703,413	706,248	708,874	709,356	710,676	713,305	695,163	

หมายเหตุ : การจัดเก็บข้อมูลธุรกิจคงอยู่รายเดือนกรมเริ่มจัดเก็บสถิติเมื่อปี 2558

จำนวนธุรกิจคงอยู่เฉลี่ยต่อเดือน ปี 2558 - 2564



ธุรกิจคงอยู่ทั่วประเทศในเดือน พ.ย. 64 มีจำนวน 811,224 ราย เฉลี่ยต่อเดือนในปี 2564 จำนวน 799,248 ราย

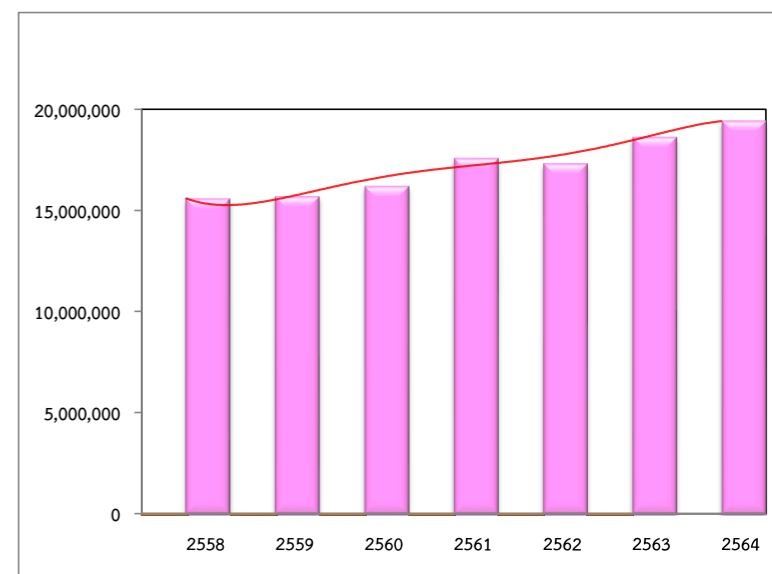
มูลค่าทุนจดทะเบียนธุรกิจคงอยู่ ปี 2558 - 2564 (พฤศจิกายน)

หน่วย : ล้านบาท

ปี	เดือน	ม.ค.	ก.พ.	มี.ค.	เม.ย.	พ.ค.	มิ.ย.	ก.ค.	ส.ค.	ก.ย.	ต.ค.	พ.ย.	ธ.ค.	เฉลี่ยต่อเดือน
2564		19,216,094.46	19,265,750.37	19,332,116.96	19,479,679.21	19,547,845.88	19,591,862.66	19,663,161.92	19,315,764.52	19,409,678.40	19,263,614.35	19,231,969.35		19,392,503.46
2563		18,401,818.33	18,428,925.38	18,559,375.59	18,630,695.55	18,450,186.86	18,445,328.98	18,532,929.63	18,576,871.79	18,619,251.80	18,636,192.93	18,672,760.75	19,175,625.46	18,594,163.59
2562		16,565,139.95	16,630,114.56	16,591,010.35	16,638,230.57	16,731,480.68	16,788,898.46	16,855,599.86	17,895,961.08	18,000,753.47	18,180,378.64	18,244,796.91	18,371,430.86	17,291,149.62
2561		17,167,032.98	17,241,225.09	17,307,168.63	17,559,656.48	17,666,874.70	17,784,992.57	17,851,407.69	17,966,319.52	18,013,831.50	17,790,681.36	17,771,760.25	16,524,882.74	17,553,819.46
2560		15,928,793.37	16,016,724.78	16,070,485.88	16,101,839.74	16,146,334.69	16,218,132.32	16,654,765.98	16,733,191.99	15,873,689.10	15,947,890.63	16,068,721.65	16,278,405.35	16,169,914.63
2559		15,500,576.00	15,634,963.00	15,707,522.00	15,583,451.00	15,656,718.00	15,643,850.00	15,608,307.00	15,650,994.00	15,666,127.00	15,709,137.00	15,770,605.00	15,863,069.00	15,666,276.58
2558		15,553,022.00	15,912,749.00	15,673,500.00	15,698,406.00	15,667,756.00	15,652,263.00	15,497,315.00	15,532,300.00	15,342,583.00	15,408,220.00	15,378,435.00	15,460,137.00	15,564,723.83
เฉลี่ย		16,904,640	17,018,636	17,034,454	17,098,851	17,123,885	17,160,761	17,237,641	17,381,629	17,275,131	17,276,588	17,305,578	16,945,592	

หมายเหตุ : การจัดเก็บข้อมูลธุรกิจคงอยู่รายเดือนกรมเริ่มจัดเก็บสถิติเมื่อปี 2558

มูลค่าทุนจดทะเบียนธุรกิจคงอยู่เฉลี่ยต่อเดือน ปี 2558 - 2564



มูลค่าทุนธุรกิจคงอยู่ทั่วประเทศในเดือน พ.ย. 64 มีจำนวน 19,231,969.35 ล้านบาท เฉลี่ยต่อเดือนในปี 2564 จำนวน 19,392,503.46 ล้านบาท

จำนวนและทุนธุรกิจเล็กประกอบกิจการ (พฤศจิกายน 2564)

จ

หน่วย : ราย : ล้านบาท

นิติบุคคล	พ.ย.-63		ต.ค.-64		พ.ย.-64		การเปลี่ยนแปลง พ.ย.64 /ต.ค.64				การเปลี่ยนแปลง พ.ย. 64 / พ.ย. 63			
	ราย	ทุนจดทะเบียน	ราย	ทุนจดทะเบียน	ราย	ทุนจดทะเบียน	ราย		ทุนจดทะเบียน		ราย		ทุนจดทะเบียน	
							ผลต่าง	ร้อยละ / %	ผลต่าง	ร้อยละ / %	ผลต่าง	ร้อยละ / %	ผลต่าง	ร้อยละ / %
ทั่วประเทศ														
บริษัท/ห้างหุ้นส่วน	2,456	19,439.48	1,975	206,853.57	2,891	10,134.46	916	46.38	-196,719	-95.10	435	17.71	-9,305	-47.87
บริษัทมหาชนจำกัด	1	3.50	1	800.00	1	99,136.65	0	0.00	98,337	0.00	0	0.00	99,133	0.00
รวมทั้งสิ้น	2,457	19,442.98	1,976	207,653.57	2,892	109,271.11	916	46.36	-98,382	-47.38	435	17.70	89,828	462.01
กรุงเทพมหานคร														
บริษัท/ห้างหุ้นส่วน	1,112	12,436.46	903	203,391.15	1,302	3,761.69	399	44.19	-199,629	-98.15	190	17.09	-8,675	-69.75
บริษัทมหาชนจำกัด	0	0.00	1	800.00	1	99,136.65	0	0.00	98,337	0.00	1	0.00	99,137	0.00
รวม	1,112	12,436.46	904	204,191.15	1,303	102,898.34	399	44.14	-101,293	-49.61	191	17.18	90,462	727.39
ภูมิภาค														
บริษัท/ห้างหุ้นส่วน	1,344	7,003.02	1,072	3,462.42	1,589	6,372.76	517	48.23	2,910	84.06	245	18.23	-630	-9.00
บริษัทมหาชนจำกัด	1	3.50	0	0.00			0	0.00	0	0.00	-1	0.00	-4	0.00
รวม	1,345	7,006.52	1,072	3,462.42	1,589	6,372.76	517	48.23	2,910	84.06	244	18.14	-634	-9.05

จำนวนและทุนธุรกิจเล็กประกอบกิจการ (มกราคม-พฤศจิกายน 2564)

หน่วย : ราย : ล้านบาท

นิติบุคคล	ม.ค.-พ.ย. 62		ม.ค.-พ.ย. 63		ม.ค.-พ.ย. 64		การเปลี่ยนแปลง ม.ค.-พ.ย. 64 / ม.ค.-พ.ย. 63				การเปลี่ยนแปลง ม.ค.-พ.ย. 64 / ม.ค.-พ.ย. 62			
	ราย	ทุนจดทะเบียน	ราย	ทุนจดทะเบียน	ราย	ทุนจดทะเบียน	ราย		ทุนจดทะเบียน		ราย		ทุนจดทะเบียน	
							ผลต่าง	ร้อยละ / %	ผลต่าง	ร้อยละ / %	ผลต่าง	ร้อยละ / %	ผลต่าง	ร้อยละ / %
ทั่วประเทศ														
บริษัท/ห้างหุ้นส่วน	16,460	89,435.92	14,903	74,608.20	13,614	262,110.73	-1,289	-8.65	187,503	251.32	-2,846	-17.29	172,675	193.07
บริษัทมหาชนจำกัด	3	937.00	4	530.64	3	100,022.15	-1	0.00	99,492	0.00	0	0.00	99,085	0.00
รวมทั้งสิ้น	16,463	90,372.92	14,907	75,138.84	13,617	362,132.87	-1,290	-8.65	286,994	381.95	-2,846	-17.29	271,760	300.71
กรุงเทพมหานคร														
บริษัท/ห้างหุ้นส่วน	6,394	40,534.37	5,566	43,318.50	5,133	232,446.03	-433	-7.78	189,128	436.60	-1,261	-19.72	191,912	473.45
บริษัทมหาชนจำกัด	3	937.00	3	527.14	3	100,022.15	0	0.00	99,495	18,874.39	0	0.00	99,085	0.00
รวม	6,397	41,471.37	5,569	43,845.64	5,136	332,468.18	-433	-7.78	288,623	658.27	-1,261	-19.71	290,997	701.68
ภูมิภาค														
บริษัท/ห้างหุ้นส่วน	10,066	48,901.55	9,337	31,289.70	8,481	29,664.69	-856	-9.17	-1,625	-5.19	-1,585	-15.75	-19,237	-39.34
บริษัทมหาชนจำกัด	0	0.00	1	3.50	0	0.00	-1	0.00	-4	0.00	0	0.00	0	0.00
รวม	10,066	48,901.55	9,338	31,293.20	8,481	29,664.69	-857	-9.18	-1,629	-5.20	-1,585	-15.75	-19,237	-39.34

จำนวนธุรกิจจัดตั้งใหม่ ปี 2558 - 2564 (มกราคม-พฤศจิกายน)

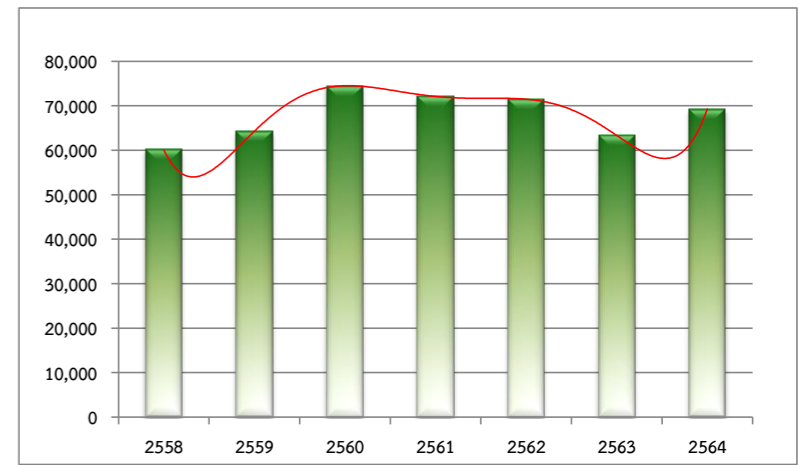
หน่วย : ราย

ปี \ เดือน	ม.ค.	ก.พ.	มี.ค.	เม.ย.	พ.ค.	มิ.ย.	ก.ค.	ส.ค.	ก.ย.	ต.ค.	พ.ย.	ธ.ค.	รวม	เพิ่มขึ้น/ ลดลง	คิดเป็น ร้อยละ	เฉลี่ยต่อ เดือน
2564 (ม.ค.-พ.ย.)	7,283	7,265	8,841	5,972	5,568	6,093	5,661	5,553	5,820	5,555	5,642		69,253	9,200	15	6,296
2563 (ม.ค.-พ.ย.)	6,942	6,407	6,066	3,996	4,195	5,731	5,667	5,538	5,636	5,396	4,479		60,053			
2563	6,942	6,407	6,066	3,996	4,195	5,731	5,667	5,538	5,636	5,396	4,479	3,287	63,340	-8,145	-11	5,278
2562	7,311	6,563	6,876	5,944	5,942	5,586	6,459	5,973	6,954	5,751	4,968	3,158	71,485	-624	-1	5,957
2561	6,965	6,356	6,728	5,120	5,865	6,514	5,964	6,446	6,313	6,197	5,539	4,102	72,109	-2,408	-3	6,009
2560	6,279	5,751	6,772	4,783	5,832	6,525	5,979	7,159	6,532	6,003	6,597	6,305	74,517	10,229	16	6,210
2559	5,749	5,598	6,176	3,987	4,366	5,916	4,919	6,200	6,076	5,092	5,799	4,410	64,288	4,141	7	5,357
2558	5,980	5,631	5,698	4,564	4,523	5,161	5,388	4,912	5,302	5,231	4,520	3,237	60,147	679	1	5,012
เฉลี่ย	6,510	5,991	7,065	5,273	5,773	6,369	6,406	6,544	6,645	6,221	5,869	3,918				

จัดตั้งสูงสุดในรอบ 7 ปี

จัดตั้งสูงสุดในรอบปี

จำนวนธุรกิจจัดตั้งใหม่ ปี 2558- 2564



ธุรกิจจัดตั้งใหม่รายเดือนทั่วประเทศในเดือน พ.ย. 64 มีจำนวน 5,642 ราย เพิ่มขึ้น จำนวน 87 ราย คิดเป็นร้อยละ 1.57 เมื่อเทียบกับเดือน ต.ค.64

ทุนจดทะเบียนธุรกิจจัดตั้งใหม่ ปี 2558 - 2564 (มกราคม-พฤศจิกายน)

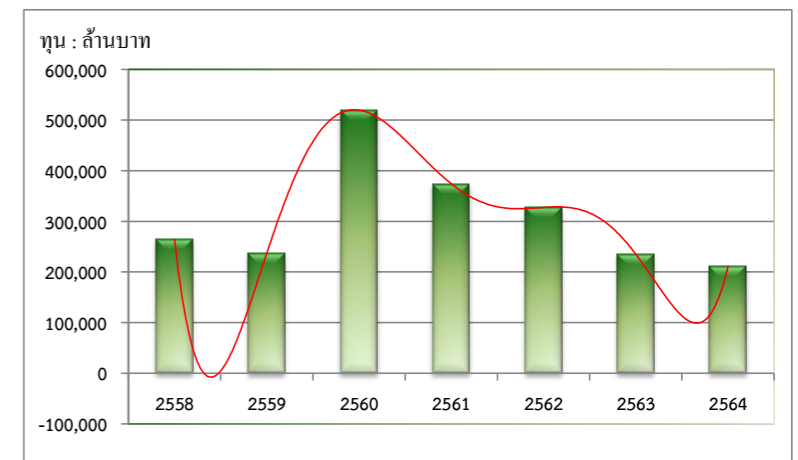
หน่วย : ล้านบาท

ปี \ เดือน	ม.ค.	ก.พ.	มี.ค.	เม.ย.	พ.ค.	มิ.ย.	ก.ค.	ส.ค.	ก.ย.	ต.ค.	พ.ย.	ธ.ค.	รวม	เพิ่มขึ้น/ ลดลง	คิดเป็น ร้อยละ	เฉลี่ยต่อ เดือน
2564 (ม.ค.-พ.ย.)	30,930.14	19,717.90	19,426.89	20,697.64	21,513.71	20,921.90	13,543.18	11,833.29	13,973.77	21,965.41	16,983.40		211,507.23	3,813	2	19,228
2563 (ม.ค.-พ.ย.)	16,256.48	30,298.74	24,576.08	9,012.56	9,672.53	14,757.72	16,714.65	14,316.28	12,782.75	43,746.31	15,559.85		207,693.95			
2563	16,256.48	30,298.74	24,576.08	9,012.56	9,672.53	14,757.72	16,714.65	14,316.28	12,782.75	43,746.31	15,559.85	27,584.78	235,278.73	-92,192	-28	19,607
2562	17,693.48	16,858.69	17,840.27	15,000.18	35,218.31	15,147.73	22,866.26	17,172.50	28,315.24	98,509.85	21,395.78	21,451.96	327,470.24	-46,820	-13	27,289
2561	17,940.77	17,636.12	25,255.48	36,362.73	21,090.29	24,589.14	26,354.69	23,233.88	48,027.05	19,962.54	75,167.57	38,669.84	374,290.12	-145,405	-28	31,191
2560	16,492.45	26,989.28	26,641.16	21,832.12	31,411.93	40,916.91	21,258.71	47,354.17	31,628.28	39,723.07	68,462.88	146,984.22	519,695.17	282,912	119	43,308
2559	28,196.13	22,026.88	27,307.93	12,480.09	18,773.07	17,802.83	15,425.67	19,363.85	22,429.27	14,720.49	16,004.05	22,252.91	236,783.16	-27,493	-10	19,732
2558	18,620.75	14,815.71	16,092.31	14,822.01	17,532.17	11,905.40	20,277.26	13,240.45	45,515.14	21,085.27	15,724.82	54,645.21	264,276.52	-16,846	-6	22,023
เฉลี่ย	23,397.42	23,240.03	25,569.57	26,059.93	24,379.34	28,032.18	23,373.82	26,010.05	29,787.50	37,443.10	35,705.04	43,730.88				

จัดตั้งสูงสุดในรอบ 7 ปี

จัดตั้งสูงสุดในรอบปี

ทุนจดทะเบียนธุรกิจจัดตั้งใหม่ปี 2558 - 2564



ธุรกิจจัดตั้งใหม่รายเดือนทั่วประเทศในเดือน พ.ย. 64 มีมูลค่าทุน 16,983.40 ล้านบาท ลดลง 4,982.01 ล้านบาท คิดเป็นร้อยละ 22.68 เมื่อเทียบกับเดือน ต.ค.64

จำนวนธุรกิจเล็กประกอบกิจการ ปี 2558 - 2564 (มกราคม-พฤศจิกายน)

หน่วย : ราย

ปี \ เดือน	ม.ค.	ก.พ.	มี.ค.	เม.ย.	พ.ค.	มิ.ย.	ก.ค.	ส.ค.	ก.ย.	ต.ค.	พ.ย.	ธ.ค.	รวม	เพิ่มขึ้น/ ลดลง	คิดเป็น ร้อยละ	เฉลี่ยต่อ เดือน
2564 (ม.ค.-พ.ย.)	1,105	583	790	612	792	1,048	1,140	1,176	1,503	1,976	2,892		13,617	-1,290	-9	1,238
2563 (ม.ค.-พ.ย.)	1,407	815	947	817	905	1,336	1,261	1,337	1,568	2,057	2,457		14,907			1,355
2563	1,407	815	947	817	905	1,336	1,261	1,337	1,568	2,057	2,457	6,013	20,920	-1,209	-5	1,743
2562	1,401	812	1,075	985	1,130	1,264	1,594	1,755	1,938	2,116	2,393	5,666	22,129	354	2	1,844
2561	1,350	810	928	795	1,014	1,392	1,688	1,740	1,899	2,166	2,482	5,511	21,775	331	2	1,815
2560	1,157	657	1,167	878	1,074	1,548	1,626	1,755	1,717	1,797	2,306	5,762	21,444	506	2	1,787
2559	1,469	922	1,183	897	971	1,392	1,405	1,747	1,849	1,588	2,397	5,118	20,938	-1,638	-7	1,745
2558	1,380	1,113	1,181	925	977	1,322	1,544	1,542	1,878	2,187	2,722	5,805	22,576	3,608	19	1,881
เฉลี่ย	1,299	779	1,095	916	1,052	1,423	1,615	1,654	1,870	2,081	2,586	5,259				

ธุรกิจเล็กประกอบกิจการสูงสุดในรอบ 7 ปี

ธุรกิจเล็กประกอบกิจการสูงสุดในรอบปี

มูลค่าทุนธุรกิจเล็กประกอบกิจการ ปี 2558 - 2564 (มกราคม-พฤศจิกายน)

หน่วย : ล้านบาท

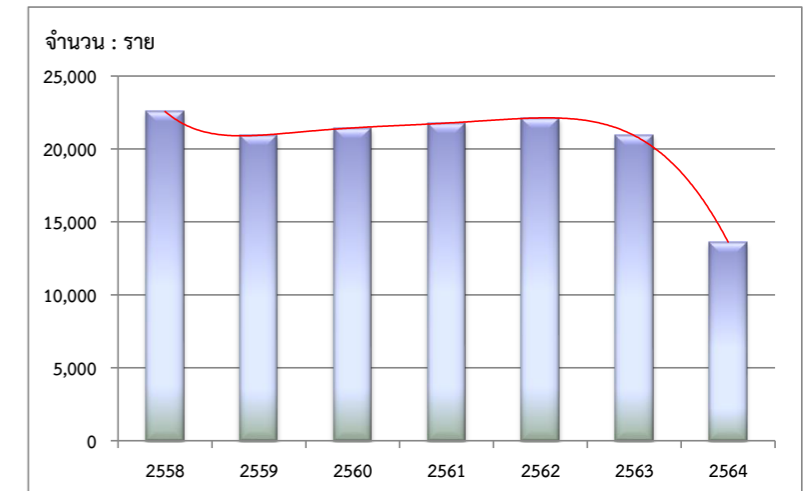
ปี \ เดือน	ม.ค.	ก.พ.	มี.ค.	เม.ย.	พ.ค.	มิ.ย.	ก.ค.	ส.ค.	ก.ย.	ต.ค.	พ.ย.	ธ.ค.	รวม	เพิ่มขึ้น/ ลดลง	คิดเป็น ร้อยละ	เฉลี่ยต่อ เดือน
2564 (ม.ค.-พ.ย.)	7,910.54	6,366.74	5,550.37	5,162.68	2,322.75	3,145.81	4,152.42	4,832.30	5,764.59	207,653.57	109,271.11		362,132.88	286,994	382	32,921
2563 (ม.ค.-พ.ย.)	3,900.91	6,026.22	4,529.10	3,785.92	2,975.35	5,132.40	7,668.80	5,408.66	8,480.09	7,788.42	19,442.98		75,138.84			6,831
2563	3,900.91	6,026.22	4,529.10	3,785.92	2,975.35	5,132.40	7,668.80	5,408.66	8,480.09	7,788.42	19,442.98	16,726.78	91,865.63	-20,237	-18	7,655
2562	4,462.43	2,531.97	3,002.79	3,830.03	3,538.68	4,973.14	8,279.00	28,933.07	15,361.27	8,050.57	7,409.97	21,729.84	112,102.77	11,347	11	9,342
2561	5,563.38	9,785.19	3,169.08	7,893.95	4,432.84	8,486.80	6,282.14	10,156.98	6,555.09	10,088.58	8,754.68	19,586.55	100,755.27	-1,042	-1	8,396
2560	2,856.45	2,565.93	3,643.01	3,952.05	10,432.56	8,084.60	5,997.58	7,845.14	10,503.37	10,030.56	7,518.99	28,366.92	101,797.16	-46,673	-31	8,483
2559	9,629.51	27,056.54	12,805.94	3,553.59	2,874.30	10,168.01	15,031.49	6,982.99	13,777.53	13,987.67	8,229.57	24,373.38	148,470.51	-19,800	-12	12,373
2558	3,931.08	1,904.57	3,115.24	3,997.64	2,020.93	26,925.67	6,676.01	5,520.91	5,167.91	5,581.19	87,393.38	16,036.27	168,270.80	92,294	121	14,023
เฉลี่ย	4,763.43	6,629.32	5,135.73	4,487.65	4,549.93	9,313.60	8,021.05	12,449.01	9,311.87	31,725.62	30,833.96	18,630.75				

ธุรกิจเล็กประกอบกิจการสูงสุดในรอบ 7 ปี

ธุรกิจเล็กประกอบกิจการสูงสุดในรอบปี

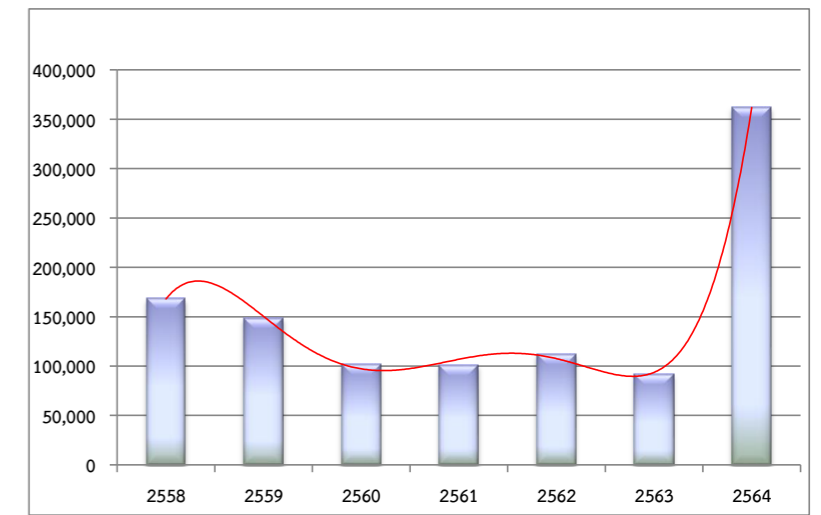
จำนวนธุรกิจเล็กประกอบกิจการ ปี 2558- 2564

ช



การจดทะเบียนเล็กประกอบกิจการรายเดือนทั่วประเทศในเดือน พ.ย. 64 มีจำนวน 2,892 ราย เพิ่มขึ้น 916 ราย คิดเป็นร้อยละ 46.36 เมื่อเทียบกับเดือน ต.ค. 64

มูลค่าทุนธุรกิจเล็กประกอบกิจการ ปี 2558 - 2564



มูลค่าทุนธุรกิจที่เล็กประกอบกิจการ รายเดือนทั่วประเทศในเดือน พ.ย. 64 มีจำนวน 109,271.11 ล้านบาท ลดลง 98,382.46 ล้านบาท คิดเป็นร้อยละ 47.38 เมื่อเทียบกับเดือน ต.ค. 64



๑๐๐ ปี
กระทรวงพาณิชย์
สถาปนา พ.ศ. ๒๔๖๓

กองข้อมูลธุรกิจ

ส่วนวิเคราะห์ประมวลผลธุรกิจ
statistic.dbd@gmail.com
0 2547 4376 หรือ 0 2547 4376



1570
Call Center
www.dbd.go.th

DBD
กรมพัฒนาธุรกิจการค้า
Department of Business Development