



กรมพัฒนาธุรกิจการค้า  
Department of Business Development

Business Registration  
Statistics

การจดทะเบียนธุรกิจ  
ประจำเดือน  
กรกฎาคม 2563





**ข้อมูลการจดทะเบียนธุรกิจ  
เดือนกรกฎาคม 2563**

# สารบัญ

หน้า

## บทสรุปการจดทะเบียนธุรกิจเดือนกรกฎาคม 2563

1

## 1. การจัดตั้งธุรกิจใหม่

4

### 1.1 ธุรกิจที่จัดตั้งใหม่

5

- จำนวนจัดตั้งธุรกิจใหม่สูงสุด (3 อันดับแรก)
- ทุนจดทะเบียนจัดตั้งธุรกิจใหม่สูงสุด (3 อันดับแรก)

### 1.2 การจดทะเบียนธุรกิจจัดตั้งใหม่สูงสุดแบ่งตามจังหวัดที่ตั้ง และธุรกิจเด่นในจังหวัด

6

### 1.3 การจดทะเบียนธุรกิจจัดตั้งใหม่สูงสุดแบ่งตามที่ตั้ง และธุรกิจเด่นในภาค

7

### 1.4 การจดทะเบียนธุรกิจจัดตั้งใหม่ที่เด่นประจำเดือน

8

#### 1.4.1 ธุรกิจก่อสร้างอาคารทั่วไป

9

#### 1.4.2 ธุรกิจอสังหาริมทรัพย์

9

#### 1.4.3 ธุรกิจขนส่งและขนถ่ายสินค้า รวมถึงคนโดยสาร

10

#### 1.4.4 ธุรกิจผลิตชิ้นส่วนและอุปกรณ์เสริมสำหรับยานยนต์

10

## 2 การจดทะเบียนเพิ่มทุน

11

- ธุรกิจที่มีทุนจดทะเบียนเพิ่มทุนสูงสุด (3 อันดับแรก)
- ธุรกิจที่มีจำนวนเพิ่มทุนสูงสุด (3 อันดับแรก)

## 3 การจดทะเบียนลดทุน

13

- ธุรกิจที่มีทุนจดทะเบียนลดทุนสูงสุด (3 อันดับแรก)
- ธุรกิจที่มีจำนวนลดทุนสูงสุด (3 อันดับแรก)

## 4. ข้อมูลธุรกิจที่ดำเนินกิจการอยู่ทั่วประเทศ

15

### 4.1 จำนวนธุรกิจที่ดำเนินกิจการอยู่ทั่วประเทศ

15

### 4.2 จำนวนธุรกิจที่ดำเนินกิจการอยู่ แบ่งตามทุนจดทะเบียน

15

## 5. การเลิกประกอบกิจการ

16

### 5.1 ธุรกิจเลิกประกอบกิจการ

17

- จำนวนธุรกิจเลิกประกอบกิจการสูงสุด (3 อันดับแรก)
- ทุนจดทะเบียนธุรกิจเลิกประกอบกิจการสูงสุด (3 อันดับแรก)

## บทสรุปข้อมูลการจดทะเบียนธุรกิจเดือนกรกฎาคม 2563



### การจัดตั้งธุรกิจใหม่

จำนวน (ราย)			เปรียบเทียบ มิ.ย.63		เปรียบเทียบ ก.ค.62	
ก.ค.63	มิ.ย.63	ก.ค.62	เพิ่ม / ลด	%	เพิ่ม / ลด	%
5,667	5,731	6,459	-64	-1	-792	-12
ทุน (ล้านบาท)			เปรียบเทียบ มิ.ย.63		เปรียบเทียบ ก.ค.62	
ก.ค.63	มิ.ย.63	ก.ค.62	เพิ่ม / ลด	%	เพิ่ม / ลด	%
16,714	14,757	22,866	+1,957	+13	-6,152	-27

จำนวนการจัดตั้งธุรกิจในเดือนกรกฎาคม 2563 มีจำนวน 5,667 ราย ลดลงเมื่อเทียบกับช่วงเวลาเดียวกันในปีที่ผ่านมา (ก.ค. 62) คิดเป็น 12% แต่ลดลงจากเดือนที่ผ่านมา (มิ.ย. 63) เล็กน้อย คิดเป็น 1% ผลจากการเผชิญกับความเสี่ยงจากการชะลอตัวของการฟื้นตัวทางเศรษฐกิจ และมาตรการสนับสนุนของภาครัฐที่ทยอยหมดอายุลง (fiscal cliff) เช่น มาตรการเยียวยาผู้ได้รับผลกระทบจาก COVID-19 ซึ่งหมดอายุลงในช่วงเดือนกรกฎาคมที่ผ่านมา ส่งผลให้กำลังซื้อของภาคครัวเรือนลดลง และทำให้เกิดความเสี่ยงต่อการฟื้นตัวทางเศรษฐกิจมากขึ้น



### ธุรกิจจัดตั้งใหม่สูงสุด 3 อันดับ

- 
**ธุรกิจก่อสร้างอาคารทั่วไป**  
 จำนวน 576 ราย คิดเป็น 10%
- 
**ธุรกิจอสังหาริมทรัพย์**  
 จำนวน 246 ราย คิดเป็น 4%
- 
**ธุรกิจขนส่งและขนถ่ายสินค้า รวมถึงคนโดยสาร**  
 จำนวน 172 ราย คิดเป็น 3%

ธุรกิจที่จดทะเบียนจัดตั้งใหม่สูงสุดในเดือน กรกฎาคม 2563 คือ ธุรกิจก่อสร้างอาคารทั่วไป คิดเป็นร้อยละ 10 ของธุรกิจที่จัดตั้งใหม่ทั้งหมด รองลงมาได้แก่ ธุรกิจอสังหาริมทรัพย์ คิดเป็นร้อยละ 4 และธุรกิจขนส่งและขนถ่ายสินค้า รวมถึงคนโดยสาร คิดเป็นร้อยละ 3

เมื่อพิจารณาตามทุนจดทะเบียน พบว่า ธุรกิจที่มีทุนจดทะเบียนสูงสุด คือ ธุรกิจผลิตชิ้นส่วนและอุปกรณ์เสริมสำหรับยานยนต์ ซึ่งมีทุนสูงถึง 2,234 ล้านบาท คิดเป็นร้อยละ 13 ของทุนจดทะเบียนจัดตั้งใหม่เดือนกรกฎาคม 2563



### การจัดตั้งธุรกิจใหม่แบ่งตามช่วงทุนจดทะเบียน



ไม่เกิน 5 ล้านบาท

5,593 ราย **98.7%**



>5 - 100 ล้านบาท

58 ราย **1.0%**



> 100 ล้านบาท

16 ราย **0.3%**

เมื่อจำแนกตามช่วงทุนของธุรกิจจัดตั้งใหม่ พบว่า ส่วนใหญ่เป็นธุรกิจ SMEs ที่มีทุนไม่เกิน 5 ล้านบาท คิดเป็นร้อยละ 98.7 ของการจัดตั้งธุรกิจใหม่ ซึ่งมีจำนวน 5,593 ราย โดยส่วนใหญ่ประกอบธุรกิจก่อสร้างอาคารทั่วไป และอสังหาริมทรัพย์ รองลงมา เป็นธุรกิจที่มีทุนมากกว่า 5 ล้านบาทแต่ไม่เกิน 100 ล้านบาท คิดเป็นร้อยละ 1.0 ซึ่งมีจำนวน 58 ราย และธุรกิจที่มีทุนมากกว่า 100 ล้านบาท คิดเป็นร้อยละ 0.3 ซึ่งมีจำนวน 16 ราย ในเดือนกรกฎาคม 2563 ธุรกิจที่มีทุนจดทะเบียนจัดตั้งใหม่สูงกว่า 1,000 ล้านบาท คือ ธุรกิจผลิตชิ้นส่วนและอุปกรณ์เสริมสำหรับยานยนต์



## การเพิ่มทุนของธุรกิจ

จำนวน (ราย)			เปรียบเทียบ มิ.ย.63		เปรียบเทียบ ก.ค.62	
ก.ค.63	มิ.ย.63	ก.ค.62	เพิ่ม / ลด	%	เพิ่ม / ลด	%
1,443	1,511	1,773	-68	-5	-330	-19
ทุน (ล้านบาท)			เปรียบเทียบ มิ.ย.63		เปรียบเทียบ ก.ค.62	
ก.ค.63	มิ.ย.63	ก.ค.62	เพิ่ม / ลด	%	เพิ่ม / ลด	%
118,266	126,523	88,480	-8,257	-7	+29,786	+34

ในเดือนกรกฎาคม 2563 มีการเพิ่มทุนของธุรกิจมูลค่า 118,266 ล้านบาท ลดลง 8,257 ล้านบาท คิดเป็นร้อยละ 7 เมื่อเทียบกับเดือนมิถุนายน 2563 และเพิ่มขึ้น 29,786 ล้านบาท คิดเป็นร้อยละ 34 เมื่อเปรียบเทียบกับเดือนกรกฎาคม 2562 โดยมีสัดส่วนการเพิ่มทุนของธุรกิจในพื้นที่กรุงเทพมหานครสูงถึง 86,836 ล้านบาท คิดเป็นร้อยละ 73 เมื่อพิจารณาตามประเภทธุรกิจ พบว่า ธุรกิจที่มีการเพิ่มทุนสูงสุด ได้แก่ ธุรกิจจัดทำซอฟต์แวร์สำเร็จรูปสูงถึง 30,081 ล้านบาท คิดเป็นร้อยละ 25



## การลดทุนของธุรกิจ

จำนวน (ราย)			เปรียบเทียบ มิ.ย.63		เปรียบเทียบ ก.ค.62	
ก.ค.63	มิ.ย.63	ก.ค.62	เพิ่ม / ลด	%	เพิ่ม / ลด	%
185	142	161	+43	+30	+24	+15
ทุน (ล้านบาท)			เปรียบเทียบ มิ.ย.63		เปรียบเทียบ ก.ค.62	
ก.ค.63	มิ.ย.63	ก.ค.62	เพิ่ม / ลด	%	เพิ่ม / ลด	%
29,174	77,120	24,433	-47,946	-62	+4,741	+19

ในเดือนกรกฎาคม 2563 มีการลดทุนของธุรกิจมูลค่า 29,174 ล้านบาท ลดลง 47,946 ล้านบาท คิดเป็นร้อยละ 62 เมื่อเทียบกับเดือนมิถุนายน 2563 และเพิ่มขึ้น 4,741 ล้านบาท คิดเป็นร้อยละ 19 เมื่อเทียบกับเดือนกรกฎาคม 2562 โดยมีสัดส่วนการลดทุนของธุรกิจในพื้นที่กรุงเทพมหานคร สูงถึง 24,159 ล้านบาท คิดเป็นร้อยละ 83 และเมื่อพิจารณาตามประเภทธุรกิจ พบว่า ธุรกิจที่มีการลดทุนสูงสุด ได้แก่ ธุรกิจขายส่งข้าวเปลือกและธัญพืช ลดทุน 8,716 ล้านบาท คิดเป็นร้อยละ 30



## การเลิกประกอบกิจการ

จำนวน (ราย)			เปรียบเทียบ มิ.ย.63		เปรียบเทียบ ก.ค.62	
ก.ค.63	มิ.ย.63	ก.ค.62	เพิ่ม / ลด	%	เพิ่ม / ลด	%
1,261	1,336	1,594	-75	-6	-333	-21
ทุน (ล้านบาท)			เปรียบเทียบ มิ.ย.63		เปรียบเทียบ ก.ค.62	
ก.ค.63	มิ.ย.63	ก.ค.62	เพิ่ม / ลด	%	เพิ่ม / ลด	%
7,668	5,132	8,279	+2,536	+49	-611	-7

เมื่อพิจารณาจำนวนการเลิกของธุรกิจในเดือนกรกฎาคม 2563 มีธุรกิจเลิกกิจการ 1,261 ราย ลดลง 21% จากเดือนกรกฎาคม 2562 (1,594 ราย) และลดลง 6% จากเดือนมิถุนายน 63 (1,336 ราย) อาจเนื่องจากธุรกิจอยู่ระหว่างชะลอตัวตามสถานการณ์การแพร่ระบาดของโรคโควิด-19 ซึ่งยังถือว่าอยู่ในเกณฑ์ปกติและสอดคล้องกับแนวโน้มการเลิกกิจการในช่วง 5 ปีที่ผ่านมา



## ธุรกิจเลิกประกอบกิจการสูงสุด 3 อันดับ

- 
**ธุรกิจก่อสร้างอาคารทั่วไป**  
จำนวน 90 ราย คิดเป็น 7%
- 
**ธุรกิจอสังหาริมทรัพย์**  
จำนวน 78 ราย คิดเป็น 6%
- 
**ธุรกิจภัตตาคาร/ร้านอาหาร**  
จำนวน 38 ราย คิดเป็น 3%

ธุรกิจที่จดทะเบียนเลิกสูงสุดในเดือน กรกฎาคม 2563 คือ ธุรกิจก่อสร้างอาคารทั่วไป คิดเป็นร้อยละ 7 ของธุรกิจที่เลิกประกอบกิจการทั้งหมด รองลงมาได้แก่ ธุรกิจอสังหาริมทรัพย์ คิดเป็นร้อยละ 6 และธุรกิจภัตตาคาร/ร้านอาหาร คิดเป็นร้อยละ 3

เมื่อพิจารณาตามทุนจดทะเบียน พบว่า ธุรกิจที่มีทุนจดทะเบียนสูงสุด คือ ธุรกิจขนส่งสินค้าทางอากาศที่มีตารางเวลา ซึ่งมีทุนสูงถึง 2,960 ล้านบาท คิดเป็นร้อยละ 39 ของทุนจดทะเบียนเลิกเดือนกรกฎาคม 2563



## การเลิกธุรกิจประกอบกิจการ แบ่งตามช่วงทุนจดทะเบียน



ไม่เกิน 5 ล้านบาท  
1,187 ราย **94.1%**



>5 - 100 ล้านบาท  
67 ราย **5.3%**



> 100 ล้านบาท  
7 ราย **0.6%**

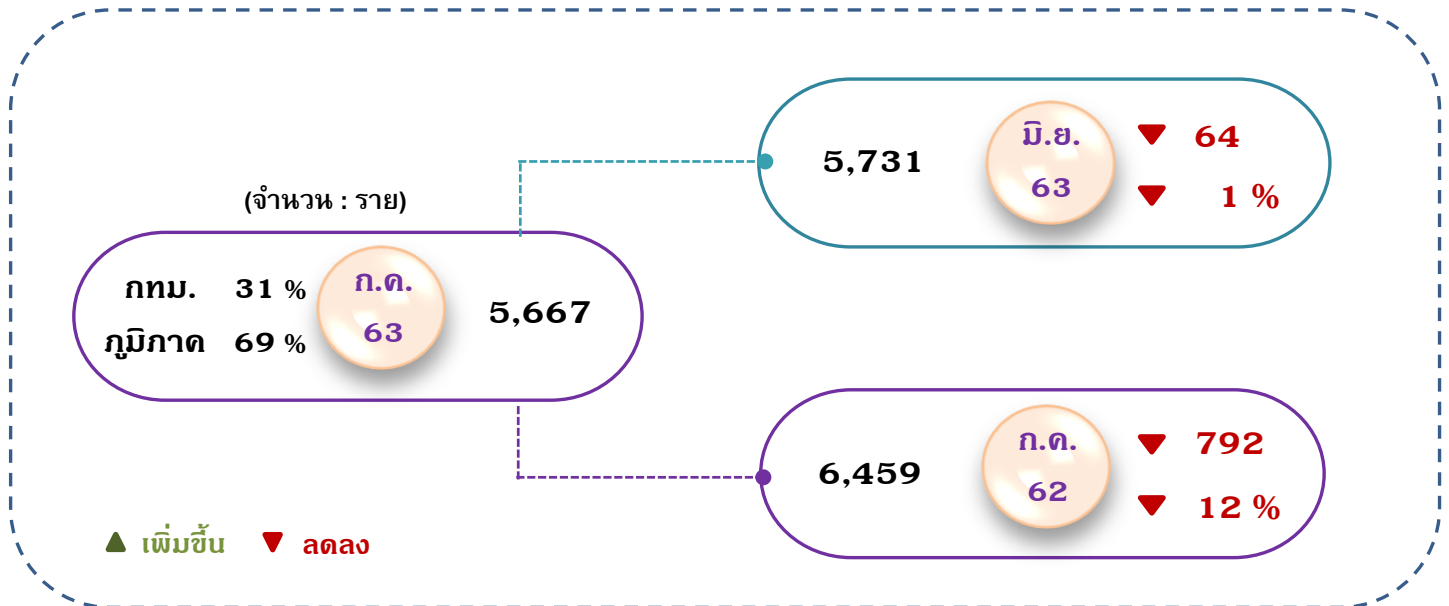
เมื่อจำแนกตามช่วงทุนของธุรกิจเลิก พบว่า ส่วนใหญ่เป็นธุรกิจ SMEs ที่มีทุนไม่เกิน 5 ล้านบาท คิดเป็นร้อยละ 94.1 ของการเลิกประกอบกิจการทั้งหมด ซึ่งมีจำนวน 1,187 ราย โดยส่วนใหญ่ประกอบธุรกิจก่อสร้างอาคารทั่วไปและอสังหาริมทรัพย์ รองลงมา เป็นธุรกิจที่มีทุนมากกว่า 5 ล้านบาทแต่ไม่เกิน 100 ล้านบาท คิดเป็นร้อยละ 5.3 มีจำนวน 67 ราย และธุรกิจที่มีทุนมากกว่า 100 ล้านบาท คิดเป็นร้อยละ 0.6 ซึ่งมีจำนวน 7 ราย ซึ่งในเดือนกรกฎาคม 2563 ธุรกิจที่มีทุนจดทะเบียนเลิกสูงกว่า 1,000 ล้านบาท คือ ธุรกิจขนส่งสินค้าทางอากาศที่มีตารางเวลา



# 1. การจัดตั้งธุรกิจใหม่

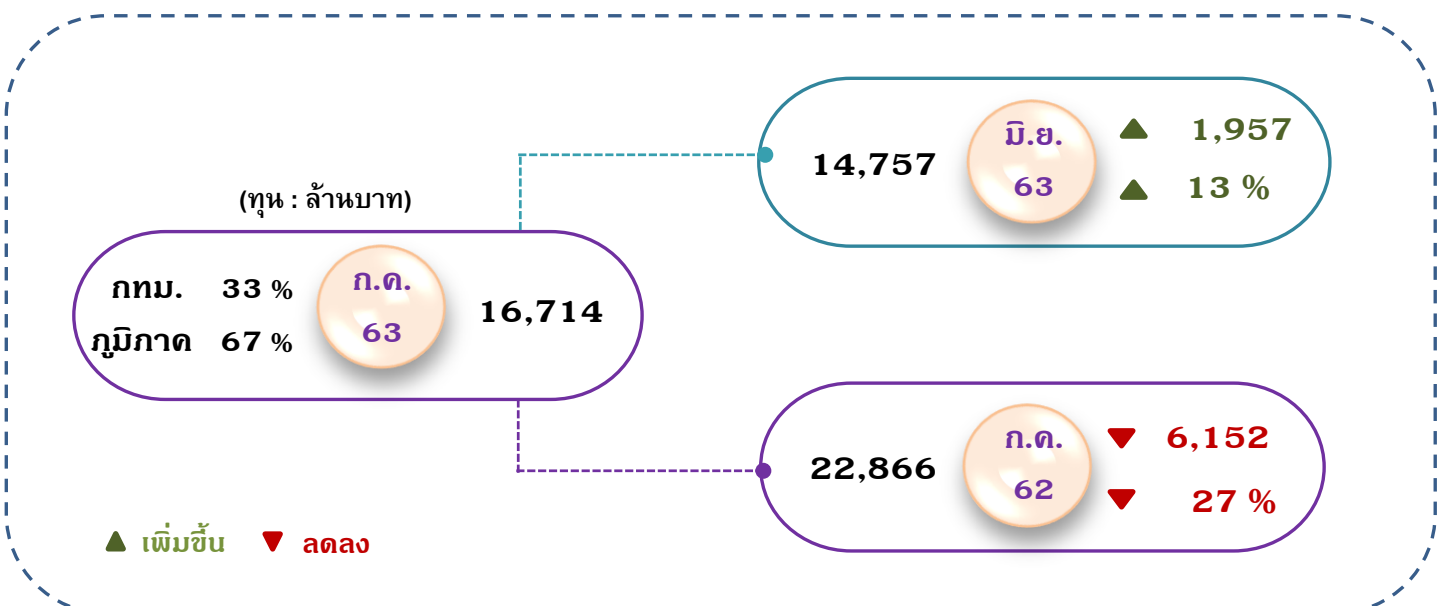
## • จำนวนจัดตั้งธุรกิจใหม่ เดือน ก.ค.63 (จำนวน 5,667 ราย)

- เทียบกับ เดือน มิ.ย.63 (จำนวน 5,731 ราย) ลดลง 64 ราย คิดเป็น 1%
- เทียบกับ เดือน ก.ค.62 (จำนวน 6,459 ราย) ลดลง 792 ราย คิดเป็น 12%



## • ทุนจดทะเบียนจัดตั้งธุรกิจใหม่ เดือน ก.ค.63 (จำนวน 16,714 ล้านบาท)

- เทียบกับ เดือน มิ.ย.63 (จำนวน 14,757 ล้านบาท) เพิ่มขึ้น 1,957 ล้านบาท คิดเป็น 13%
- เทียบกับ เดือน ก.ค.62 (จำนวน 22,866 ล้านบาท) ลดลง 6,152 ล้านบาท คิดเป็น 27%



## 1.1 ธุรกิจที่จัดตั้งใหม่

- จำนวนจัดตั้งธุรกิจใหม่สูงสุด (3 อันดับแรก)
- ทุนจดทะเบียนจัดตั้งธุรกิจใหม่สูงสุด (3 อันดับแรก)

อันดับ (รายชื่อ)	ประเภทธุรกิจ	จำนวน (รายชื่อ)	ทุน (ล้านบาท)	อันดับ (ทุน)	ประเภทธุรกิจ	จำนวน (รายชื่อ)	ทุน (ล้านบาท)
1	ก่อสร้างอาคารทั่วไป ได้แก่ ก่อสร้างอาคารที่เป็นที่พักอาศัย บ้านเดี่ยว อาคารอยู่อาศัยรวมอาคารสูง หรือการปรับปรุงอาคารที่อยู่อาศัยเดิม ประกอบอาคารเพื่อการอยู่อาศัย สำเร็จรูปบริเวณสถานที่ก่อสร้าง	576 (10.2%)	1,098 (6.6%)	1	ผลิตชิ้นส่วนและอุปกรณ์เสริมสำหรับยานยนต์ ได้แก่ เข็มขัดนิรภัยถุงลมนิรภัย ประตู กันชน เบรค ชุดเกียร์ เพลาช่วง คลัตช์ ล้อรถ ใช้อัพคอปวงมาลัยและกระจุกพวงมาลัย ฯลฯ • มูลค่าทุนสูงสุด 2,224 ล้านบาท คิดเป็นร้อยละ 99.6 ของมูลค่าทุนจดทะเบียนในธุรกิจนี้	7 (0.1%)	2,234 (13.4%)
2	อสังหาริมทรัพย์ เช่น อาคารห้องชุดและที่พักอาศัย อาคารที่ไม่ใช่ที่พักอาศัย รวมทั้งอาคารจัดงาน อาคารเก็บของห้างสรรพสินค้าและศูนย์การค้า ที่ดิน	246 (4.3%)	1,374 (8.2%)	2	อสังหาริมทรัพย์ เช่น อาคารห้องชุดและที่พักอาศัย อาคารที่ไม่ใช่ที่พักอาศัย รวมทั้งอาคารจัดงาน อาคารเก็บของห้างสรรพสินค้าและศูนย์การค้า ที่ดิน • มูลค่าทุนสูงสุด 216 ล้านบาท คิดเป็นร้อยละ 15.7 ของมูลค่าทุนจดทะเบียนในธุรกิจนี้	246 (4.3%)	1,374 (8.2%)
3	ขนส่งและขนถ่ายสินค้า รวมถึงคนโดยสาร ดำเนินการเกี่ยวกับการขนส่งและขนถ่ายสินค้า หรือตัวแทนการขนส่งและขนถ่ายสินค้า รวมถึงคนโดยสารที่ไม่ระบุเส้นทาง	172 (3.0%)	236 (1.4%)	3	ก่อสร้างอาคารทั่วไป ได้แก่ ก่อสร้างอาคารที่เป็นที่พักอาศัย บ้านเดี่ยว อาคารอยู่อาศัยรวมอาคารสูง หรือการปรับปรุงอาคารที่อยู่อาศัยเดิม ประกอบอาคารเพื่อการอยู่อาศัย สำเร็จรูปบริเวณสถานที่ก่อสร้าง • มูลค่าทุนสูงสุด 128 ล้านบาท คิดเป็นร้อยละ 11.7 ของมูลค่าทุนจดทะเบียนในธุรกิจนี้	576 (10.2%)	1,098 (6.6%)
	ธุรกิจอื่น ๆ	4,673 (82.5%)	14,006 (83.8%)		ธุรกิจอื่น ๆ	4,838 (85.4%)	12,008 (71.8%)
	<b>รวม</b>	<b>5,667</b>	<b>16,714</b>		<b>รวม</b>	<b>5,667</b>	<b>16,714</b>



## 1.2 การจดทะเบียนธุรกิจจัดตั้งใหม่สูงสุดแบ่งตามจังหวัดที่ตั้ง และธุรกิจเด่นในจังหวัด

อันดับที่ (ราย)	จังหวัด	จำนวน (ราย)	ร้อยละ	ทุน ทั้งหมด (ล้านบาท)	ร้อยละ	ธุรกิจเด่น ในแต่ละจังหวัด	ทุน/ ธุรกิจเด่น (ล้านบาท)
1	กรุงเทพมหานคร	1,768	31	5,483	33	อสังหาริมทรัพย์	686
						ขายส่งเครื่องสำอาง	328
						โรงพยาบาล	307
2	ชลบุรี	382	7	767	4	อสังหาริมทรัพย์	229
3	นนทบุรี	365	6	642	4	อสังหาริมทรัพย์	128
4	สมุทรปราการ	288	5	1,062	6	ผลิตผลิตภัณฑ์อื่น ๆ ที่มีโครงสร้างเป็นโลหะ	600
5	ปทุมธานี	276	5	368	2	ก่อสร้างอาคารทั่วไป	45
	ฉะเชิงเทรา	53	1	2,285	14	ผลิตชิ้นส่วนและอุปกรณ์เสริมสำหรับยานยนต์	2,224
	ราชบุรี	40	1	825	5	ขายส่งข้าวและผลิตภัณฑ์ที่ได้จากการโรงสีข้าว	758
	จังหวัดอื่น ๆ	2,495	44	5,283	32	ธุรกิจประเภทอื่น	11,409
<b>รวม</b>		<b>5,667</b>	<b>100</b>	<b>16,714</b>	<b>100</b>	<b>รวม</b>	<b>16,714</b>

### 1.3 การจดทะเบียนธุรกิจจัดตั้งใหม่สูงสุดแบ่งตามที่ตั้ง และธุรกิจเด่นในภาค

อันดับที่ (รายชื่อ)	ภาค	จำนวน (รายชื่อ)	ร้อยละ	ทุนทั้งหมด (ล้านบาท)	ร้อยละ	ธุรกิจเด่นในแต่ละภาค	ทุน/ ธุรกิจเด่น (ล้านบาท)
1	กรุงเทพมหานคร	1,768	31	5,483	33	อสังหาริมทรัพย์ ขายส่งเครื่องสำอาง โรงพยาบาล	686 328 307
2	กลาง	1,297	23	2,972	18	ผลิตผลิตภัณฑ์อื่น ๆ ที่มีโครงสร้างเป็นโลหะ	605
3	ตะวันออกเฉียงเหนือ	735	13	1,200	7	ก่อสร้างอาคารทั่วไป	298
4	ตะวันออก	632	11	3,498	21	ผลิตชิ้นส่วนและอุปกรณ์เสริมสำหรับยานยนต์	2,228
5	เหนือ	581	10	1,640	10	การเตรียมสถานที่ก่อสร้าง	501
6	ใต้	474	9	859	5	ก่อสร้างอาคารทั่วไป	99
7	ตะวันตก	180	3	1,062	6	ขายส่งข้าวและผลิตภัณฑ์ที่ได้จากการโรงสีข้าว	758
<b>รวม</b>		<b>5,667</b>	<b>100</b>	<b>16,714</b>	<b>100</b>	<b>รวม</b>	<b>16,714</b>

## 1.4 ธุรกิจจัดตั้งใหม่ที่เด่นประจำเดือน

1.4.1 ธุรกิจก่อสร้างอาคารทั่วไป

1.4.2 ธุรกิจอสังหาริมทรัพย์

1.4.3 ธุรกิจขนส่งและขนถ่ายสินค้า รวมถึงคนโดยสาร

1.4.4 ธุรกิจผลิตชิ้นส่วนและอุปกรณ์เสริมสำหรับยานยนต์

## 1.4.1 ธุรกิจก่อสร้างอาคารทั่วไป

(จำนวน : ราย)



612

มี.ย.

63

▼ 36

▼ 6 %

596

ก.ด.

62

▼ 20

▼ 3 %

(ทุน : ล้านบาท)



1,896

มี.ย.

63

▼ 798

▼ 42 %

1,077

ก.ด.

62

▲ 21

▲ 2 %

▲ เพิ่มขึ้น

▼ ลดลง

ตะวันออกเฉียงเหนือ

162 ราย

(28%)

1

298 ล้านบาท

(27%)

ตะวันออกเฉียงเหนือ

กลาง

118 ราย

(21%)

2

243 ล้านบาท

(22%)

เหนือ

เหนือ

77 ราย

(13%)

3

197 ล้านบาท

(18%)

กลาง

กทม.

73 ราย

(12%)

4

120 ล้านบาท

(11%)

กทม.

ใต้

61 ราย

(11%)

5

100 ล้านบาท

(9%)

ใต้

ตะวันออก

59 ราย

(10%)

6

99 ล้านบาท

(9%)

ตะวันออก

ตะวันตก

26 ราย

(5%)

7

41 ล้านบาท

(4%)

ตะวันตก

## 1.4.2 ธุรกิจอสังหาริมทรัพย์

(จำนวน : ราย)



271

มี.ย.

63

▼ 25

▼ 9 %

330

ก.ด.

62

▼ 84

▼ 25 %

(ทุน : ล้านบาท)



938

มี.ย.

63

▲ 436

▲ 46 %

3,738

ก.ด.

62

▼ 2,364

▼ 63 %

▲ เพิ่มขึ้น

▼ ลดลง

ตะวันออก

78 ราย

(32%)

1

686 ล้านบาท

(50%)

กทม.

กทม.

57 ราย

(23%)

2

269 ล้านบาท

(20%)

ตะวันออก

ใต้

35 ราย

(14%)

3

208 ล้านบาท

(15%)

กลาง

กลาง

28 ราย

(12%)

4

95 ล้านบาท

(7%)

ใต้

เหนือ

23 ราย

(9%)

5

54 ล้านบาท

(4%)

เหนือ

ตะวันออกเฉียงเหนือ

13 ราย

(5%)

6

31 ล้านบาท

(2%)

ตะวันออกเฉียงเหนือ

ตะวันตก

12 ราย

(5%)

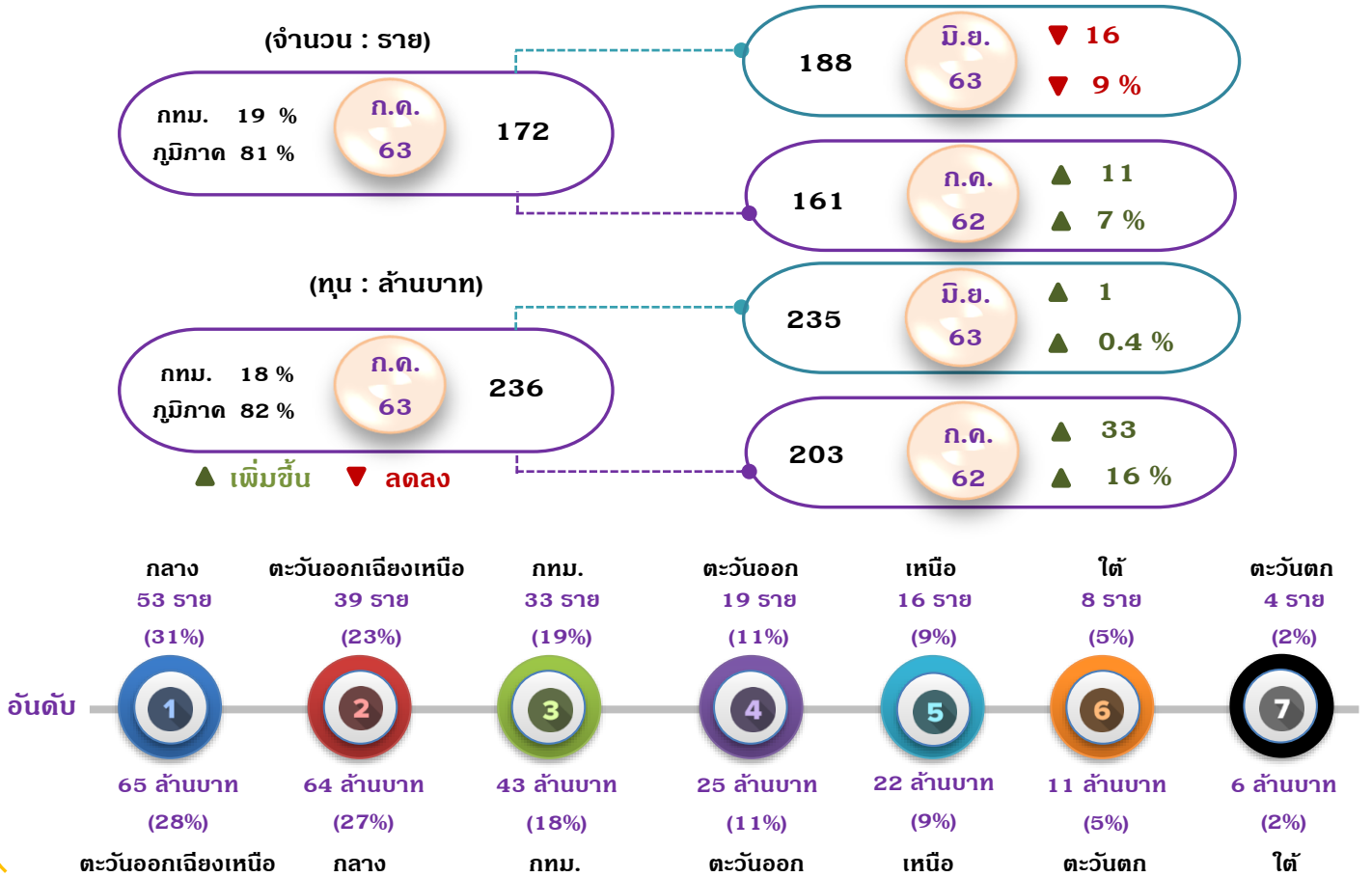
7

31 ล้านบาท

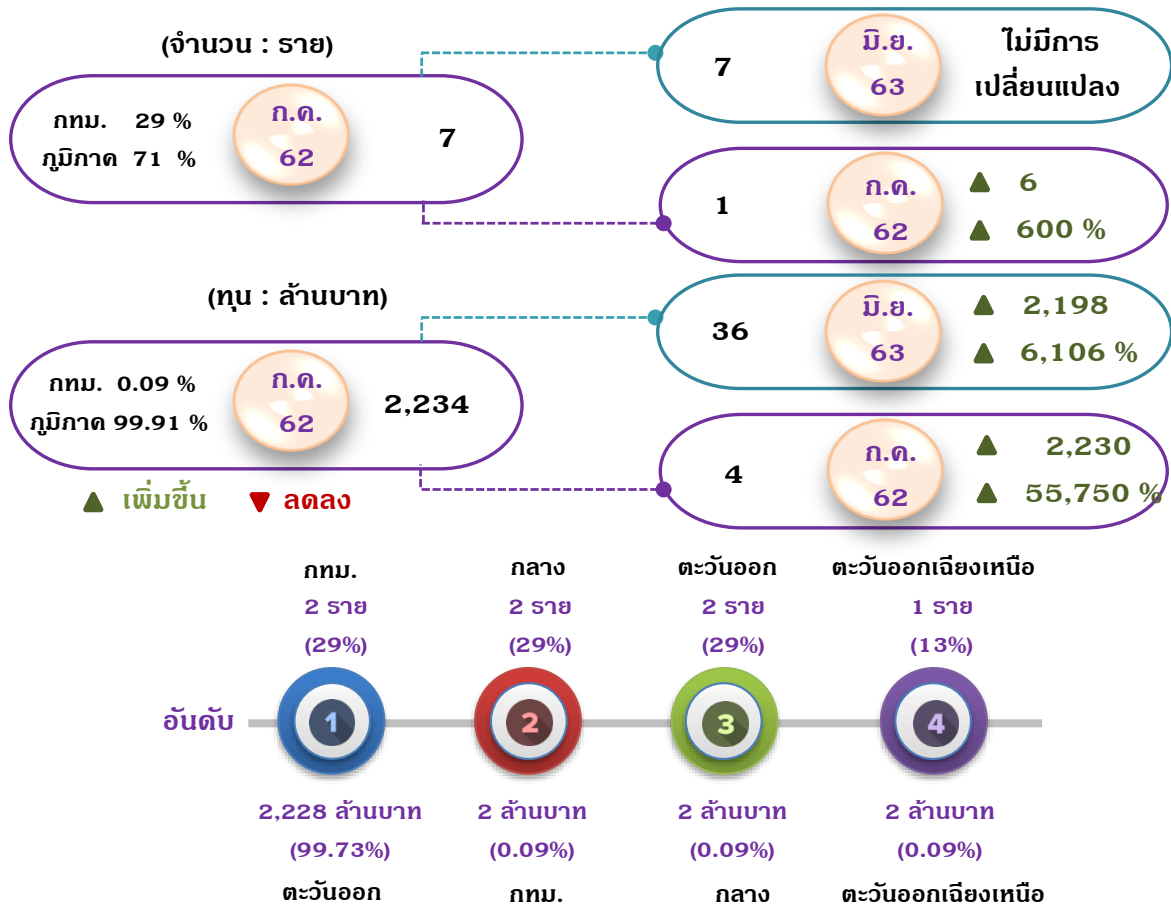
(2%)

ตะวันตก

### 1.4.3 ธุรกิจขนส่งและขนถ่ายสินค้า รวมถึงคนโดยสาร



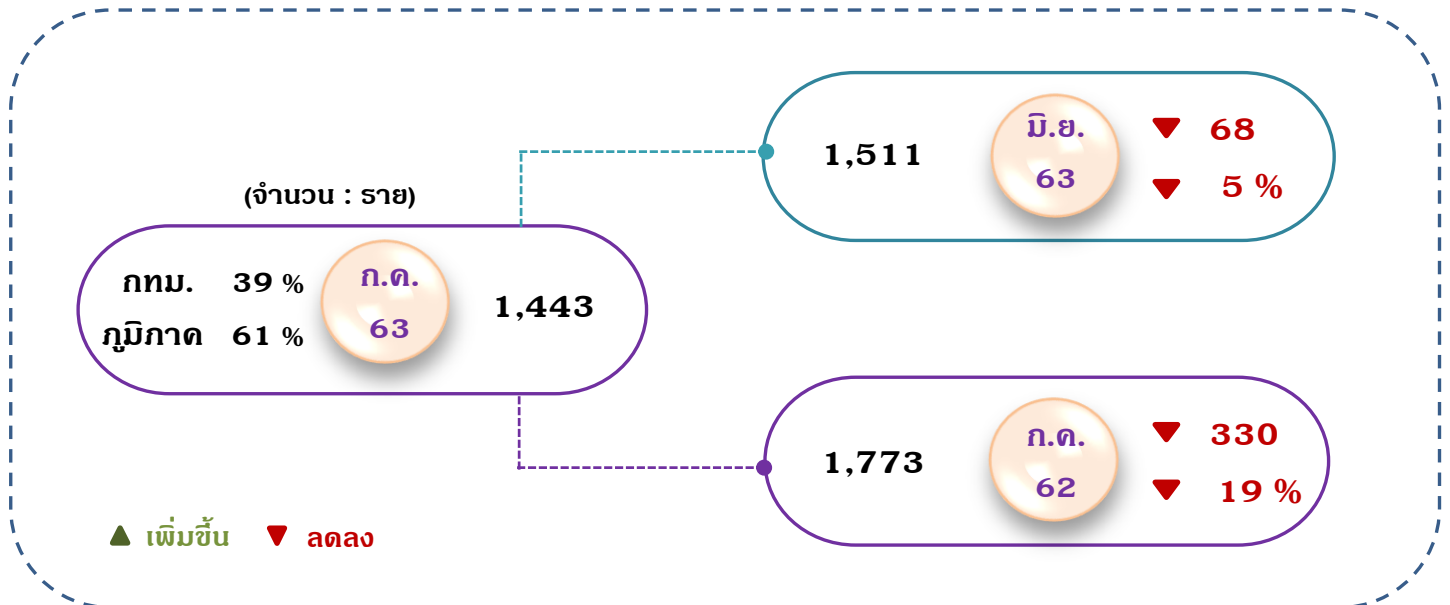
### 1.4.4 ธุรกิจผลิตชิ้นส่วนและอุปกรณ์เสริมสำหรับยานยนต์



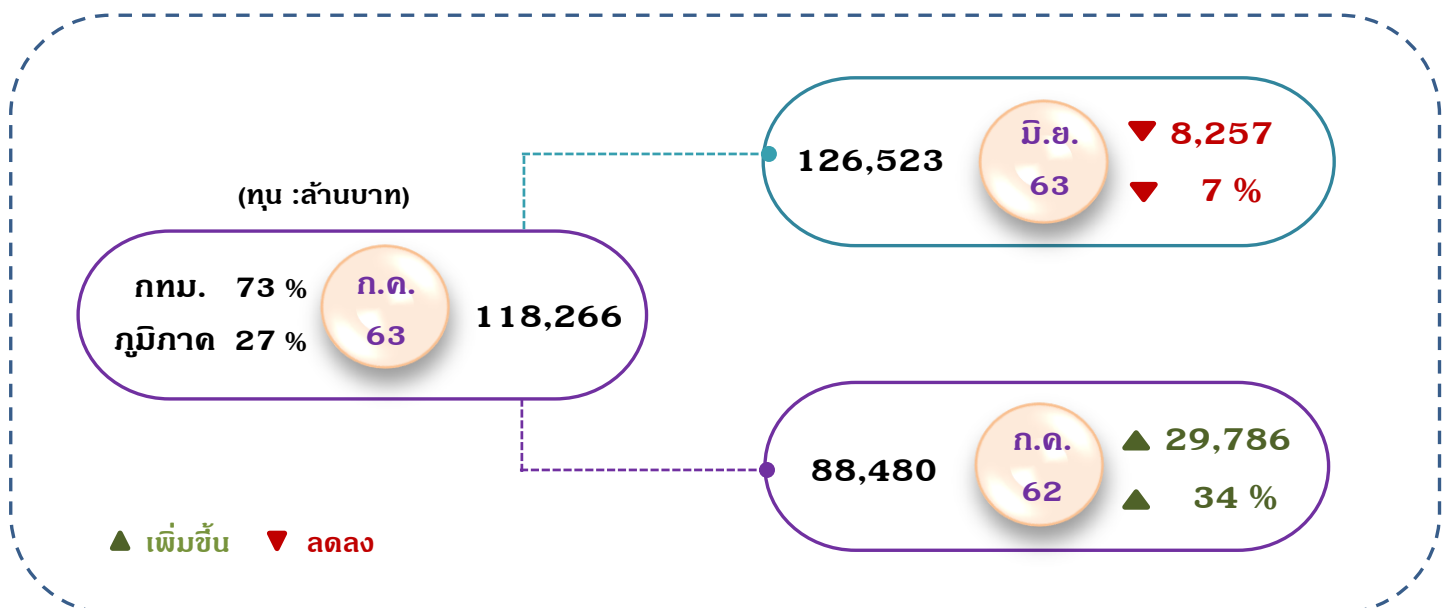


## 2. การจดทะเบียนเพิ่มทุน

- จำนวนจดทะเบียนเพิ่มทุน เดือน ก.ค.63 (จำนวน 1,443 ราย)
  - เทียบกับ เดือน มิ.ย.63 (จำนวน 1,511 ราย) ลดลง 68 ราย คิดเป็น 5%
  - เทียบกับ เดือน ก.ค.62 (จำนวน 1,773 ราย) ลดลง 330 ราย คิดเป็น 19%



- ทุนจดทะเบียนที่เพิ่ม เดือน ก.ค.63 (จำนวน 118,266 ล้านบาท)
  - เทียบกับ เดือน มิ.ย.63 (จำนวน 126,523 ล้านบาท) ลดลง 8,257 ล้านบาท คิดเป็น 7%
  - เทียบกับ เดือน ก.ค.62 (จำนวน 88,480 ล้านบาท) เพิ่มขึ้น 29,786 ล้านบาท คิดเป็น 34%



- เขตพื้นที่ที่มีการเพิ่มทุน
  - กทม. (มูลค่า 86,836 ล้านบาท) คิดเป็น 73%
  - ภูมิภาค (มูลค่า 31,430 ล้านบาท) คิดเป็น 27%

## ธุรกิจที่จดทะเบียนเพิ่มทุน

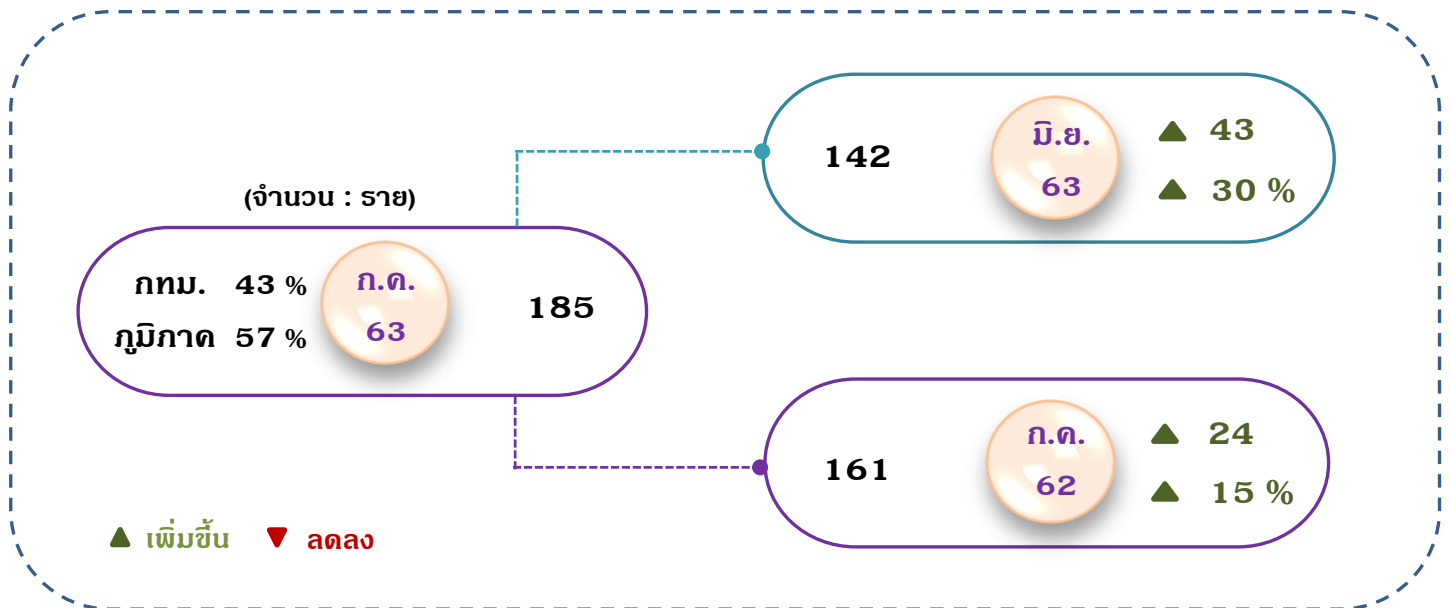
- ธุรกิจที่มีทุนจดทะเบียนเพิ่มทุนสูงสุด (3 อันดับแรก)
- ธุรกิจที่มีจำนวนเพิ่มทุนสูงสุด (3 อันดับแรก)

อันดับ (ทุน)	ประเภทธุรกิจ	จำนวน (ราย)	ทุน (ล้านบาท)	อันดับ (ราย)	ประเภทธุรกิจ	จำนวน (ราย)	ทุน (ล้านบาท)
1	จัดทำซอฟต์แวร์สำเร็จรูป เช่น โปรแกรมประมวลผลดา โปรแกรม สเปรดชีทหรือ โปรแกรมฐานข้อมูลอย่างง่าย โปรแกรมกราฟฟิก โปรแกรม จัดการโครงการ โปรแกรมการ ฝึกอบรมผ่านทางคอมพิวเตอร์ ฯลฯ	8 (0.6%)	30,081 (25.4%)	1	ก่อสร้างอาคารทั่วไป ได้แก่ ก่อสร้างอาคารที่เป็นที่พัก อาศัย บ้านเดี่ยว อาคารอยู่ อาศัยรวมอาคารสูง หรือการ ปรับปรุงอาคารที่อยู่อาศัยเดิม ประกอบอาคารเพื่อการอยู่อาศัย สำเร็จรูปบริเวณสถานที่ ก่อสร้าง	111 (7.7%)	1,490 (1.3%)
2	อสังหาริมทรัพย์ เช่น อาคารห้องชุดและที่พัก อาศัย อาคารที่ไม่ใช่ที่พักอาศัย รวมทั้งอาคารจัดงาน อาคาร เก็บของห้างสรรพสินค้าและ ศูนย์การค้า ที่ดิน	105 (7.3%)	29,557 (25.0%)	2	อสังหาริมทรัพย์ เช่น อาคารห้องชุดและที่พัก อาศัย อาคารที่ไม่ใช่ที่พักอาศัย รวมทั้งอาคารจัดงาน อาคาร เก็บของห้างสรรพสินค้าและ ศูนย์การค้า ที่ดิน	105 (7.3%)	29,557 (25.0%)
3	โหลดิง ได้แก่ หน่วยทางธุรกิจที่ ครอบครองสินทรัพย์ของบริษัท ในกลุ่ม	26 (1.8%)	24,911 (21.1%)	3	โรงแรม รีสอร์ทและห้องชุด เช่น การให้บริการอาหารและ เครื่องดื่ม ที่จอดรถ บริการซัก รีด สระว่ายน้ำ และห้องออก กำลังกาย สิ่งอำนวยความสะดวก ด้านนันทนาการและห้อง ประชุม	39 (2.7%)	769 (0.6%)
	ธุรกิจอื่น ๆ	1,304 (90.3%)	33,717 (28.5%)		ธุรกิจอื่น ๆ	1,188 (82.3%)	86,450 (73.1%)
	<b>รวม</b>	<b>1,443</b>	<b>118,266</b>		<b>รวม</b>	<b>1,443</b>	<b>118,266</b>

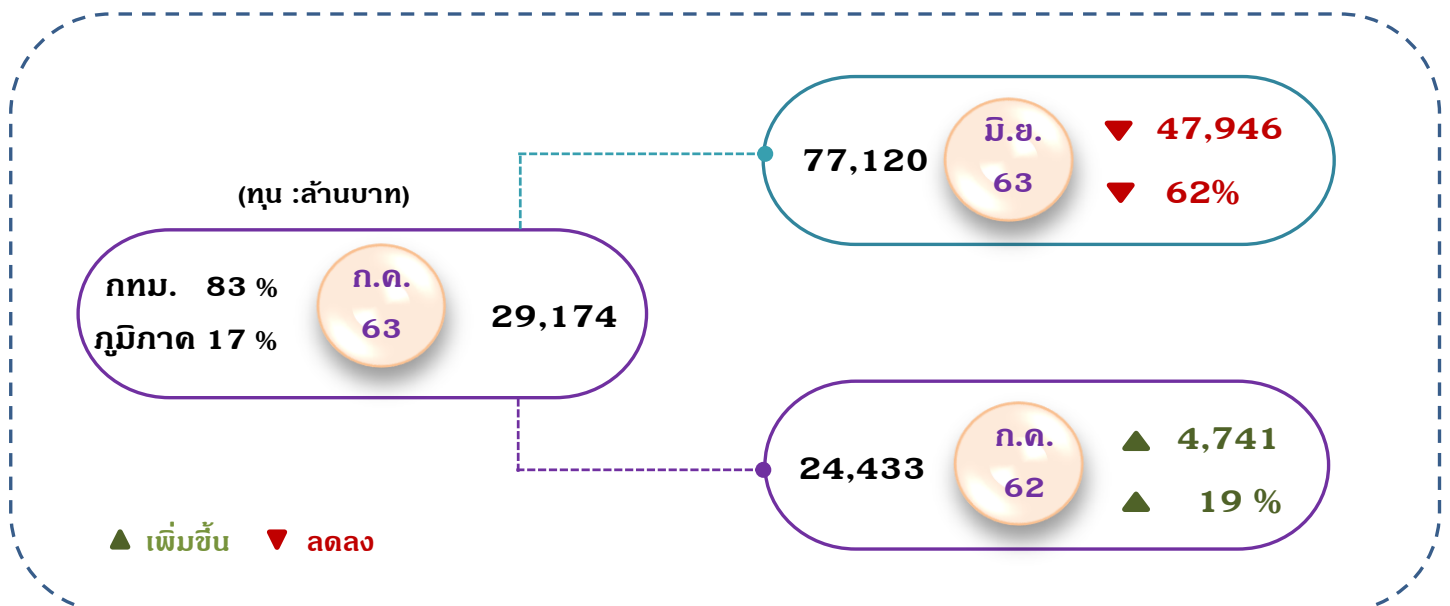


### 3. การจดทะเบียนลดทุน

- จำนวนจดทะเบียนลดทุน เดือน ก.ค.63 (จำนวน 185 ราย)
  - เทียบกับ เดือน มิ.ย.63 (จำนวน 142 ราย) เพิ่มขึ้น 43 ราย คิดเป็น 30%
  - เทียบกับ เดือน ก.ค.62 (จำนวน 161 ราย) เพิ่มขึ้น 24 ราย คิดเป็น 15%



- ทุนจดทะเบียนที่ลด เดือน ก.ค.63 (จำนวน 29,174 ล้านบาท)
  - เทียบกับ เดือน มิ.ย.63 (มูลค่า 77,120 ล้านบาท) ลดลง 47,946 ล้านบาท คิดเป็น 62%
  - เทียบกับ เดือน ก.ค.62 (มูลค่า 24,433 ล้านบาท) เพิ่มขึ้น 4,741 ล้านบาท คิดเป็น 19%



- เขตพื้นที่ที่มีการลดทุน
  - กทม. (มูลค่า 24,159 ล้านบาท) คิดเป็น 83%
  - กทม. (มูลค่า 5,015 ล้านบาท) คิดเป็น 17%



## ธุรกิจที่จดทะเบียนลดทุนสูงสุด

- ธุรกิจที่มีทุนจดทะเบียนลดทุนสูงสุด (3 อันดับแรก)
- ธุรกิจที่มีจำนวนลดทุนสูงสุด (3 อันดับแรก)

อันดับ (ทุน)	ประเภทธุรกิจ	จำนวน (ราย)	ทุน (ล้านบาท)	อันดับ (ราย)	ประเภทธุรกิจ	จำนวน (ราย)	ทุน (ล้านบาท)
1	ขายส่งข้าวเปลือกและธัญพืช ได้แก่ การกลุงเหล็กด้วยเตาแบบ พ่นลม เตาหลอมเหล็กกล้า โรงรีด และโรงแต่งสำเร็จ ผลิตเหล็กกลุงและเหล็กสปีเกล เป็นแท่งกลุง ก้อนเหลี่ยมหรือ รูปแบบขั้นมูลฐานอื่น ๆ	3 (1.6%)	8,716 (29.9%)	1	อสังหาริมทรัพย์ เช่น อาคารห้องชุดและที่พัก อาศัย อาคารที่ไม่ใช่ที่พักอาศัย รวมทั้งอาคารจัดงาน อาคาร เก็บของห้างสรรพสินค้าและ ศูนย์การค้า ที่ดิน	23 (12.4%)	6,986 (24.0%)
2	อสังหาริมทรัพย์ เช่น อาคารห้องชุดและที่พัก อาศัย อาคารที่ไม่ใช่ที่พักอาศัย รวมทั้งอาคารจัดงาน อาคาร เก็บของห้างสรรพสินค้าและ ศูนย์การค้า ที่ดิน	23 (12.4%)	6,986 (24.0%)	2	ก่อสร้างอาคารทั่วไป ได้แก่ ก่อสร้างอาคารที่เป็นที่พัก อาศัย บ้านเดี่ยว อาคารอยู่ อาศัยรวมอาคารสูง หรือการ ปรับปรุงอาคารที่อยู่อาศัยเดิม ประกอบอาคารเพื่อการอยู่อาศัย สำเร็จรูปบริเวณสถานที่ ก่อสร้าง	21 (11.4%)	203 (0.7%)
3	โสดัง ได้แก่ หน่วยทางธุรกิจที่ ครอบครองสินทรัพย์ของบริษัท ในกลุ่ม	8 (4.3%)	6,511 (22.3%)	3	โสดัง ได้แก่ หน่วยทางธุรกิจที่ ครอบครองสินทรัพย์ของบริษัท ในกลุ่ม	8 (4.3%)	6,511 (22.3%)
	ธุรกิจอื่น ๆ	151 (81.7%)	6,961 (23.8%)		ธุรกิจอื่น ๆ	133 (71.9%)	15,474 (53.0%)
รวม		185	29,174	รวม		185	29,174



## 4. ธุรกิจที่ดำเนินกิจการอยู่ทั่วประเทศ

### 4.1 จำนวนธุรกิจที่ดำเนินกิจการอยู่ทั่วประเทศ

สถานะ	จำนวน (ราย)	สัดส่วน %	ทุน (ล้านบาท)	สัดส่วน %
• จดทะเบียนทั้งสิ้น	1,618,156		24.22	
• ดำเนินกิจการ	768,874	100.00	18.53	100.00
- บจ.	580,332	75.48	13.08	70.59
- ทจ.ทสน.	187,265	24.35	0.48	2.59
- บมจ.	1,277	0.17	4.97	26.82

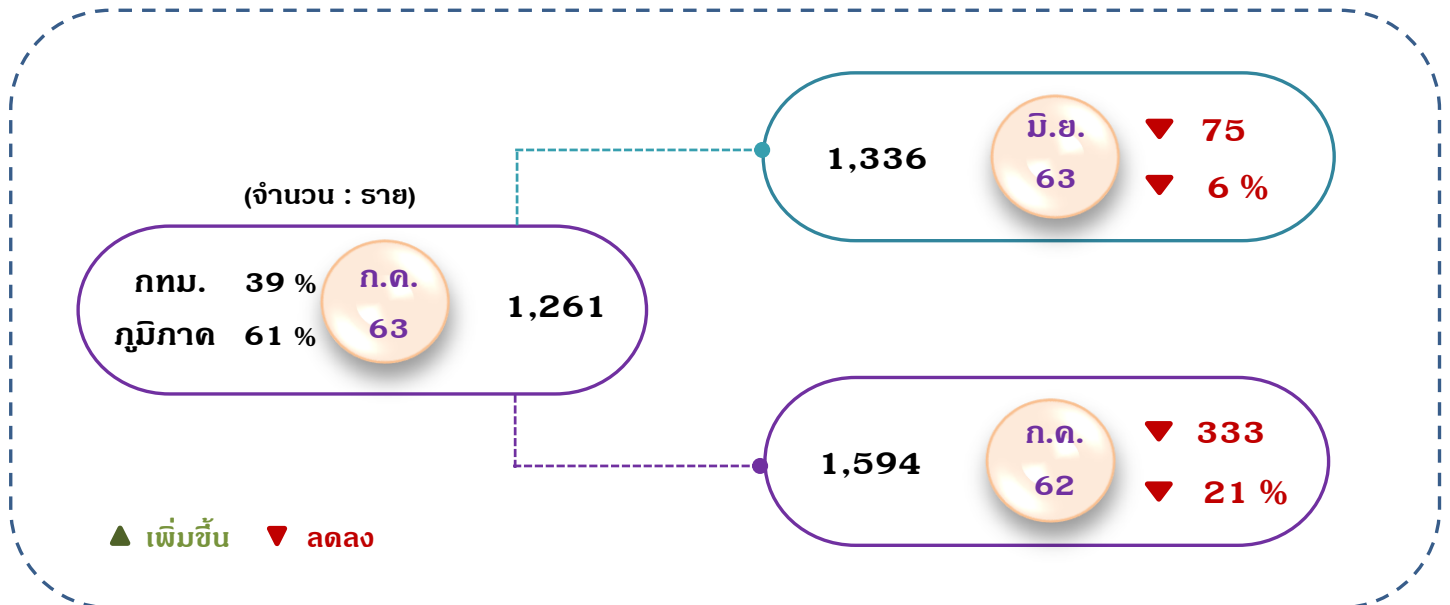
### 4.2 จำนวนธุรกิจที่ดำเนินกิจการอยู่ แบ่งตามทุนจดทะเบียน

ช่วงทุนจดทะเบียน	จำนวน (ราย)	สัดส่วน %	ทุน (ล้านบาท)	สัดส่วน %
0 – 1 ล้านบาท	454,639	59.13	0.40	2.16
> 1 – 5 ล้านบาท	226,345	29.44	0.75	4.05
> 5 – 100 ล้านบาท	71,995	9.36	1.96	10.58
> 100 ล้านบาท	15,895	2.07	15.42	83.21
<b>รวม</b>	<b>768,874</b>	<b>100.00</b>	<b>18.53</b>	<b>100.00</b>

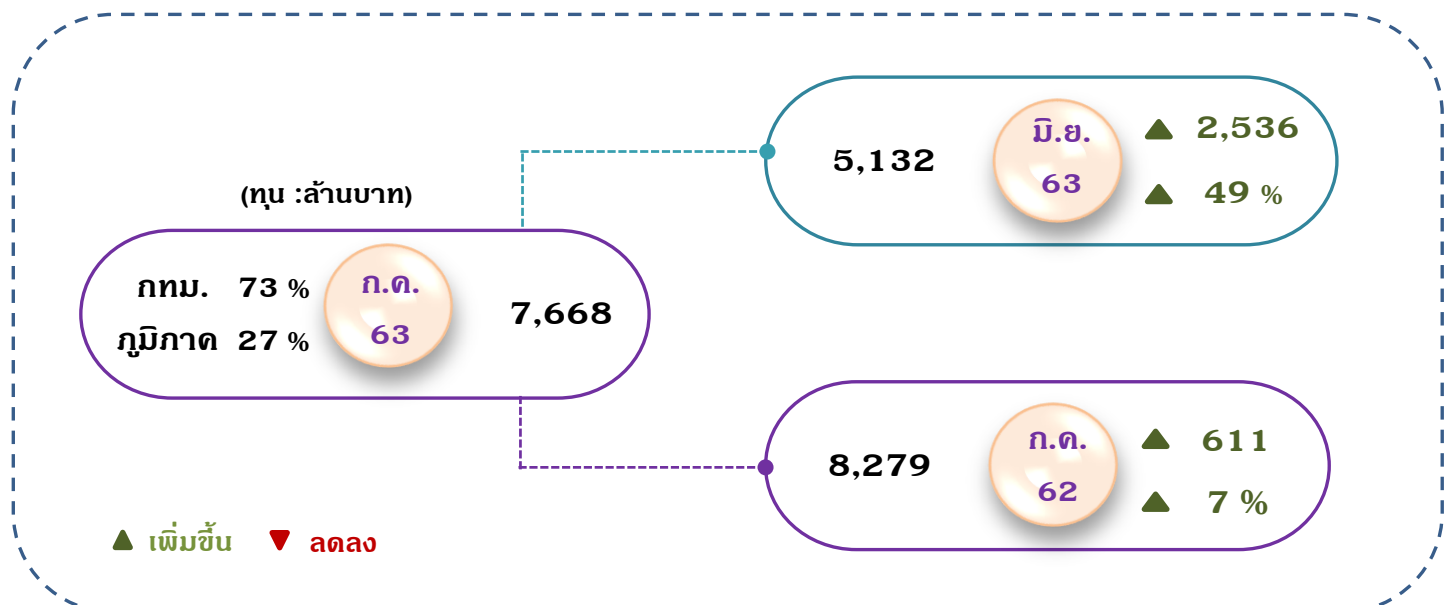


## 5. การเลิกประกอบกิจการ

- จำนวนเลิกประกอบกิจการ เดือน ก.ค.63 (จำนวน 1,261 ราย)
  - เทียบกับ เดือน มิ.ย.63 (จำนวน 1,336 ราย) ลดลง 75 ราย คิดเป็น 6%
  - เทียบกับ เดือน ก.ค.62 (จำนวน 1,594 ราย) ลดลง 333 ราย คิดเป็น 21%



- ทุนเลิกประกอบกิจการ เดือน ก.ค.63 (จำนวน 7,668 ล้านบาท)
  - เทียบกับ เดือน มิ.ย.63 (มูลค่า 5,132 ล้านบาท) เพิ่มขึ้น 2,536 ล้านบาท คิดเป็น 49%
  - เทียบกับ เดือน ก.ค.62 (มูลค่า 8,279 ล้านบาท) เพิ่มขึ้น 611 ล้านบาท คิดเป็น 7%



## 5.1 ธุรกิจที่เล็กประกอบกิจการ

- ธุรกิจที่มีจำนวนเล็กประกอบกิจการสูงสุด (3 อันดับแรก)
- ธุรกิจที่มีทุนเล็กประกอบกิจการสูงสุด (3 อันดับแรก)

อันดับ (รายชื่อ)	ประเภทธุรกิจ	จำนวน (รายชื่อ)	ทุน (ล้านบาท)	อันดับ (ทุน)	ประเภทธุรกิจ	จำนวน (รายชื่อ)	ทุน (ล้านบาท)
1	<b>ก่อสร้างอาคารทั่วไป</b> ได้แก่ ก่อสร้างอาคารที่เป็นที่พักอาศัย บ้านเดี่ยว อาคารอยู่อาศัยรวมอาคารสูง หรือการปรับปรุงอาคารที่อยู่อาศัยเดิม ประกอบอาคารเพื่อการอยู่อาศัยสำเร็จรูปบริเวณสถานที่ก่อสร้าง	90 (7.1%)	256 (3.3%)	1	<b>ขนส่งสินค้าทางอากาศที่มีตารางเวลา</b> เช่น ขนส่งสินค้าทางอากาศตามเส้นทางและตารางเวลาที่กำหนดไว้เป็นประจำทั้งภายในประเทศและระหว่างประเทศ การขนส่งไปรษณีย์ทางอากาศ การขนส่งสินค้าที่บรรจุในตู้คอนเทนเนอร์	1 (0.1%)	2,960 (38.6%)
2	<b>อสังหาริมทรัพย์</b> เช่น อาคารห้องชุดและที่พักอาศัย อาคารที่ไม่ใช่ที่พักอาศัย รวมทั้งอาคารจัดงาน อาคารเก็บของห้างสรรพสินค้าและศูนย์การค้า ที่ดิน	78 (6.2%)	426 (5.6%)	2	<b>อสังหาริมทรัพย์</b> เช่น อาคารห้องชุดและที่พักอาศัย อาคารที่ไม่ใช่ที่พักอาศัย รวมทั้งอาคารจัดงาน อาคารเก็บของห้างสรรพสินค้าและศูนย์การค้า ที่ดิน	78 (6.2%)	426 (5.6%)
3	<b>ภัตตาคาร/ร้านอาหาร</b> เช่น ร้านอาหาร ภัตตาคาร คาเฟ่ เคา์เตอร์ หรือบูธร้านอาหารแบบบริการตนเอง ร้านอาหาร/ภัตตาคาร คาเฟ่ เคา์เตอร์หรือบูธในยานพาหนะ	38 (3.0%)	94 (1.2%)	3	<b>ขายปลีกเครื่องประดับ</b> เช่น ทอง ทองคำแท่งและทองรูปพรรณ หินมีค่า นาก เงิน อัญมณีอื่น ๆ และเครื่องเพชรพลอย ทั้งแท้และเทียม	6 (0.5%)	326 (4.2%)
	ธุรกิจอื่น ๆ	1,055 (83.7%)	6,892 (89.9%)		ธุรกิจอื่น ๆ	1,176 (93.2%)	3,956 (51.6%)
	<b>รวม</b>	<b>1,261</b>	<b>7,668</b>		<b>รวม</b>	<b>1,261</b>	<b>7,668</b>

# ภาคผนวก

หน้า

## การจดทะเบียนธุรกิจ

- จำนวนและทุนจดทะเบียนธุรกิจตั้งใหม่ ก
- ธุรกิจจัดตั้งใหม่แยกตามระดับทุนจดทะเบียน ข
- จำนวนและทุนจดทะเบียนเพิ่มทุน ค
- จำนวนและทุนจดทะเบียนลดทุน ข
- จำนวนและทุนจดทะเบียนที่ดำเนินกิจการอยู่ ง
- จำนวนและทุนเลิกประกอบกิจการ จ
- จำนวนธุรกิจและทุนจัดตั้งใหม่ ปี 2552 – 2563 ฉ
- จำนวนธุรกิจและทุนเลิกประกอบกิจการ ปี 2552 - 2563 ช
- การอนุญาตและการออกหนังสือรับรองการประกอบธุรกิจของคนต่างด้าว  
ตาม พ.ร.บ. ประกอบธุรกิจคนต่างด้าว พ.ศ. 2542 ซ
- การจดทะเบียนสมาคมการค้าและหอการค้า ฅ

จำนวนและทุนธุรกิจจัดตั้งใหม่ (กรกฎาคม 2563)

ก

หน่วย : ราย : ล้านบาท

นิติบุคคล	ก.ค. 62		มิ.ย. 63		ก.ค. 63		การเปลี่ยนแปลง มิ.ย. 63 / พ.ค. 63				การเปลี่ยนแปลง มิ.ย. 63 / มิ.ย. 62			
	ราย	ทุนจดทะเบียน	ราย	ทุนจดทะเบียน	ราย	ทุนจดทะเบียน	ราย		ทุนจดทะเบียน		ราย		ทุนจดทะเบียน	
							ผลต่าง	ร้อยละ / %	ผลต่าง	ร้อยละ / %	ผลต่าง	ร้อยละ / %	ผลต่าง	ร้อยละ / %
<b>ทั่วประเทศ</b>														
บริษัท/ห้างหุ้นส่วน	6,453	20,036	5,726	13,112	5,661	15,333	-65	-1.14	2,221	16.94	-792	-12.27	-4,703	-23.47
บริษัทมหาชนจำกัด	6	2,830	5	1,645	6	1,381	1	0.00	-264	0.00	0	0.00	-1,449	0.00
<b>รวมทั้งสิ้น</b>	<b>6,459</b>	<b>22,866</b>	<b>5,731</b>	<b>14,757</b>	<b>5,667</b>	<b>16,714</b>	<b>-64</b>	<b>-1.12</b>	<b>1,957</b>	<b>13.26</b>	<b>-792</b>	<b>-12.26</b>	<b>-6,152</b>	<b>-26.90</b>
<b>กรุงเทพมหานคร</b>														
บริษัท/ห้างหุ้นส่วน	2,064	6,836	1,805	6,096	1,763	4,468	-42	-2.33	-1,628	-26.71	-301	-14.58	-2,368	-34.64
บริษัทมหาชนจำกัด	2	718	1	700	5	1,014	4	0.00	314	0.00	3	0.00	296	0.00
<b>รวม</b>	<b>2,066</b>	<b>7,554</b>	<b>1,806</b>	<b>6,796</b>	<b>1,768</b>	<b>5,482</b>	<b>-38</b>	<b>-2.10</b>	<b>-1,314</b>	<b>-19.33</b>	<b>-298</b>	<b>-14.42</b>	<b>-2,072</b>	<b>-27.43</b>
<b>ภูมิภาค</b>														
บริษัท/ห้างหุ้นส่วน	4,389	13,200	3,921	7,016	3,898	10,865	-23	-0.59	3,849	54.86	-491	-11.19	-2,335	-17.69
บริษัทมหาชนจำกัด	4	2,112	4	945	1	367	-3	0.00	-578	0.00	-3	0.00	-1,745	0.00
<b>รวม</b>	<b>4,393</b>	<b>15,312</b>	<b>3,925</b>	<b>7,961</b>	<b>3,899</b>	<b>11,232</b>	<b>-26</b>	<b>-0.66</b>	<b>3,271</b>	<b>41.09</b>	<b>-494</b>	<b>-11.25</b>	<b>-4,080</b>	<b>-26.65</b>

จำนวนและทุนธุรกิจจัดตั้งใหม่ (มกราคม-กรกฎาคม 2563)

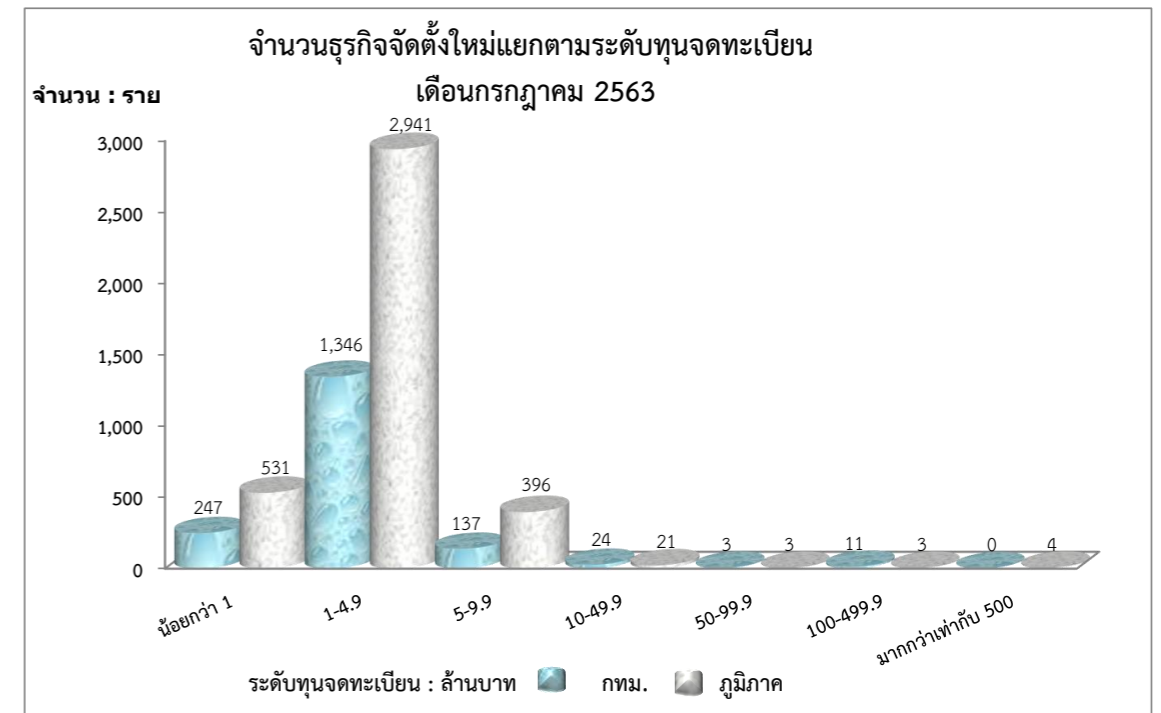
หน่วย : ราย : ล้านบาท

นิติบุคคล	ม.ค.-ก.ค. 61		ม.ค.-ก.ค. 62		ม.ค.-ก.ค. 63		การเปลี่ยนแปลง ม.ค.-ก.ค. 63 / ม.ค.-ก.ค. 62				การเปลี่ยนแปลง ม.ค.-ก.ค. 63 / ม.ค.-ก.ค. 61			
	ราย	ทุนจดทะเบียน	ราย	ทุนจดทะเบียน	ราย	ทุนจดทะเบียน	ราย		ทุนจดทะเบียน		ราย		ทุนจดทะเบียน	
							ผลต่าง	ร้อยละ / %	ผลต่าง	ร้อยละ / %	ผลต่าง	ร้อยละ / %	ผลต่าง	ร้อยละ / %
<b>ทั่วประเทศ</b>														
บริษัท/ห้างหุ้นส่วน	43,479	127,472	44,649	111,738	38,982	110,721	-5,667	-12.69	-1,017	-0.91	-4,497	-10.34	-16,751	-13.14
บริษัทมหาชนจำกัด	33	41,754	32	28,884	22	10,564	-10	0.00	-18,320	0.00	-11	0.00	-31,190	0.00
<b>รวมทั้งสิ้น</b>	<b>43,512</b>	<b>169,226</b>	<b>44,681</b>	<b>140,622</b>	<b>39,004</b>	<b>121,285</b>	<b>-5,677</b>	<b>-12.71</b>	<b>-19,337</b>	<b>-13.75</b>	<b>-4,508</b>	<b>-10.36</b>	<b>-47,941</b>	<b>-28.33</b>
<b>กรุงเทพมหานคร</b>														
บริษัท/ห้างหุ้นส่วน	14,078	61,897	14,384	44,474	12,307	56,414	-2,077	-14.44	11,940	26.85	-1,771	-12.58	-5,483	-8.86
บริษัทมหาชนจำกัด	23	28,478	18	23,257	13	8,057	-5	0.00	-15,200	0.00	-10	0.00	-20,421	0.00
<b>รวม</b>	<b>14,101</b>	<b>90,375</b>	<b>14,402</b>	<b>67,731</b>	<b>12,320</b>	<b>64,471</b>	<b>-2,082</b>	<b>-14.46</b>	<b>-3,260</b>	<b>-4.81</b>	<b>-1,781</b>	<b>-12.63</b>	<b>-25,904</b>	<b>-28.66</b>
<b>ภูมิภาค</b>														
บริษัท/ห้างหุ้นส่วน	29,401	65,575	30,265	67,264	26,675	54,307	-3,590	-11.86	-12,957	-19.26	-2,726	-9.27	-11,268	-17.18
บริษัทมหาชนจำกัด	10	13,276	14	5,627	9	2,507	-5	-35.71	-3,120	-55.45	-1	0.00	-10,769	0.00
<b>รวม</b>	<b>29,411</b>	<b>78,851</b>	<b>30,279</b>	<b>72,891</b>	<b>26,684</b>	<b>56,814</b>	<b>-3,595</b>	<b>-11.87</b>	<b>-16,077</b>	<b>-22.06</b>	<b>-2,727</b>	<b>-9.27</b>	<b>-22,037</b>	<b>-27.95</b>

ธุรกิจจัดตั้งใหม่แยกตามระดับทุนจดทะเบียน (กรกฎาคม 2563)

หน่วย:ราย:ล้านบาท

ระดับทุนจดทะเบียน	ห้างหุ้นส่วนจำกัด/ห้างหุ้นส่วนสามัญนิติบุคคล		บริษัทจำกัด		บริษัทมหาชนจำกัด		รวม	
	ราย	ทุนจดทะเบียน	ราย	ทุนจดทะเบียน	ราย	ทุนจดทะเบียน	ราย	ทุนจดทะเบียน
ทั่วประเทศ								
น้อยกว่า 1	472	167	305	91	1	0.1	778	258
1-4.9	843	1,015	3,444	4,535	0	0	4,287	5,550
5-9.9	42	210	491	2,470	0	0	533	2,680
10-49.9	0	0	45	843	0	0	45	843
50-99.9	0	0	6	320	0	0	6	320
100-499.9	0	0	9	1,600	5	1,381	14	2,981
มากกว่าเท่ากับ 500	0	0	4	4,082	0	0	4	4,082
<b>รวมทั้งสิ้น</b>	<b>1,357</b>	<b>1,392</b>	<b>4,304</b>	<b>13,941</b>	<b>6</b>	<b>1,381</b>	<b>5,667</b>	<b>16,714</b>
กรุงเทพฯ								
น้อยกว่า 1	98	34	148	42	1	0.1	247	76
1-4.9	75	83	1,271	1,613	0	0	1,346	1,696
5-9.9	0	0	137	690	0	0	137	690
10-49.9	0	0	24	474	0	0	24	474
50-99.9	0	0	3	160	0	0	3	160
100-499.9	0	0	7	1,372	4	1,014	11	2,386
มากกว่าเท่ากับ 500	0	0	0	0	0	0	0	0
<b>รวม</b>	<b>173</b>	<b>117</b>	<b>1,590</b>	<b>4,351</b>	<b>5</b>	<b>1,014</b>	<b>1,768</b>	<b>5,482</b>
ภูมิภาค								
น้อยกว่า 1	374	133	157	49	0	0	531	182
1-4.9	768	932	2,173	2,922	0	0	2,941	3,854
5-9.9	42	210	354	1,780	0	0	396	1,990
10-49.9	0	0	21	369	0	0	21	369
50-99.9	0	0	3	160	0	0	3	160
100-499.9	0	0	2	228	1	367	3	595
มากกว่าเท่ากับ 500	0	0	4	4,082	0	0	4	4,082
<b>รวม</b>	<b>1,184</b>	<b>1,275</b>	<b>2,714</b>	<b>9,590</b>	<b>1</b>	<b>367</b>	<b>3,899</b>	<b>11,232</b>

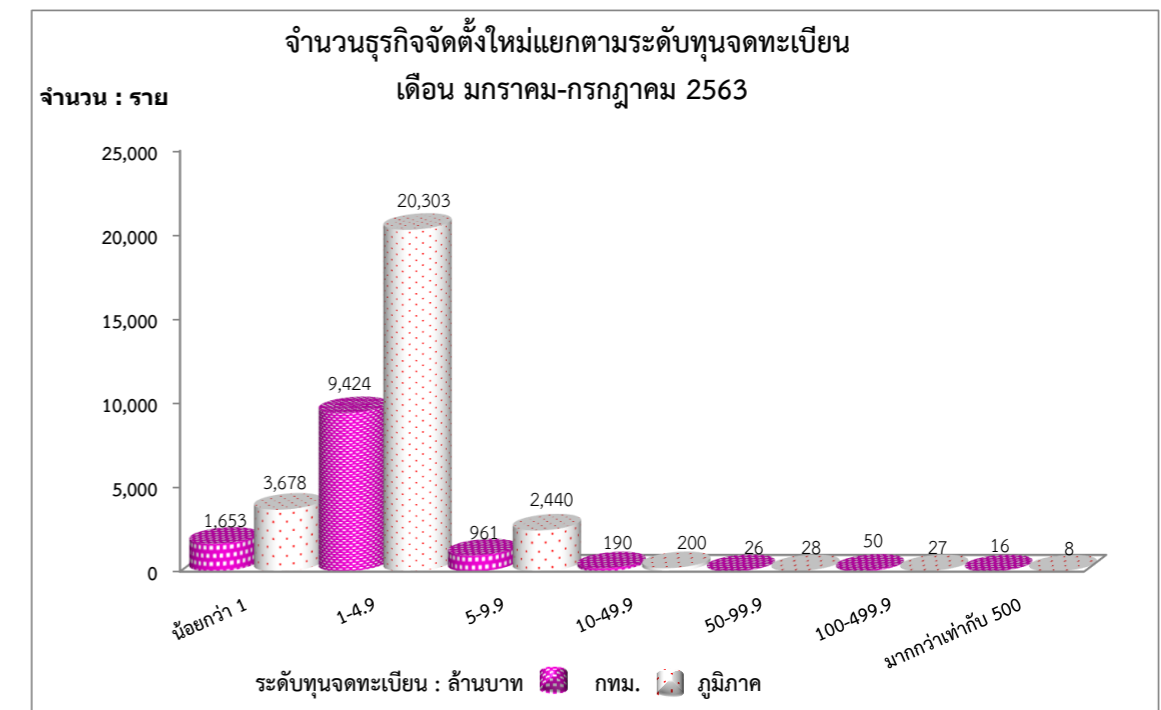


จำนวนธุรกิจจัดตั้งใหม่เดือน ก.ค. 63 มีจำนวน 5,667 ราย เมื่อพิจารณาตามระดับทุนจดทะเบียน พบว่าช่วงทุนที่ธุรกิจจัดตั้งใหม่มากที่สุดคือ ระดับทุน 1 - 4.9 ล้านบาท จำนวน 4,287 ราย แบ่งเป็น กรุงเทพฯ จำนวน 1,346 ราย คิดเป็นร้อยละ 31 ภูมิภาค จำนวน 2,941 ราย คิดเป็นร้อยละ 69

ธุรกิจจัดตั้งใหม่แยกตามระดับทุนจดทะเบียน (มกราคม - กรกฎาคม 2563)

หน่วย:ราย:ล้านบาท

ระดับทุนจดทะเบียน	ห้างหุ้นส่วนจำกัด/ห้างหุ้นส่วนสามัญนิติบุคคล		บริษัทจำกัด		บริษัทมหาชนจำกัด		รวม	
	ราย	ทุนจดทะเบียน	ราย	ทุนจดทะเบียน	ราย	ทุนจดทะเบียน	ราย	ทุนจดทะเบียน
ทั่วประเทศ								
น้อยกว่า 1	3,137	1,091	2,193	628	1	0	5,331	1,719
1-4.9	5,943	7,255	23,784	31,950	0	0	29,727	39,205
5-9.9	342	1,710	3,057	15,411	2	10	3,401	17,131
10-49.9	3	47	386	6,445	1	10	390	6,502
50-99.9	1	52	53	2,969	0	0	54	3,021
100-499.9	0	0	64	10,366	13	3,546	77	13,912
มากกว่าเท่ากับ 500	0	0	19	32,797	5	6,998	24	39,795
<b>รวมทั้งสิ้น</b>	<b>9,426</b>	<b>10,155</b>	<b>29,556</b>	<b>100,566</b>	<b>22</b>	<b>10,564</b>	<b>39,004</b>	<b>121,285</b>
กรุงเทพฯ								
น้อยกว่า 1	574	176	1,078	266	1	0	1,653	442
1-4.9	552	634	8,872	11,538	0	0	9,424	12,172
5-9.9	8	40	952	4,818	1	5	961	4,863
10-49.9	0	0	189	3,202	1	10	190	3,212
50-99.9	0	0	26	1,448	0	0	26	1,448
100-499.9	0	0	44	7,207	6	1,594	50	8,801
มากกว่าเท่ากับ 500	0	0	12	27,085	4	6,448	16	33,533
<b>รวม</b>	<b>1,134</b>	<b>850</b>	<b>11,173</b>	<b>55,564</b>	<b>13</b>	<b>8,057</b>	<b>12,320</b>	<b>64,471</b>
ภูมิภาค								
น้อยกว่า 1	2,563	915	1,115	362	0	0	3,678	1,277
1-4.9	5,391	6,621	14,912	20,412	0	0	20,303	27,033
5-9.9	334	1,670	2,105	10,593	1	5	2,440	12,268
10-49.9	3	47	197	3,243	0	0	200	3,290
50-99.9	1	52	27	1,521	0	0	28	1,573
100-499.9	0	0	20	3,159	7	1,952	27	5,111
มากกว่าเท่ากับ 500	0	0	7	5,712	1	550	8	6,262
<b>รวม</b>	<b>8,292</b>	<b>9,305</b>	<b>18,383</b>	<b>45,002</b>	<b>9</b>	<b>2,507</b>	<b>26,684</b>	<b>56,814</b>



จำนวนธุรกิจจัดตั้งใหม่เดือน ม.ค-ก.ค. 63 มีจำนวน 39,004 ราย เมื่อพิจารณาตามระดับทุนจดทะเบียน พบว่าช่วงทุนที่ธุรกิจจัดตั้งใหม่มากที่สุดคือ ระดับทุน 1 - 4.9 ล้านบาท จำนวน 29,727 ราย แบ่งเป็น กรุงเทพฯ จำนวน 9,424 ราย คิดเป็นร้อยละ 32 ภูมิภาค จำนวน 20,303 ราย คิดเป็นร้อยละ 68

จำนวนและทุนจดทะเบียนเพิ่มทุน (กรกฎาคม 2563)

ค

หน่วย : ราย : ล้านบาท

นิติบุคคล	ก.ค.62		มิ.ย.63		ก.ค.63		การเปลี่ยนแปลง มิ.ย.63 / ก.ค.63				การเปลี่ยนแปลง ก.ค.63 / ก.ค.62			
	ราย	ทุนจดทะเบียน	ราย	ทุนจดทะเบียน	ราย	ทุนจดทะเบียน	ราย		ทุนจดทะเบียน		ราย		ทุนจดทะเบียน	
							ผลต่าง	ร้อยละ / %	ผลต่าง	ร้อยละ / %	ผลต่าง	ร้อยละ / %	ผลต่าง	ร้อยละ / %
<b>ทั่วประเทศ</b>														
บริษัท/ห้างหุ้นส่วน	1,768	77,799	1,499	59,175	1,425	57,419	-74	-4.94	-1,756	-2.97	-343	-19.40	-20,380	-26.20
บริษัทมหาชนจำกัด	5	10,681	12	67,348	18	60,847	6	50.00	-6,501	-9.65	13	260.00	50,166	469.68
<b>รวมทั้งสิ้น</b>	<b>1,773</b>	<b>88,480</b>	<b>1,511</b>	<b>126,523</b>	<b>1,443</b>	<b>118,266</b>	<b>-68</b>	<b>-4.50</b>	<b>-8,257</b>	<b>-6.53</b>	<b>-330</b>	<b>-18.61</b>	<b>29,786</b>	<b>33.66</b>
<b>กรุงเทพมหานคร</b>														
บริษัท/ห้างหุ้นส่วน	731	56,409	642	37,513	544	26,432	-98	-15.26	-11,081	-29.54	-187	-25.58	-29,977	-53.14
บริษัทมหาชนจำกัด	4	10,554	12	67,348	15	60,404	3	25.00	-6,944	-10.31	11	275.00	49,850	472.33
<b>รวม</b>	<b>735</b>	<b>66,963</b>	<b>654</b>	<b>104,861</b>	<b>559</b>	<b>86,836</b>	<b>-95</b>	<b>-14.53</b>	<b>-18,025</b>	<b>-17.19</b>	<b>-176</b>	<b>-23.95</b>	<b>19,873</b>	<b>29.68</b>
<b>ภูมิภาค</b>														
บริษัท/ห้างหุ้นส่วน	1,037	21,390	857	21,662	881	30,987	24	2.80	9,325	43.05	-156	-15.04	9,597	44.87
บริษัทมหาชนจำกัด	1	127	0	0	3	443	3	#DIV/0!	443	#DIV/0!	2	0.00	316	0.00
<b>รวม</b>	<b>1,038</b>	<b>21,517</b>	<b>857</b>	<b>21,662</b>	<b>884</b>	<b>31,430</b>	<b>27</b>	<b>3.15</b>	<b>9,768</b>	<b>45.09</b>	<b>-154</b>	<b>-14.84</b>	<b>9,913</b>	<b>46.07</b>

จำนวนและทุนจดทะเบียนเพิ่มทุน (มกราคม-กรกฎาคม 2563)

หน่วย : ราย : ล้านบาท

นิติบุคคล	ม.ค.-ก.ค. 61		ม.ค.-ก.ค. 62		ม.ค.-ก.ค. 63		การเปลี่ยนแปลง ม.ค.-ก.ค. 63 / ม.ค.-ก.ค. 62				การเปลี่ยนแปลง ม.ค.-ก.ค.63 / ม.ค.-ก.ค.61			
	ราย	ทุนจดทะเบียน	ราย	ทุนจดทะเบียน	ราย	ทุนจดทะเบียน	ราย		ทุนจดทะเบียน		ราย		ทุนจดทะเบียน	
							ผลต่าง	ร้อยละ / %	ผลต่าง	ร้อยละ / %	ผลต่าง	ร้อยละ / %	ผลต่าง	ร้อยละ / %
<b>ทั่วประเทศ</b>														
บริษัท/ห้างหุ้นส่วน	9,890	656,181	10,386	385,558	9,352	435,158	-1,034	-9.96	49,600	12.86	-538	-5.44	-221,023	-33.68
บริษัทมหาชนจำกัด	123	991,925	106	141,992	87	181,207	-19	-17.92	39,215	27.62	-36	-29.27	-810,718	-81.73
<b>รวมทั้งสิ้น</b>	<b>10,013</b>	<b>1,648,106</b>	<b>10,492</b>	<b>527,550</b>	<b>9,439</b>	<b>616,365</b>	<b>-1,053</b>	<b>-10.04</b>	<b>88,815</b>	<b>16.84</b>	<b>-574</b>	<b>-5.73</b>	<b>-1,031,741</b>	<b>-62.60</b>
<b>กรุงเทพมหานคร</b>														
บริษัท/ห้างหุ้นส่วน	4,125	534,398	4,274	275,472	3,807	317,204	-467	-10.93	41,732	15.15	-318	-7.71	-217,194	-40.64
บริษัทมหาชนจำกัด	93	979,031	88	139,397	68	178,584	-20	-22.73	39,187	28.11	-25	-26.88	-800,447	-81.76
<b>รวม</b>	<b>4,218</b>	<b>1,513,429</b>	<b>4,362</b>	<b>414,869</b>	<b>3,875</b>	<b>495,788</b>	<b>-487</b>	<b>-11.16</b>	<b>80,919</b>	<b>19.50</b>	<b>-343</b>	<b>-8.13</b>	<b>-1,017,641</b>	<b>-67.24</b>
<b>ภูมิภาค</b>														
บริษัท/ห้างหุ้นส่วน	5,765	121,783	6,112	110,086	5,545	117,954	-567	-9.28	7,868	7.15	-220	-3.82	-3,829	-3.14
บริษัทมหาชนจำกัด	30	12,894	18	2,595	19	2,623	1	0.00	28	0.00	-11	-36.67	-10,271	-79.66
<b>รวม</b>	<b>5,795</b>	<b>134,677</b>	<b>6,130</b>	<b>112,681</b>	<b>5,564</b>	<b>120,577</b>	<b>-566</b>	<b>-9.23</b>	<b>7,896</b>	<b>7.01</b>	<b>-231</b>	<b>-3.99</b>	<b>-14,100</b>	<b>-10.47</b>



จำนวนและทุนจดทะเบียนลดทุน (กรกฎาคม 2563)

๑

หน่วย : ราย : ล้านบาท

นิติบุคคล	ก.ค.62		มี.ย.63		ก.ค.63		การเปลี่ยนแปลง มี.ย.63 / ก.ค.63				การเปลี่ยนแปลง ก.ค.63 / ก.ค.62			
	ราย	ทุนจดทะเบียน	ราย	ทุนจดทะเบียน	ราย	ทุนจดทะเบียน	ราย		ทุนจดทะเบียน		ราย		ทุนจดทะเบียน	
							ผลต่าง	ร้อยละ / %	ผลต่าง	ร้อยละ / %	ผลต่าง	ร้อยละ / %	ผลต่าง	ร้อยละ / %
<b>ทั่วประเทศ</b>														
บริษัท/ห้างหุ้นส่วน	153	3,141	130	1,870	164	6,403	34	26.15	4,533	242.41	11	7.19	3,262	103.85
บริษัทมหาชนจำกัด	8	21,292	12	75,250	21	22,771	9	75.00	-52,479	-69.74	13	162.50	1,479	6.95
<b>รวมทั้งสิ้น</b>	<b>161</b>	<b>24,433</b>	<b>142</b>	<b>77,120</b>	<b>185</b>	<b>29,174</b>	<b>43</b>	<b>30.28</b>	<b>-47,946</b>	<b>-62.17</b>	<b>24</b>	<b>14.91</b>	<b>4,741</b>	<b>19.40</b>
<b>กรุงเทพมหานคร</b>														
บริษัท/ห้างหุ้นส่วน	54	1,433	41	932	62	5,591	21	51.22	4,659	499.89	8	14.81	4,158	290.16
บริษัทมหาชนจำกัด	7	21,165	11	75,041	17	18,568	6	54.55	-56,473	-75.26	10	142.86	-2,597	-12.27
<b>รวม</b>	<b>61</b>	<b>22,598</b>	<b>52</b>	<b>75,973</b>	<b>79</b>	<b>24,159</b>	<b>27</b>	<b>51.92</b>	<b>-51,814</b>	<b>-68.20</b>	<b>18</b>	<b>29.51</b>	<b>1,561</b>	<b>6.91</b>
<b>ภูมิภาค</b>														
บริษัท/ห้างหุ้นส่วน	99	1,708	89	938	102	812	13	14.61	-126	-13.43	3	3.03	-896	-52.46
บริษัทมหาชนจำกัด	1	127	1	209	4	4,203	3	0.00	3,994	0.00	3	0.00	4,076	0.00
<b>รวม</b>	<b>100</b>	<b>1,835</b>	<b>90</b>	<b>1,147</b>	<b>106</b>	<b>5,015</b>	<b>16</b>	<b>17.78</b>	<b>3,868</b>	<b>337.23</b>	<b>6</b>	<b>6.00</b>	<b>3,180</b>	<b>173.30</b>

จำนวนและทุนจดทะเบียนลดทุน (มกราคม-กรกฎาคม 2563)

หน่วย : ราย : ล้านบาท

นิติบุคคล	ม.ค.-ก.ค. 61		ม.ค.-ก.ค. 62		ม.ค.-ก.ค. 63		การเปลี่ยนแปลง ม.ค.-ก.ค. 63 / ม.ค.-ก.ค. 62				การเปลี่ยนแปลง ม.ค.-ก.ค. 63 / ม.ค.-ก.ค. 61			
	ราย	ทุนจดทะเบียน	ราย	ทุนจดทะเบียน	ราย	ทุนจดทะเบียน	ราย		ทุนจดทะเบียน		ราย		ทุนจดทะเบียน	
							ผลต่าง	ร้อยละ / %	ผลต่าง	ร้อยละ / %	ผลต่าง	ร้อยละ / %	ผลต่าง	ร้อยละ / %
<b>ทั่วประเทศ</b>														
บริษัท/ห้างหุ้นส่วน	1,094	45,878	939	50,955	998	56,025	59	6.28	5,070	9.95	-96	-8.78	10,147	22.12
บริษัทมหาชนจำกัด	106	52,471	100	202,531	81	178,206	-19	-19.00	-24,325	-12.01	-25	-23.58	125,735	239.63
<b>รวมทั้งสิ้น</b>	<b>1,200</b>	<b>98,349</b>	<b>1,039</b>	<b>253,486</b>	<b>1,079</b>	<b>234,231</b>	<b>40</b>	<b>3.85</b>	<b>-19,255</b>	<b>-7.60</b>	<b>-121</b>	<b>-10.08</b>	<b>135,882</b>	<b>138.16</b>
<b>กรุงเทพมหานคร</b>														
บริษัท/ห้างหุ้นส่วน	371	27,164	380	41,492	356	41,234	-24	-6.32	-258	-0.62	-15	-4.04	14,070	51.80
บริษัทมหาชนจำกัด	79	46,586	80	200,786	68	173,497	-12	-15.00	-27,289	-13.59	-11	-13.92	126,911	272.42
<b>รวม</b>	<b>450</b>	<b>73,750</b>	<b>460</b>	<b>242,278</b>	<b>424</b>	<b>214,731</b>	<b>-36</b>	<b>-7.83</b>	<b>-27,547</b>	<b>-11.37</b>	<b>-26</b>	<b>-5.78</b>	<b>140,981</b>	<b>191.16</b>
<b>ภูมิภาค</b>														
บริษัท/ห้างหุ้นส่วน	723	18,714	559	9,463	642	14,791	83	14.85	5,328	56.30	-81	-11.20	-3,923	-20.96
บริษัทมหาชนจำกัด	27	5,885	20	1,745	13	4,709	-7	0.00	2,964	0.00	-14	0.00	-1,176	0.00
<b>รวม</b>	<b>750</b>	<b>24,599</b>	<b>579</b>	<b>11,208</b>	<b>655</b>	<b>19,500</b>	<b>76</b>	<b>13.13</b>	<b>8,292</b>	<b>73.98</b>	<b>-95</b>	<b>-12.67</b>	<b>-5,099</b>	<b>-20.73</b>

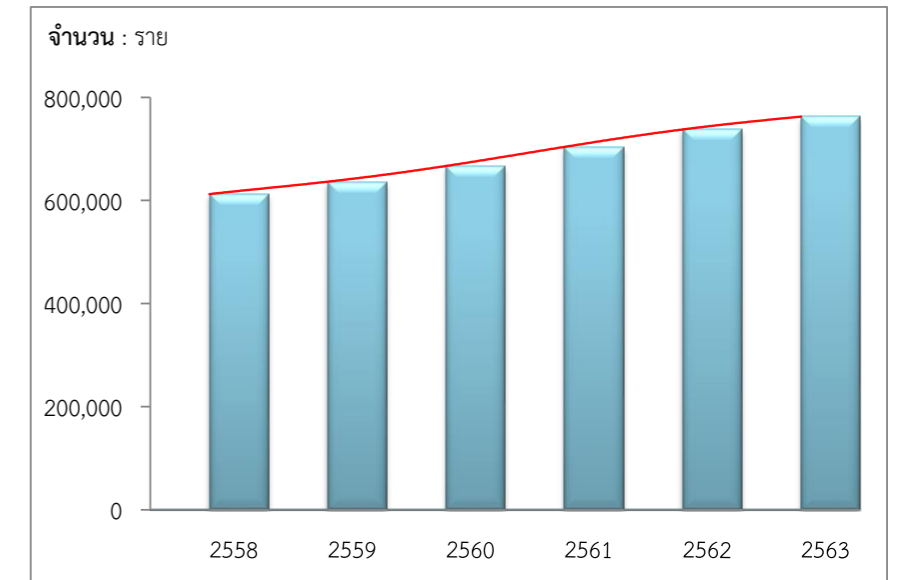
## จำนวนธุรกิจคงอยู่ ปี 2558 - 2563 (กรกฎาคม)

หน่วย : ราย

ปี \ เดือน	ม.ค.	ก.พ.	มี.ค.	เม.ย.	พ.ค.	มิ.ย.	ก.ค.	ส.ค.	ก.ย.	ต.ค.	พ.ย.	ธ.ค.	เฉลี่ยต่อเดือน
2563	751,662	757,178	762,229	765,345	768,371	765,775	768,874						762,776
2562	718,777	724,454	730,158	734,983	739,288	737,252	739,922	743,955	743,073	746,504	748,942	746,298	737,801
2561	685,718	691,227	696,852	699,511	703,770	704,249	706,192	710,587	710,944	711,478	714,478	712,939	703,995
2560	649,523	654,332	659,766	661,998	666,292	665,618	669,296	670,513	671,540	675,601	679,805	680,269	667,046
2559	621,692	626,299	631,195	634,227	637,206	635,024	637,200	641,400	639,907	643,268	646,460	644,759	636,553
2558	598,462	602,976	607,433	610,195	613,509	612,177	614,968	617,851	615,510	618,382	620,157	617,504	612,427
<b>เฉลี่ย</b>	<b>670,972</b>	<b>676,078</b>	<b>681,272</b>	<b>684,377</b>	<b>688,073</b>	<b>686,683</b>	<b>689,409</b>	<b>676,861</b>	<b>676,195</b>	<b>679,047</b>	<b>681,968</b>	<b>680,354</b>	

หมายเหตุ : การจัดเก็บข้อมูลธุรกิจคงอยู่รายเดือนกรมเริ่มจัดเก็บสถิติเมื่อปี 2558

## จำนวนธุรกิจคงอยู่เฉลี่ยต่อเดือน ปี 2558 - 2563



ธุรกิจคงอยู่ทั่วประเทศในเดือน ก.ค. 63 มีจำนวน 768,874 ราย เฉลี่ยต่อเดือนในปี 2563 จำนวน 762,776 ราย

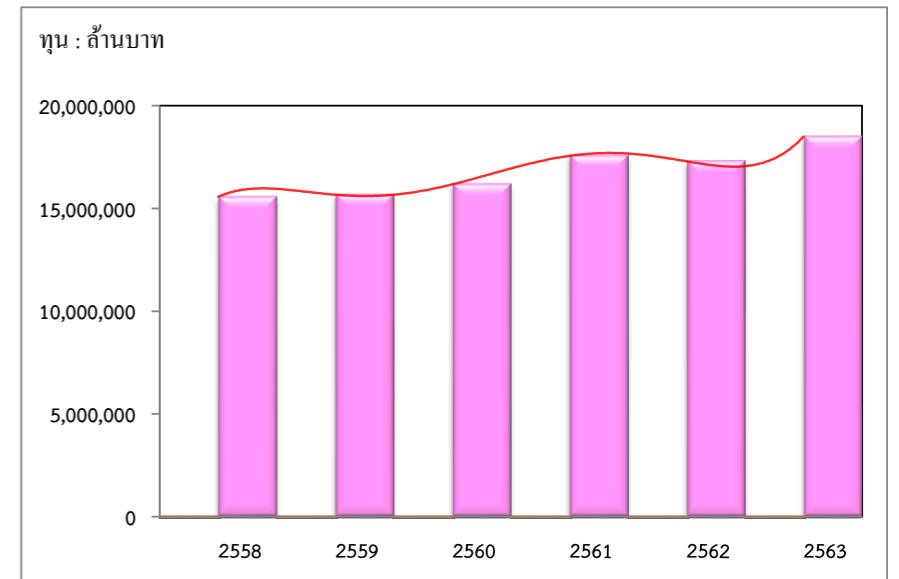
## มูลค่าทุนจดทะเบียนธุรกิจคงอยู่ ปี 2558 - 2563 (กรกฎาคม)

หน่วย : ล้านบาท

ปี \ เดือน	ม.ค.	ก.พ.	มี.ค.	เม.ย.	พ.ค.	มิ.ย.	ก.ค.	ส.ค.	ก.ย.	ต.ค.	พ.ย.	ธ.ค.	เฉลี่ยต่อเดือน
2563	18,401,818	18,428,925	18,559,375	18,630,695	18,450,186	18,445,328	18,532,929						18,492,751
2562	16,565,139	16,630,114	16,591,012	16,638,230	16,731,480	16,788,898	16,855,599	17,895,961	18,000,753	18,180,378	18,244,796	18,371,430	17,291,149
2561	17,167,032	17,241,225	17,307,168	17,559,656	17,666,874	17,786,992	17,851,407	17,996,319	18,013,831	17,790,681	17,771,760	16,524,883	17,556,486
2560	15,928,793	16,016,724	16,070,485	16,101,839	16,146,334	16,218,132	16,654,765	16,733,191	15,873,689	15,947,890	16,068,886	16,278,405	16,169,928
2559	15,500,576	15,634,963	15,707,522	15,583,451	15,656,718	15,643,850	15,608,307	15,650,994	15,666,127	15,709,137	15,770,605	15,863,069	15,666,277
2558	15,553,022	15,912,749	15,673,500	15,698,406	15,667,756	15,652,263	15,497,315	15,532,300	15,342,583	15,408,220	15,378,435	15,460,137	15,564,724
<b>เฉลี่ย</b>	<b>16,519,397</b>	<b>16,644,117</b>	<b>16,651,510</b>	<b>16,702,046</b>	<b>16,719,891</b>	<b>16,755,911</b>	<b>16,833,387</b>	<b>16,761,753</b>	<b>16,579,397</b>	<b>16,607,261</b>	<b>16,646,896</b>	<b>16,499,585</b>	

หมายเหตุ : การจัดเก็บข้อมูลธุรกิจคงอยู่รายเดือนกรมเริ่มจัดเก็บสถิติเมื่อปี 2558

## มูลค่าทุนจดทะเบียนธุรกิจคงอยู่เฉลี่ยต่อเดือน ปี 2558 - 2563



มูลค่าทุนธุรกิจคงอยู่ทั่วประเทศในเดือน ก.ค. 63 มีจำนวน 18,532,929 ล้านบาท เฉลี่ยต่อเดือนในปี 2563 จำนวน 18,492,751 ล้านบาท

จำนวนและทุนธุรกิจเล็กประกอบกิจการ (กรกฎาคม 2563)

จ

หน่วย : ราย : ล้านบาท

นิติบุคคล	ก.ค.62		มิ.ย.63		ก.ค.63		การเปลี่ยนแปลง มิ.ย.63 / ก.ค.63				การเปลี่ยนแปลง ก.ค.63 / ก.ค.62			
	ราย	ทุนจดทะเบียน	ราย	ทุนจดทะเบียน	ราย	ทุนจดทะเบียน	ราย		ทุนจดทะเบียน		ราย		ทุนจดทะเบียน	
							ผลต่าง	ร้อยละ / %	ผลต่าง	ร้อยละ / %	ผลต่าง	ร้อยละ / %	ผลต่าง	ร้อยละ / %
<b>ทั่วประเทศ</b>														
บริษัท/ห้างหุ้นส่วน	1,594	8,279	1,336	5,132	1,261	7,668	-75	-5.61	2,536	49.42	-333	-20.89	-611	-7.38
บริษัทมหาชนจำกัด	0	0	0	0	0	0	0	0.00	0	0.00	0	0.00	0	0.00
<b>รวมทั้งสิ้น</b>	<b>1,594</b>	<b>8,279</b>	<b>1,336</b>	<b>5,132</b>	<b>1,261</b>	<b>7,668</b>	<b>-75</b>	<b>-5.61</b>	<b>2,536</b>	<b>49.42</b>	<b>-333</b>	<b>-20.89</b>	<b>-611</b>	<b>-7.38</b>
<b>กรุงเทพมหานคร</b>														
บริษัท/ห้างหุ้นส่วน	637	4,786	485	1,710	496	5,571	11	2.27	3,861	225.79	-141	-22.14	785	16.40
บริษัทมหาชนจำกัด	0	0	0	0	0	0	0	0.00	0	0.00	0	0.00	0	0.00
<b>รวม</b>	<b>637</b>	<b>4,786</b>	<b>485</b>	<b>1,710</b>	<b>496</b>	<b>5,571</b>	<b>11</b>	<b>2.27</b>	<b>3,861</b>	<b>225.79</b>	<b>-141</b>	<b>-22.14</b>	<b>785</b>	<b>16.40</b>
<b>ภูมิภาค</b>														
บริษัท/ห้างหุ้นส่วน	957	3,493	851	3,422	765	2,097	-86	-10.11	-1,325	-38.72	-192	-20.06	-1,396	-39.97
บริษัทมหาชนจำกัด	0	0	0	0	0	0	0	0.00	0	0.00	0	0.00	0	0.00
<b>รวม</b>	<b>957</b>	<b>3,493</b>	<b>851</b>	<b>3,422</b>	<b>765</b>	<b>2,097</b>	<b>-86</b>	<b>-10.11</b>	<b>-1,325</b>	<b>-38.72</b>	<b>-192</b>	<b>-20.06</b>	<b>-1,396</b>	<b>-39.97</b>

จำนวนและทุนธุรกิจเล็กประกอบกิจการ (มกราคม-กรกฎาคม 2563)

หน่วย : ราย : ล้านบาท

นิติบุคคล	ม.ค.-ก.ค.61		ม.ค.-ก.ค. 62		ม.ค.-ก.ค. 63		การเปลี่ยนแปลง ม.ค.-ก.ค. 63 / ม.ค.-ก.ค. 62				การเปลี่ยนแปลง ม.ค.-ก.ค. 63 / ม.ค.-ก.ค. 61			
	ราย	ทุนจดทะเบียน	ราย	ทุนจดทะเบียน	ราย	ทุนจดทะเบียน	ราย		ทุนจดทะเบียน		ราย		ทุนจดทะเบียน	
							ผลต่าง	ร้อยละ / %	ผลต่าง	ร้อยละ / %	ผลต่าง	ร้อยละ / %	ผลต่าง	ร้อยละ / %
<b>ทั่วประเทศ</b>														
บริษัท/ห้างหุ้นส่วน	7,976	45,180	8,260	30,613	7,487	33,995	-773	-9.36	3,382	11.05	-489	-6.13	-11,185	-24.76
บริษัทมหาชนจำกัด	1	430	1	2	1	20	0	0.00	18	0.00	0	0.00	-410	0.00
<b>รวมทั้งสิ้น</b>	<b>7,977</b>	<b>45,610</b>	<b>8,261</b>	<b>30,615</b>	<b>7,488</b>	<b>34,015</b>	<b>-773</b>	<b>-9.36</b>	<b>3,400</b>	<b>11.11</b>	<b>-489</b>	<b>-6.13</b>	<b>-11,595</b>	<b>-25.42</b>
<b>กรุงเทพมหานคร</b>														
บริษัท/ห้างหุ้นส่วน	2,846	30,812	2,970	15,804	2,491	19,255	-479	-16.13	3,451	21.84	-355	-12.47	-11,557	-37.51
บริษัทมหาชนจำกัด	1	430	1	2	1	20	0	0.00	18	900.00	0	0.00	-410	0.00
<b>รวม</b>	<b>2,847</b>	<b>31,242</b>	<b>2,971</b>	<b>15,806</b>	<b>2,492</b>	<b>19,275</b>	<b>-479</b>	<b>-16.12</b>	<b>3,469</b>	<b>21.95</b>	<b>-355</b>	<b>-12.47</b>	<b>-11,967</b>	<b>-38.30</b>
<b>ภูมิภาค</b>														
บริษัท/ห้างหุ้นส่วน	5,130	14,368	5,290	14,809	4,996	14,740	-294	-5.56	-69	-0.47	-134	-2.61	372	2.59
บริษัทมหาชนจำกัด	0	0	0	0	0	0	0	0.00	0	0.00	0	0.00	0	0.00
<b>รวม</b>	<b>5,130</b>	<b>14,368</b>	<b>5,290</b>	<b>14,809</b>	<b>4,996</b>	<b>14,740</b>	<b>-294</b>	<b>-5.56</b>	<b>-69</b>	<b>-0.47</b>	<b>-134</b>	<b>-2.61</b>	<b>372</b>	<b>2.59</b>

จำนวนธุรกิจจัดตั้งใหม่ ปี 2554 - 2563 (มกราคม-กรกฎาคม)

หน่วย : ราย

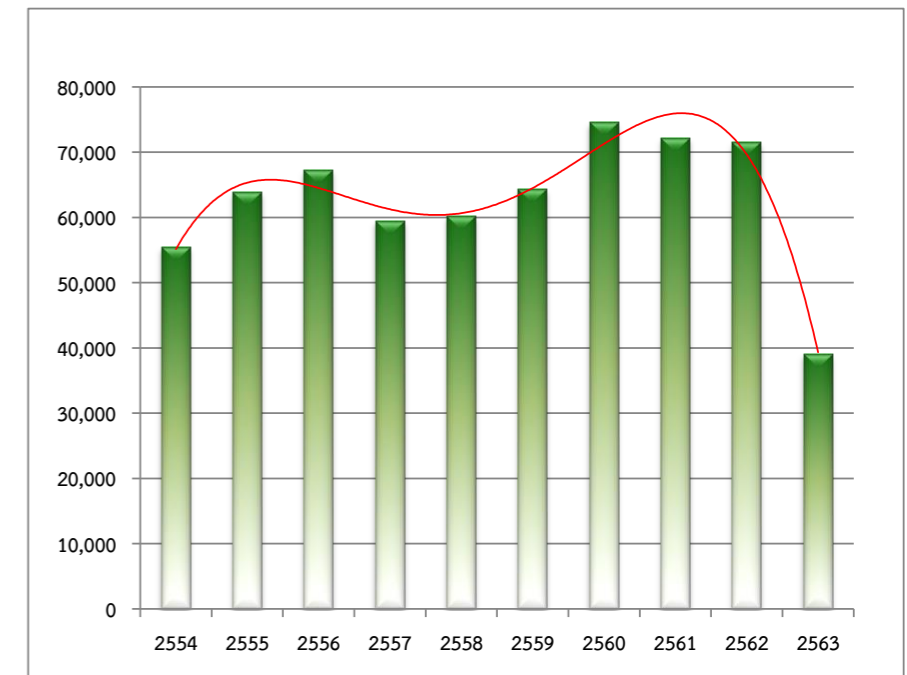
ปี	เดือน												รวม	เพิ่มขึ้น/ ลดลง	คิดเป็น ร้อยละ	เฉลี่ยต่อ เดือน
	ม.ค.	ก.พ.	มี.ค.	เม.ย.	พ.ค.	มิ.ย.	ก.ค.	ส.ค.	ก.ย.	ต.ค.	พ.ย.	ธ.ค.				
2563 (ม.ค.-ก.ค.)	6,942	6,407	6,066	3,996	4,195	5,731	5,667						39,004	-5,677	-13	5,572
2562 (ม.ค.-ก.ค.)	7,311	6,563	6,876	5,944	5,942	5,586	6,459						44,681			6,383
2562	7,311	6,563	6,876	5,944	5,942	5,586	6,459	5,973	6,954	5,751	4,968	3,158	71,485	-624	-1	5,957
2561	6,965	6,356	6,728	5,120	5,865	6,514	5,964	6,446	6,313	6,197	5,539	4,102	72,109	-2,408	-3	6,009
2560	6,279	5,751	6,772	4,783	5,832	6,525	5,979	7,159	6,532	6,003	6,597	6,305	74,517	10,229	16	6,210
2559	5,749	5,598	6,176	3,987	4,366	5,916	4,919	6,200	6,076	5,092	5,799	4,410	64,288	4,141	7	5,357
2558	5,980	5,631	5,698	4,564	4,523	5,161	5,388	4,912	5,302	5,231	4,520	3,237	60,147	679	1	5,012
2557	5,317	4,854	5,248	4,265	4,583	5,199	5,592	5,204	6,079	5,384	4,422	3,321	59,468	-7,834	-12	4,956
2556	8,184	5,736	5,753	4,781	6,175	5,753	6,403	6,330	5,622	5,262	4,397	2,906	67,302	3,457	5	5,609
2555	5,087	5,747	5,431	4,041	4,906	4,844	5,621	5,584	5,472	6,114	6,458	4,540	63,845	8,446	15	5,320
2554	5,307	5,091	5,742	5,098	4,862	5,432	4,746	5,014	5,094	3,523	2,940	2,550	55,399	4,623	9	4,617
เฉลี่ย	6,312	5,773	6,721	5,175	5,694	6,296	6,304	5,869	5,938	5,395	5,071	3,837				

จัดตั้งสูงสุดในรอบ 10 ปี

จัดตั้งสูงสุดในรอบปี

จำนวนธุรกิจจัดตั้งใหม่ ปี 2554- 2563

จ



ธุรกิจจัดตั้งใหม่รายเดือนทั่วประเทศในเดือน ก.ค.63 มีจำนวน 5,667 ราย ลดลง จำนวน 64 ราย คิดเป็นร้อยละ 1 เมื่อเทียบกับเดือน มิ.ย. 63

ทุนจดทะเบียนธุรกิจจัดตั้งใหม่ ปี 2554 - 2563 (มกราคม-กรกฎาคม)

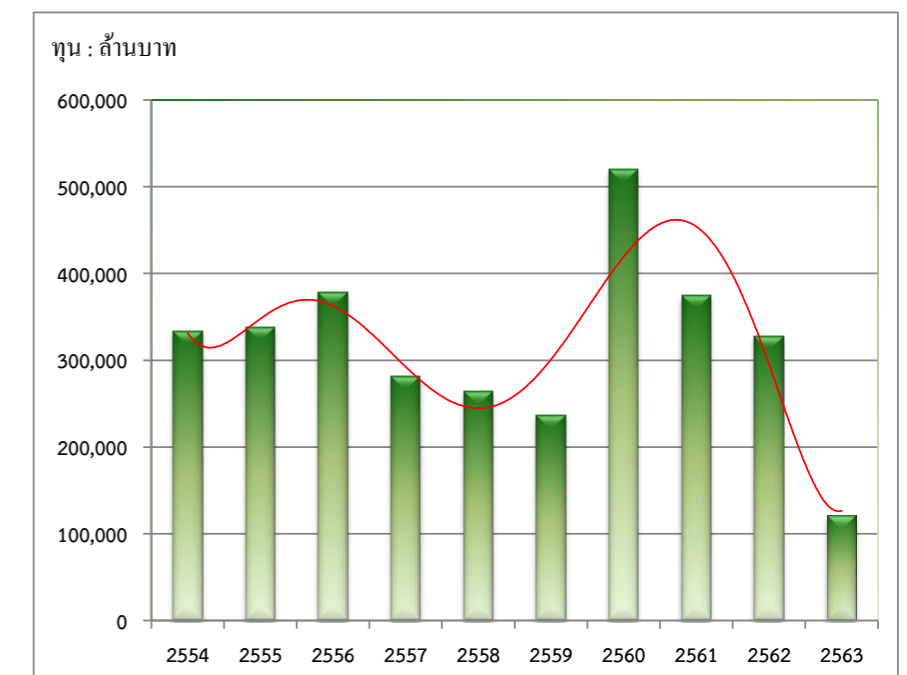
หน่วย : ล้านบาท

ปี	เดือน												รวม	เพิ่มขึ้น/ ลดลง	คิดเป็น ร้อยละ	เฉลี่ยต่อ เดือน
	ม.ค.	ก.พ.	มี.ค.	เม.ย.	พ.ค.	มิ.ย.	ก.ค.	ส.ค.	ก.ย.	ต.ค.	พ.ย.	ธ.ค.				
2563 (ม.ค.-ก.ค.)	16,256	30,298	24,576	9,012	9,672	14,757	16,714						121,285	-19,337	-14	17,326
2562 (ม.ค.-ก.ค.)	17,693	16,858	17,840	15,000	35,218	15,147	22,866						140,622			20,089
2562	17,693	16,858	17,840	15,000	35,218	15,147	22,866	17,172	28,315	98,509	21,395	21,451	327,464	-46,820	-13	27,289
2561	17,940	17,636	25,255	36,362	21,090	24,589	26,354	23,233	48,027	19,962	75,167	38,669	374,284	-145,406	-28	31,190
2560	16,492	26,989	26,641	21,832	31,411	40,916	21,258	47,354	31,628	39,723	68,462	146,984	519,690	282,915	119	43,308
2559	28,196	22,026	27,307	12,480	18,773	17,802	15,425	19,361	22,429	14,720	16,004	22,252	236,775	-27,497	-10	19,731
2558	18,620	14,815	16,092	14,822	17,532	11,905	20,277	13,240	45,515	21,085	15,724	54,645	264,272	-16,851	-6	22,023
2557	29,640	18,532	15,416	17,289	20,283	17,601	17,075	27,613	30,111	20,266	35,910	31,387	281,123	-97,669	-26	23,427
2556	40,758	35,765	20,560	72,938	19,841	30,552	30,724	30,970	18,330	19,092	25,449	33,813	378,792	40,811	12	31,566
2555	17,446	29,760	37,010	14,105	24,078	58,095	26,125	28,993	16,975	37,917	30,688	16,789	337,981	4,671	1	28,165
2554	16,900	12,868	18,602	15,257	69,512	22,422	22,958	45,548	20,783	60,237	17,001	11,222	333,310	14,040	4	27,776
เฉลี่ย	21,994	22,555	25,478	25,455	29,712	28,198	24,420	28,165	29,124	36,835	33,978	41,912				

จัดตั้งสูงสุดในรอบ 10 ปี

จัดตั้งสูงสุดในรอบปี

ทุนจดทะเบียนธุรกิจจัดตั้งใหม่ปี 2554 - 2563



ธุรกิจจัดตั้งใหม่รายเดือนทั่วประเทศในเดือน ก.ค. 63 มีมูลค่าทุน 16,714 ล้านบาท เพิ่มขึ้น 1,957 ล้านบาท คิดเป็นร้อยละ 13 เมื่อเทียบกับเดือน มิ.ย. 63

จำนวนธุรกิจเล็กประกอบกิจการ ปี 2554 - 2563 (มกราคม-กรกฎาคม)

หน่วย : ราย

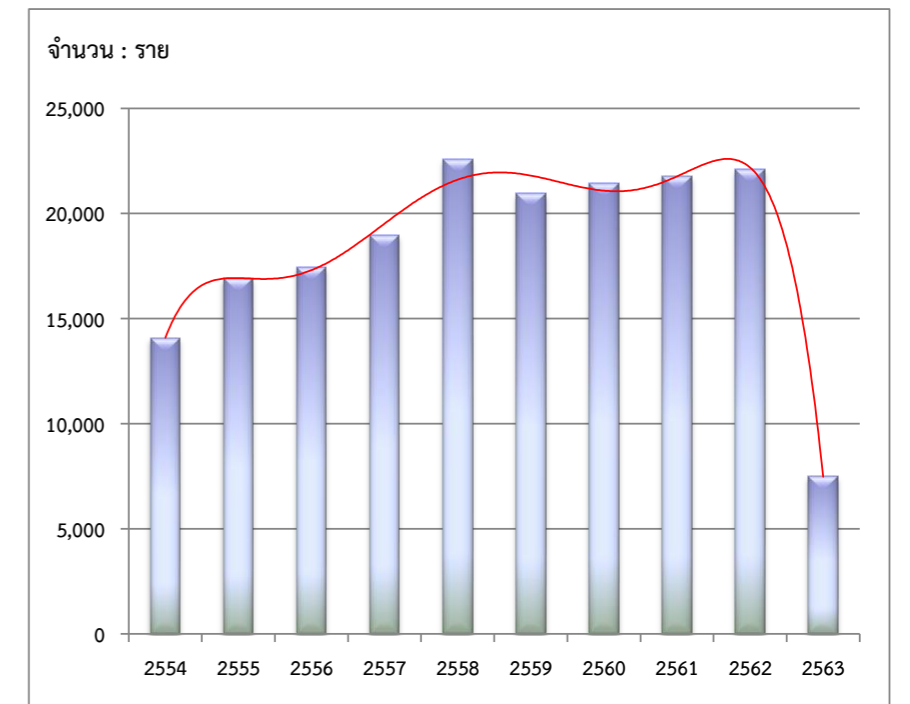
ปี \ เดือน	ม.ค.	ก.พ.	มี.ค.	เม.ย.	พ.ค.	มิ.ย.	ก.ค.	ส.ค.	ก.ย.	ต.ค.	พ.ย.	ธ.ค.	รวม	เพิ่มขึ้น/ ลดลง	คิดเป็น ร้อยละ	เฉลี่ยต่อ เดือน
2563 (ม.ค.-ก.ค.)	1,407	815	947	817	905	1,336	1,261						7,488	-773	-9	1,070
2562 (ม.ค.-ก.ค.)	1,401	812	1,075	985	1,130	1,264	1,594						8,261			1,180
2562	1,401	812	1,075	985	1,130	1,264	1,594	1,755	1,938	2,116	2,393	5,666	22,129	354	2	1,844
2561	1,350	810	928	795	1,014	1,392	1,688	1,740	1,899	2,166	2,482	5,511	21,775	331	2	1,815
2560	1,157	657	1,167	878	1,074	1,548	1,626	1,755	1,717	1,797	2,306	5,762	21,444	506	2	1,787
2559	1,469	922	1,183	897	971	1,392	1,405	1,747	1,849	1,588	2,397	5,118	20,938	-1,638	-7	1,745
2558	1,380	1,113	1,181	925	977	1,322	1,544	1,542	1,878	2,187	2,722	5,805	22,576	3,608	19	1,881
2557	1,420	644	830	837	833	1,286	1,477	1,236	1,643	1,641	2,081	5,040	18,968	1,533	9	1,581
2556	1,202	664	831	697	827	1,170	1,400	1,248	1,450	1,581	1,783	4,582	17,435	499	3	1,453
2555	1,094	770	923	797	948	1,045	1,402	1,354	1,382	1,623	1,760	3,838	16,936	2,858	20	1,411
2554	1,128	639	787	562	681	1,079	1,061	1,204	1,234	974	1,020	3,709	14,078	6,712	91	1,173
เฉลี่ย	1,301	785	1,095	910	1,040	1,426	1,606	1,509	1,666	1,741	2,105	5,003				

ธุรกิจเล็กประกอบกิจการสูงสุดในรอบ 10 ปี

ธุรกิจเล็กประกอบกิจการสูงสุดในรอบปี

จำนวนธุรกิจเล็กประกอบกิจการ ปี 2554- 2563

ช



การจดทะเบียนเล็กประกอบกิจการรายเดือนทั่วประเทศในเดือน ก.ค. 63 มีจำนวน 1,261 ราย ลดลง 75 ราย คิดเป็นร้อยละ 6 เมื่อเทียบกับเดือน มิ.ย. 63

มูลค่าทุนธุรกิจเล็กประกอบกิจการ ปี 2554 - 2563 (มกราคม-กรกฎาคม)

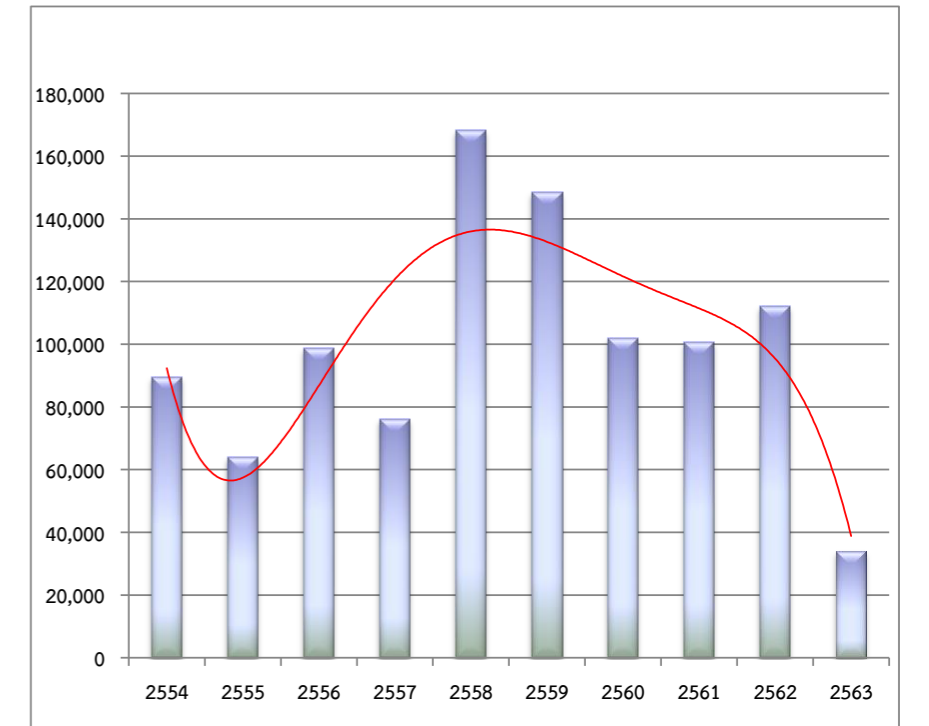
หน่วย : ล้านบาท

ปี \ เดือน	ม.ค.	ก.พ.	มี.ค.	เม.ย.	พ.ค.	มิ.ย.	ก.ค.	ส.ค.	ก.ย.	ต.ค.	พ.ย.	ธ.ค.	รวม	เพิ่มขึ้น/ ลดลง	คิดเป็น ร้อยละ	เฉลี่ยต่อ เดือน
2563 (ม.ค.-ก.ค.)	3,900	6,026	4,529	3,785	2,975	5,132	7,668						34,015	3,400	11	4,859
2562 (ม.ค.-ก.ค.)	4,462	2,531	3,002	3,830	3,538	4,973	8,279						30,615			4,374
2562	4,462	2,531	3,002	3,830	3,538	4,973	8,279	28,933	15,361	8,050	7,409	21,729	112,097	11,348	11	9,341
2561	5,563	9,785	3,169	7,893	4,432	8,486	6,282	10,156	6,555	10,088	8,754	19,586	100,749	-1,042	-1	8,396
2560	2,856	2,565	3,643	3,952	10,432	8,084	5,997	7,845	10,503	10,030	7,518	28,366	101,791	-46,673	-31	8,483
2559	9,629	27,056	12,805	3,553	2,874	10,168	15,031	6,982	13,777	13,987	8,229	24,373	148,464	-19,802	-12	12,372
2558	3,931	1,904	3,115	3,997	2,021	26,925	6,676	5,520	5,167	5,581	87,393	16,036	168,266	92,289	121	14,022
2557	3,877	4,741	2,572	3,804	3,331	5,874	5,441	6,383	5,806	10,720	9,184	14,244	75,977	-22,759	-23	6,331
2556	3,036	1,692	4,505	1,616	4,501	7,390	8,263	29,973	7,468	5,040	11,820	13,432	98,736	34,784	54	8,228
2555	2,467	3,623	3,329	2,793	4,520	3,642	4,398	6,005	4,923	6,590	8,481	13,181	63,952	-25,438	-28	5,329
2554	2,852	2,852	3,470	2,606	3,326	6,010	5,724	9,776	7,565	4,774	5,347	35,088	89,390	55,131	161	7,449
เฉลี่ย	4,257	6,278	4,904	4,203	4,661	9,632	8,195	12,397	8,569	8,318	17,126	20,671				

ธุรกิจเล็กประกอบกิจการสูงสุดในรอบ 10 ปี

ธุรกิจเล็กประกอบกิจการสูงสุดในรอบปี

มูลค่าทุนธุรกิจเล็กประกอบกิจการ ปี 2554 - 2563



มูลค่าทุนธุรกิจที่เล็กประกอบกิจการ รายเดือนทั่วประเทศในเดือน ก.ค. 63 มีจำนวน 7,668 ล้านบาท เพิ่มขึ้น 2,536 ล้านบาท คิดเป็นร้อยละ 49 เมื่อเทียบกับเดือน มิ.ย. 63

การอนุญาตและการออกหนังสือรับรองการประกอบธุรกิจของคนต่างด้าว  
ตามพระราชบัญญัติการประกอบธุรกิจของคนต่างด้าว พ.ศ. 2542  
ตั้งแต่ 3 มีนาคม 2543 - 30 กรกฎาคม 2563

ช

หน่วย: ราย

ลำดับ	ประเภทธุรกิจ	การอนุญาตให้คนต่างด้าวประกอบธุรกิจตามพระราชบัญญัติการประกอบธุรกิจของคนต่างด้าว												หนังสือรับรอง				
		ประเทศที่เข้ามาลงทุน												ได้รับสิทธิตาม สนธิสัญญาไทย- อเมริกัน	ได้รับสิทธิตาม ความตกลง การค้าเสรี ไทย- ออสเตรเลีย	ได้รับการ ส่งเสริมการ ลงทุนจาก BOI -การนิคมฯ	ได้รับสิทธิตาม ความตกลง หุ้นส่วน เศรษฐกิจ ไทย-ญี่ปุ่น	รวม
		ญี่ปุ่น	สิงคโปร์	ฮ่องกง	เยอรมนี	เนเธอร์แลนด์	ฝรั่งเศส	สาธารณรัฐ เกาหลี	สหราชอาณาจักร	จีน	สหรัฐ อเมริกา	* อื่นๆ	รวม					
1	* ธุรกิจบริการ	1,165	395	145	97	189	66	56	69	93	63	430	2,768	689	1	2,927	3	3,620
2	สำนักงานผู้แทน สำนักงานภูมิภาค	432	294	121	84	17	55	60	54	43	46	275	1,481	0	0	0	0	0
3	ก่อสร้าง บริการทางวิศวกรรม และบริการเป็นที่ปรึกษาโครงการให้ภาครัฐ	258	34	12	40	5	35	48	26	40	10	105	613	72	0	547	0	619
4	นายหน้าหรือตัวแทนค้าปลีกค้าส่ง และบริการที่เกี่ยวข้อง	255	92	17	57	22	11	14	11	16	5	127	627	0	0	0	0	0
5	บริการทางบัญชี บริการทางกฎหมาย	77	23	7	12	13	3	0	3	1	4	37	180	73	0	6	0	79
6	* ธุรกิจอื่นๆ	18	16	3	1	5	1	4	0	3	2	8	61	221	0	133	0	354
7	นายหน้าตัวแทนและบริการที่เกี่ยวข้อง	0	0	0	0	0	0	0	0	0	0	0	0	205	0	1	0	206
8	การค้าปลีก ค้าส่ง	0	0	0	0	0	0	0	0	0	0	0	0	636	0	1,267	0	1,903
รวม		2,205	854	305	291	251	171	182	163	196	130	982	5,730	1,896	1	4,881	3	6,781

หมายเหตุ

- ธุรกิจบริการ ได้แก่ การให้กู้ยืมเงินแก่บริษัทในเครือบริการให้เช่า ให้เช่าแบบลีสซิ่งให้เช่าซื้อทรัพย์สินบริการซ่อมแซมสินค้าเฉพาะยี่ห้อ/รับจ้างผลิตแม่พิมพ์ ชิ้นส่วนอะไหล่ยานยนต์ บริการดัดแปลงสำนักงานปฏิบัติการภูมิภาค และให้คำปรึกษาแนะนำ
- ธุรกิจอื่นๆ ได้แก่ การขายทอดตลาด การทำกิจการโฆษณา/บริการทางสถาปัตยกรรม การทำกิจการโฆษณา การทำกิจการโรงแรม การนำเที่ยว การขายอาหารหรือเครื่องดื่ม
- นิติบุคคลที่จดทะเบียนในประเทศอื่นๆ ได้แก่ สวิตเซอร์แลนด์ มาเลเซีย และออสเตรเลีย เป็นต้น

การจดทะเบียนสมาคมการค้าและหอการค้า (กรกฎาคม 2563)

ณ

ประเภทธุรกิจ	ปีที่จดทะเบียน 2509 - 2562	2563 (ม.ค. - ก.ค.)				พื้นที่ตั้งสมาคมการค้าตั้งใหม่เดือน กรกฎาคม 2563
	คงอยู่	จัดตั้งใหม่	เลิก	โอนย้าย	คงอยู่	
ทั่วประเทศ						<p>ในเดือนกรกฎาคม 2563 มีสมาคมการค้าตั้งใหม่จำนวน 5 ราย แบ่งเป็นประเภทธุรกิจดังนี้ :-</p> <ul style="list-style-type: none"> <li>● ตั้งอยู่ในกรุงเทพฯ จำนวน 3 ราย คือ                             <ul style="list-style-type: none"> <li>- ธุรกิจบริการ 1 ราย</li> <li>- ธุรกิจการค้าและอุตสาหกรรม 2 ราย</li> </ul> </li> <li>● ตั้งอยู่ในภูมิภาค จำนวน 2 ราย คือ                             <ul style="list-style-type: none"> <li>- ธุรกิจบริการ 1 ราย</li> <li>- ธุรกิจการค้าและอุตสาหกรรม 1 ราย</li> </ul> </li> </ul>
หอการค้า	116	1	0	0	117	
สมาคมการค้า	2,897	44	3	0	2,938	
<b>รวมทั้งสิ้น</b>	<b>3,013</b>	<b>45</b>	<b>3</b>	<b>0</b>	<b>3,055</b>	
กรุงเทพฯ						
หอการค้า	40	1	0	0	41	
สมาคมการค้า	998	29	1	16	1,042	
<b>รวม</b>	<b>1,038</b>	<b>30</b>	<b>1</b>	<b>16</b>	<b>1,083</b>	
ส่วนภูมิภาค						
หอการค้า	76	0	0	0	76	
สมาคมการค้า	1,899	15	2	-16	1,896	
<b>รวม</b>	<b>1,975</b>	<b>15</b>	<b>2</b>	<b>-16</b>	<b>1,972</b>	
<b>การจดทะเบียนสมาคมการค้าแยกตามภูมิภาค ปีที่จดทะเบียน 2509 - 2563</b>						
ประเภทธุรกิจ	ปีที่จดทะเบียน 2509 - 2562	2563 (ม.ค.-ก.ค.)				
	คงอยู่	จัดตั้งใหม่	เลิก	โอนย้าย	คงอยู่	
กรุงเทพฯ	998	29	1	16	1,042	
ภาคกลาง	1,256	8	1	-49	1,214	
ภาคตะวันออก	91	1	0	1	93	
ภาคตะวันออกเฉียงเหนือ	307	4	1	33	343	
ภาคเหนือ	163	2	0	-1	164	
ภาคใต้	82	0	0	0	82	
<b>ทั่วประเทศ</b>	<b>2,897</b>	<b>44</b>	<b>3</b>	<b>0</b>	<b>2,938</b>	

หมายเหตุ : หอการค้าต่างจังหวัดต้องจัดตั้งใหม่ตามกฎหมาย จังหวัดละ 1 หอ ดังนั้นในต่างจังหวัด จะมี 76 หอ ในกรุงเทพฯ มี 41 หอ แบ่งออกเป็น หอการค้าไทย 1 หอ สภาหอการค้าแห่งประเทศไทย 1 หอ และหอการค้าต่างประเทศ 39 หอ



๑๐๐ ปี  
กระทรวงพาณิชย์  
สถาปนา พ.ศ. ๒๔๖๓

กองข้อมูลธุรกิจ

ส่วนวิเคราะห์ประมวลผลธุรกิจ  
statistic.dbd@gmail.com

0 2547 4376 หรือ 0 2547 4376



 1570  
Call Center  
[www.dbd.go.th](http://www.dbd.go.th)

**DBD**  
กรมพัฒนาธุรกิจการค้า  
Department of Business Development