



กรมพัฒนาธุรกิจการค้า
Department of Business Development

Business Registration
Statistics

การจดทะเบียนธุรกิจ
ประจำเดือน
เมษายน 2563





**ข้อมูลการจดทะเบียนธุรกิจ
เดือนเมษายน 2563**

สารบัญ

หน้า

บทสรุปการจดทะเบียนธุรกิจเดือนเมษายน 2563

1

1. การจัดตั้งธุรกิจใหม่

4

1.1 ธุรกิจที่จัดตั้งใหม่

5

- จำนวนจัดตั้งธุรกิจใหม่สูงสุด (3 อันดับแรก)
- ทุนจดทะเบียนจัดตั้งธุรกิจใหม่สูงสุด (3 อันดับแรก)

1.2 การจดทะเบียนธุรกิจจัดตั้งใหม่สูงสุดแบ่งตามจังหวัดที่ตั้ง และธุรกิจเด่นในจังหวัด

6

1.3 การจดทะเบียนธุรกิจจัดตั้งใหม่สูงสุดแบ่งตามที่ตั้ง และธุรกิจเด่นในภาค

7

1.4 การจดทะเบียนธุรกิจจัดตั้งใหม่ที่เด่นประจำเดือน

8

1.4.1 ธุรกิจก่อสร้างอาคารทั่วไป

9

1.4.2 ธุรกิจอสังหาริมทรัพย์

9

1.4.3 ธุรกิจให้คำปรึกษาด้านการจัดการ

10

1.4.4 ธุรกิจงานวิศวกรรมและการให้คำปรึกษาด้านเทคนิค

10

2 การจดทะเบียนเพิ่มทุน

11

- ธุรกิจที่มีทุนจดทะเบียนเพิ่มทุนสูงสุด (3 อันดับแรก)
- ธุรกิจที่มีจำนวนเพิ่มทุนสูงสุด (3 อันดับแรก)

12

3 การจดทะเบียนลดทุน

13

- ธุรกิจที่มีทุนจดทะเบียนลดทุนสูงสุด (3 อันดับแรก)
- ธุรกิจที่มีจำนวนลดทุนสูงสุด (3 อันดับแรก)

14

4. ข้อมูลธุรกิจที่ดำเนินกิจการอยู่ทั่วประเทศ

15

4.1 จำนวนธุรกิจที่ดำเนินกิจการอยู่ทั่วประเทศ

15

4.2 จำนวนธุรกิจที่ดำเนินกิจการอยู่ แบ่งตามทุนจดทะเบียน

15

5. การเลิกประกอบกิจการ

16

5.1 ธุรกิจเลิกประกอบกิจการ

17

- จำนวนธุรกิจเลิกประกอบกิจการสูงสุด (3 อันดับแรก)
- ทุนจดทะเบียนธุรกิจเลิกประกอบกิจการสูงสุด (3 อันดับแรก)

บทสรุปข้อมูลการจดทะเบียนธุรกิจเดือนเมษายน 2563



การจัดตั้งธุรกิจใหม่

จำนวน (ราย)			เปรียบเทียบ มี.ค.63		เปรียบเทียบ เม.ย.62	
เม.ย.63	มี.ค.63	เม.ย.62	เพิ่ม / ลด	%	เพิ่ม / ลด	%
3,996	6,066	5,944	-2,070	-34	-1,948	-33
ทุน (ล้านบาท)			เปรียบเทียบ มี.ค.63		เปรียบเทียบ เม.ย.62	
เม.ย.63	มี.ค.63	เม.ย.62	เพิ่ม / ลด	%	เพิ่ม / ลด	%
9,012	24,576	15,000	-15,564	-63	-5,989	-40

จำนวนการจัดตั้งธุรกิจในเดือนเมษายน 2563 มีจำนวน 3,996 ราย ลดลงเมื่อเทียบกับเดือนเมษายน 2562 คิดเป็นร้อยละ 33 ผลจากภาคธุรกิจชะลอการลงทุนเพื่อดูสถานการณ์ทางเศรษฐกิจจากผลกระทบการระบาดของเชื้อไวรัสโคโรนา 2019 และทุนจดทะเบียนมีมูลค่า 9,012 ล้านบาท ลดลงคิดเป็นร้อยละ 40 เมื่อเทียบกับเดือนเมษายน 2562 โดยแบ่งเป็น กทม. 3,191 ล้านบาท (35%) และอยู่ในส่วนภูมิภาค 5,821 ล้านบาท (65%)



ธุรกิจจัดตั้งใหม่สูงสุด 3 อันดับ

- ธุรกิจก่อสร้างอาคารทั่วไป**
จำนวน 471 ราย คิดเป็น 12%
- ธุรกิจอสังหาริมทรัพย์**
จำนวน 169 ราย คิดเป็น 4%
- ธุรกิจให้คำปรึกษาด้านการจัดการ**
จำนวน 127 ราย คิดเป็น 3%

ธุรกิจที่จดทะเบียนจัดตั้งใหม่สูงสุดในเดือน เมษายน 2563 คือ ธุรกิจก่อสร้างอาคารทั่วไป คิดเป็นร้อยละ 12 ของธุรกิจที่จัดตั้งใหม่ทั้งหมด รองลงมาได้แก่ ธุรกิจอสังหาริมทรัพย์ คิดเป็นร้อยละ 4 และธุรกิจให้คำปรึกษาด้านการจัดการ คิดเป็นร้อยละ 3

เมื่อพิจารณาตามทุนจดทะเบียน พบว่า ธุรกิจที่มีทุนจดทะเบียนสูงสุด คือ ธุรกิจก่อสร้างอาคารทั่วไป ซึ่งมีทุนสูงถึง 873 ล้านบาท คิดเป็นร้อยละ 10 ของทุนจดทะเบียนจัดตั้งใหม่ เดือนเมษายน 2563



การจัดตั้งธุรกิจใหม่แบ่งตามช่วงทุนจดทะเบียน



ไม่เกิน 5 ล้านบาท
3,924 ราย 98.2%



>5 - 100 ล้านบาท
64 ราย 1.6%



> 100 ล้านบาท
8 ราย 0.2%

เมื่อจำแนกตามช่วงทุนของธุรกิจจัดตั้งใหม่ พบว่า ส่วนใหญ่เป็นธุรกิจ SMEs ที่มีทุนไม่เกิน 5 ล้านบาท คิดเป็นร้อยละ 98.2 ของการจัดตั้งธุรกิจใหม่ ซึ่งมีจำนวน 3,924 ราย โดยส่วนใหญ่ประกอบธุรกิจก่อสร้างอาคารทั่วไป และอสังหาริมทรัพย์ รองลงมา เป็นธุรกิจที่มีทุนมากกว่า 5 ล้านบาทแต่ไม่เกิน 100 ล้านบาท คิดเป็นร้อยละ 1.6 ซึ่งมีจำนวน 64 ราย และธุรกิจที่มีทุนมากกว่า 100 ล้านบาท คิดเป็นร้อยละ 0.2 ซึ่งในเดือนเมษายน 2563 ไม่มีธุรกิจที่มีทุนจดทะเบียนจัดตั้งใหม่สูงกว่า 1,000 ล้านบาท



การเพิ่มทุนของธุรกิจ

จำนวน (ราย)			เปรียบเทียบ มี.ค.63		เปรียบเทียบ เม.ย.62	
เม.ย.63	มี.ค.63	เม.ย.62	เพิ่ม / ลด	%	เพิ่ม / ลด	%
1,037	1,547	1,355	-510	-33	-318	-23
ทุน (ล้านบาท)			เปรียบเทียบ มี.ค.63		เปรียบเทียบ เม.ย.62	
เม.ย.63	มี.ค.63	เม.ย.62	เพิ่ม / ลด	%	เพิ่ม / ลด	%
76,719	135,518	42,816	-58,799	-43	+33,903	+79

ในเดือนเมษายน 2563 มีการเพิ่มทุนของธุรกิจมูลค่า 76,719 ล้านบาท ลดลง 58,799 ล้านบาท คิดเป็นร้อยละ 73 เมื่อเทียบกับเดือนมีนาคม 2562 และเพิ่มขึ้น 33,903 ล้านบาท คิดเป็นร้อยละ 79 เมื่อเปรียบเทียบกับเดือนเมษายน 2562 โดยมีสัดส่วนการเพิ่มทุนของธุรกิจในพื้นที่กรุงเทพมหานครสูงถึง 66,049 ล้านบาท คิดเป็นร้อยละ 86 เมื่อพิจารณาตามประเภทธุรกิจ พบว่า ธุรกิจที่มีการเพิ่มทุนสูงสุด ได้แก่ ธุรกิจขายส่งเนื้อสัตว์และผลิตภัณฑ์เนื้อสัตว์ สูงถึง 30,000 ล้านบาท คิดเป็นร้อยละ 39



การลดทุนของธุรกิจ

จำนวน (ราย)			เปรียบเทียบ มี.ค.63		เปรียบเทียบ เม.ย.62	
เม.ย.63	มี.ค.63	เม.ย.62	เพิ่ม / ลด	%	เพิ่ม / ลด	%
144	156	122	-12	-8	+22	+18
ทุน (ล้านบาท)			เปรียบเทียบ มี.ค.63		เปรียบเทียบ เม.ย.62	
เม.ย.63	มี.ค.63	เม.ย.62	เพิ่ม / ลด	%	เพิ่ม / ลด	%
6,300	14,090	2,745	-7,790	-55	+3,555	+130

ในเดือนเมษายน 2563 มีการลดทุนของธุรกิจมูลค่า 6,300 ล้านบาท ลดลง 7,790 ล้านบาท คิดเป็นร้อยละ 55 เมื่อเทียบกับเดือนมีนาคม 2562 และเพิ่มขึ้น 3,555 ล้านบาท คิดเป็นร้อยละ 130 เมื่อเทียบกับเดือนเมษายน 2562 โดยมีสัดส่วนการลดทุนของธุรกิจในพื้นที่กรุงเทพมหานคร สูงถึง 5,016 ล้านบาท คิดเป็นร้อยละ 80 และเมื่อพิจารณาตามประเภทธุรกิจ พบว่า ธุรกิจที่มีการลดทุนสูงสุด ได้แก่ ธุรกิจก่อสร้างอาคารทั่วไป ลดทุน 1,868 ล้านบาท คิดเป็นร้อยละ 30



การเลิกประกอบกิจการ

จำนวน (ราย)			เปรียบเทียบ มี.ค.63		เปรียบเทียบ เม.ย.62	
เม.ย.63	มี.ค.63	เม.ย.62	เพิ่ม / ลด	%	เพิ่ม / ลด	%
817	947	985	-130	-14	-168	-17
ทุน (ล้านบาท)			เปรียบเทียบ มี.ค.63		เปรียบเทียบ เม.ย.62	
เม.ย.63	มี.ค.63	เม.ย.62	เพิ่ม / ลด	%	เพิ่ม / ลด	%
3,785	4,529	3,830	-744	-16	-45	-1

เมื่อพิจารณาจำนวนการเลิกของธุรกิจในเดือนเมษายน 2563 มีธุรกิจเลิกกิจการ 817 ราย ลดลงเมื่อเทียบกับเดือนมีนาคม 2563 คิดเป็นร้อยละ 14 และลดลงเมื่อเทียบกับช่วงเดียวกันของปีที่ผ่านมา (เมษายน 2562) คิดเป็นร้อยละ 17 ซึ่งอยู่ในเกณฑ์ปกติและสอดคล้องกับแนวโน้มการเลิกกิจการในช่วง 5 ปีที่ผ่านมา เมื่อพิจารณามูลค่าทุนจดทะเบียนเลิกในเดือนเมษายน 2563 ลดลงเพียงเล็กน้อยเมื่อเทียบกับช่วงเดียวกันของปีที่ผ่านมา คิดเป็นร้อยละ 1



ธุรกิจเลิกประกอบกิจการสูงสุด 3 อันดับ

- ธุรกิจก่อสร้างอาคารทั่วไป**
จำนวน 79 ราย คิดเป็น 10%
- ธุรกิจอสังหาริมทรัพย์**
จำนวน 45 ราย คิดเป็น 6%
- ธุรกิจภัตตาคาร/ร้านอาหาร**
จำนวน 37 ราย คิดเป็น 5%

ธุรกิจที่จดทะเบียนเลิกสูงสุดในเดือน เมษายน 2563 คือ ธุรกิจก่อสร้างอาคารทั่วไป คิดเป็นร้อยละ 10 ของธุรกิจที่เลิกประกอบกิจการทั้งหมด รองลงมาได้แก่ ธุรกิจอสังหาริมทรัพย์ คิดเป็นร้อยละ 6 และธุรกิจภัตตาคาร/ร้านอาหาร คิดเป็นร้อยละ 5

เมื่อพิจารณาตามทุนจดทะเบียน พบว่า ธุรกิจที่มีทุนจดทะเบียนสูงสุด คือ ธุรกิจโรงแรม รีสอร์ทและห้องชุด ซึ่งมีทุนสูงถึง 1,078 ล้านบาท คิดเป็นร้อยละ 28 ของทุนจดทะเบียนเลิกเดือนเมษายน 2563



การเลิกธุรกิจประกอบกิจการ แบ่งตามช่วงทุนจดทะเบียน

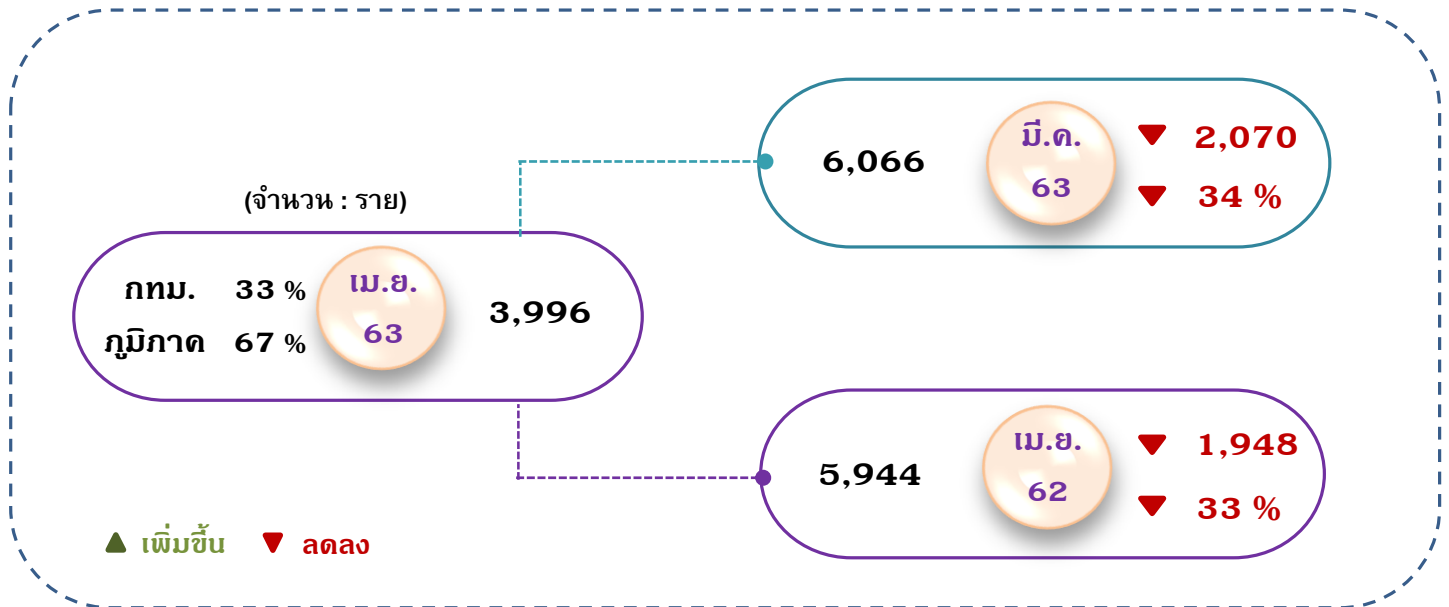


เมื่อจำแนกตามช่วงทุนของธุรกิจเลิก พบว่า ส่วนใหญ่เป็นธุรกิจ SMEs ที่มีทุนไม่เกิน 5 ล้านบาท คิดเป็นร้อยละ 95.0 ของการเลิกประกอบกิจการทั้งหมด ซึ่งมีจำนวน 776 ราย โดยส่วนใหญ่ประกอบธุรกิจก่อสร้างอาคารทั่วไป และอสังหาริมทรัพย์ รองลงมา เป็นธุรกิจที่มีทุนมากกว่า 5 ล้านบาทแต่ไม่เกิน 100 ล้านบาท คิดเป็นร้อยละ 4.3 มีจำนวน 35 ราย และธุรกิจที่มีทุนมากกว่า 100 ล้านบาท คิดเป็นร้อยละ 0.7 ซึ่งมีจำนวน 6 ราย ซึ่งในเดือนเมษายน 2563 มีธุรกิจที่มีทุนจดทะเบียนเลิกสูงกว่า 1,000 ล้านบาท จำนวน 1 ราย คือ ธุรกิจโรงแรม รีสอร์ทและห้องชุด

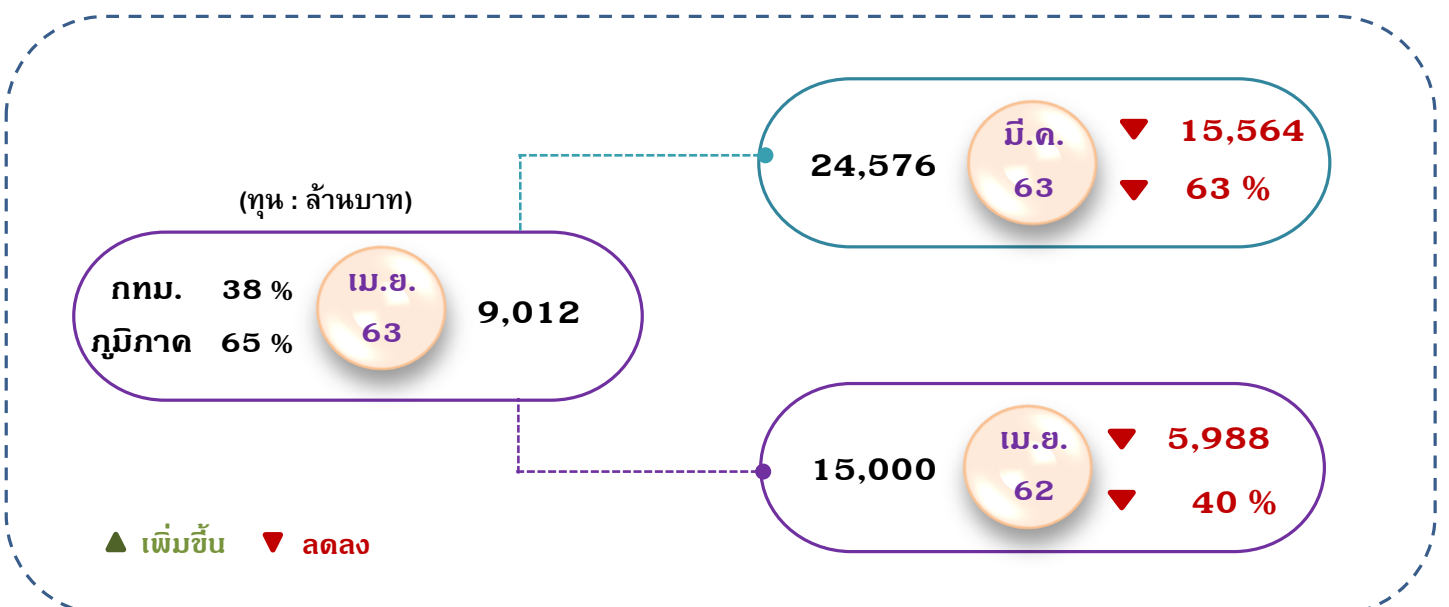


1. การจัดตั้งธุรกิจใหม่

- จำนวนจัดตั้งธุรกิจใหม่ เดือน เม.ย.63 (จำนวน 3,996 ราย)
 - เทียบกับ เดือน มี.ค.63 (จำนวน 6,066 ราย) ลดลง 2,070 ราย คิดเป็น 34%
 - เทียบกับ เดือน เม.ย.62 (จำนวน 5,944 ราย) ลดลง 1,948 ราย คิดเป็น 33%



- ทุนจดทะเบียนจัดตั้งธุรกิจใหม่ เดือน เม.ย.63 (จำนวน 9,012 ล้านบาท)
 - เทียบกับ เดือน มี.ค.63 (จำนวน 24,576 ล้านบาท) ลดลง 15,564 ล้านบาท คิดเป็น 63%
 - เทียบกับ เดือน เม.ย.62 (จำนวน 15,000 ล้านบาท) ลดลง 5,988 ล้านบาท คิดเป็น 40%



1.1 ธุรกิจที่จัดตั้งใหม่

- จำนวนจัดตั้งธุรกิจใหม่สูงสุด (3 อันดับแรก)
- ทุนจดทะเบียนจัดตั้งธุรกิจใหม่สูงสุด (3 อันดับแรก)

อันดับ (รายชื่อ)	ประเภทธุรกิจ	จำนวน (รายชื่อ)	ทุน (ล้านบาท)	อันดับ (ทุน)	ประเภทธุรกิจ	จำนวน (รายชื่อ)	ทุน (ล้านบาท)
1	ก่อสร้างอาคารทั่วไป ได้แก่ ก่อสร้างอาคารที่เป็นที่พักอาศัย บ้านเดี่ยว อาคารอยู่อาศัยรวมอาคารสูง หรือการปรับปรุงอาคารที่อยู่อาศัยเดิม ประกอบอาคารเพื่อการอยู่อาศัย สำเร็จรูปบริเวณสถานที่ก่อสร้าง	471 (11.8%)	873 (9.7%)	1	ก่อสร้างอาคารทั่วไป ได้แก่ ก่อสร้างอาคารที่เป็นที่พักอาศัย บ้านเดี่ยว อาคารอยู่อาศัยรวมอาคารสูง หรือการปรับปรุงอาคารที่อยู่อาศัยเดิม ประกอบอาคารเพื่อการอยู่อาศัย สำเร็จรูปบริเวณสถานที่ก่อสร้าง <ul style="list-style-type: none">• มูลค่าทุนสูงสุด 70 ล้านบาท คิดเป็นร้อยละ 8.0 ของมูลค่าทุนจดทะเบียนในธุรกิจนี้	471 (11.8%)	873 (9.7%)
2	อสังหาริมทรัพย์ เช่น อาคารห้องชุดและที่พักอาศัย อาคารที่ไม่ใช่ที่พักอาศัย รวมทั้งอาคารจัดงาน อาคารเก็บของห้างสรรพสินค้าและศูนย์การค้า ที่ดิน	169 (4.2%)	857 (9.5%)	2	อสังหาริมทรัพย์ เช่น อาคารห้องชุดและที่พักอาศัย อาคารที่ไม่ใช่ที่พักอาศัย รวมทั้งอาคารจัดงาน อาคารเก็บของห้างสรรพสินค้าและศูนย์การค้า ที่ดิน <ul style="list-style-type: none">• มูลค่าทุนสูงสุด 135 ล้านบาท คิดเป็นร้อยละ 15.8 ของมูลค่าทุนจดทะเบียนในธุรกิจนี้	169 (4.2%)	857 (9.5%)
3	ให้คำปรึกษาด้านการจัดการ เช่น การกำหนดนโยบายและเป้าหมายการตลาด ฝึกอบรม และการวางแผน ทำแผนการผลิต การจัดการระบบสินค้าคงคลัง ฯลฯ	127 (3.2%)	136 (1.5%)	3	งานวิศวกรรมและการให้คำปรึกษาด้านเทคนิค เช่น งานเขียนแบบ งานวางโครงการ งานตรวจอาคาร งานก่อสร้าง งานสำรวจและทำแผนที่และอื่น ๆ <ul style="list-style-type: none">• มูลค่าทุนสูงสุด 300 ล้านบาท คิดเป็นร้อยละ 54.8 ของมูลค่าทุนจดทะเบียนในธุรกิจนี้	44 (1.1%)	547 (6.1%)
	ธุรกิจอื่น ๆ	3,229 (80.8%)	7,146 (79.3%)		ธุรกิจอื่น ๆ	3,312 (82.9%)	6,735 (74.7%)
	รวม	3,996	9,012		รวม	3,996	9,012

1.2 การจดทะเบียนธุรกิจจัดตั้งใหม่สูงสุดแบ่งตามจังหวัดที่ตั้ง และธุรกิจเด่นในจังหวัด

อันดับที่ (ราย)	จังหวัด	จำนวน (ราย)	ร้อยละ	ทุน ทั้งหมด (ล้านบาท)	ร้อยละ	ธุรกิจเด่น ในแต่ละจังหวัด	ทุน/ ธุรกิจเด่น (ล้านบาท)
1	กรุงเทพมหานคร	1,333	33	3,191	35	ผลิตอุปกรณ์สื่อสารข้อมูลที่ใช้ในการ ส่งสัญญาณอิเล็กทรอนิกส์	341
						อสังหาริมทรัพย์	264
						ผลิตเครื่องหอม เครื่องสำอาง และ ผลิตภัณฑ์ในห้องน้ำ	219
2	นนทบุรี	234	6	951	11	งานวิศวกรรมและการให้คำปรึกษา ทางด้านเทคนิค	303
3	ปทุมธานี	212	5	507	6	งานวิศวกรรมและการให้คำปรึกษา ทางด้านเทคนิค	183
4	สมุทรปราการ	206	5	387	4	อสังหาริมทรัพย์	141
5	ชลบุรี	188	5	557	6	อสังหาริมทรัพย์	266
	จังหวัดอื่น ๆ	1,823	46	3,419	38	ธุรกิจประเภทอื่น	7,295
	รวม	3,996	100	9,012	100	รวม	9,012

1.3 การจดทะเบียนธุรกิจจัดตั้งใหม่สูงสุดแบ่งตามที่ตั้ง และธุรกิจเด่นในภาค

อันดับที่ (ราย)	ภาค	จำนวน (ราย)	ร้อยละ	ทุนทั้งหมด (ล้านบาท)	ร้อยละ	ธุรกิจเด่นในแต่ละภาค	ทุน/ ธุรกิจเด่น (ล้านบาท)
1	กรุงเทพมหานคร	1,333	33	3,191	35	ผลิตอุปกรณ์สื่อสารข้อมูลที่ใช้ในการ ส่งสัญญาณอิเล็กทรอนิกส์ อสังหาริมทรัพย์ ผลิตเครื่องหอม เครื่องสำอาง และ ผลิตภัณฑ์ในห้องน้ำ	341 264 219
2	กลาง	956	24	2,540	28	งานวิศวกรรมและการให้คำปรึกษา ทางด้านเทคนิค	493
3	ตะวันออกเฉียงเหนือ	534	14	958	11	ก่อสร้างอาคารทั่วไป	214
4	ตะวันออก	402	10	1,057	12	อสังหาริมทรัพย์	300
5	เหนือ	372	9	597	7	ก่อสร้างอาคารทั่วไป	120
6	ใต้	277	7	490	5	ก่อสร้างอาคารทั่วไป	101
7	ตะวันตก	122	3	179	2	ก่อสร้างอาคารทั่วไป	17
รวม		3,996	100	9,012	100	รวม	9,012

1.4 ธุรกิจจัดตั้งใหม่ที่เด่นประจำเดือน

1.4.1 ธุรกิจก่อสร้างอาคารทั่วไป

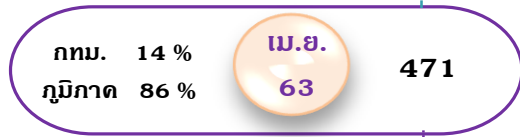
1.4.2 ธุรกิจอสังหาริมทรัพย์

1.4.3 ธุรกิจให้คำปรึกษาด้านการจัดการ

1.4.4 ธุรกิจงานวิศวกรรมและการให้คำปรึกษาด้านเทคนิค

1.4.1 ธุรกิจก่อสร้างอาคารทั่วไป

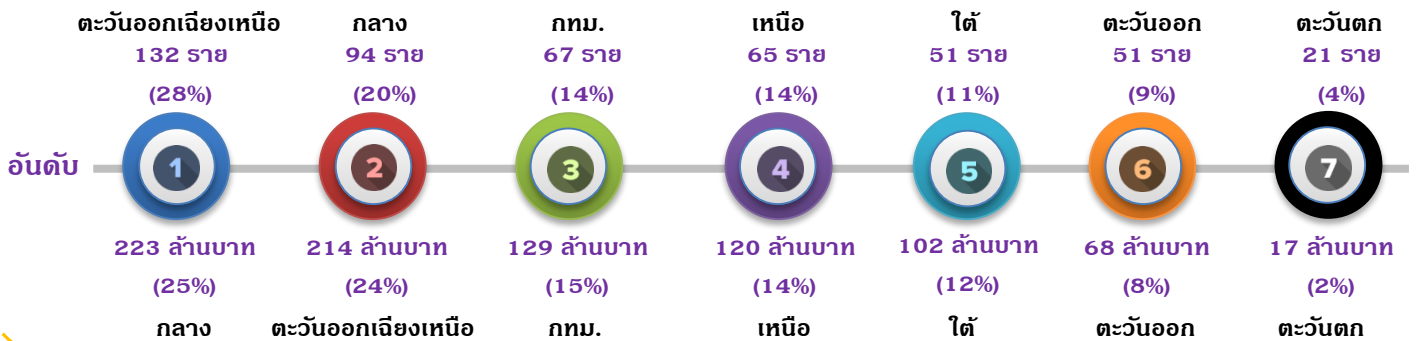
(จำนวน : ราย)



(ทุน : ล้านบาท)



▲ เพิ่มขึ้น ▼ ลดลง



1.4.2 ธุรกิจอสังหาริมทรัพย์

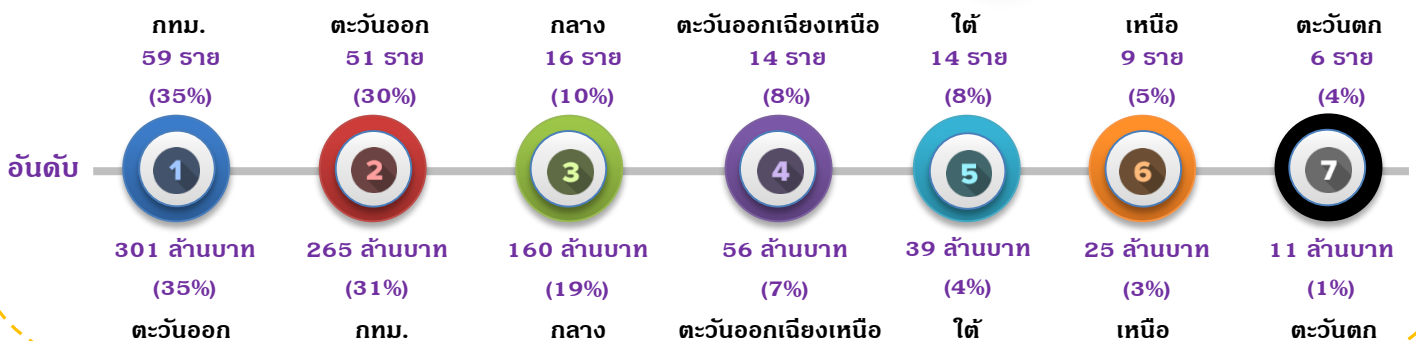
(จำนวน : ราย)



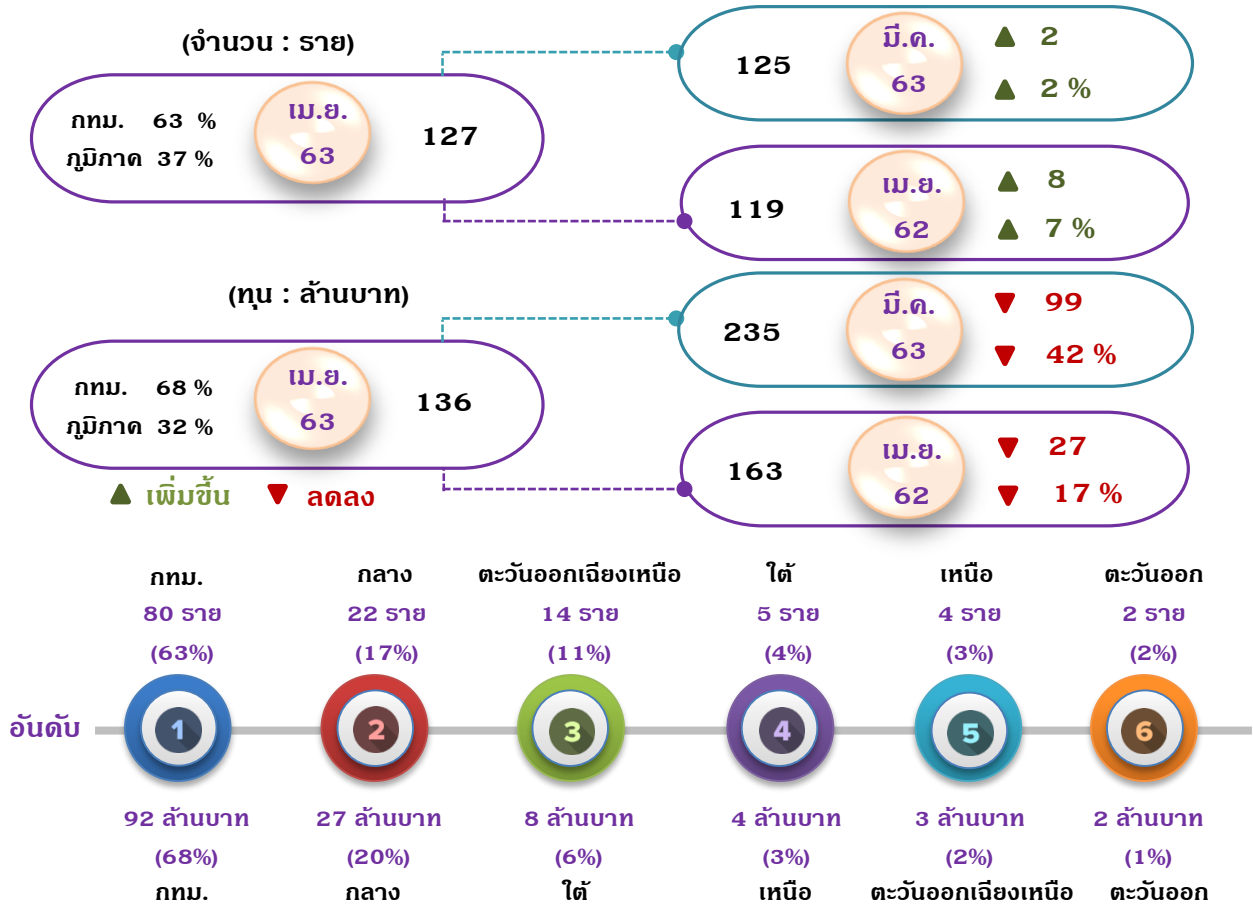
(ทุน : ล้านบาท)



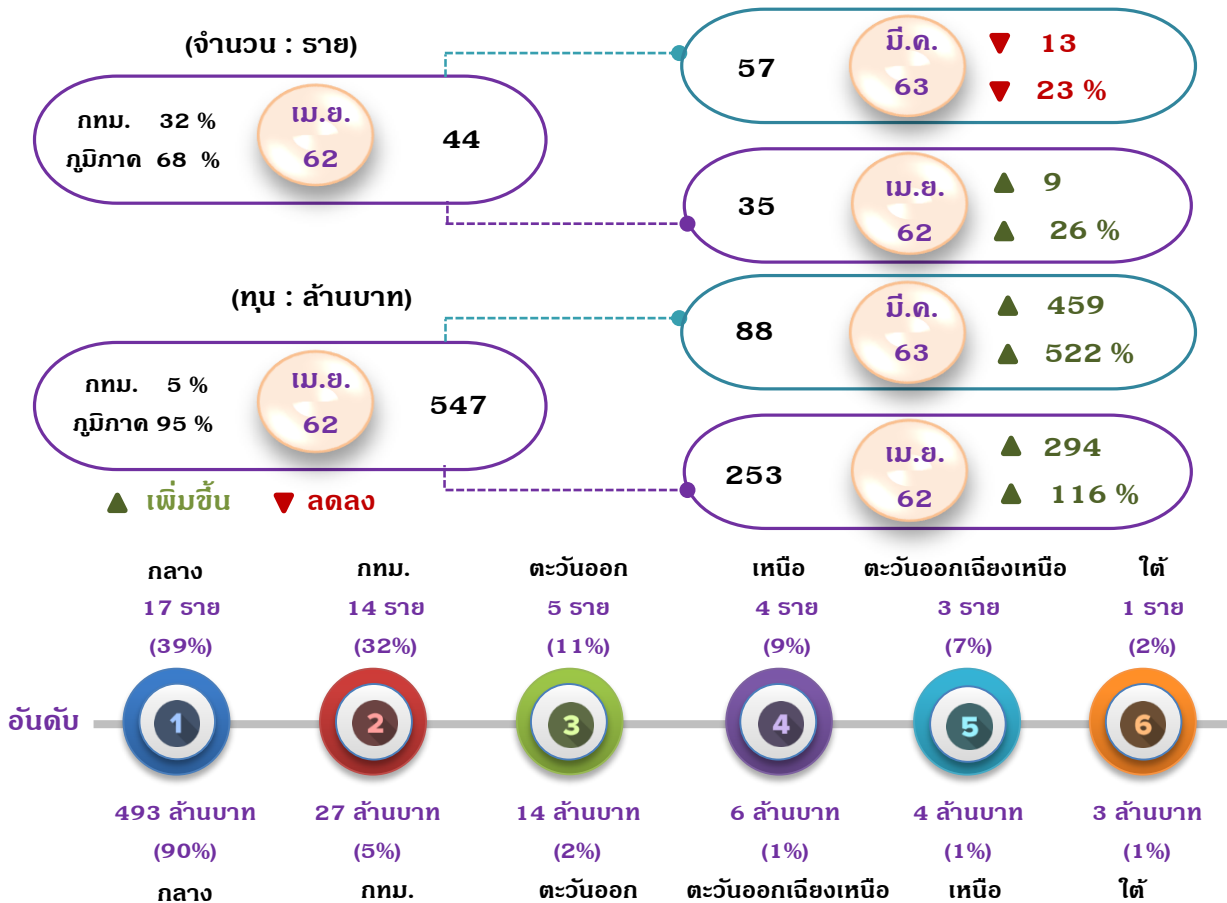
▲ เพิ่มขึ้น ▼ ลดลง



1.4.3 ธุรกิจให้คำปรึกษาด้านการจัดการ



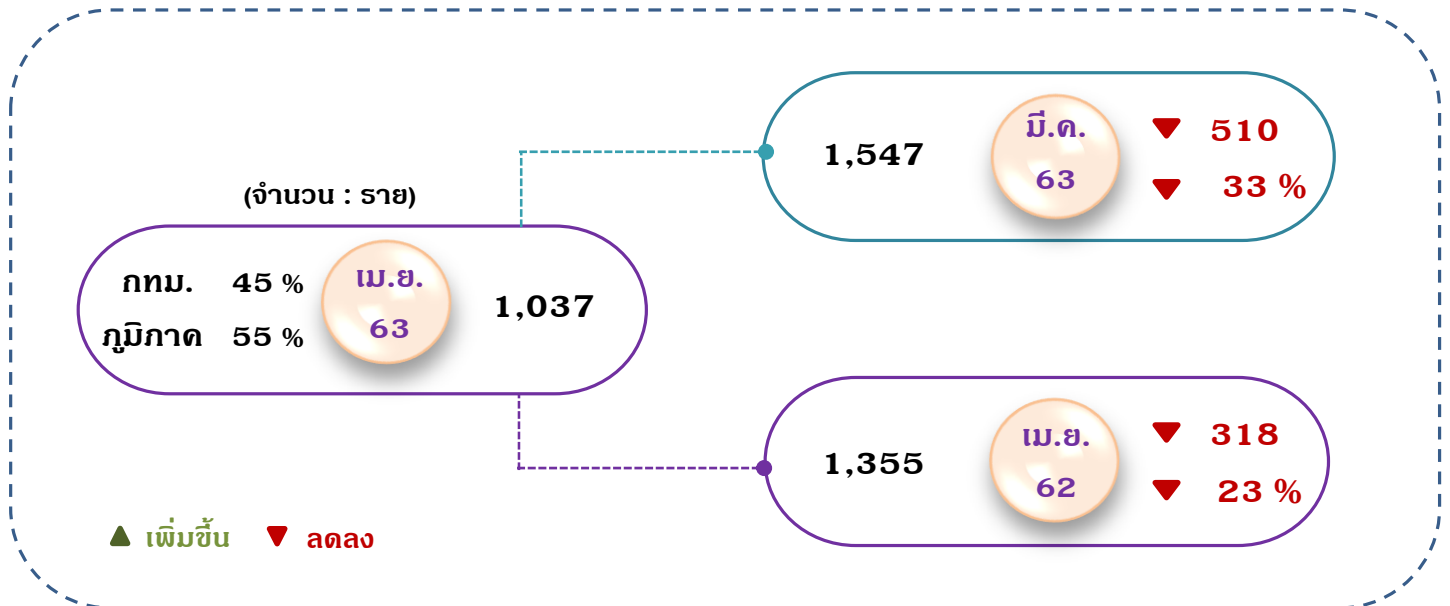
1.4.4 ธุรกิจงานวิศวกรรมและการให้คำปรึกษาด้านเทคนิค



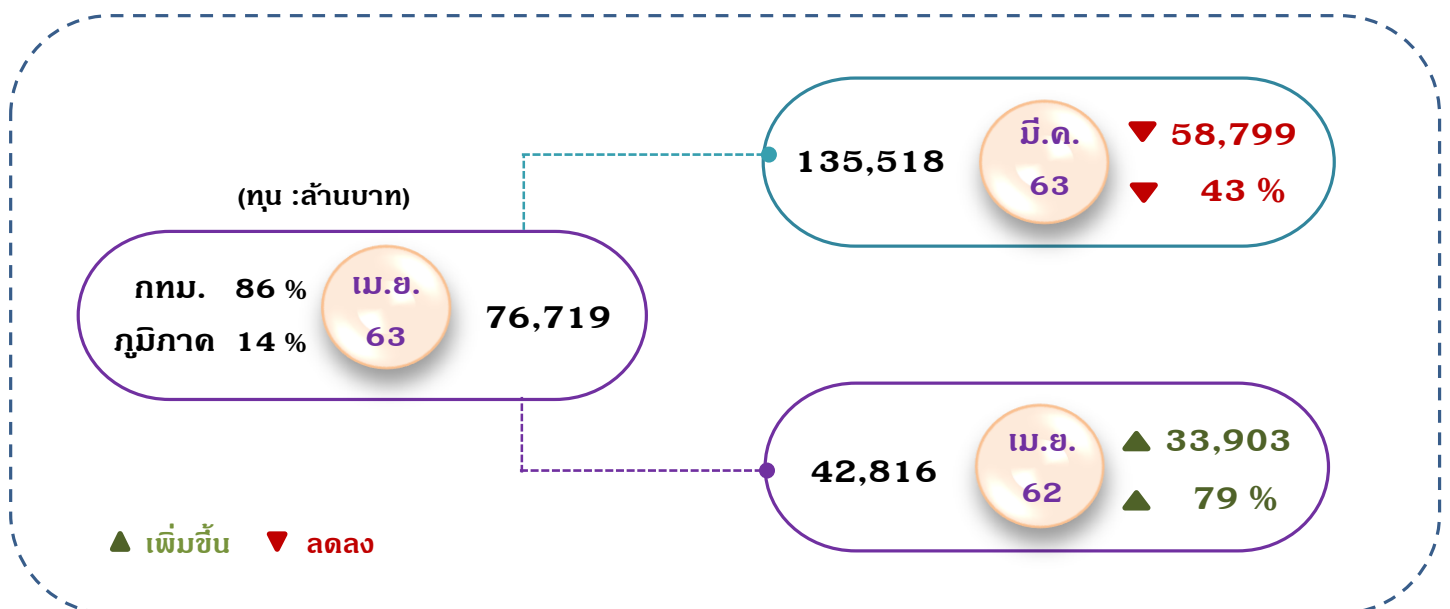


2. การจดทะเบียนเพิ่มทุน

- จำนวนจดทะเบียนเพิ่มทุน เดือน เม.ย.63 (จำนวน 1,037 ราย)
 - เทียบกับ เดือน มี.ค.63 (จำนวน 1,547 ราย) ลดลง 510 ราย คิดเป็น 33%
 - เทียบกับ เดือน เม.ย.62 (จำนวน 1,355 ราย) ลดลง 318 ราย คิดเป็น 23%



- ทุนจดทะเบียนที่เพิ่ม เดือน เม.ย.63 (จำนวน 76,719 ล้านบาท)
 - เทียบกับ เดือน มี.ค.63 (จำนวน 135,518 ล้านบาท) ลดลง 58,799 ล้านบาท คิดเป็น 43%
 - เทียบกับ เดือน เม.ย.62 (จำนวน 42,816 ล้านบาท) เพิ่มขึ้น 33,903 ล้านบาท คิดเป็น 79%



- เขตพื้นที่ที่มีการเพิ่มทุน
 - กทม. (มูลค่า 66,049 ล้านบาท) คิดเป็น 86%
 - ภูมิภาค (มูลค่า 10,670 ล้านบาท) คิดเป็น 14%

ธุรกิจที่จดทะเบียนเพิ่มทุน

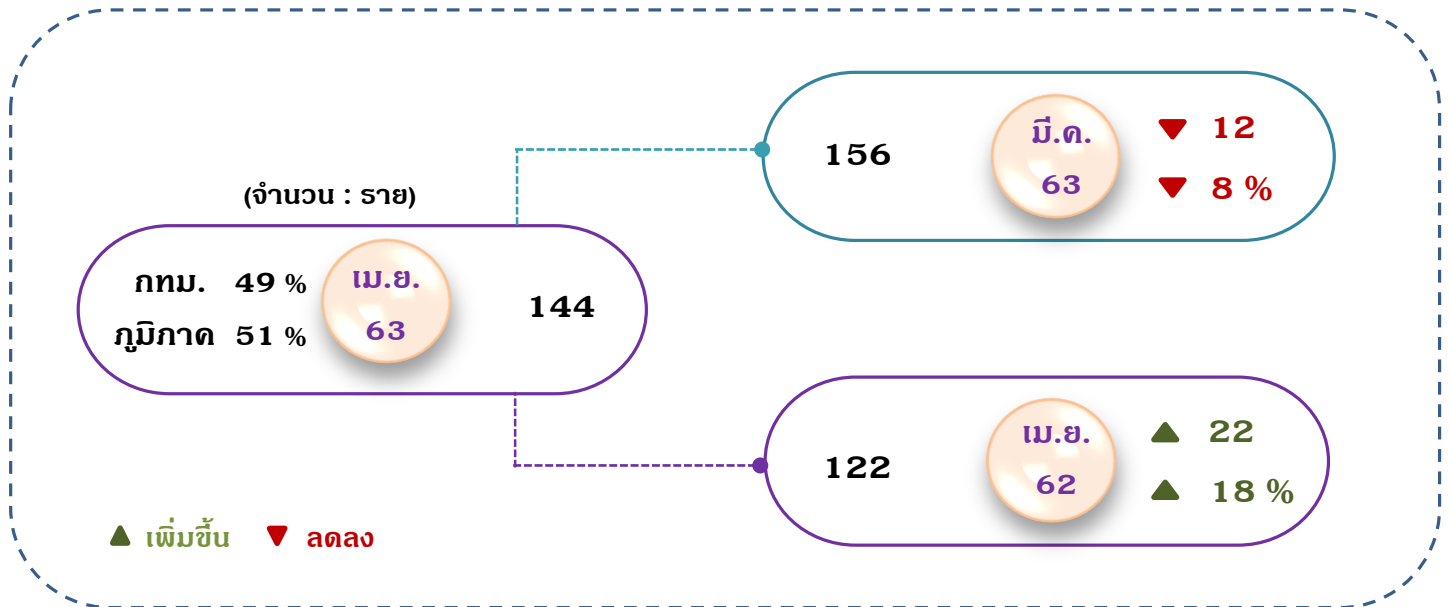
- ธุรกิจที่มีทุนจดทะเบียนเพิ่มทุนสูงสุด (3 อันดับแรก)
- ธุรกิจที่มีจำนวนเพิ่มทุนสูงสุด (3 อันดับแรก)

อันดับ (ทุน)	ประเภทธุรกิจ	จำนวน (ราย)	ทุน (ล้านบาท)	อันดับ (ราย)	ประเภทธุรกิจ	จำนวน (ราย)	ทุน (ล้านบาท)
1	ขายส่งเนื้อสัตว์และผลิตเนื้อสัตว์ เช่น ขายส่งเนื้อสัตว์ เนื้อสัตว์ปีก และเนื้อสัตว์ล่า ชนิดสด แช่เย็น หรือแช่แข็งส่วนอื่นของสัตว์ ที่บริโภคได้ รวมถึงผลิตภัณฑ์จากเนื้อสัตว์ เนื้อสัตว์ที่ผ่านกระบวนการกวนและแปรรูป	1 (0.1%)	30,000 (39.1%)	1	ก่อสร้างอาคารทั่วไป ได้แก่ ก่อสร้างอาคารที่เป็นที่พักอาศัย บ้านเดี่ยว อาคารอยู่อาศัยรวมอาคารสูง หรือการปรับปรุงอาคารที่อยู่อาศัยเดิม ประกอบอาคารเพื่อการอยู่อาศัยสำเร็จรูปบริเวณสถานที่ก่อสร้าง	92 (8.9%)	675 (0.9%)
2	โหลดิง ได้แก่ หน่วยทางธุรกิจที่ครอบครองสินทรัพย์ของบริษัทในกลุ่ม	21 (2.0%)	18,848 (24.6%)	2	อสังหาริมทรัพย์ เช่น อาคารห้องชุดและที่พักอาศัย อาคารที่ไม่ใช่ที่พักอาศัย รวมทั้งอาคารจัดงาน อาคารเก็บของห้างสรรพสินค้าและศูนย์การค้า ที่ดิน	73 (7.0%)	6,126 (8.0%)
3	อสังหาริมทรัพย์ เช่น อาคารห้องชุดและที่พักอาศัย อาคารที่ไม่ใช่ที่พักอาศัย รวมทั้งอาคารจัดงาน อาคารเก็บของห้างสรรพสินค้าและศูนย์การค้า ที่ดิน	73 (7.0%)	6,126 (8.0%)	3	ผลิตไฟฟ้า เช่น การไฟฟ้าฝ่ายผลิตแห่งประเทศไทยและหน่วยงานอื่น ๆ ซึ่งผลิตและจำหน่ายไฟฟ้าให้แก่ผู้ใช้ทั่วไป แต่ไม่ได้เป็นหน่วยงานของการไฟฟ้าฝ่ายผลิตแห่งประเทศไทย	38 (3.7%)	1,132 (1.5%)
	ธุรกิจอื่น ๆ	942 (90.9%)	21,745 (28.3%)		ธุรกิจอื่น ๆ	834 (80.4%)	68,786 (89.6%)
	รวม	1,037	76,719		รวม	1,037	76,719

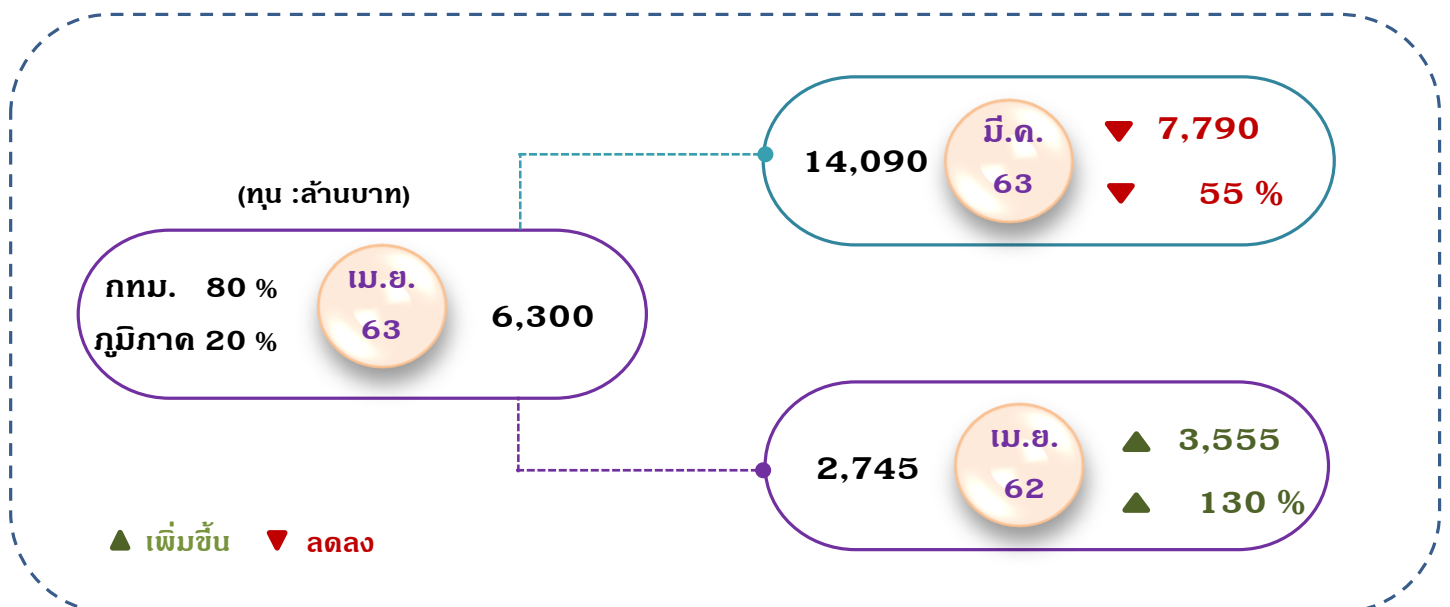


3. การจดทะเบียนลดทุน

- จำนวนจดทะเบียนลดทุน เดือน เม.ย.63 (จำนวน 144 ราย)
 - เทียบกับ เดือน มี.ค.63 (จำนวน 156 ราย) ลดลง 12 ราย คิดเป็น 8%
 - เทียบกับ เดือน เม.ย.62 (จำนวน 122 ราย) ลดลง 22 ราย คิดเป็น 18%



- ทุนจดทะเบียนที่ลด เดือน เม.ย.63 (จำนวน 6,300 ล้านบาท)
 - เทียบกับ เดือน มี.ค.63 (มูลค่า 14,090 ล้านบาท) ลดลง 7,790 ล้านบาท คิดเป็น 55%
 - เทียบกับ เดือน เม.ย.62 (มูลค่า 2,745 ล้านบาท) เพิ่มขึ้น 3,555 ล้านบาท คิดเป็น 130%



- เขตพื้นที่ที่มีการลดทุน
 - กทม. (มูลค่า 5,016 ล้านบาท) คิดเป็น 80%
 - ภูมิภาค (มูลค่า 1,284 ล้านบาท) คิดเป็น 20%

ธุรกิจที่จดทะเบียนลดทุนสูงสุด

- ธุรกิจที่มีทุนจดทะเบียนลดทุนสูงสุด (3 อันดับแรก)
- ธุรกิจที่มีจำนวนลดทุนสูงสุด (3 อันดับแรก)

อันดับ (ทุน)	ประเภทธุรกิจ	จำนวน (ราย)	ทุน (ล้านบาท)	อันดับ (ราย)	ประเภทธุรกิจ	จำนวน (ราย)	ทุน (ล้านบาท)
1	ก่อสร้างอาคารทั่วไป ได้แก่ ก่อสร้างอาคารที่เป็นที่พักอาศัย บ้านเดี่ยว อาคารอยู่อาศัยรวมอาคารสูง หรือการปรับปรุงอาคารที่อยู่อาศัยเดิม ประกอบอาคารเพื่อการอยู่อาศัย สำเร็จรูปบริเวณสถานที่ก่อสร้าง	23 (16.0%)	1,868 (29.7%)	1	ก่อสร้างอาคารทั่วไป ได้แก่ ก่อสร้างอาคารที่เป็นที่พักอาศัย บ้านเดี่ยว อาคารอยู่อาศัยรวมอาคารสูง หรือการปรับปรุงอาคารที่อยู่อาศัยเดิม ประกอบอาคารเพื่อการอยู่อาศัย สำเร็จรูปบริเวณสถานที่ก่อสร้าง	23 (16.0%)	1,868 (29.7%)
2	โหลดั่ง ได้แก่ หน่วยทางธุรกิจที่ครอบครองสินทรัพย์ของบริษัทในกลุ่ม	3 (2.1%)	1,329 (21.1%)	2	อสังหาริมทรัพย์ เช่น อาคารห้องชุดและที่พักอาศัย อาคารที่ไม่ใช่ที่พักอาศัย รวมทั้งอาคารจัดงาน อาคารเก็บของห้างสรรพสินค้าและศูนย์การค้า ที่ดิน	15 (10.4%)	737 (11.7%)
3	ขายปลีกสินค้าในร้านค้าทั่วไป เช่น การขายปลีกในห้างสรรพสินค้าที่ขายสินค้าทั่วไป เสื้อผ้า เครื่องแต่งกาย เฟอร์นิเจอร์ เครื่องใช้ในบ้าน เครื่องมือที่ทำจากโลหะ เครื่องสำอาง เครื่องประดับ ของเล่น และอุปกรณ์กีฬา ฯลฯ	2 (1.4%)	826 (13.1%)	3	ให้คำปรึกษาด้านการจัดการ เช่น การกำหนดนโยบายและเป้าหมายการตลาด ฝึกอบรม และการวางแผน ทำแผนการผลิต การจัดการระบบสินค้าคงคลัง ฯลฯ	15 (10.4%)	17 (0.3%)
	ธุรกิจอื่น ๆ	116 (80.5%)	2,277 (36.1%)		ธุรกิจอื่น ๆ	91 (63.2%)	3,678 (58.3%)
	รวม	144	6,300		รวม	144	6,300



4. ธุรกิจที่ดำเนินกิจการอยู่ทั่วประเทศ

4.1 จำนวนธุรกิจที่ดำเนินกิจการอยู่ทั่วประเทศ

สถานะ	จำนวน (ราย)	สัดส่วน %	ทุน (ล้านบาท)	สัดส่วน %
• จดทะเบียนทั้งสิ้น	1,602,563		24.27	
• ดำเนินกิจการ	765,345	100.00	18.63	100.00
- บจ.	576,306	75.30	13.14	70.53
- ทจ.ทสน.	187,774	24.53	0.49	2.63
- บมจ.	1,265	0.17	5.00	26.84

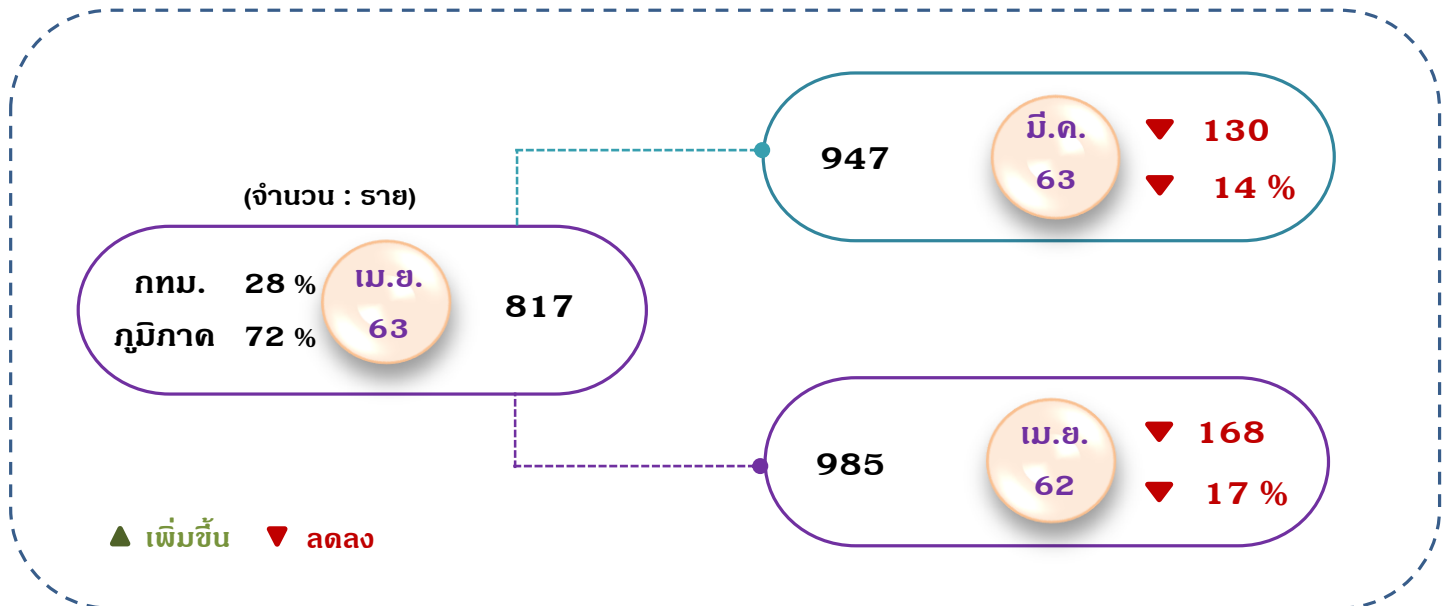
4.2 จำนวนธุรกิจที่ดำเนินกิจการอยู่ แบ่งตามทุนจดทะเบียน

ช่วงทุนจดทะเบียน	จำนวน (ราย)	สัดส่วน %	ทุน (ล้านบาท)	สัดส่วน %
0 – 1 ล้านบาท	452,417	59.11	0.40	2.15
> 1 – 5 ล้านบาท	225,422	29.46	0.74	3.97
> 5 – 100 ล้านบาท	71,802	9.38	1.95	10.47
> 100 ล้านบาท	15,704	2.05	15.54	83.41
รวม	765,345	100.00	18.63	100.00

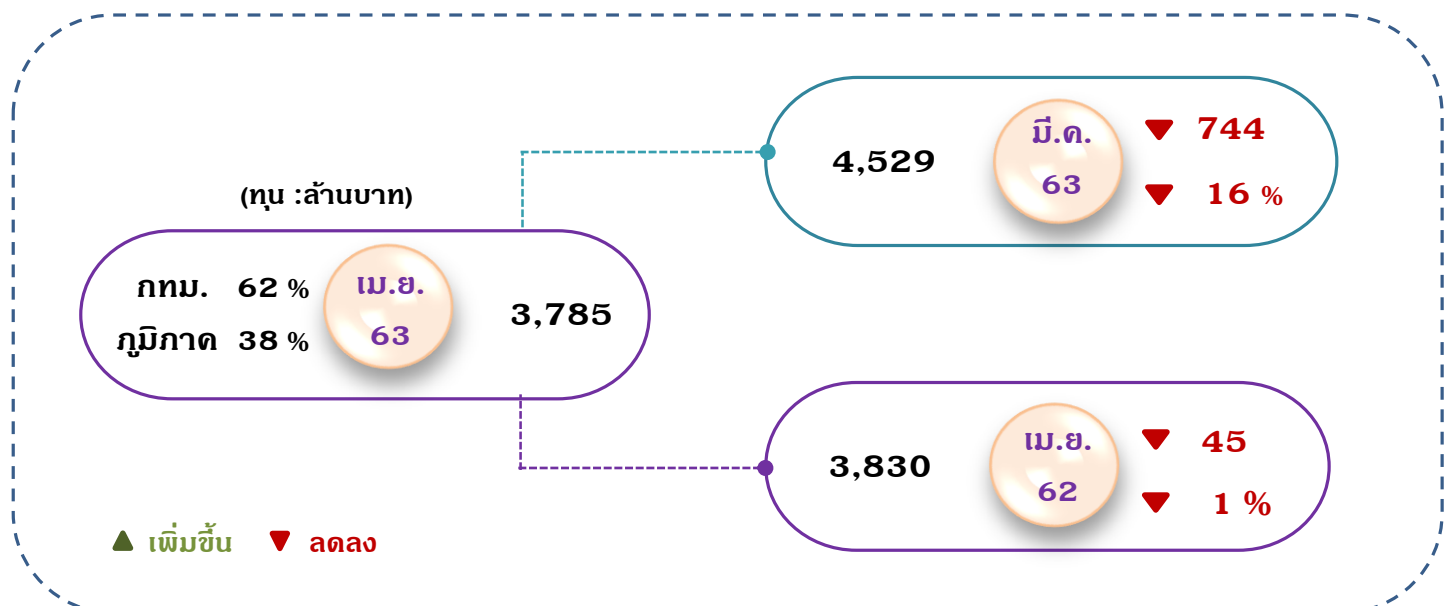


5. การเลิกประกอบกิจการ

- จำนวนเลิกประกอบกิจการ เดือน เม.ย.63 (จำนวน 817 ราย)
 - เทียบกับ เดือน มี.ค.63 (จำนวน 947 ราย) ลดลง 130 ราย คิดเป็น 14%
 - เทียบกับ เดือน เม.ย.62 (จำนวน 985 ราย) ลดลง 168 ราย คิดเป็น 17%



- ทุนเลิกประกอบกิจการ เดือน เม.ย.63 (จำนวน 3,785 ล้านบาท)
 - เทียบกับ เดือน มี.ค.63 (มูลค่า 4,529 ล้านบาท) ลดลง 744 ล้านบาท คิดเป็น 16%
 - เทียบกับ เดือน เม.ย.62 (มูลค่า 3,830 ล้านบาท) ลดลง 45 ล้านบาท คิดเป็น 1%



5.1 ธุรกิจที่เล็กประกอบกิจการ

- ธุรกิจที่มีจำนวนเล็กประกอบกิจการสูงสุด (3 อันดับแรก)
- ธุรกิจที่มีทุนเล็กประกอบกิจการสูงสุด (3 อันดับแรก)

อันดับ (รายชื่อ)	ประเภทธุรกิจ	จำนวน (รายชื่อ)	ทุน (ล้านบาท)	อันดับ (ทุน)	ประเภทธุรกิจ	จำนวน (รายชื่อ)	ทุน (ล้านบาท)
1	ก่อสร้างอาคารทั่วไป ได้แก่ ก่อสร้างอาคารที่เป็นที่พักอาศัย บ้านเดี่ยว อาคารอยู่อาศัยรวมอาคารสูง หรือการปรับปรุงอาคารที่อยู่อาศัยเดิม ประกอบอาคารเพื่อการอยู่อาศัยสำเร็จรูป บริเวณสถานที่ก่อสร้าง	79 (9.7%)	104 (2.8%)	1	โรงแรม รีสอร์ทและห้องชุด เช่น การให้บริการอาหารและเครื่องดื่ม ที่จอดรถ บริการซักรีด สระว่ายน้ำ และห้องออกกำลังกาย สิ่งอำนวยความสะดวกด้านนันทนาการและห้องประชุม • มูลค่าทุนสูงสุด 1,040 ล้านบาท คิดเป็นร้อยละ 96.5 ของมูลค่าทุนจดทะเบียนในธุรกิจนี้	9 (1.1%)	1,078 (28.5%)
2	อสังหาริมทรัพย์ เช่น อาคารห้องชุดและที่พักอาศัย อาคารที่ไม่ใช่ที่พักอาศัย รวมทั้งอาคารจัดงาน อาคารเก็บของห้างสรรพสินค้าและศูนย์การค้า ที่ดิน	45 (5.5%)	337 (8.9%)	2	อสังหาริมทรัพย์ เช่น อาคารห้องชุดและที่พักอาศัย อาคารที่ไม่ใช่ที่พักอาศัย รวมทั้งอาคารจัดงาน อาคารเก็บของห้างสรรพสินค้าและศูนย์การค้า ที่ดิน • มูลค่าทุนสูงสุด 146 ล้านบาท คิดเป็นร้อยละ 43.3 ของมูลค่าทุนจดทะเบียนในธุรกิจนี้	45 (5.5%)	337 (8.9%)
3	ภัตตาคาร/ร้านอาหาร เช่น ร้านอาหาร ภัตตาคาร คาเฟ่ เคา์เตอร์ หรือบูธร้านอาหารแบบบริการตนเอง ร้านอาหาร/ภัตตาคาร คาเฟ่ เคา์เตอร์หรือบูธในยานพาหนะ	37 (4.5%)	281 (7.4%)	3	ภัตตาคาร/ร้านอาหาร เช่น ร้านอาหาร ภัตตาคาร คาเฟ่ เคา์เตอร์ หรือบูธร้านอาหารแบบบริการตนเอง ร้านอาหาร/ภัตตาคาร คาเฟ่ เคา์เตอร์หรือบูธในยานพาหนะ • มูลค่าทุนสูงสุด 200 ล้านบาท คิดเป็นร้อยละ 71.2 ของมูลค่าทุนจดทะเบียนในธุรกิจนี้	37 (4.5%)	281 (7.4%)
	ธุรกิจอื่น ๆ	656 (80.3%)	3,063 (80.9%)		ธุรกิจอื่น ๆ	726 (88.9%)	2,089 (55.2%)
	รวม	817	3,785		รวม	817	3,785

ภาคผนวก

หน้า

การจดทะเบียนธุรกิจ

- จำนวนและทุนจดทะเบียนธุรกิจตั้งใหม่ ก
- ธุรกิจจัดตั้งใหม่แยกตามระดับทุนจดทะเบียน ข
- จำนวนและทุนจดทะเบียนเพิ่มทุน ค
- จำนวนและทุนจดทะเบียนลดทุน ข
- จำนวนและทุนจดทะเบียนที่ดำเนินกิจการอยู่ ง
- จำนวนและทุนเลิกประกอบกิจการ จ
- จำนวนธุรกิจและทุนจัดตั้งใหม่ ปี 2552 – 2563 ฉ
- จำนวนธุรกิจและทุนเลิกประกอบกิจการ ปี 2552 - 2563 ช
- การอนุญาตและการออกหนังสือรับรองการประกอบธุรกิจของคนต่างด้าว
ตาม พ.ร.บ. ประกอบธุรกิจคนต่างด้าว พ.ศ. 2542 ซ
- การจดทะเบียนสมาคมการค้าและหอการค้า ฅ

จำนวนและทุนธุรกิจจัดตั้งใหม่ (เมษายน 2563)

ก

หน่วย : ราย : ล้านบาท

นิติบุคคล	เม.ย. 62		มี.ค. 63		เม.ย. 63		การเปลี่ยนแปลง เม.ย. 63 / มี.ค. 63				การเปลี่ยนแปลง เม.ย. 63 / เม.ย. 62			
	ราย	ทุนจดทะเบียน	ราย	ทุนจดทะเบียน	ราย	ทุนจดทะเบียน	ราย		ทุนจดทะเบียน		ราย		ทุนจดทะเบียน	
							ผลต่าง	ร้อยละ / %	ผลต่าง	ร้อยละ / %	ผลต่าง	ร้อยละ / %	ผลต่าง	ร้อยละ / %
ทั่วประเทศ														
บริษัท/ห้างหุ้นส่วน	5,936	12,795	6,064	23,706	3,992	8,227	-2,072	-34.17	-15,479	-65.30	-1,944	-32.75	-4,568	-35.70
บริษัทมหาชนจำกัด	8	2,205	2	870	4	785	2	0.00	-85	0.00	-4	0.00	-1,420	0.00
รวมทั้งสิ้น	5,944	15,000	6,066	24,576	3,996	9,012	-2,070	-34.12	-15,564	-63.33	-1,948	-32.77	-5,988	-39.92
กรุงเทพมหานคร														
บริษัท/ห้างหุ้นส่วน	1,877	5,126	1,941	14,836	1,332	3,181	-609	-31.38	-11,655	-78.56	-545	-29.04	-1,945	-37.94
บริษัทมหาชนจำกัด	5	1,010	1	450	1	10	0	0.00	-440	0.00	-4	0.00	-1,000	0.00
รวม	1,882	6,136	1,942	15,286	1,333	3,191	-609	-31.36	-12,095	-79.12	-549	-29.17	-2,945	-48.00
ภูมิภาค														
บริษัท/ห้างหุ้นส่วน	4,059	7,669	4,123	8,870	2,660	5,046	-1,463	-35.48	-3,824	-43.11	-1,399	-34.47	-2,623	-34.20
บริษัทมหาชนจำกัด	3	1,195	1	420	3	775	2	0.00	355	0.00	0	0.00	-420	0.00
รวม	4,062	8,864	4,124	9,290	2,663	5,821	-1,461	-35.43	-3,469	-37.34	-1,399	-34.44	-3,043	-34.33

จำนวนและทุนธุรกิจจัดตั้งใหม่ (มกราคม-เมษายน 2563)

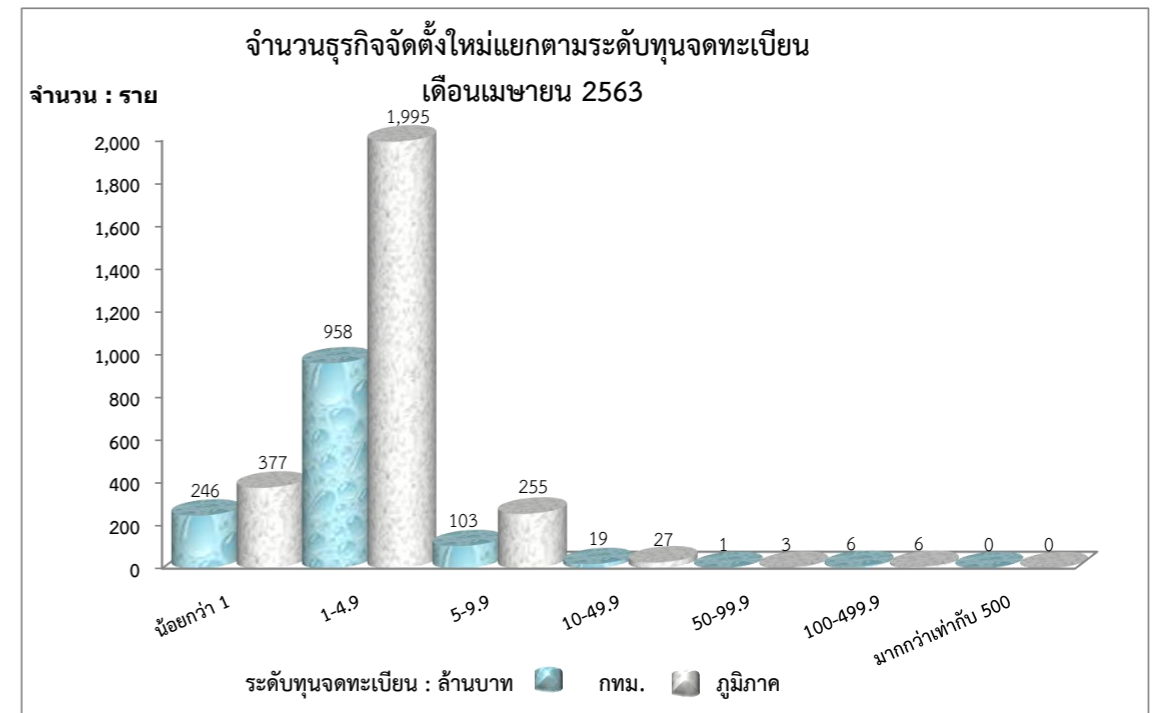
หน่วย : ราย : ล้านบาท

นิติบุคคล	ม.ค.-เม.ย. 61		ม.ค.-เม.ย. 62		ม.ค.-เม.ย. 63		การเปลี่ยนแปลง ม.ค.-เม.ย. 63 / ม.ค.-เม.ย. 62				การเปลี่ยนแปลง ม.ค.-เม.ย. 63 / ม.ค.-เม.ย. 61			
	ราย	ทุนจดทะเบียน	ราย	ทุนจดทะเบียน	ราย	ทุนจดทะเบียน	ราย		ทุนจดทะเบียน		ราย		ทุนจดทะเบียน	
							ผลต่าง	ร้อยละ / %	ผลต่าง	ร้อยละ / %	ผลต่าง	ร้อยละ / %	ผลต่าง	ร้อยละ / %
ทั่วประเทศ														
บริษัท/ห้างหุ้นส่วน	25,157	72,108	26,677	62,393	23,402	73,370	-3,275	-12.28	10,977	17.59	-1,755	-6.98	1,262	1.75
บริษัทมหาชนจำกัด	12	25,085	17	4,998	9	6,772	-8	0.00	1,774	0.00	-3	0.00	-18,313	0.00
รวมทั้งสิ้น	25,169	97,193	26,694	67,391	23,411	80,142	-3,283	-12.30	12,751	18.92	-1,758	-6.98	-17,051	-17.54
กรุงเทพมหานคร														
บริษัท/ห้างหุ้นส่วน	8,094	35,871	8,567	24,475	7,464	41,917	-1,103	-12.87	17,442	71.26	-630	-7.78	6,046	16.85
บริษัทมหาชนจำกัด	7	16,849	10	2,783	5	5,577	-5	0.00	2,794	0.00	-2	0.00	-11,272	0.00
รวม	8,101	52,720	8,577	27,258	7,469	47,494	-1,108	-12.92	20,236	74.24	-632	-7.80	-5,226	-9.91
ภูมิภาค														
บริษัท/ห้างหุ้นส่วน	17,063	36,237	18,110	37,918	15,938	31,453	-2,172	-11.99	-6,465	-17.05	-1,125	-6.59	-4,784	-13.20
บริษัทมหาชนจำกัด	5	8,236	7	2,215	4	1,195	-3	-42.86	-1,020	-46.05	-1	0.00	-7,041	0.00
รวม	17,068	44,473	18,117	40,133	15,942	32,648	-2,175	-12.01	-7,485	-18.65	-1,126	-6.60	-11,825	-26.59

ธุรกิจจัดตั้งใหม่แยกตามระดับทุนจดทะเบียน (เมษายน 2563)

หน่วย:ราย:ล้านบาท

ระดับทุนจดทะเบียน	ห้างหุ้นส่วนจำกัด/ห้างหุ้นส่วนสามัญนิติบุคคล		บริษัทจำกัด		บริษัทมหาชนจำกัด		รวม	
	ราย	ทุนจดทะเบียน	ราย	ทุนจดทะเบียน	ราย	ทุนจดทะเบียน	ราย	ทุนจดทะเบียน
ทั่วประเทศ								
น้อยกว่า 1	317	98	306	71	0	0	623	169
1-4.9	652	814	2,301	3,066	0	0	2,953	3,880
5-9.9	47	235	311	1,579	0	0	358	1,814
10-49.9	1	10	44	771	1	10	46	791
50-99.9	0	0	4	270	0	0	4	270
100-499.9	0	0	9	1,313	3	775	12	2,088
มากกว่าเท่ากับ 500	0	0	0	0	0	0	0	0
รวมทั้งสิ้น	1,017	1,157	2,975	7,070	4	785	3,996	9,012
กรุงเทพฯ								
น้อยกว่า 1	68	15	178	32	0	0	246	47
1-4.9	48	57	910	1,169	0	0	958	1,226
5-9.9	0	0	103	528	0	0	103	528
10-49.9	0	0	18	369	1	10	19	379
50-99.9	0	0	1	50	0	0	1	50
100-499.9	0	0	6	961	0	0	6	961
มากกว่าเท่ากับ 500	0	0	0	0	0	0	0	0
รวม	116	72	1,216	3,109	1	10	1,333	3,191
ภูมิภาค								
น้อยกว่า 1	249	83	128	39	0	0	377	122
1-4.9	604	757	1,391	1,897	0	0	1,995	2,654
5-9.9	47	235	208	1,051	0	0	255	1,286
10-49.9	1	10	26	402	0	0	27	412
50-99.9	0	0	3	220	0	0	3	220
100-499.9	0	0	3	352	3	775	6	1,127
มากกว่าเท่ากับ 500	0	0	0	0	0	0	0	0
รวม	901	1,085	1,759	3,961	3	775	2,663	5,821

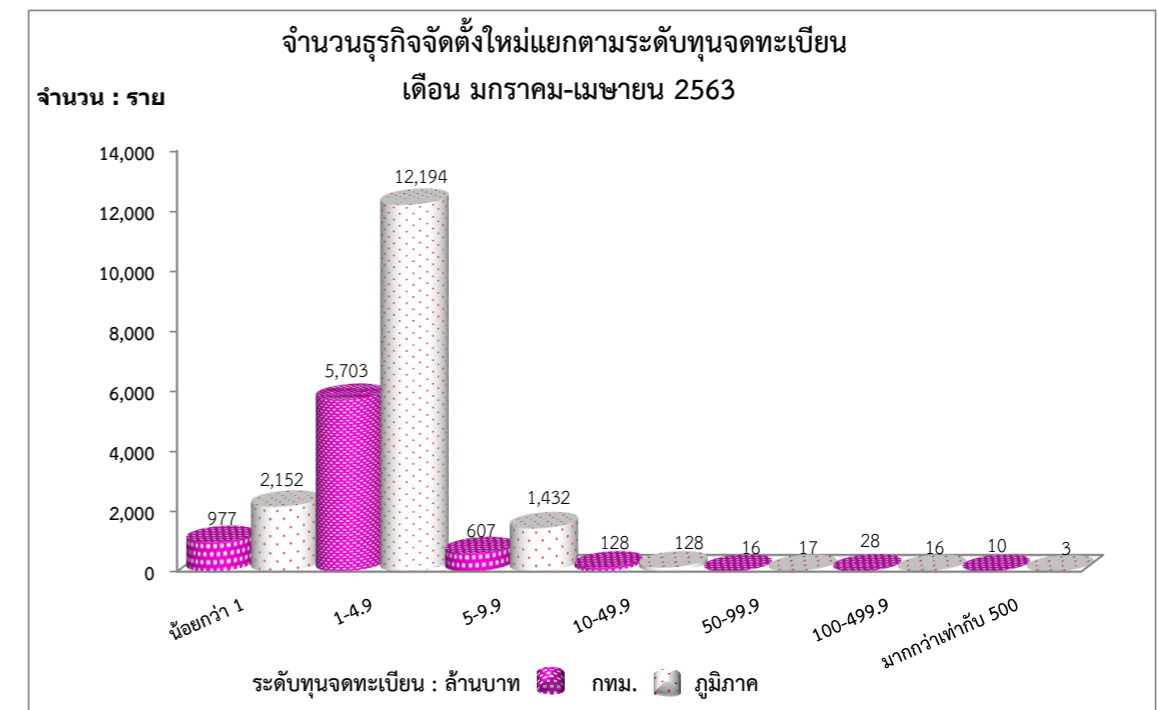


จำนวนธุรกิจจัดตั้งใหม่เดือน เม.ย. 63 มีจำนวน 3,996 ราย เมื่อพิจารณาตามระดับทุนจดทะเบียน พบว่าช่วงทุนที่ธุรกิจจัดตั้งใหม่มากที่สุดคือ ระดับทุน 1 - 4.9 ล้านบาท จำนวน 2,953 ราย แบ่งเป็น กรุงเทพฯ จำนวน 958ราย คิดเป็นร้อยละ 32 ภูมิภาค จำนวน 1,995 ราย คิดเป็นร้อยละ 68

ธุรกิจจัดตั้งใหม่แยกตามระดับทุนจดทะเบียน (มกราคม - เมษายน 2563)

หน่วย:ราย:ล้านบาท

ระดับทุนจดทะเบียน	ห้างหุ้นส่วนจำกัด/ห้างหุ้นส่วนสามัญนิติบุคคล		บริษัทจำกัด		บริษัทมหาชนจำกัด		รวม	
	ราย	ทุนจดทะเบียน	ราย	ทุนจดทะเบียน	ราย	ทุนจดทะเบียน	ราย	ทุนจดทะเบียน
ทั่วประเทศ								
น้อยกว่า 1	1,809	630	1,320	377	0	0	3,129	1,007
1-4.9	3,451	4,228	14,446	19,731	0	0	17,897	23,959
5-9.9	214	1,070	1,825	9,217	0	0	2,039	10,287
10-49.9	2	37	253	4,202	1	10	256	4,249
50-99.9	1	52	32	1,820	0	0	33	1,872
100-499.9	0	0	38	6,381	6	1,775	44	8,156
มากกว่าเท่ากับ 500	0	0	11	25,625	2	4,987	13	30,612
รวมทั้งสิ้น	5,477	6,017	17,925	67,353	9	6,772	23,411	80,142
กรุงเทพฯ								
น้อยกว่า 1	323	95	654	155	0	0	977	250
1-4.9	311	359	5,392	7,100	0	0	5,703	7,459
5-9.9	6	30	601	3,052	0	0	607	3,082
10-49.9	0	0	127	2,136	1	10	128	2,146
50-99.9	0	0	16	890	0	0	16	890
100-499.9	0	0	26	4,105	2	580	28	4,685
มากกว่าเท่ากับ 500	0	0	8	23,995	2	4,987	10	28,982
รวม	640	484	6,824	41,433	5	5,577	7,469	47,494
ภูมิภาค								
น้อยกว่า 1	1,486	535	666	222	0	0	2,152	757
1-4.9	3,140	3,869	9,054	12,631	0	0	12,194	16,500
5-9.9	208	1,040	1,224	6,165	0	0	1,432	7,205
10-49.9	2	37	126	2,066	0	0	128	2,103
50-99.9	1	52	16	930	0	0	17	982
100-499.9	0	0	12	2,276	4	1,195	16	3,471
มากกว่าเท่ากับ 500	0	0	3	1,630	0	0	3	1,630
รวม	4,837	5,533	11,101	25,920	4	1,195	15,942	32,648



จำนวนธุรกิจจัดตั้งใหม่เดือน ม.ค-เม.ย. 63 มีจำนวน 23,411 ราย เมื่อพิจารณาตามระดับทุนจดทะเบียน พบว่าช่วงทุนที่ธุรกิจจัดตั้งใหม่มากที่สุดคือ ระดับทุน 1 - 4.9 ล้านบาท จำนวน 17,897 ราย แบ่งเป็น กรุงเทพฯ จำนวน 5,703 ราย คิดเป็นร้อยละ 32 ภูมิภาค จำนวน 12,194 ราย คิดเป็นร้อยละ 68

จำนวนและทุนจดทะเบียนเพิ่มทุน (เมษายน 2563)

ค

หน่วย : ราย : ล้านบาท

นิติบุคคล	เม.ย.62		มี.ค.63		เม.ย.63		การเปลี่ยนแปลง มี.ค.63 /เม.ย.63				การเปลี่ยนแปลง เม.ย.63 / เม.ย.62			
	ราย	ทุนจดทะเบียน	ราย	ทุนจดทะเบียน	ราย	ทุนจดทะเบียน	ราย		ทุนจดทะเบียน		ราย		ทุนจดทะเบียน	
							ผลต่าง	ร้อยละ / %	ผลต่าง	ร้อยละ / %	ผลต่าง	ร้อยละ / %	ผลต่าง	ร้อยละ / %
ทั่วประเทศ														
บริษัท/ห้างหุ้นส่วน	1,340	38,856	1,538	101,459	1,025	70,309	-513	-33.36	-31,150	-30.70	-315	-23.51	31,453	80.95
บริษัทมหาชนจำกัด	15	3,960	9	34,059	12	6,410	3	33.33	-27,649	-81.18	-3	-20.00	2,450	61.87
รวมทั้งสิ้น	1,355	42,816	1,547	135,518	1,037	76,719	-510	-32.97	-58,799	-43.39	-318	-23.47	33,903	79.18
กรุงเทพมหานคร														
บริษัท/ห้างหุ้นส่วน	573	22,709	642	88,567	459	59,943	-183	-28.50	-28,624	-32.32	-114	-19.90	37,234	163.96
บริษัทมหาชนจำกัด	12	3,819	6	33,761	8	6,106	2	33.33	-27,655	-81.91	-4	-33.33	2,287	59.88
รวม	585	26,528	648	122,328	467	66,049	-181	-27.93	-56,279	-46.01	-118	-20.17	39,521	148.98
ภูมิภาค														
บริษัท/ห้างหุ้นส่วน	767	16,147	896	12,892	566	10,366	-330	-36.83	-2,526	-19.59	-201	-26.21	-5,781	-35.80
บริษัทมหาชนจำกัด	3	141	3	298	4	304	1	33.33	6	2.01	1	0.00	163	0.00
รวม	770	16,288	899	13,190	570	10,670	-329	-36.60	-2,520	-19.11	-200	-25.97	-5,618	-34.49

จำนวนและทุนจดทะเบียนเพิ่มทุน (มกราคม-เมษายน 2563)

หน่วย : ราย : ล้านบาท

นิติบุคคล	ม.ค.-เม.ย. 61		ม.ค.-เม.ย. 62		ม.ค.-เม.ย. 63		การเปลี่ยนแปลง ม.ค.-เม.ย. 63 / ม.ค.-เม.ย. 62				การเปลี่ยนแปลง ม.ค.-เม.ย.63 / ม.ค.-เม.ย.61			
	ราย	ทุนจดทะเบียน	ราย	ทุนจดทะเบียน	ราย	ทุนจดทะเบียน	ราย		ทุนจดทะเบียน		ราย		ทุนจดทะเบียน	
							ผลต่าง	ร้อยละ / %	ผลต่าง	ร้อยละ / %	ผลต่าง	ร้อยละ / %	ผลต่าง	ร้อยละ / %
ทั่วประเทศ														
บริษัท/ห้างหุ้นส่วน	5,236	456,514	5,667	192,049	5,303	234,179	-364	-6.42	42,130	21.94	67	1.28	-222,335	-48.70
บริษัทมหาชนจำกัด	46	854,175	39	48,657	32	44,601	-7	-17.95	-4,056	-8.34	-14	-30.43	-809,574	-94.78
รวมทั้งสิ้น	5,282	1,310,689	5,706	240,706	5,335	278,780	-371	-6.50	38,074	15.82	53	1.00	-1,031,909	-78.73
กรุงเทพมหานคร														
บริษัท/ห้างหุ้นส่วน	2,166	389,429	2,310	129,717	2,166	186,743	-144	-6.23	57,026	43.96	0	0.00	-202,686	-52.05
บริษัทมหาชนจำกัด	36	853,135	36	48,516	23	43,386	-13	-36.11	-5,130	-10.57	-13	-36.11	-809,749	-94.91
รวม	2,202	1,242,564	2,346	178,233	2,189	230,129	-157	-6.69	51,896	29.12	-13	-0.59	-1,012,435	-81.48
ภูมิภาค														
บริษัท/ห้างหุ้นส่วน	3,070	67,085	3,357	62,332	3,137	47,436	-220	-6.55	-14,896	-23.90	67	2.18	-19,649	-29.29
บริษัทมหาชนจำกัด	10	1,040	3	141	9	1,215	6	0.00	1,074	0.00	-1	-10.00	175	16.83
รวม	3,080	68,125	3,360	62,473	3,146	48,651	-214	-6.37	-13,822	-22.12	66	2.14	-19,474	-28.59

จำนวนและทุนจดทะเบียนลดทุน (เมษายน 2563)

๗

หน่วย : ราย : ล้านบาท

นิติบุคคล	เม.ย.62		มี.ค.63		เม.ย.63		การเปลี่ยนแปลง มี.ค.63 / เม.ย.63				การเปลี่ยนแปลง เม.ย.63 / เม.ย.62			
	ราย	ทุนจดทะเบียน	ราย	ทุนจดทะเบียน	ราย	ทุนจดทะเบียน	ราย		ทุนจดทะเบียน		ราย		ทุนจดทะเบียน	
							ผลต่าง	ร้อยละ / %	ผลต่าง	ร้อยละ / %	ผลต่าง	ร้อยละ / %	ผลต่าง	ร้อยละ / %
ทั่วประเทศ														
บริษัท/ห้างหุ้นส่วน	105	1,906	153	13,538	135	4,480	-18	-11.76	-9,058	-66.91	30	28.57	2,574	135.05
บริษัทมหาชนจำกัด	17	839	3	552	9	1,820	6	200.00	1,268	229.71	-8	-47.06	981	116.92
รวมทั้งสิ้น	122	2,745	156	14,090	144	6,300	-12	-7.69	-7,790	-55.29	22	18.03	3,555	129.51
กรุงเทพมหานคร														
บริษัท/ห้างหุ้นส่วน	46	1,182	56	11,846	62	3,196	6	10.71	-8,650	-73.02	16	34.78	2,014	170.39
บริษัทมหาชนจำกัด	13	437	2	431	8	1,820	6	300.00	1,389	322.27	-5	-38.46	1,383	316.48
รวม	59	1,619	58	12,277	70	5,016	12	20.69	-7,261	-59.14	11	18.64	3,397	209.82
ภูมิภาค														
บริษัท/ห้างหุ้นส่วน	59	724	97	1,692	73	1,284	-24	-24.74	-408	-24.11	14	23.73	560	77.35
บริษัทมหาชนจำกัด	4	402	1	121	1	0	0	0.00	-121	0.00	-3	0.00	-402	0.00
รวม	63	1,126	98	1,813	74	1,284	-24	-24.49	-529	-29.18	11	17.46	158	14.03

จำนวนและทุนจดทะเบียนลดทุน (มกราคม-เมษายน 2563)

หน่วย : ราย : ล้านบาท

นิติบุคคล	ม.ค.-เม.ย. 61		ม.ค.-เม.ย. 62		ม.ค.-เม.ย. 63		การเปลี่ยนแปลง ม.ค.-เม.ย. 63 / ม.ค.-เม.ย. 62				การเปลี่ยนแปลง ม.ค.-เม.ย. 63 / ม.ค.-เม.ย. 61			
	ราย	ทุนจดทะเบียน	ราย	ทุนจดทะเบียน	ราย	ทุนจดทะเบียน	ราย		ทุนจดทะเบียน		ราย		ทุนจดทะเบียน	
							ผลต่าง	ร้อยละ / %	ผลต่าง	ร้อยละ / %	ผลต่าง	ร้อยละ / %	ผลต่าง	ร้อยละ / %
ทั่วประเทศ														
บริษัท/ห้างหุ้นส่วน	605	22,863	500	32,768	573	44,655	73	14.60	11,887	36.28	-32	-5.29	21,792	95.32
บริษัทมหาชนจำกัด	35	31,917	31	139,892	21	5,927	-10	-32.26	-133,965	-95.76	-14	-40.00	-25,990	-81.43
รวมทั้งสิ้น	640	54,780	531	172,660	594	50,582	63	11.86	-122,078	-70.70	-46	-7.19	-4,198	-7.66
กรุงเทพมหานคร														
บริษัท/ห้างหุ้นส่วน	218	14,049	206	28,367	212	33,576	6	2.91	5,209	18.36	-6	-2.75	19,527	138.99
บริษัทมหาชนจำกัด	28	28,301	27	139,490	17	5,663	-10	-37.04	-133,827	-95.94	-11	-39.29	-22,638	-79.99
รวม	246	42,350	233	167,857	229	39,239	-4	-1.72	-128,618	-76.62	-17	-6.91	-3,111	-7.35
ภูมิภาค														
บริษัท/ห้างหุ้นส่วน	387	8,814	294	4,401	361	11,079	67	22.79	6,678	151.74	-26	-6.72	2,265	25.70
บริษัทมหาชนจำกัด	7	3,616	4	402	4	264	0	0.00	-138	0.00	-3	0.00	-3,352	0.00
รวม	394	12,430	298	4,803	365	11,343	67	22.48	6,540	136.16	-29	-7.36	-1,087	-8.74

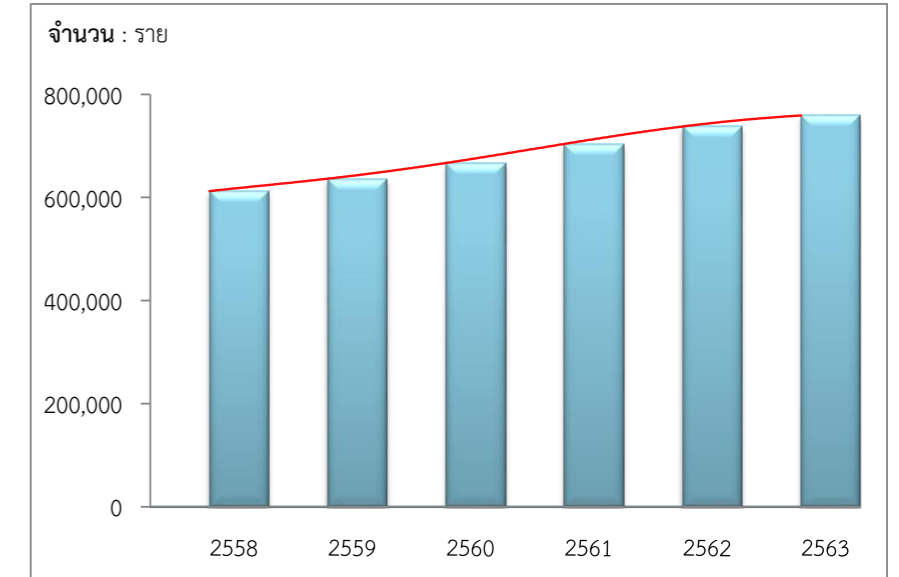
จำนวนธุรกิจคงอยู่ ปี 2558 - 2563 (เมษายน)

หน่วย : ราย

ปี \ เดือน	ม.ค.	ก.พ.	มี.ค.	เม.ย.	พ.ค.	มิ.ย.	ก.ค.	ส.ค.	ก.ย.	ต.ค.	พ.ย.	ธ.ค.	เฉลี่ยต่อเดือน
2563	751,662	757,178	762,229	765,345									759,104
2562	718,777	724,454	730,158	734,983	739,288	737,252	739,922	743,955	743,073	746,504	748,942	746,298	737,801
2561	685,718	691,227	696,852	699,511	703,770	704,249	706,192	710,587	710,944	711,478	714,478	712,939	703,995
2560	649,523	654,332	659,766	661,998	666,292	665,618	669,296	670,513	671,540	675,601	679,805	680,269	667,046
2559	621,692	626,299	631,195	634,227	637,206	635,024	637,200	641,400	639,907	643,268	646,460	644,759	636,553
2558	598,462	602,976	607,433	610,195	613,509	612,177	614,968	617,851	615,510	618,382	620,157	617,504	612,427
เฉลี่ย	670,972	676,078	681,272	684,377	672,013	670,864	673,516	676,861	676,195	679,047	681,968	680,354	

หมายเหตุ : การจัดเก็บข้อมูลธุรกิจคงอยู่รายเดือนกรมเริ่มจัดเก็บสถิติเมื่อปี 2558

จำนวนธุรกิจคงอยู่เฉลี่ยต่อเดือน ปี 2558 - 2563



ธุรกิจคงอยู่ทั่วประเทศในเดือน เม.ย.63 มีจำนวน 765,345 ราย เฉลี่ยต่อเดือนในปี 2563 จำนวน 759,104 ราย

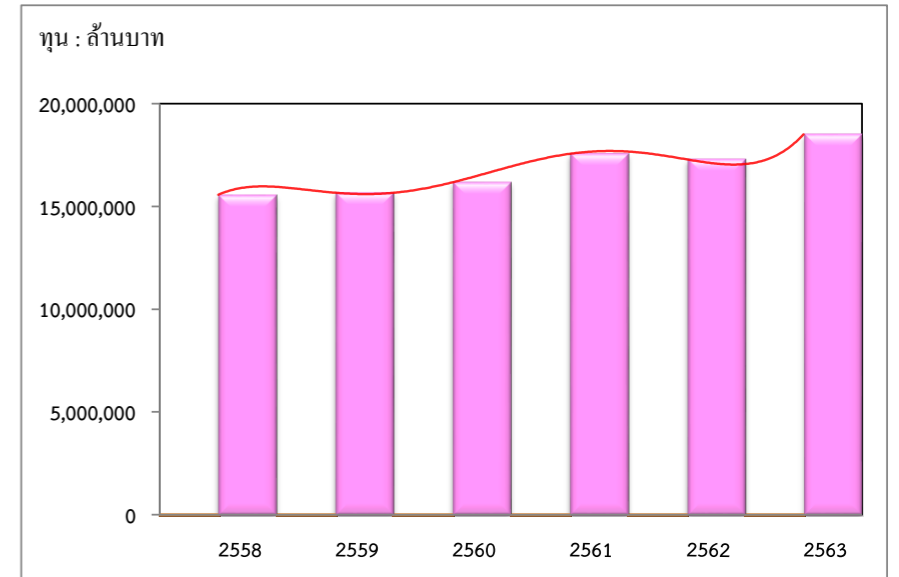
มูลค่าทุนจดทะเบียนธุรกิจคงอยู่ ปี 2558 - 2563 (เมษายน)

หน่วย : ล้านบาท

ปี \ เดือน	ม.ค.	ก.พ.	มี.ค.	เม.ย.	พ.ค.	มิ.ย.	ก.ค.	ส.ค.	ก.ย.	ต.ค.	พ.ย.	ธ.ค.	เฉลี่ยต่อเดือน
2563	18,401,818	18,428,925	18,559,375	18,630,695									18,505,203
2562	16,565,139	16,630,114	16,591,012	16,638,230	16,731,480	16,788,898	16,855,599	17,895,961	18,000,753	18,180,378	18,244,796	18,371,430	17,291,149
2561	17,167,032	17,241,225	17,307,168	17,559,656	17,666,874	17,786,992	17,851,407	17,996,319	18,013,831	17,790,681	17,771,760	16,524,883	17,556,486
2560	15,928,793	16,016,724	16,070,485	16,101,839	16,146,334	16,218,132	16,654,765	16,733,191	15,873,689	15,947,890	16,068,886	16,278,405	16,169,928
2559	15,500,576	15,634,963	15,707,522	15,583,451	15,656,718	15,643,850	15,608,307	15,650,994	15,666,127	15,709,137	15,770,605	15,863,069	15,666,277
2558	15,553,022	15,912,749	15,673,500	15,698,406	15,667,756	15,652,263	15,497,315	15,532,300	15,342,583	15,408,220	15,378,435	15,460,137	15,564,724
เฉลี่ย	16,519,397	16,644,117	16,651,510	16,702,046	16,373,832	16,418,027	16,493,479	16,761,753	16,579,397	16,607,261	16,646,896	16,499,585	

หมายเหตุ : การจัดเก็บข้อมูลธุรกิจคงอยู่รายเดือนกรมเริ่มจัดเก็บสถิติเมื่อปี 2558

มูลค่าทุนจดทะเบียนธุรกิจคงอยู่เฉลี่ยต่อเดือน ปี 2558 - 2563



มูลค่าทุนธุรกิจคงอยู่ทั่วประเทศในเดือน เม.ย.63 มีจำนวน 18,630,695 ล้านบาท เฉลี่ยต่อเดือนในปี 2563 จำนวน 18,505,203 ล้านบาท

จำนวนและทุนธุรกิจเล็กประกอบกิจการ (เมษายน 2563)

จ

หน่วย : ราย : ล้านบาท

นิติบุคคล	เม.ย.62		มี.ค.63		เม.ย.63		การเปลี่ยนแปลง เม.ย.63 / มี.ค.63				การเปลี่ยนแปลง เม.ย.63 / เม.ย.62			
	ราย	ทุนจดทะเบียน	ราย	ทุนจดทะเบียน	ราย	ทุนจดทะเบียน	ราย		ทุนจดทะเบียน		ราย		ทุนจดทะเบียน	
							ผลต่าง	ร้อยละ / %	ผลต่าง	ร้อยละ / %	ผลต่าง	ร้อยละ / %	ผลต่าง	ร้อยละ / %
ทั่วประเทศ														
บริษัท/ห้างหุ้นส่วน	985	3,830	947	4,529	817	3,785	-130	-13.73	-744	-16.43	-168	-17.06	-45	-1.17
บริษัทมหาชนจำกัด	0	0	0	0	0	0	0	0.00	0	0.00	0	0.00	0	0.00
รวมทั้งสิ้น	985	3,830	947	4,529	817	3,785	-130	-13.73	-744	-16.43	-168	-17.06	-45	-1.17
กรุงเทพมหานคร														
บริษัท/ห้างหุ้นส่วน	333	1,927	271	2,045	231	2,331	-40	-14.76	286	13.99	-102	-30.63	404	20.97
บริษัทมหาชนจำกัด	0	0	0	0	0	0	0	0.00	0	0.00	0	0.00	0	0.00
รวม	333	1,927	271	2,045	231	2,331	-40	-14.76	286	13.99	-102	-30.63	404	20.97
ภูมิภาค														
บริษัท/ห้างหุ้นส่วน	652	1,903	676	2,484	586	1,454	-90	-13.31	-1,030	-41.47	-66	-10.12	-449	-23.59
บริษัทมหาชนจำกัด	0	0	0	0	0	0	0	0.00	0	0.00	0	0.00	0	0.00
รวม	652	1,903	676	2,484	586	1,454	-90	-13.31	-1,030	-41.47	-66	-10.12	-449	-23.59

จำนวนและทุนธุรกิจเล็กประกอบกิจการ (มกราคม-เมษายน 2563)

หน่วย : ราย : ล้านบาท

นิติบุคคล	ม.ค.-เม.ย.61		ม.ค.-เม.ย. 62		ม.ค.-เม.ย. 63		การเปลี่ยนแปลง ม.ค.-เม.ย. 63 / ม.ค.-เม.ย. 62				การเปลี่ยนแปลง ม.ค.-เม.ย. 63 / ม.ค.-เม.ย. 61			
	ราย	ทุนจดทะเบียน	ราย	ทุนจดทะเบียน	ราย	ทุนจดทะเบียน	ราย		ทุนจดทะเบียน		ราย		ทุนจดทะเบียน	
							ผลต่าง	ร้อยละ / %	ผลต่าง	ร้อยละ / %	ผลต่าง	ร้อยละ / %	ผลต่าง	ร้อยละ / %
ทั่วประเทศ														
บริษัท/ห้างหุ้นส่วน	3,883	26,410	4,272	13,823	3,986	18,240	-286	-6.69	4,417	31.95	103	2.65	-8,170	-30.94
บริษัทมหาชนจำกัด	0	0	1	2	0	0	-1	0.00	-2	0.00	0	0.00	0	0.00
รวมทั้งสิ้น	3,883	26,410	4,273	13,825	3,986	18,240	-287	-6.72	4,415	31.93	103	2.65	-8,170	-30.94
กรุงเทพมหานคร														
บริษัท/ห้างหุ้นส่วน	1,249	19,477	1,431	6,117	1,245	11,195	-186	-13.00	5,078	83.01	-4	-0.32	-8,282	-42.52
บริษัทมหาชนจำกัด	0	0	1	2	0	0	-1	-100.00	-2	-100.00	0	0.00	0	0.00
รวม	1,249	19,477	1,432	6,119	1,245	11,195	-187	-13.06	5,076	82.95	-4	-0.32	-8,282	-42.52
ภูมิภาค														
บริษัท/ห้างหุ้นส่วน	2,634	6,933	2,841	7,706	2,741	7,045	-100	-3.52	-661	-8.58	107	4.06	112	1.62
บริษัทมหาชนจำกัด	0	0	0	0	0	0	0	0.00	0	0.00	0	0.00	0	0.00
รวม	2,634	6,933	2,841	7,706	2,741	7,045	-100	-3.52	-661	-8.58	107	4.06	112	1.62

จำนวนธุรกิจจัดตั้งใหม่ ปี 2554 - 2563 (มกราคม-เมษายน)

หน่วย : ราย

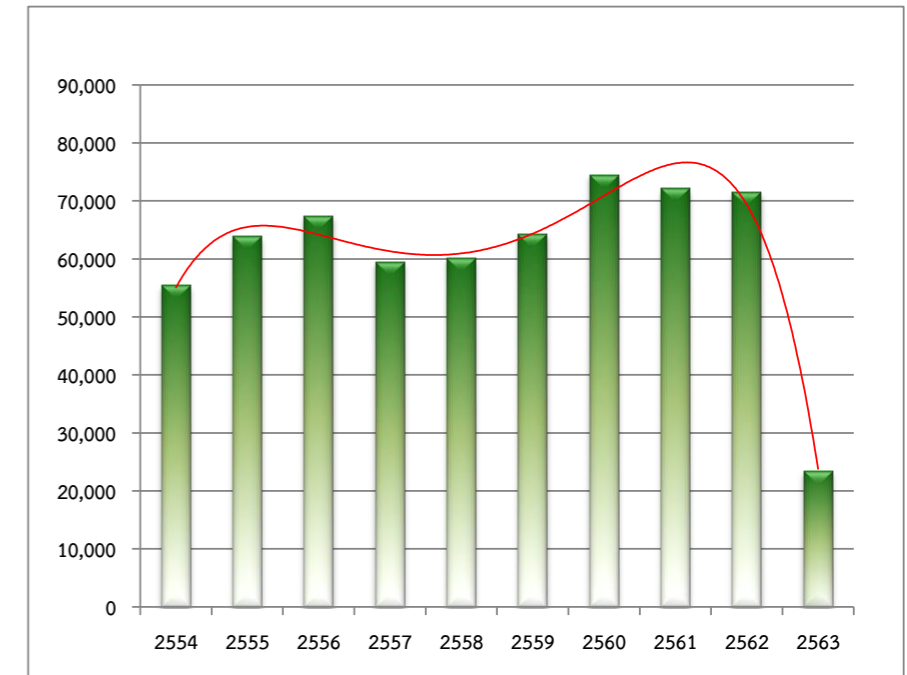
ปี	เดือน												รวม	เพิ่มขึ้น/ ลดลง	คิดเป็น ร้อยละ	เฉลี่ยต่อ เดือน
	ม.ค.	ก.พ.	มี.ค.	เม.ย.	พ.ค.	มิ.ย.	ก.ค.	ส.ค.	ก.ย.	ต.ค.	พ.ย.	ธ.ค.				
2563 (ม.ค.-เม.ย.)	6,942	6,407	6,066	3,996									23,411	-3,283	-12	5,853
2562 (ม.ค.-เม.ย.)	7,311	6,563	6,876	5,944									26,694			6,674
2562	7,311	6,563	6,876	5,944	5,942	5,586	6,459	5,973	6,954	5,751	4,968	3,158	71,485	-624	-1	5,957
2561	6,965	6,356	6,728	5,120	5,865	6,514	5,964	6,446	6,313	6,197	5,539	4,102	72,109	-2,408	-3	6,009
2560	6,279	5,751	6,772	4,783	5,832	6,525	5,979	7,159	6,532	6,003	6,597	6,305	74,517	10,229	16	6,210
2559	5,749	5,598	6,176	3,987	4,366	5,916	4,919	6,200	6,076	5,092	5,799	4,410	64,288	4,141	7	5,357
2558	5,980	5,631	5,698	4,564	4,523	5,161	5,388	4,912	5,302	5,231	4,520	3,237	60,147	679	1	5,012
2557	5,317	4,854	5,248	4,265	4,583	5,199	5,592	5,204	6,079	5,384	4,422	3,321	59,468	-7,834	-12	4,956
2556	8,184	5,736	5,753	4,781	6,175	5,753	6,403	6,330	5,622	5,262	4,397	2,906	67,302	3,457	5	5,609
2555	5,087	5,747	5,431	4,041	4,906	4,844	5,621	5,584	5,472	6,114	6,458	4,540	63,845	8,446	15	5,320
2554	5,307	5,091	5,742	5,098	4,862	5,432	4,746	5,014	5,094	3,523	2,940	2,550	55,399	4,623	9	4,617
เฉลี่ย	6,312	5,773	6,721	5,175	5,228	5,659	5,675	5,869	5,938	5,395	5,071	3,837				

จัดตั้งสูงสุดในรอบ 10 ปี

จัดตั้งสูงสุดในรอบปี

จำนวนธุรกิจจัดตั้งใหม่ ปี 2554- 2563

จ



ธุรกิจจัดตั้งใหม่รายเดือนทั่วประเทศในเดือน เม.ย.63 มีจำนวน 3,996 ราย ลดลง จำนวน 2,070 ราย คิดเป็นร้อยละ 34 เมื่อเทียบกับเดือน มี.ค. 63

ทุนจดทะเบียนธุรกิจจัดตั้งใหม่ ปี 2554 - 2563 (มกราคม-เมษายน)

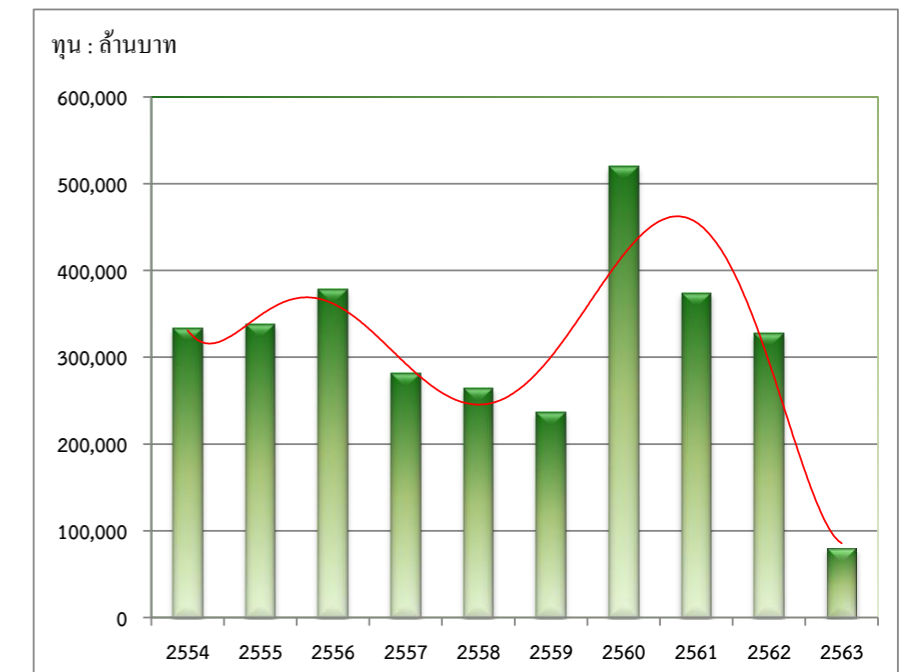
หน่วย : ล้านบาท

ปี	เดือน												รวม	เพิ่มขึ้น/ ลดลง	คิดเป็น ร้อยละ	เฉลี่ยต่อ เดือน
	ม.ค.	ก.พ.	มี.ค.	เม.ย.	พ.ค.	มิ.ย.	ก.ค.	ส.ค.	ก.ย.	ต.ค.	พ.ย.	ธ.ค.				
2563 (ม.ค.-เม.ย.)	16,256	30,298	24,576	9,012									80,142	12,751	19	20,036
2562 (ม.ค.-เม.ย.)	17,693	16,858	17,840	15,000									67,391			16,848
2562	17,693	16,858	17,840	15,000	35,218	15,147	22,866	17,172	28,315	98,509	21,395	21,451	327,464	-46,820	-13	27,289
2561	17,940	17,636	25,255	36,362	21,090	24,589	26,354	23,233	48,027	19,962	75,167	38,669	374,284	-145,406	-28	31,190
2560	16,492	26,989	26,641	21,832	31,411	40,916	21,258	47,354	31,628	39,723	68,462	146,984	519,690	282,915	119	43,308
2559	28,196	22,026	27,307	12,480	18,773	17,802	15,425	19,361	22,429	14,720	16,004	22,252	236,775	-27,497	-10	19,731
2558	18,620	14,815	16,092	14,822	17,532	11,905	20,277	13,240	45,515	21,085	15,724	54,645	264,272	-16,851	-6	22,023
2557	29,640	18,532	15,416	17,289	20,283	17,601	17,075	27,613	30,111	20,266	35,910	31,387	281,123	-97,669	-26	23,427
2556	40,758	35,765	20,560	72,938	19,841	30,552	30,724	30,970	18,330	19,092	25,449	33,813	378,792	40,811	12	31,566
2555	17,446	29,760	37,010	14,105	24,078	58,095	26,125	28,993	16,975	37,917	30,688	16,789	337,981	4,671	1	28,165
2554	16,900	12,868	18,602	15,257	69,512	22,422	22,958	45,548	20,783	60,237	17,001	11,222	333,310	14,040	4	27,776
เฉลี่ย	21,994	22,555	25,478	25,455	28,638	26,559	22,562	28,165	29,124	36,835	33,978	41,912				

จัดตั้งสูงสุดในรอบ 10 ปี

จัดตั้งสูงสุดในรอบปี

ทุนจดทะเบียนธุรกิจจัดตั้งใหม่ปี 2554 - 2563



ธุรกิจจัดตั้งใหม่รายเดือนทั่วประเทศในเดือน เม.ย. 63 มีมูลค่าทุน 9,012 ล้านบาท ลดลง 15,564 ล้านบาท คิดเป็นร้อยละ 63 เมื่อเทียบกับเดือน มี.ค. 63

จำนวนธุรกิจเล็กประกอบกิจการ ปี 2554 - 2563 (มกราคม-เมษายน)

หน่วย : ราย

ปี	เดือน	ม.ค.	ก.พ.	มี.ค.	เม.ย.	พ.ค.	มิ.ย.	ก.ค.	ส.ค.	ก.ย.	ต.ค.	พ.ย.	ธ.ค.	รวม	เพิ่มขึ้น/ ลดลง	คิดเป็น ร้อยละ	เฉลี่ยต่อ เดือน
2563 (ม.ค.-เม.ย.)		1,407	815	947	817									3,986	-287	-7	997
2562 (ม.ค.-เม.ย.)		1,401	812	1,075	985									4,273			1,068
2562		1,401	812	1,075	985	1,130	1,264	1,594	1,755	1,938	2,116	2,393	5,666	22,129	354	2	1,844
2561		1,350	810	928	795	1,014	1,392	1,688	1,740	1,899	2,166	2,482	5,511	21,775	331	2	1,815
2560		1,157	657	1,167	878	1,074	1,548	1,626	1,755	1,717	1,797	2,306	5,762	21,444	506	2	1,787
2559		1,469	922	1,183	897	971	1,392	1,405	1,747	1,849	1,588	2,397	5,118	20,938	-1,638	-7	1,745
2558		1,380	1,113	1,181	925	977	1,322	1,544	1,542	1,878	2,187	2,722	5,805	22,576	3,608	19	1,881
2557		1,420	644	830	837	833	1,286	1,477	1,236	1,643	1,641	2,081	5,040	18,968	1,533	9	1,581
2556		1,202	664	831	697	827	1,170	1,400	1,248	1,450	1,581	1,783	4,582	17,435	499	3	1,453
2555		1,094	770	923	797	948	1,045	1,402	1,354	1,382	1,623	1,760	3,838	16,936	2,858	20	1,411
2554		1,128	639	787	562	681	1,079	1,061	1,204	1,234	974	1,020	3,709	14,078	6,712	91	1,173
เฉลี่ย		1,301	785	1,095	910	939	1,278	1,466	1,509	1,666	1,741	2,105	5,003				

ธุรกิจเล็กประกอบกิจการสูงสุดในรอบ 10 ปี

ธุรกิจเล็กประกอบกิจการสูงสุดในรอบปี

มูลค่าทุนธุรกิจเล็กประกอบกิจการ ปี 2554 - 2563 (มกราคม-เมษายน)

หน่วย : ล้านบาท

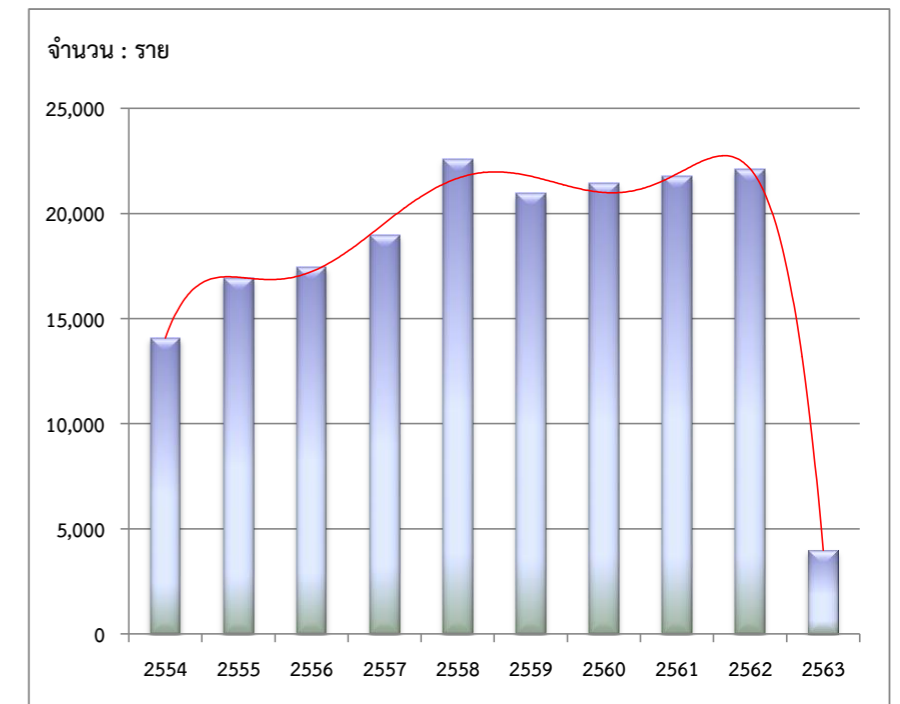
ปี	เดือน	ม.ค.	ก.พ.	มี.ค.	เม.ย.	พ.ค.	มิ.ย.	ก.ค.	ส.ค.	ก.ย.	ต.ค.	พ.ย.	ธ.ค.	รวม	เพิ่มขึ้น/ ลดลง	คิดเป็น ร้อยละ	เฉลี่ยต่อ เดือน
2563 (ม.ค.-เม.ย.)		3,900	6,026	4,529	3,785									18,240	4,415	32	4,560
2562 (ม.ค.-เม.ย.)		4,462	2,531	3,002	3,830									13,825			3,456
2562		4,462	2,531	3,002	3,830	3,538	4,973	8,279	28,933	15,361	8,050	7,409	21,729	112,097	11,348	11	9,341
2561		5,563	9,785	3,169	7,893	4,432	8,486	6,282	10,156	6,555	10,088	8,754	19,586	100,749	-1,042	-1	8,396
2560		2,856	2,565	3,643	3,952	10,432	8,084	5,997	7,845	10,503	10,030	7,518	28,366	101,791	-46,673	-31	8,483
2559		9,629	27,056	12,805	3,553	2,874	10,168	15,031	6,982	13,777	13,987	8,229	24,373	148,464	-19,802	-12	12,372
2558		3,931	1,904	3,115	3,997	2,021	26,925	6,676	5,520	5,167	5,581	87,393	16,036	168,266	92,289	121	14,022
2557		3,877	4,741	2,572	3,804	3,331	5,874	5,441	6,383	5,806	10,720	9,184	14,244	75,977	-22,759	-23	6,331
2556		3,036	1,692	4,505	1,616	4,501	7,390	8,263	29,973	7,468	5,040	11,820	13,432	98,736	34,784	54	8,228
2555		2,467	3,623	3,329	2,793	4,520	3,642	4,398	6,005	4,923	6,590	8,481	13,181	63,952	-25,438	-28	5,329
2554		2,852	2,852	3,470	2,606	3,326	6,010	5,724	9,776	7,565	4,774	5,347	35,088	89,390	55,131	161	7,449
เฉลี่ย		4,257	6,278	4,904	4,203	4,331	9,061	7,343	12,397	8,569	8,318	17,126	20,671				

ธุรกิจเล็กประกอบกิจการสูงสุดในรอบ 10 ปี

ธุรกิจเล็กประกอบกิจการสูงสุดในรอบปี

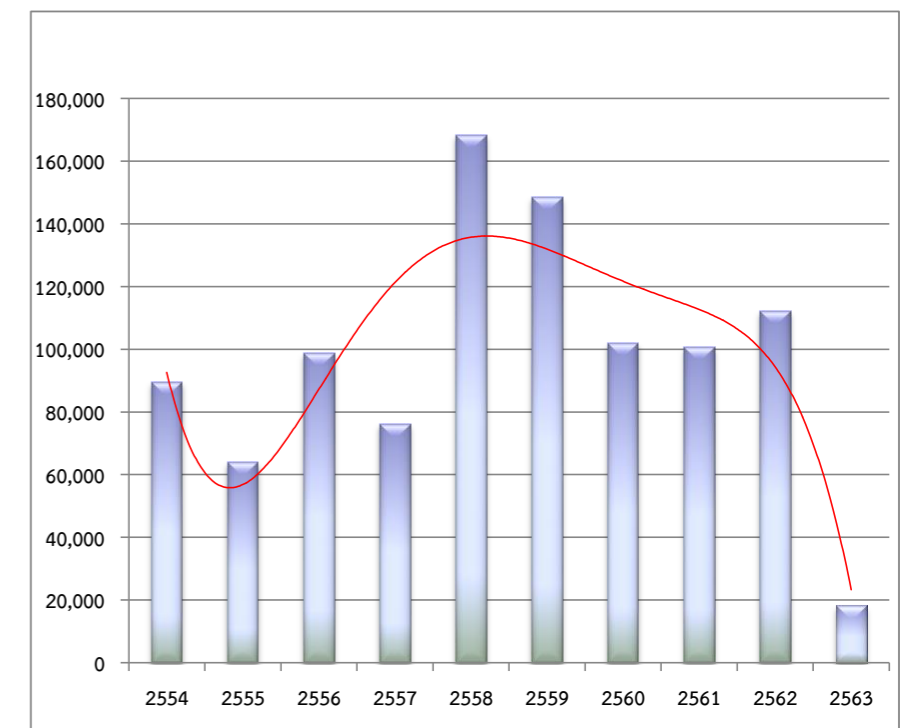
จำนวนธุรกิจเล็กประกอบกิจการ ปี 2554- 2563

ช



การจดทะเบียนเล็กประกอบกิจการรายเดือนทั่วประเทศในเดือน เม.ย. 63 มีจำนวน 817 ราย ลดลง 130 ราย คิดเป็นร้อยละ 14 เมื่อเทียบกับเดือน มี.ค. 63

มูลค่าทุนธุรกิจเล็กประกอบกิจการ ปี 2554 - 2563



มูลค่าทุนธุรกิจที่เล็กประกอบกิจการ รายเดือนทั่วประเทศในเดือน เม.ย.63 มีจำนวน 3,785 ล้านบาท ลดลง 744 ล้านบาท คิดเป็นร้อยละ 16 เมื่อเทียบกับเดือน มี.ค 63

การอนุญาตและการออกหนังสือรับรองการประกอบธุรกิจของคนต่างด้าว
ตามพระราชบัญญัติการประกอบธุรกิจของคนต่างด้าว พ.ศ. 2542
ตั้งแต่ 3 มีนาคม 2543 - 30 เมษายน 2563

ช

หน่วย: ราย

ลำดับ	ประเภทธุรกิจ	การอนุญาตให้คนต่างด้าวประกอบธุรกิจตามพระราชบัญญัติการประกอบธุรกิจของคนต่างด้าว												หนังสือรับรอง				
		ประเทศที่เข้ามาลงทุน												ได้รับสิทธิตาม สนธิสัญญาไทย- อเมริกัน	ได้รับสิทธิตาม ความตกลง การค้าเสรี ไทย- ออสเตรเลีย	ได้รับการ ส่งเสริมการ ลงทุนจาก BOI -การนิคมฯ	ได้รับสิทธิตาม ความตกลง หุ้นส่วน เศรษฐกิจ ไทย-ญี่ปุ่น	รวม
		ญี่ปุ่น	สิงคโปร์	ฮ่องกง	เยอรมนี	เนเธอร์แลนด์	ฝรั่งเศส	สาธารณรัฐ เกาหลี	สหราชอาณาจักร	จีน	สหรัฐ อเมริกา	* อื่นๆ	รวม					
1	* ธุรกิจบริการ	1,153	390	143	97	184	66	51	68	89	63	424	2,728	686	1	2,860	3	3,550
2	สำนักงานผู้แทน สำนักงานภูมิภาค	432	294	121	84	17	55	60	54	43	46	275	1,481	0	0	0	0	0
3	ก่อสร้าง บริการทางวิศวกรรม และบริการเป็นที่ปรึกษาโครงการให้ภาครัฐ	259	34	12	40	5	34	46	26	40	10	105	611	72	0	546	0	618
4	นายหน้าหรือตัวแทนค้าปลีกค้าส่ง และบริการที่เกี่ยวข้อง	246	89	17	55	21	11	14	11	15	5	122	606	0	0	0	0	0
5	บริการทางบัญชี บริการทางกฎหมาย	77	23	7	12	13	3	0	3	1	4	36	179	73	0	6	0	79
6	* ธุรกิจอื่นๆ	17	16	2	1	5	1	4	0	3	2	8	59	221	0	131	0	352
7	นายหน้าตัวแทนและบริการที่เกี่ยวข้อง	0	0	0	0	0	0	0	0	0	0	0	0	200	0	1	0	201
8	การค้าปลีก ค้าส่ง	0	0	0	0	0	0	0	0	0	0	0	0	632	0	1,252	0	1,884
รวม		2,184	846	302	289	245	170	175	162	191	130	970	5,664	1,884	1	4,796	3	6,684

หมายเหตุ

- ธุรกิจบริการ ได้แก่ การให้กู้ยืมเงินแก่บริษัทในเครือบริการให้เช่า ให้เช่าแบบลีสซิ่งให้เช่าซื้อทรัพย์สินบริการซ่อมแซมสินค้าเฉพาะยี่ห้อ/รับจ้างผลิตแม่พิมพ์ ชิ้นส่วนอะไหล่ยานยนต์ บริการดัดแปลงสำนักงานปฏิบัติการภูมิภาค และให้คำปรึกษาแนะนำ
- ธุรกิจอื่นๆ ได้แก่ การขายทอดตลาด การทำกิจการโฆษณา/บริการทางสถาปัตยกรรม การทำกิจการโฆษณา การทำกิจการโรงแรม การนำเที่ยว การขายอาหารหรือเครื่องดื่ม
- นิติบุคคลที่จดทะเบียนในประเทศอื่นๆ ได้แก่ สวิตเซอร์แลนด์ มาเลเซีย และออสเตรเลีย เป็นต้น

การจดทะเบียนสมาคมการค้าและหอการค้า (เมษายน 2563)

ณ

ประเภทธุรกิจ	ปีที่จดทะเบียน 2509 - 2562	2563 (ม.ค. - เม.ย.)				พื้นที่ตั้งสมาคมการค้าตั้งใหม่เดือน เมษายน 2563
	คงอยู่	จัดตั้งใหม่	เลิก	โอนย้าย	คงอยู่	
ทั่วประเทศ						ในเดือนเมษายน 2563 มีสมาคมการค้าตั้งใหม่ จำนวน 15 ราย แบ่งเป็นประเภทธุรกิจดังนี้ :- <ul style="list-style-type: none"> ● ตั้งอยู่ในกรุงเทพฯ จำนวน 10 ราย คือ <ul style="list-style-type: none"> - ธุรกิจการค้าและอุตสาหกรรม 1 ราย - ธุรกิจสลาก 9 ราย ● ตั้งอยู่ในภูมิภาค จำนวน 5 ราย คือ <ul style="list-style-type: none"> - ธุรกิจสลาก 5 ราย
หอการค้า	116	1	0	0	117	
สมาคมการค้า	2,897	26	1	0	2,922	
รวมทั้งสิ้น	3,013	27	1	0	3,039	
กรุงเทพฯ						
หอการค้า	40	1	0	0	41	
สมาคมการค้า	998	16	0	12	1,026	
รวม	1,038	17	0	12	1,067	
ส่วนภูมิภาค						
หอการค้า	76	0	0	0	76	
สมาคมการค้า	1,899	10	1	-12	1,896	
รวม	1,975	10	1	-12	1,972	
การจดทะเบียนสมาคมการค้าแยกตามภูมิภาค ปีที่จดทะเบียน 2509 - 2563						
ประเภทธุรกิจ	ปีที่จดทะเบียน 2509 - 2562	2563 (ม.ค.-เม.ย.)				
	คงอยู่	จัดตั้งใหม่	เลิก	โอนย้าย	คงอยู่	
กรุงเทพฯ	998	16	0	12	1,026	
ภาคกลาง	1,256	6	1	-30	1,231	
ภาคตะวันออก	91	1	0	1	93	
ภาคตะวันออกเฉียงเหนือ	307	2	0	17	326	
ภาคเหนือ	163	1	0	0	164	
ภาคใต้	82	0	0	0	82	
ทั่วประเทศ	2,897	26	1	0	2,922	

หมายเหตุ : หอการค้าต่างจังหวัดต้องจัดตั้งใหม่ตามกฎหมาย จังหวัดละ 1 หอ ดังนั้นในต่างจังหวัด จะมี 76 หอ ในกรุงเทพฯ มี 41 หอ แบ่งออกเป็น หอการค้าไทย 1 หอ สภาหอการค้าแห่งประเทศไทย 1 หอ และหอการค้าต่างประเทศ 39 หอ



๑๐๐ ปี
กระทรวงพาณิชย์
สถาปนา พ.ศ. ๒๔๖๓

กองข้อมูลธุรกิจ

ส่วนวิเคราะห์ประมวลผลธุรกิจ
statistic.dbd@gmail.com

0 2547 4376 หรือ 0 2547 4376



 1570
Call Center
www.dbd.go.th

DBD
กรมพัฒนาธุรกิจการค้า
Department of Business Development