



กรมพัฒนาธุรกิจการค้า  
Department of Business Development

Business Registration  
Statistics

การจดทะเบียนธุรกิจ  
ประจำเดือน  
มกราคม 2563





**ข้อมูลการจดทะเบียนธุรกิจ  
เดือนมกราคม 2563**

# สารบัญ

หน้า

## บทสรุปการจดทะเบียนธุรกิจเดือนมกราคม 2563

1

## 1. การจัดตั้งธุรกิจใหม่

4

### 1.1 ธุรกิจที่จัดตั้งใหม่

5

- จำนวนจัดตั้งธุรกิจใหม่สูงสุด (3 อันดับแรก)
- ทุนจดทะเบียนจัดตั้งธุรกิจใหม่สูงสุด (3 อันดับแรก)

### 1.2 การจดทะเบียนธุรกิจจัดตั้งใหม่สูงสุดแบ่งตามจังหวัดที่ตั้ง และธุรกิจเด่นในจังหวัด

6

### 1.3 การจดทะเบียนธุรกิจจัดตั้งใหม่สูงสุดแบ่งตามที่ตั้ง และธุรกิจเด่นในภาค

7

### 1.4 การจดทะเบียนธุรกิจจัดตั้งใหม่ที่เด่นประจำเดือน

8

#### 1.4.1 ธุรกิจก่อสร้างอาคารทั่วไป

9

#### 1.4.2 ธุรกิจอสังหาริมทรัพย์

9

#### 1.4.3 ธุรกิจภัตตาคาร/ร้านอาหาร

10

#### 1.4.4 ธุรกิจโฮลดิ้ง

10

## 2 การจดทะเบียนเพิ่มทุน

11

- ธุรกิจที่มีทุนจดทะเบียนเพิ่มทุนสูงสุด (3 อันดับแรก)
- ธุรกิจที่มีจำนวนเพิ่มทุนสูงสุด (3 อันดับแรก)

12

## 3 การจดทะเบียนลดทุน

13

- ธุรกิจที่มีทุนจดทะเบียนลดทุนสูงสุด (3 อันดับแรก)
- ธุรกิจที่มีจำนวนลดทุนสูงสุด (3 อันดับแรก)

14

## 4. ข้อมูลธุรกิจที่ดำเนินกิจการอยู่ทั่วประเทศ

15

### 4.1 จำนวนธุรกิจที่ดำเนินกิจการอยู่ทั่วประเทศ

15

### 4.2 จำนวนธุรกิจที่ดำเนินกิจการอยู่ แบ่งตามทุนจดทะเบียน

15

## 5. การเลิกประกอบกิจการ

16

### 5.1 ธุรกิจเลิกประกอบกิจการ

17

- จำนวนธุรกิจเลิกประกอบกิจการสูงสุด (3 อันดับแรก)
- ทุนจดทะเบียนธุรกิจเลิกประกอบกิจการสูงสุด (3 อันดับแรก)

## บทสรุปข้อมูลการจดทะเบียนธุรกิจเดือนมกราคม 2563



### การจัดตั้งธุรกิจใหม่

จำนวน (ราย)			เปรียบเทียบ ธ.ค.62		เปรียบเทียบ ม.ค.62	
ม.ค.63	ธ.ค.62	ม.ค.62	เพิ่ม / ลด	%	เพิ่ม / ลด	%
6,942	3,158	7,311	+3,784	+120	-369	-5
ทุน (ล้านบาท)			เปรียบเทียบ ธ.ค.62		เปรียบเทียบ ม.ค.62	
ม.ค.63	ธ.ค.62	ม.ค.62	เพิ่ม / ลด	%	เพิ่ม / ลด	%
16,256	21,451	17,693	-5,195	-24	-1,437	-8

จำนวนการจัดตั้งธุรกิจในเดือนมกราคม 2563 มีจำนวน 6,942 ราย สูงกว่าค่าเฉลี่ยการจัดตั้งธุรกิจของเดือนมกราคมในช่วง 10 ปีที่ผ่านมา (ค่าเฉลี่ยเท่ากับ 6,312 ราย) เพิ่มขึ้นคิดเป็นร้อยละ 120 เมื่อเทียบกับเดือนธันวาคม 2562 และลดลงเพียงเล็กน้อย คิดเป็นร้อยละ 5 เมื่อเทียบกับมกราคม 2562 เมื่อพิจารณาทุนจดทะเบียนจัดตั้งใหม่ ลดลงคิดเป็นร้อยละ 8 เมื่อเทียบกับเดือนมกราคม 2562



### ธุรกิจจัดตั้งใหม่สูงสุด 3 อันดับ

- ธุรกิจก่อสร้างอาคารทั่วไป**  
จำนวน 633 ราย คิดเป็น 9%
- ธุรกิจอสังหาริมทรัพย์**  
จำนวน 351 ราย คิดเป็น 5%
- ธุรกิจภัตตาคาร/ร้านอาหาร**  
จำนวน 225 ราย คิดเป็น 3%

ธุรกิจที่จดทะเบียนจัดตั้งใหม่สูงสุดในเดือน มกราคม 2563 คือ ธุรกิจก่อสร้างอาคารทั่วไป คิดเป็นร้อยละ 9 ของธุรกิจที่จัดตั้งใหม่ทั้งหมด รองลงมาได้แก่ ธุรกิจอสังหาริมทรัพย์ คิดเป็นร้อยละ 5 และธุรกิจภัตตาคาร/ร้านอาหาร คิดเป็นร้อยละ 3

เมื่อพิจารณาตามทุนจดทะเบียน พบว่า ธุรกิจที่มีทุนจดทะเบียนสูงสุด คือ ธุรกิจโฮลดิ้ง ซึ่งมีทุนสูงถึง 1,695 ล้านบาท คิดเป็นร้อยละ 10 ของทุนจดทะเบียนจัดตั้งใหม่เดือนมกราคม 2563



### การจัดตั้งธุรกิจใหม่แบ่งตามช่วงทุนจดทะเบียน



ไม่เกิน 5 ล้านบาท  
6,841 ราย **98.5%**



>5 - 100 ล้านบาท  
90 ราย **1.3%**



> 100 ล้านบาท  
11 ราย **0.2%**

เมื่อจำแนกตามช่วงทุนของธุรกิจจัดตั้งใหม่ พบว่า ส่วนใหญ่เป็นธุรกิจ SMEs ที่มีทุนไม่เกิน 5 ล้านบาท คิดเป็นร้อยละ 98.5 ของการจัดตั้งธุรกิจใหม่ ซึ่งมีจำนวน 6,841 ราย โดยส่วนใหญ่ประกอบธุรกิจก่อสร้างอาคารทั่วไป และอสังหาริมทรัพย์ รองลงมา เป็นธุรกิจที่มีทุนมากกว่า 5 ล้านบาทแต่ไม่เกิน 100 ล้านบาท คิดเป็นร้อยละ 1.3 ซึ่งมีจำนวน 90 ราย และธุรกิจที่มีทุนมากกว่า 100 ล้านบาท คิดเป็นร้อยละ 0.2 ซึ่งมีจำนวน 11 ราย ซึ่งในเดือนมกราคม 2563 ไม่มีธุรกิจที่มีทุนจดทะเบียนจัดตั้งใหม่สูงกว่า 1,000 ล้านบาท



## การเพิ่มทุนของธุรกิจ

จำนวน (ราย)			เปรียบเทียบ ร.ค.62		เปรียบเทียบ ม.ค.62	
ม.ค.63	ธ.ค.62	ม.ค.62	เพิ่ม / ลด	%	เพิ่ม / ลด	%
1,371	2,079	1,393	-708	-34	-22	-2
ทุน (ล้านบาท)			เปรียบเทียบ ร.ค.62		เปรียบเทียบ ม.ค.62	
ม.ค.63	ธ.ค.62	ม.ค.62	เพิ่ม / ลด	%	เพิ่ม / ลด	%
30,346	159,361	69,818	-129,015	-81	-39,472	-57

ในเดือนมกราคม 2563 มีการเพิ่มทุนของธุรกิจมูลค่า 30,346 ล้านบาท ลดลง 129,015 ล้านบาท คิดเป็นร้อยละ 81 เมื่อเทียบกับเดือนธันวาคม 2562 และลดลง 39,472 ล้านบาท คิดเป็นร้อยละ 57 เมื่อเปรียบเทียบกับเดือนมกราคม 2562 โดยมีสัดส่วนการเพิ่มทุนของธุรกิจในพื้นที่กรุงเทพมหานครสูงถึง 18,308 ล้านบาท คิดเป็นร้อยละ 60 เมื่อพิจารณาตามประเภทธุรกิจ พบว่า ธุรกิจที่มีการเพิ่มทุนสูงสุด ได้แก่ ธุรกิจอสังหาริมทรัพย์เพิ่มทุนสูงถึง 3,333 ล้านบาท คิดเป็นร้อยละ 11



## การลดทุนของธุรกิจ

จำนวน (ราย)			เปรียบเทียบ ร.ค.62		เปรียบเทียบ ม.ค.62	
ม.ค.63	ธ.ค.62	ม.ค.62	เพิ่ม / ลด	%	เพิ่ม / ลด	%
140	326	152	-186	-57	-12	-8
ทุน (ล้านบาท)			เปรียบเทียบ ร.ค.62		เปรียบเทียบ ม.ค.62	
ม.ค.63	ธ.ค.62	ม.ค.62	เพิ่ม / ลด	%	เพิ่ม / ลด	%
11,155	20,687	42,512	-9,532	-46	-31,357	-74

ในเดือนมกราคม 2563 มีการลดทุนของธุรกิจมูลค่า 11,155 ล้านบาท ลดลง 9,532 ล้านบาท คิดเป็นร้อยละ 46 เมื่อเทียบกับเดือนธันวาคม 2562 และลดลง 31,357 ล้านบาท คิดเป็นร้อยละ 74 เมื่อเทียบกับเดือนมกราคม 2562 โดยมีสัดส่วนการลดทุนของธุรกิจในพื้นที่กรุงเทพมหานคร สูงถึง 8,686 ล้านบาท คิดเป็นร้อยละ 78 และเมื่อพิจารณาตามประเภทธุรกิจ พบว่า ธุรกิจที่มีการลดทุนสูงสุด ได้แก่ ธุรกิจโฮลดิ้ง ลดทุน 3,418 ล้านบาท คิดเป็นร้อยละ 31



## การเลิกประกอบกิจการ

จำนวน (ราย)			เปรียบเทียบ ธ.ค.62		เปรียบเทียบ ม.ค.62	
ม.ค.63	ธ.ค.62	ม.ค.62	เพิ่ม / ลด	%	เพิ่ม / ลด	%
1,407	5,666	1,401	-4,259	-75	+6	+0.4
ทุน (ล้านบาท)			เปรียบเทียบ ธ.ค.62		เปรียบเทียบ ม.ค.62	
ม.ค.63	ธ.ค.62	ม.ค.62	เพิ่ม / ลด	%	เพิ่ม / ลด	%
3,900	21,729	4,462	-17,829	-82	-562	-13

เมื่อพิจารณาจำนวนการเลิกของธุรกิจในเดือนมกราคม 2563 มีจำนวน 1,407 ราย ลดลงคิดเป็นร้อยละ 75 เมื่อเทียบกับเดือนธันวาคม 2562 และเพิ่มขึ้นเล็กน้อย คิดเป็นร้อยละ 0.4 เมื่อเทียบกับเดือนมกราคม 2562 ซึ่งอยู่ในเกณฑ์ปกติและสอดคล้องกับแนวโน้มการเลิกกิจการในช่วง 5 ปีที่ผ่านมา เมื่อพิจารณาทุนจดทะเบียนเลิกในเดือนมกราคม 2563 มีมูลค่า 3,900 ล้านบาท



## ธุรกิจเลิกประกอบกิจการสูงสุด 3 อันดับ

- ธุรกิจก่อสร้างอาคารทั่วไป**  
จำนวน 150 ราย คิดเป็น 11%
- ธุรกิจอสังหาริมทรัพย์**  
จำนวน 72 ราย คิดเป็น 5%
- ธุรกิจภัตตาคาร/ร้านอาหาร**  
จำนวน 40 ราย คิดเป็น 3%

ธุรกิจที่จดทะเบียนเลิกสูงสุดในเดือน มกราคม 2563 คือ ธุรกิจก่อสร้างอาคารทั่วไป คิดเป็นร้อยละ 11 ของธุรกิจที่เลิกประกอบกิจการทั้งหมด รองลงมาได้แก่ ธุรกิจอสังหาริมทรัพย์ คิดเป็นร้อยละ 5 และธุรกิจภัตตาคาร/ร้านอาหาร คิดเป็นร้อยละ 3

เมื่อพิจารณาตามทุนจดทะเบียน พบว่า ธุรกิจที่มีทุนจดทะเบียนสูงสุด คือ ธุรกิจอสังหาริมทรัพย์ ซึ่งมีทุนสูงถึง 623 ล้านบาท คิดเป็นร้อยละ 16 ของทุนจดทะเบียนเลิกเดือนมกราคม 2563



## การเลิกธุรกิจประกอบกิจการ แบ่งตามช่วงทุนจดทะเบียน



ไม่เกิน 5 ล้านบาท  
1,342 ราย **95.4%**



>5 - 100 ล้านบาท  
61 ราย **4.3%**



> 100 ล้านบาท  
4 ราย **0.3%**

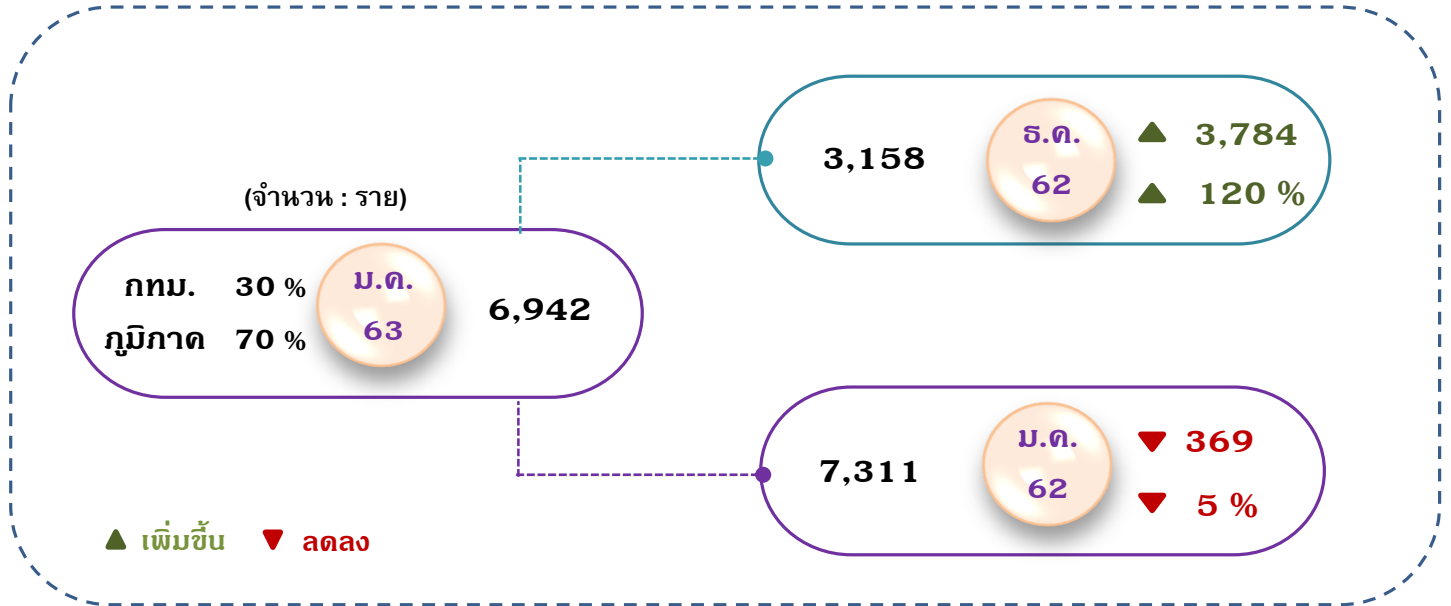
เมื่อจำแนกตามช่วงทุนของธุรกิจเลิก พบว่า ส่วนใหญ่เป็นธุรกิจ SMEs ที่มีทุนไม่เกิน 5 ล้านบาท คิดเป็นร้อยละ 95.4 ของการเลิกประกอบกิจการทั้งหมด ซึ่งมีจำนวน 1,342 ราย โดยส่วนใหญ่ประกอบธุรกิจก่อสร้างอาคารทั่วไปและอสังหาริมทรัพย์ รองลงมา เป็นธุรกิจที่มีทุนมากกว่า 5 ล้านบาทแต่ไม่เกิน 100 ล้านบาท คิดเป็นร้อยละ 4.3 มีจำนวน 61 ราย และธุรกิจที่มีทุนมากกว่า 100 ล้านบาท คิดเป็นร้อยละ 0.3 ซึ่งมีจำนวน 4 ราย ซึ่งในเดือนมกราคม 2563 ไม่มีธุรกิจที่มีทุนจดทะเบียนเลิกสูงกว่า 1,000 ล้านบาท



# 1. การจัดตั้งธุรกิจใหม่

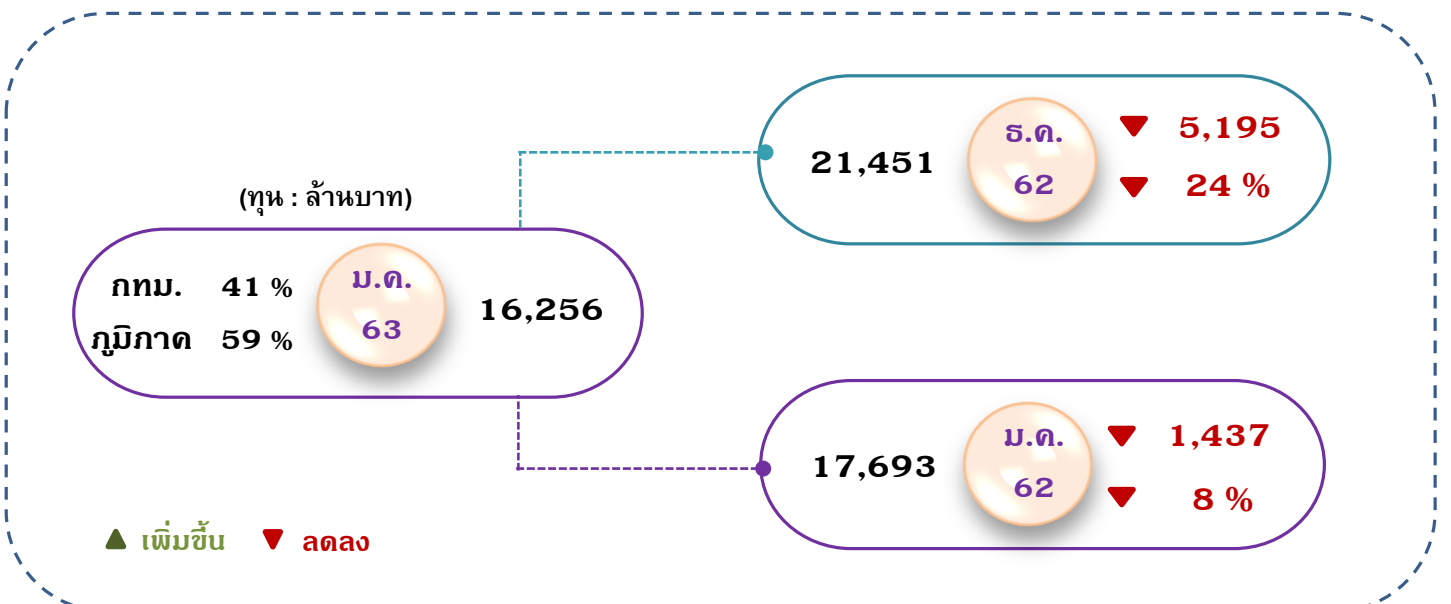
## • จำนวนจัดตั้งธุรกิจใหม่ เดือน ม.ค.63 (จำนวน 6,942 ราย)

- เทียบกับ เดือน ธ.ค.62 (จำนวน 3,158 ราย) เพิ่มขึ้น 3,784 ราย คิดเป็น 120%
- เทียบกับ เดือน ม.ค.62 (จำนวน 7,311 ราย) ลดลง 369 ราย คิดเป็น 5%



## • ทุนจดทะเบียนจัดตั้งธุรกิจใหม่ เดือน ม.ค.63 (จำนวน 16,256 ล้านบาท)

- เทียบกับ เดือน ธ.ค.62 (จำนวน 21,451 ล้านบาท) ลดลง 5,195 ล้านบาท คิดเป็น 24%
- เทียบกับ เดือน ม.ค.62 (จำนวน 17,693 ล้านบาท) ลดลง 1,437 ล้านบาท คิดเป็น 8%



## 1.1 ธุรกิจที่จัดตั้งใหม่

- จำนวนจัดตั้งธุรกิจใหม่สูงสุด (3 อันดับแรก)
- ทุนจดทะเบียนจัดตั้งธุรกิจใหม่สูงสุด (3 อันดับแรก)

อันดับ (รายชื่อ)	ประเภทธุรกิจ	จำนวน (รายชื่อ)	ทุน (ล้านบาท)	อันดับ (ทุน)	ประเภทธุรกิจ	จำนวน (รายชื่อ)	ทุน (ล้านบาท)
1	<b>ก่อสร้างอาคารทั่วไป</b> ได้แก่ ก่อสร้างอาคารที่เป็นที่พักอาศัย บ้านเดี่ยว อาคารอยู่อาศัยรวมอาคารสูง หรือการปรับปรุงอาคารที่อยู่อาศัยเดิม ประกอบอาคารเพื่อการอยู่อาศัยสำเร็จรูปบริเวณสถานที่ก่อสร้าง	633 (9.1%)	1,055 (6.5%)	1	<b>โอสถ</b> ได้แก่ หน่วยทางธุรกิจที่ครอบครองสินทรัพย์ของบริษัทในกลุ่ม <ul style="list-style-type: none"><li>• มูลค่าทุนสูงสุด 347 ล้านบาท คิดเป็นร้อยละ 15.3 ของมูลค่าทุนจดทะเบียนในธุรกิจนี้</li></ul>	40 (0.6%)	1,695 (10.4%)
2	<b>อสังหาริมทรัพย์</b> เช่น อาคารห้องชุดและที่พักอาศัย อาคารที่ไม่ใช่ที่พักอาศัย รวมทั้งอาคารจัดงาน อาคารเก็บของห้างสรรพสินค้าและศูนย์การค้า ที่ดิน	351 (5.1%)	1,129 (7.0%)	2	<b>อสังหาริมทรัพย์</b> เช่น อาคารห้องชุดและที่พักอาศัย อาคารที่ไม่ใช่ที่พักอาศัย รวมทั้งอาคารจัดงาน อาคารเก็บของห้างสรรพสินค้าและศูนย์การค้า ที่ดิน <ul style="list-style-type: none"><li>• มูลค่าทุนสูงสุด 120 ล้านบาท คิดเป็นร้อยละ 11.6 ของมูลค่าทุนจดทะเบียนในธุรกิจนี้</li></ul>	351 (5.1%)	1,129 (7.0%)
3	<b>ภัตตาคาร/ร้านอาหาร</b> เช่น ร้านอาหาร ภัตตาคาร คาเฟ่ เคา์เตอร์ หรือบูธร้านอาหารแบบบริการตนเอง ร้านอาหาร/ภัตตาคาร คาเฟ่ เคา์เตอร์หรือบูธในยานพาหนะ	225 (3.2%)	477 (2.9%)	3	<b>ก่อสร้างอาคารทั่วไป</b> ได้แก่ ก่อสร้างอาคารที่เป็นที่พักอาศัย บ้านเดี่ยว อาคารอยู่อาศัยรวมอาคารสูง หรือการปรับปรุงอาคารที่อยู่อาศัยเดิม ประกอบอาคารเพื่อการอยู่อาศัยสำเร็จรูปบริเวณสถานที่ก่อสร้าง <ul style="list-style-type: none"><li>• มูลค่าทุนสูงสุด 500 ล้านบาท คิดเป็นร้อยละ 80 ของมูลค่าทุนจดทะเบียนในธุรกิจนี้</li></ul>	633 (9.1%)	1,055 (6.5%)
	ธุรกิจอื่น ๆ	5,733 (82.6%)	13,595 (83.6%)		ธุรกิจอื่น ๆ	5,918 (85.2%)	12,377 (76.1%)
	<b>รวม</b>	<b>6,942</b>	<b>16,256</b>		<b>รวม</b>	<b>6,942</b>	<b>16,256</b>



## 1.2 การจดทะเบียนธุรกิจจัดตั้งใหม่สูงสุดแบ่งตามจังหวัดที่ตั้ง และธุรกิจเด่นในจังหวัด

อันดับที่ (ราย)	จังหวัด	จำนวน (ราย)	ร้อยละ	ทุน ทั้งหมด (ล้านบาท)	ร้อยละ	ธุรกิจเด่น ในแต่ละจังหวัด	ทุน/ ธุรกิจเด่น (ล้านบาท)
1	กรุงเทพมหานคร	2,102	30	6,722	41	โฮลดิ้ง	1,225
						การให้สินเชื่ออื่น ๆ	673
						โรงแรม รีสอร์ทและห้องชุด	488
2	ชลบุรี	504	7	1,731	11	การให้สินเชื่ออื่น ๆ	673
3	นนทบุรี	399	6	623	4	โรงแรม รีสอร์ทและห้องชุด	488
4	สมุทรปราการ	355	5	552	3	วิจัยและพัฒนาเชิงทดลองด้าน เทคโนโลยีชีวภาพ	630
5	ปทุมธานี	345	5	468	3	ก่อสร้างอาคารทั่วไป	50
	นครปฐม	131	2	621	4	ก่อสร้างอาคารทั่วไป	38
	จังหวัดอื่น ๆ	3,106	45	5,539	34	ธุรกิจประเภทอื่น	12,666
<b>รวม</b>		<b>6,942</b>	<b>100</b>	<b>16,256</b>	<b>100</b>	<b>รวม</b>	<b>16,256</b>

### 1.3 การจดทะเบียนธุรกิจจัดตั้งใหม่สูงสุดแบ่งตามที่ตั้ง และธุรกิจเด่นในภาค

อันดับที่ (รายชื่อ)	ภาค	จำนวน (รายชื่อ)	ร้อยละ	ทุนทั้งหมด (ล้านบาท)	ร้อยละ	ธุรกิจเด่นในแต่ละภาค	ทุน/ ธุรกิจเด่น (ล้านบาท)
1	กรุงเทพมหานคร	2,102	30	6,722	41	โฮลดิ้ง การให้สินเชื่ออื่น ๆ โรงแรม รีสอร์ทและห้องชุด	1,225 673 488
2	กลาง	1,556	23	2,874	18	โฮลดิ้ง	470
3	ตะวันออก	842	12	2,319	14	วิจัยและพัฒนาเชิงทดลองด้าน เทคโนโลยีชีวภาพ	630
4	ตะวันออกเฉียงเหนือ	827	12	1,448	9	ก่อสร้างอาคารทั่วไป	250
5	เหนือ	704	10	1,099	7	ก่อสร้างอาคารทั่วไป	196
6	ใต้	700	10	1,440	9	อสังหาริมทรัพย์	198
7	ตะวันตก	211	3	354	2	ก่อสร้างอาคารทั่วไป	51
รวม		6,942	100	16,256	100	รวม	16,256

## 1.4 ธุรกิจจัดตั้งใหม่ที่เด่นประจำเดือน

- 1.4.1 ธุรกิจก่อสร้างอาคารทั่วไป
- 1.4.2 ธุรกิจอสังหาริมทรัพย์
- 1.4.3 ธุรกิจภัตตาคาร/ร้านอาหาร
- 1.4.4 ธุรกิจโฮลดิ้ง

## 1.4.1 ธุรกิจก่อสร้างอาคารทั่วไป

(จำนวน : ราย)



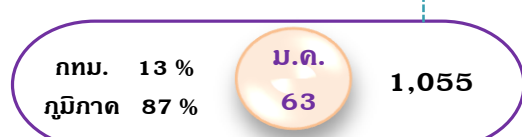
287

ธ.ค. ▲ 346  
62 ▲ 121 %

620

ม.ค. ▲ 13  
62 ▲ 2 %

(ทุน : ล้านบาท)



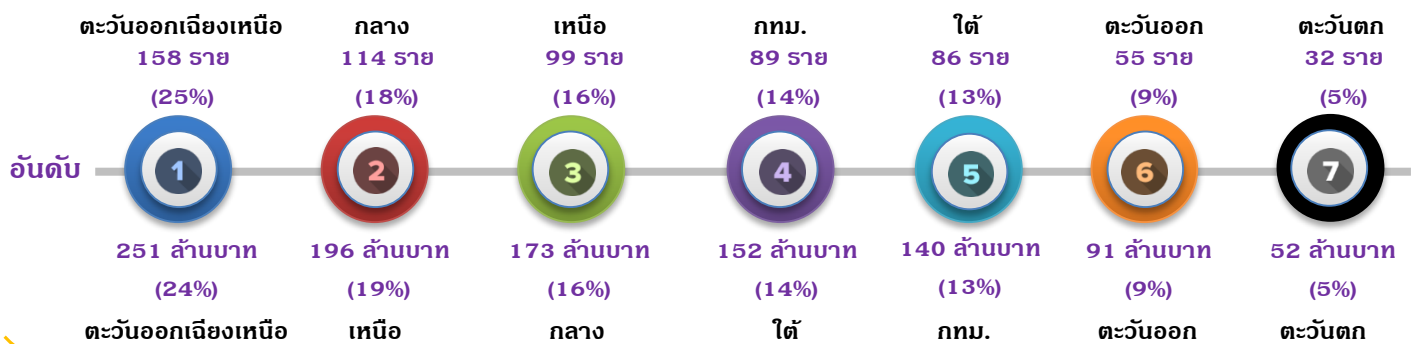
1,122

ธ.ค. ▼ 67  
62 ▼ 6 %

1,032

ม.ค. ▲ 23  
62 ▲ 2 %

▲ เพิ่มขึ้น ▼ ลดลง



## 1.4.2 ธุรกิจอสังหาริมทรัพย์

(จำนวน : ราย)



236

ธ.ค. ▲ 115  
62 ▲ 49 %

386

ม.ค. ▼ 35  
62 ▼ 9 %

(ทุน : ล้านบาท)



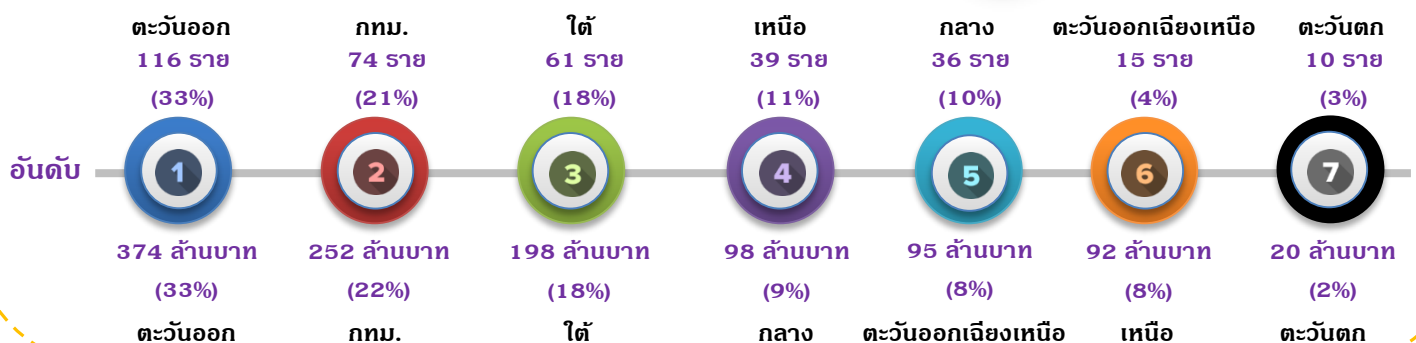
3,433

ธ.ค. ▼ 2,304  
62 ▼ 67 %

2,273

ม.ค. ▼ 1,144  
62 ▼ 50 %

▲ เพิ่มขึ้น ▼ ลดลง



### 1.4.3 ธุรกิจภัตตาคาร/ร้านอาหาร

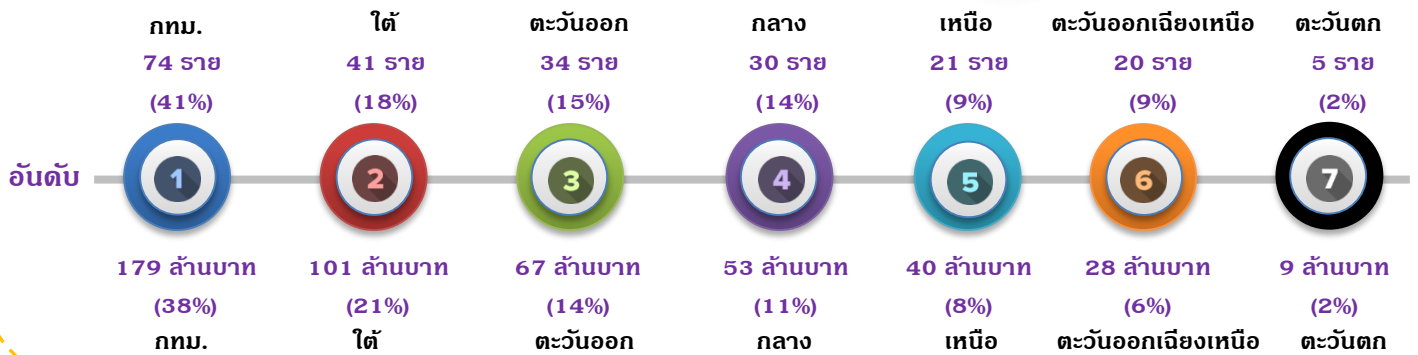
(จำนวน : ราย)



(ทุน : ล้านบาท)



▲ เพิ่มขึ้น ▼ ลดลง

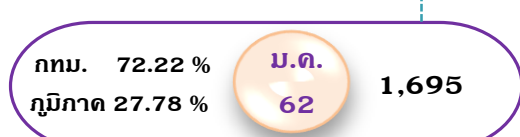


### 1.4.4 ธุรกิจโฮลดิ้ง

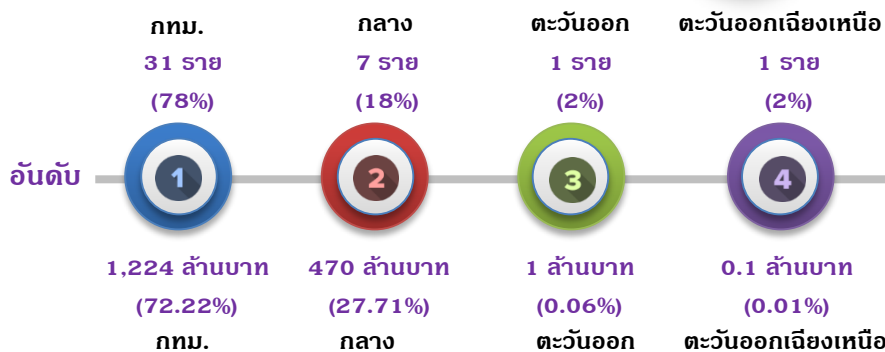
(จำนวน : ราย)



(ทุน : ล้านบาท)



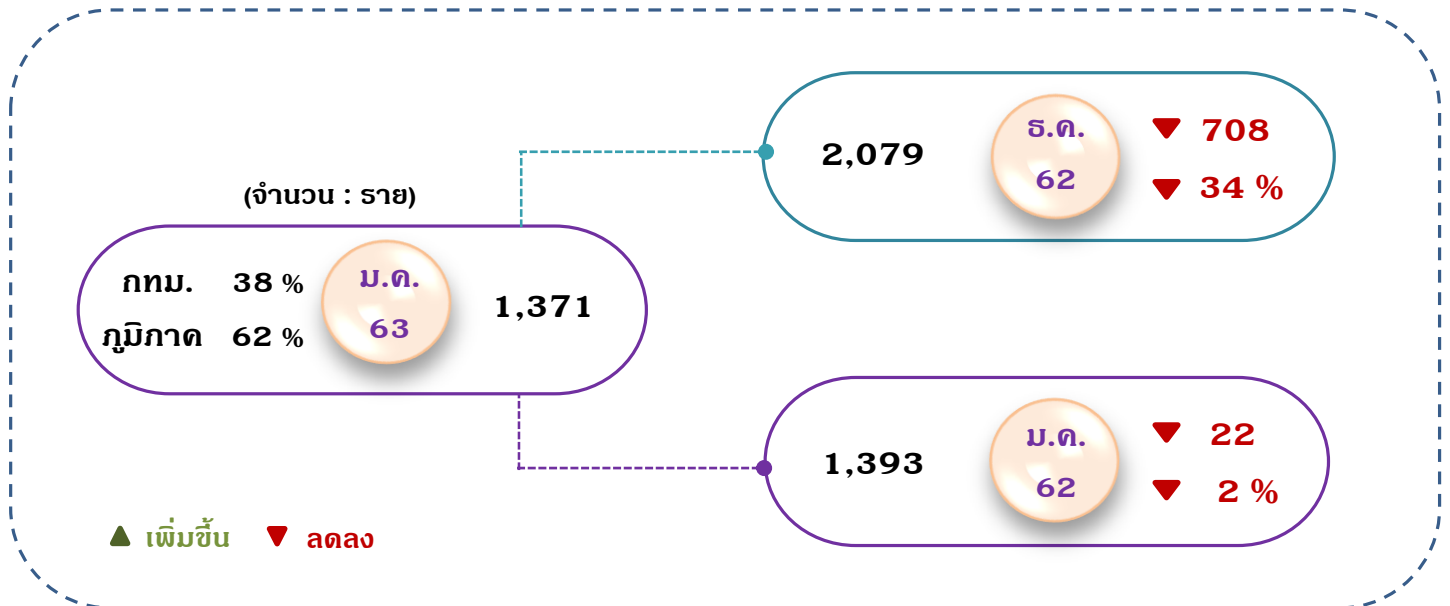
▲ เพิ่มขึ้น ▼ ลดลง



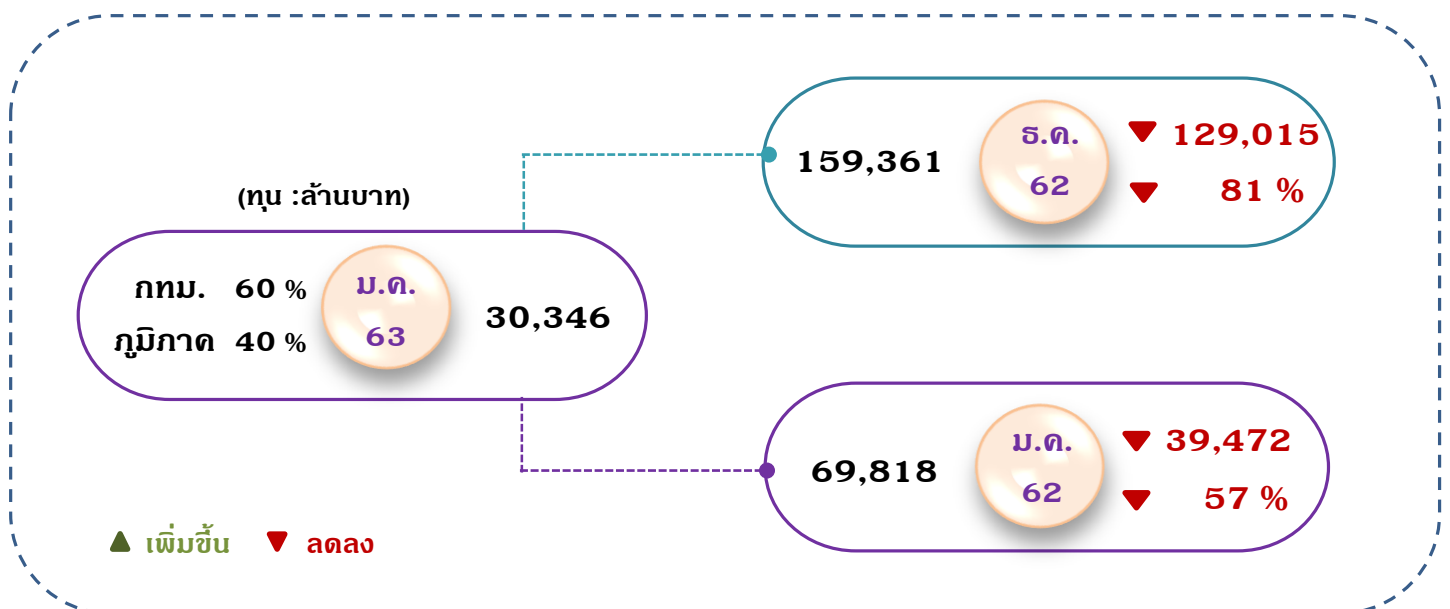


## 2. การจดทะเบียนเพิ่มทุน

- จำนวนจดทะเบียนเพิ่มทุน เดือน ม.ค.63 (จำนวน 1,371 ราย)
  - เทียบกับ เดือน ธ.ค.62 (จำนวน 2,079 ราย) ลดลง 708 ราย คิดเป็น 34%
  - เทียบกับ เดือน ม.ค.62 (จำนวน 1,393 ราย) ลดลง 22 ราย คิดเป็น 2%



- ทุนจดทะเบียนที่เพิ่ม เดือน ม.ค.63 (จำนวน 30,346 ล้านบาท)
  - เทียบกับ เดือน ธ.ค.62 (จำนวน 159,361 ล้านบาท) ลดลง 129,015 ล้านบาท คิดเป็น 81%
  - เทียบกับ เดือน ม.ค.62 (จำนวน 69,818 ล้านบาท) ลดลง 39,472 ล้านบาท คิดเป็น 57%



- เขตพื้นที่ที่มีการเพิ่มทุน
  - กทม. (มูลค่า 18,308 ล้านบาท) คิดเป็น 60%
  - ภูมิภาค (มูลค่า 12,038 ล้านบาท) คิดเป็น 40%

## ธุรกิจที่จดทะเบียนเพิ่มทุน

- ธุรกิจที่มีทุนจดทะเบียนเพิ่มทุนสูงสุด (3 อันดับแรก)
- ธุรกิจที่มีจำนวนเพิ่มทุนสูงสุด (3 อันดับแรก)

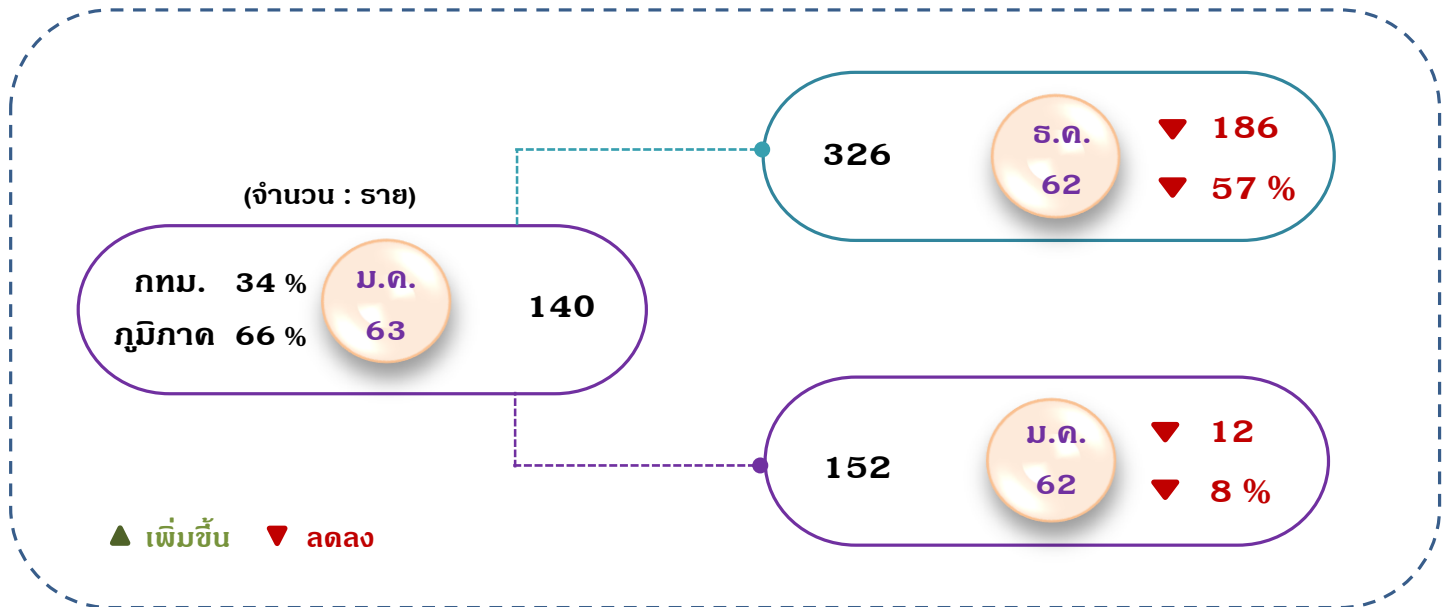
อันดับ (ทุน)	ประเภทธุรกิจ	จำนวน (ราย)	ทุน (ล้านบาท)	อันดับ (ราย)	ประเภทธุรกิจ	จำนวน (ราย)	ทุน (ล้านบาท)
1	<b>อสังหาริมทรัพย์</b> เช่น อาคารห้องชุดและที่พักอาศัย อาคารที่ไม่ใช่ที่พักอาศัย รวมทั้ง อาคารจัดงาน อาคารเก็บของ ห้างสรรพสินค้าและศูนย์การค้า ที่ดิน	107 (7.8%)	3,333 (11.0%)	1	<b>อสังหาริมทรัพย์</b> เช่น อาคารห้องชุดและที่พักอาศัย อาคารที่ไม่ใช่ที่พักอาศัย รวมทั้ง อาคารจัดงาน อาคารเก็บของ ห้างสรรพสินค้าและศูนย์การค้า ที่ดิน	107 (7.8%)	3,333 (11.0%)
2	<b>ผลิตไฟฟ้า</b> เช่น การไฟฟ้าฝ่ายผลิตแห่ง ประเทศไทยและหน่วยงานอื่น ๆ ซึ่งผลิตและจำหน่ายไฟฟ้าให้แก่ ผู้ใช้ทั่วไป แต่ไม่ได้เป็นหน่วยงาน ของการไฟฟ้าฝ่ายผลิตแห่ง ประเทศไทย	18 (1.3%)	2,541 (8.4%)	2	<b>ก่อสร้างอาคารทั่วไป</b> ได้แก่ ก่อสร้างอาคารที่เป็นที่พัก อาศัย บ้านเดี่ยว อาคารอยู่ อาศัยรวมอาคารสูง หรือการ ปรับปรุงอาคารที่อยู่อาศัยเดิม ประกอบอาคารเพื่อการอยู่อาศัย สำเร็จรูปบริเวณสถานที่ ก่อสร้าง	95 (6.9%)	1,392 (4.6%)
3	<b>ผลิตอุปกรณ์สื่อสารที่ใช้ใน การส่งสัญญาณ อิเล็กทรอนิกส์</b> ได้แก่ ผลิตเสาอากาศสำหรับ เครื่องส่งและเครื่องรับ งาน ดาวเทียมรับสัญญาณ อุปกรณ์ เดเบิลทิว อุปกรณ์ที่ใช้ในห้องส่ง วิทยุและโทรทัศน์และการ ออกอากาศ ฯลฯ	1 (0.1%)	2,092 (6.9%)	3	<b>ภัตตาคาร/ร้านอาหาร</b> เช่น ร้านอาหาร ภัตตาคาร คาเฟ่ต์ เคาน์เตอร์ หรือบูธ ร้านอาหารแบบบริการตนเอง ร้านอาหาร/ภัตตาคาร คาเฟ่ต์ เคาน์เตอร์หรือบูธในยานพาหนะ	52 (3.8%)	185 (0.6%)
	ธุรกิจอื่น ๆ	1,245 (90.8%)	22,380 (73.7%)		ธุรกิจอื่น ๆ	1,117 (81.5%)	25,436 (83.8%)
	<b>รวม</b>	<b>1,371</b>	<b>30,346</b>		<b>รวม</b>	<b>1,371</b>	<b>30,346</b>



### 3. การจดทะเบียนลดทุน

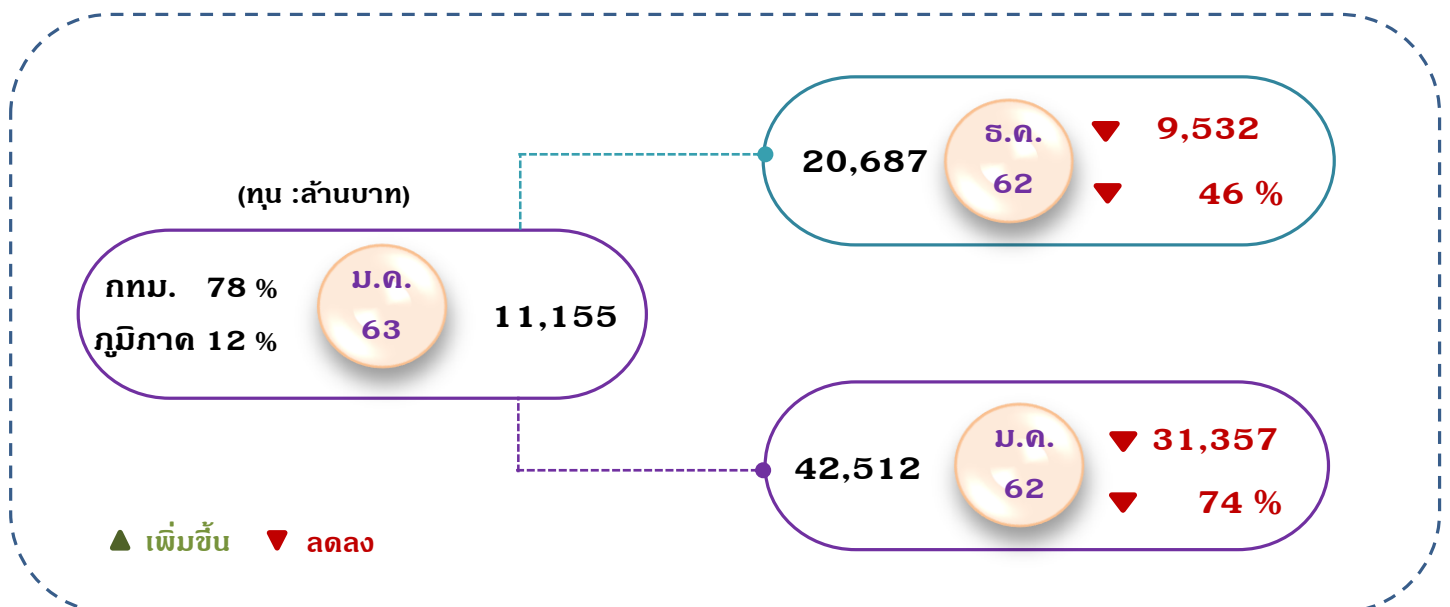
- จำนวนจดทะเบียนลดทุน เดือน ม.ค.63 (จำนวน 140 ราย)

- เทียบกับ เดือน ธ.ค.62 (จำนวน 326 ราย) ลดลง 186 ราย คิดเป็น 57%
- เทียบกับ เดือน ม.ค.62 (จำนวน 152 ราย) ลดลง 12 ราย คิดเป็น 8%



- ทุนจดทะเบียนที่ลด เดือน ม.ค.63 (จำนวน 11,155 ล้านบาท)

- เทียบกับ เดือน ธ.ค.62 (มูลค่า 20,687 ล้านบาท) ลดลง 9,532 ล้านบาท คิดเป็น 46%
- เทียบกับ เดือน ม.ค.62 (มูลค่า 42,512 ล้านบาท) ลดลง 31,038 ล้านบาท คิดเป็น 74%



- เขตพื้นที่ที่มีการลดทุน

- กทม. (มูลค่า 8,686 ล้านบาท) คิดเป็น 78%
- ภูมิภาค (มูลค่า 2,469 ล้านบาท) คิดเป็น 12%



## ธุรกิจที่จดทะเบียนลดทุนสูงสุด

- ธุรกิจที่มีทุนจดทะเบียนลดทุนสูงสุด (3 อันดับแรก)
- ธุรกิจที่มีจำนวนลดทุนสูงสุด (3 อันดับแรก)

อันดับ (ทุน)	ประเภทธุรกิจ	จำนวน (ราย)	ทุน (ล้านบาท)	อันดับ (ราย)	ประเภทธุรกิจ	จำนวน (ราย)	ทุน (ล้านบาท)
1	โหลดิง ได้แก่ หน่วยทางธุรกิจที่ ครอบครองสินทรัพย์ของบริษัท ในกลุ่ม	3 (2.2%)	3,418 (30.7%)	1	ก่อสร้างอาคารทั่วไป ได้แก่ ก่อสร้างอาคารที่เป็นที่พัก อาศัย บ้านเดี่ยว อาคารอยู่ อาศัยรวมอาคารสูง หรือการ ปรับปรุงอาคารที่อยู่อาศัยเดิม ประกอบอาคารเพื่อการอยู่อาศัย สำเร็จรูปบริเวณสถานที่ ก่อสร้าง	16 (11.4%)	270 (2.4%)
2	ผลิตเคมีภัณฑ์อินทรีย์ เช่น ผลิตธาตุเคมี ผลิตกรด อินทรีย์ ผลิตสารประกอบ อินทรีย์อื่น ๆ รวมถึงการผลิต เชื้อเพลิงปรมาณู	1 (0.7%)	2,132 (19.1%)	2	อสังหาริมทรัพย์ เช่น อาคารห้องชุดและที่พัก อาศัย อาคารที่ไม่ใช่ที่พักอาศัย รวมทั้งอาคารจัดงาน อาคาร เก็บของห้างสรรพสินค้าและ ศูนย์การค้า ที่ดิน	14 (10.0%)	485 (4.4%)
3	ผลิตไฟฟ้า เช่น การไฟฟ้าฝ่ายผลิตแห่ง ประเทศไทยและหน่วยงานอื่น ๆ ซึ่งผลิตและจำหน่ายไฟฟ้าให้แก่ ผู้ใช้ทั่วไป แต่ไม่ได้เป็นหน่วยงาน ของการไฟฟ้าฝ่ายผลิตแห่ง ประเทศไทย	2 (1.4%)	1,610 (14.4%)	3	โรงแรม รีสอร์ทและห้องชุด เช่น การให้บริการอาหารและ เครื่องดื่ม ที่จอดรถ บริการซัก รีด สระว่ายน้ำ และห้องออก กำลังกาย สิ่งอำนวยความสะดวก สะดวกต้านันทนนาการและห้อง ประชุม	6 (4.3%)	59 (0.5%)
	ธุรกิจอื่น ๆ	134 (95.7%)	3,995 (35.8%)		ธุรกิจอื่น ๆ	104 (74.3%)	10,341 (92.7%)
	<b>รวม</b>	<b>140</b>	<b>11,155</b>		<b>รวม</b>	<b>140</b>	<b>11,155</b>



## 4. ธุรกิจที่ดำเนินกิจการอยู่ทั่วประเทศ

### 4.1 จำนวนธุรกิจที่ดำเนินกิจการอยู่ทั่วประเทศ

สถานะ	จำนวน (ราย)	สัดส่วน %	ทุน (ล้านบาท)	สัดส่วน %
• จดทะเบียนทั้งสิ้น	1,586,094		24.00	
• ดำเนินกิจการ	751,662	100.00	18.40	100.00
- บจ.	565,408	75.22	12.96	70.43
- ทจ.ทสน.	184,996	24.61	0.48	2.61
- บมจ.	1,258	0.17	4.96	26.96

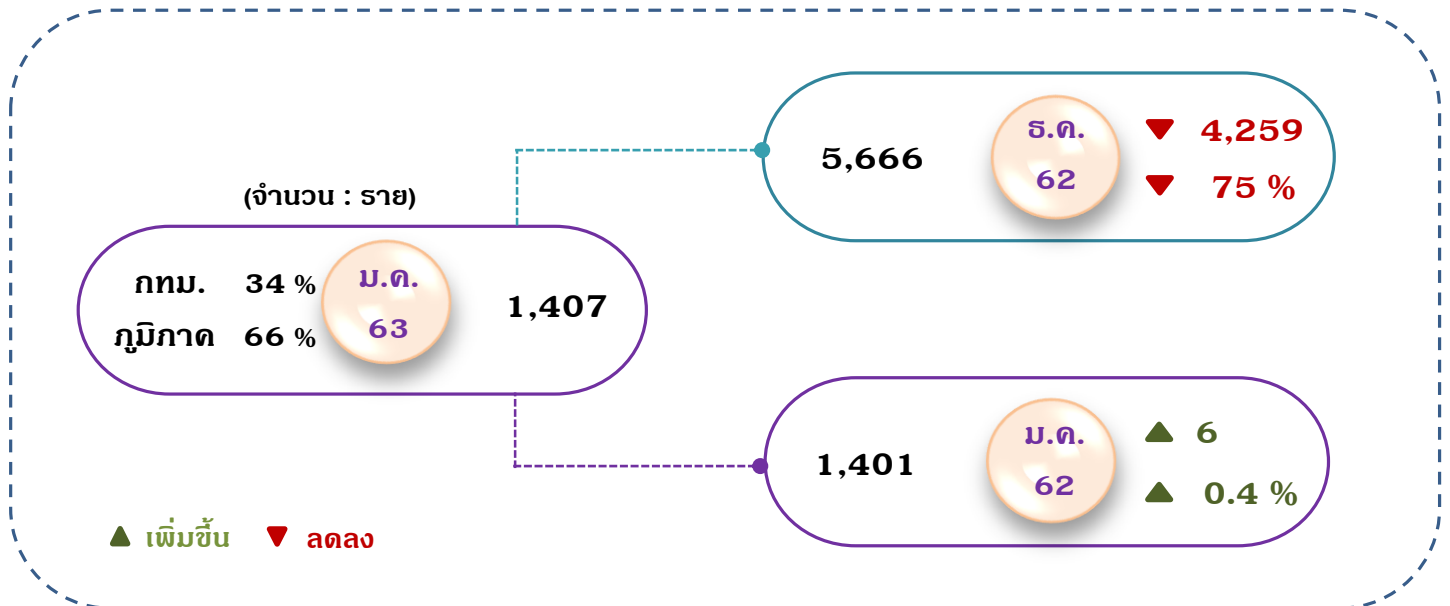
### 4.2 จำนวนธุรกิจที่ดำเนินกิจการอยู่ แบ่งตามทุนจดทะเบียน

ช่วงทุนจดทะเบียน	จำนวน (ราย)	สัดส่วน %	ทุน (ล้านบาท)	สัดส่วน %
0 – 1 ล้านบาท	443,706	59.03	0.39	2.12
> 1 – 5 ล้านบาท	221,260	29.44	0.73	3.97
> 5 – 100 ล้านบาท	71,104	9.46	1.93	10.49
> 100 ล้านบาท	15,592	2.07	15.35	83.42
<b>รวม</b>	<b>751,662</b>	<b>100.00</b>	<b>18.40</b>	<b>100.00</b>

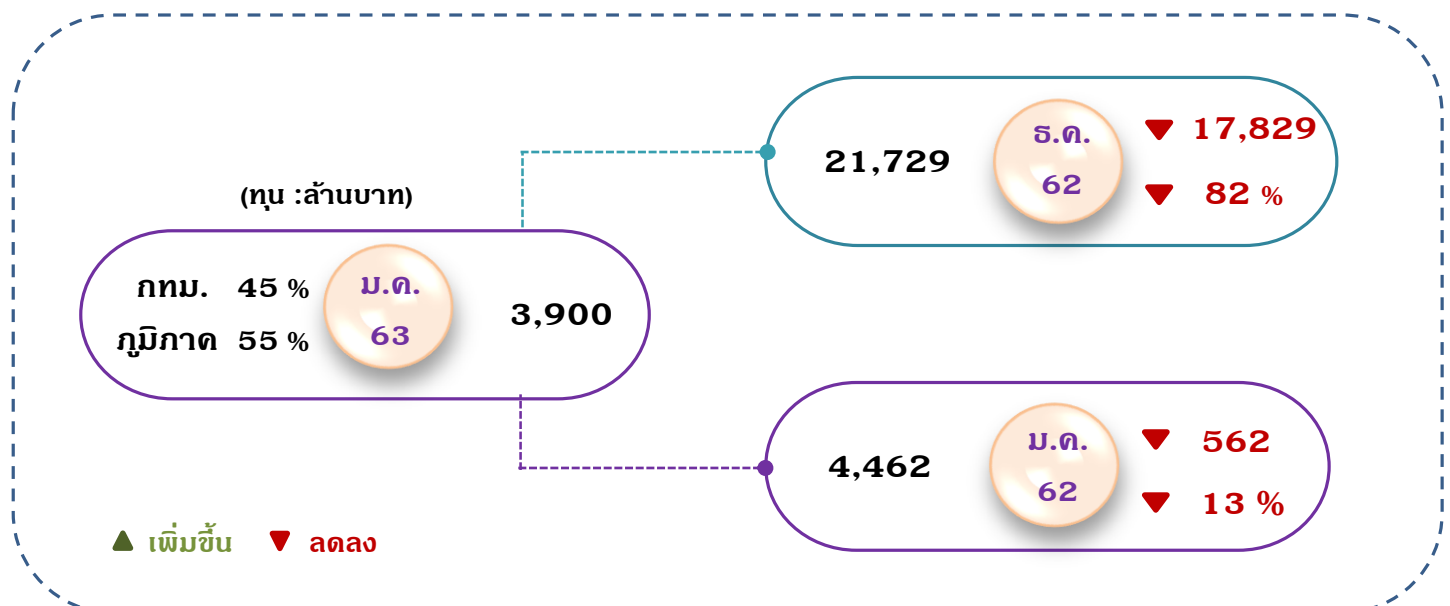


## 5. การเลิกประกอบกิจการ

- จำนวนเลิกประกอบกิจการ เดือน ม.ค.63 (จำนวน 1,407 ราย)
  - เทียบกับ เดือน ธ.ค.62 (จำนวน 5,666 ราย) ลดลง 4,259 ราย คิดเป็น 75%
  - เทียบกับ เดือน ม.ค.62 (จำนวน 1,401 ราย) ลดลง 6 ราย คิดเป็น 0.4%



- ทุนเลิกประกอบกิจการ เดือน ม.ค.63 (จำนวน 4,463 ล้านบาท)
  - เทียบกับ เดือน ธ.ค.62 (มูลค่า 21,729 ล้านบาท) ลดลง 17,266 ล้านบาท คิดเป็น 79%
  - เทียบกับ เดือน ม.ค.62 (มูลค่า 5,563 ล้านบาท) ลดลง 1,101 ล้านบาท คิดเป็น 20%



## 5.1 ธุรกิจที่เลิกประกอบกิจการ

- ธุรกิจที่มีจำนวนเลิกประกอบกิจการสูงสุด (3 อันดับแรก)
- ธุรกิจที่มีทุนเลิกประกอบกิจการสูงสุด (3 อันดับแรก)

อันดับ (รายชื่อ)	ประเภทธุรกิจ	จำนวน (รายชื่อ)	ทุน (ล้านบาท)	อันดับ (ทุน)	ประเภทธุรกิจ	จำนวน (รายชื่อ)	ทุน (ล้านบาท)
1	<b>ก่อสร้างอาคารทั่วไป</b> ได้แก่ ก่อสร้างอาคารที่เป็นที่พักอาศัย บ้านเดี่ยว อาคารอยู่อาศัยรวมอาคารสูง หรือการปรับปรุงอาคารที่อยู่อาศัยเดิม ประกอบอาคารเพื่อการอยู่อาศัยสำเร็จรูปแบบบริเวณสถานที่ก่อสร้าง	150 (10.7%)	267 (6.8%)	1	<b>อสังหาริมทรัพย์</b> เช่น อาคารห้องชุดและที่พักอาศัย อาคารที่ไม่ใช่ที่พักอาศัย รวมทั้งอาคารจัดงาน อาคารเก็บของห้างสรรพสินค้าและศูนย์การค้า ที่ดิน • มูลค่าทุนสูงสุด 328 ล้านบาท คิดเป็นร้อยละ 52.6 ของมูลค่าทุนจดทะเบียนในธุรกิจนี้	72 (5.1%)	623 (16.0%)
2	<b>อสังหาริมทรัพย์</b> เช่น อาคารห้องชุดและที่พักอาศัย อาคารที่ไม่ใช่ที่พักอาศัย รวมทั้งอาคารจัดงาน อาคารเก็บของห้างสรรพสินค้าและศูนย์การค้า ที่ดิน	72 (5.1%)	623 (16.0%)	2	<b>ก่อสร้างอาคารทั่วไป</b> ได้แก่ ก่อสร้างอาคารที่เป็นที่พักอาศัย บ้านเดี่ยว อาคารอยู่อาศัยรวมอาคารสูง หรือการปรับปรุงอาคารที่อยู่อาศัยเดิม ประกอบอาคารเพื่อการอยู่อาศัยสำเร็จรูปแบบบริเวณสถานที่ก่อสร้าง • มูลค่าทุนสูงสุด 28 ล้านบาท คิดเป็นร้อยละ 10.4 ของมูลค่าทุนจดทะเบียนในธุรกิจนี้	150 (10.7%)	267 (6.8%)
3	<b>ภัตตาคาร/ร้านอาหาร</b> เช่น ร้านอาหาร ภัตตาคาร คาเฟ่ คาเฟ่เตอร์ หรือบูธร้านอาหารแบบบริการตนเอง ร้านอาหาร/ภัตตาคาร คาเฟ่ คาเฟ่เตอร์หรือบูธในยานพาหนะ	40 (2.8%)	74 (1.9%)	3	<b>ร้านขายปลีกเครื่องเล่นวิดีโอเกมและซอฟต์แวร์สำเร็จรูป</b> เช่น ซอฟต์แวร์ระบบปฏิบัติการ ซอฟต์แวร์เกมและซอฟต์แวร์เพื่อการใช้งานในเชิงธุรกิจและด้านอื่น ๆ • มูลค่าทุนสูงสุด 200 ล้านบาท คิดเป็นร้อยละ 100 ของมูลค่าทุนจดทะเบียนในธุรกิจนี้	2 (0.1%)	200 (5.1%)
	ธุรกิจอื่น ๆ	1,145 (81.4%)	2,956 (75.3%)		ธุรกิจอื่น ๆ	1,183 (84.1%)	2,810 (72.1)
	<b>รวม</b>	<b>1,407</b>	<b>3,900</b>		<b>รวม</b>	<b>1,407</b>	<b>3,900</b>

# ภาคผนวก

หน้า

## การจดทะเบียนธุรกิจ

- จำนวนและทุนจดทะเบียนธุรกิจตั้งใหม่ ก
- ธุรกิจจัดตั้งใหม่แยกตามระดับทุนจดทะเบียน ข
- จำนวนและทุนจดทะเบียนเพิ่มทุน ค
- จำนวนและทุนจดทะเบียนลดทุน ข
- จำนวนและทุนจดทะเบียนที่ดำเนินกิจการอยู่ ง
- จำนวนและทุนเลิกประกอบกิจการ จ
- จำนวนธุรกิจและทุนจัดตั้งใหม่ ปี 2552 – 2563 ฉ
- จำนวนธุรกิจและทุนเลิกประกอบกิจการ ปี 2552 - 2563 ช
- การอนุญาตและการออกหนังสือรับรองการประกอบธุรกิจของคนต่างด้าว  
ตาม พ.ร.บ. ประกอบธุรกิจคนต่างด้าว พ.ศ. 2542 ซ
- การจดทะเบียนสมาคมการค้าและหอการค้า ฅ

จำนวนและทุนธุรกิจจัดตั้งใหม่ (มกราคม 2563)

ก

หน่วย : ราย : ล้านบาท

นิติบุคคล	ม.ค. 62		ธ.ค. 62		ม.ค. 63		การเปลี่ยนแปลง ม.ค. 63 /ธ.ค. 62				การเปลี่ยนแปลง ม.ค. 63 / ม.ค. 62			
	ราย	ทุนจดทะเบียน	ราย	ทุนจดทะเบียน	ราย	ทุนจดทะเบียน	ราย		ทุนจดทะเบียน		ราย		ทุนจดทะเบียน	
							ผลต่าง	ร้อยละ / %	ผลต่าง	ร้อยละ / %	ผลต่าง	ร้อยละ / %	ผลต่าง	ร้อยละ / %
<b>ทั่วประเทศ</b>														
บริษัท/ห้างหุ้นส่วน	7,311	17,693	3,156	18,910	6,942	16,256	3,786	119.96	-2,654	-14.03	-369	-5.05	-1,437	-8.12
บริษัทมหาชนจำกัด	0	0	2	2,541	0	0	-2	-100.00	-2,541	-100.00	0	0.00	0	0.00
<b>รวมทั้งสิ้น</b>	<b>7,311</b>	<b>17,693</b>	<b>3,158</b>	<b>21,451</b>	<b>6,942</b>	<b>16,256</b>	<b>3,784</b>	<b>119.82</b>	<b>-5,195</b>	<b>-24.22</b>	<b>-369</b>	<b>-5.05</b>	<b>-1,437</b>	<b>-8.12</b>
<b>กรุงเทพมหานคร</b>														
บริษัท/ห้างหุ้นส่วน	2,325	5,790	1,003	11,752	2,102	6,722	1,099	109.57	-5,030	-42.80	-223	-9.59	932	16.10
บริษัทมหาชนจำกัด	0	0	0	0	0	0	0	0.00	0	0.00	0	0.00	0	0.00
<b>รวม</b>	<b>2,325</b>	<b>5,790</b>	<b>1,003</b>	<b>11,752</b>	<b>2,102</b>	<b>6,722</b>	<b>1,099</b>	<b>109.57</b>	<b>-5,030</b>	<b>-42.80</b>	<b>-223</b>	<b>-9.59</b>	<b>932</b>	<b>16.10</b>
<b>ภูมิภาค</b>														
บริษัท/ห้างหุ้นส่วน	4,986	11,903	2,153	7,158	4,840	9,534	2,687	124.80	2,376	33.19	-146	-2.93	-2,369	-19.90
บริษัทมหาชนจำกัด	0	0	2	2,541	0	0	-2	-100.00	-2,541	-100.00	0	0.00	0	0.00
<b>รวม</b>	<b>4,986</b>	<b>11,903</b>	<b>2,155</b>	<b>9,699</b>	<b>4,840</b>	<b>9,534</b>	<b>2,685</b>	<b>124.59</b>	<b>-165</b>	<b>-1.70</b>	<b>-146</b>	<b>-2.93</b>	<b>-2,369</b>	<b>-19.90</b>

จำนวนและทุนธุรกิจจัดตั้งใหม่ (มกราคม 2563)

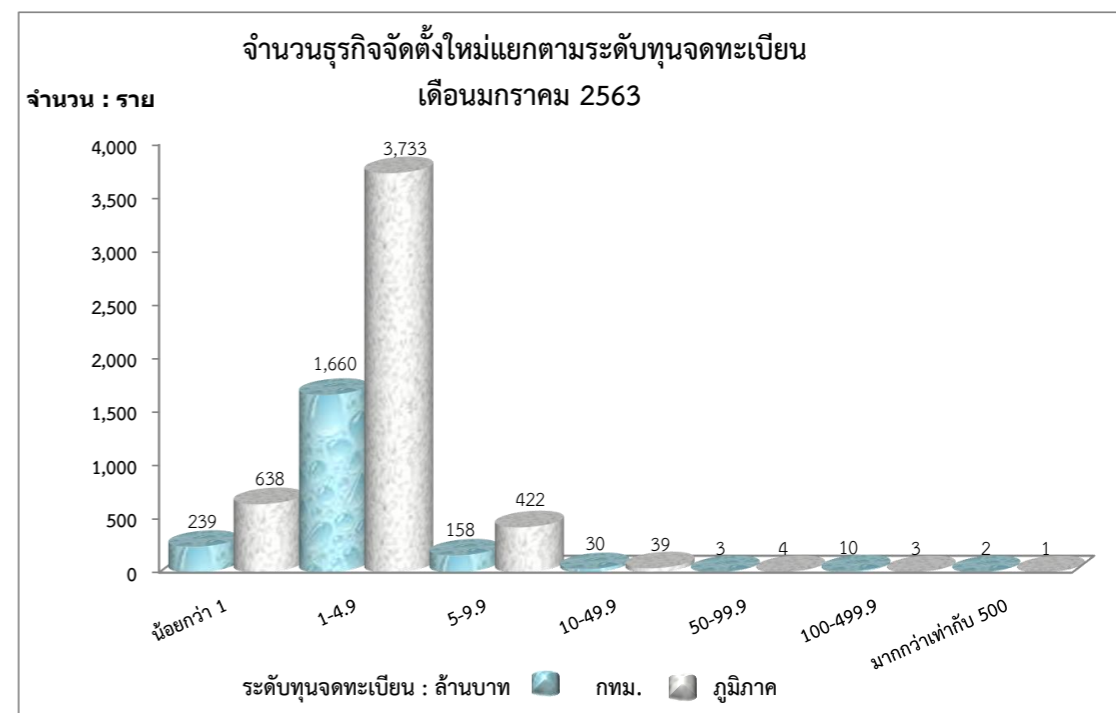
หน่วย : ราย : ล้านบาท

นิติบุคคล	ม.ค. 61		ม.ค. 62		ม.ค. 63		การเปลี่ยนแปลง ม.ค. 63 / ม.ค. 62				การเปลี่ยนแปลง ม.ค. 63 / ม.ค. 61			
	ราย	ทุนจดทะเบียน	ราย	ทุนจดทะเบียน	ราย	ทุนจดทะเบียน	ราย		ทุนจดทะเบียน		ราย		ทุนจดทะเบียน	
							ผลต่าง	ร้อยละ / %	ผลต่าง	ร้อยละ / %	ผลต่าง	ร้อยละ / %	ผลต่าง	ร้อยละ / %
<b>ทั่วประเทศ</b>														
บริษัท/ห้างหุ้นส่วน	6,965	17,940	7,311	17,693	6,942	16,256	-369	-5.05	-1,437	-8.12	-23	-0.33	-1,684	-9.39
บริษัทมหาชนจำกัด	0	0	0	0	0	0	0	0.00	0	0.00	0	0.00	0	0.00
<b>รวมทั้งสิ้น</b>	<b>6,965</b>	<b>17,940</b>	<b>7,311</b>	<b>17,693</b>	<b>6,942</b>	<b>16,256</b>	<b>-369</b>	<b>-5.05</b>	<b>-1,437</b>	<b>-8.12</b>	<b>-23</b>	<b>-0.33</b>	<b>-1,684</b>	<b>-9.39</b>
<b>กรุงเทพมหานคร</b>														
บริษัท/ห้างหุ้นส่วน	2,154	7,139	2,325	5,790	2,101	6,720	-224	-9.63	930	16.06	-53	-2.46	-419	-5.87
บริษัทมหาชนจำกัด	0	0	0	0	0	0	0	0.00	0	0.00	0	0.00	0	0.00
<b>รวม</b>	<b>2,154</b>	<b>7,139</b>	<b>2,325</b>	<b>5,790</b>	<b>2,101</b>	<b>6,720</b>	<b>-224</b>	<b>-9.63</b>	<b>930</b>	<b>16.06</b>	<b>-53</b>	<b>-2.46</b>	<b>-419</b>	<b>-5.87</b>
<b>ภูมิภาค</b>														
บริษัท/ห้างหุ้นส่วน	4,811	10,801	4,986	11,903	4,841	9,536	-145	-2.91	-2,367	-19.89	30	0.62	-1,265	-11.71
บริษัทมหาชนจำกัด	0	0	0	0	0	0	0	0.00	0	0.00	0	0.00	0	0.00
<b>รวม</b>	<b>4,811</b>	<b>10,801</b>	<b>4,986</b>	<b>11,903</b>	<b>4,841</b>	<b>9,536</b>	<b>-145</b>	<b>-2.91</b>	<b>-2,367</b>	<b>-19.89</b>	<b>30</b>	<b>0.62</b>	<b>-1,265</b>	<b>-11.71</b>

ธุรกิจจัดตั้งใหม่แยกตามระดับทุนจดทะเบียน (มกราคม 2563)

หน่วย:ราย:ล้านบาท

ระดับทุนจดทะเบียน	ห้างหุ้นส่วนจำกัด/ห้างหุ้นส่วนสามัญนิติบุคคล		บริษัทจำกัด		บริษัทมหาชนจำกัด		รวม	
	ราย	ทุนจดทะเบียน	ราย	ทุนจดทะเบียน	ราย	ทุนจดทะเบียน	ราย	ทุนจดทะเบียน
ทั่วประเทศ								
น้อยกว่า 1	538	197	339	101	0	0	877	298
1-4.9	1,066	1,313	4,327	5,976	0	0	5,393	7,289
5-9.9	59	295	521	2,626	0	0	580	2,921
10-49.9	0	0	69	1,059	0	0	69	1,059
50-99.9	0	0	7	385	0	0	7	385
100-499.9	0	0	13	2,240	0	0	13	2,240
มากกว่าเท่ากับ 500	0	0	3	2,064	0	0	3	2,064
<b>รวมทั้งสิ้น</b>	<b>1,663</b>	<b>1,805</b>	<b>5,279</b>	<b>14,451</b>	<b>0</b>	<b>0</b>	<b>6,942</b>	<b>16,256</b>
กรุงเทพฯ								
น้อยกว่า 1	87	26	152	42	0	0	239	68
1-4.9	100	115	1,560	2,075	0	0	1,660	2,190
5-9.9	2	10	156	792	0	0	158	802
10-49.9	0	0	30	487	0	0	30	487
50-99.9	0	0	3	170	0	0	3	170
100-499.9	0	0	10	1,571	0	0	10	1,571
มากกว่าเท่ากับ 500	0	0	2	1,434	0	0	2	1,434
<b>รวม</b>	<b>189</b>	<b>151</b>	<b>1,913</b>	<b>6,571</b>	<b>0</b>	<b>0</b>	<b>2,102</b>	<b>6,722</b>
ภูมิภาค								
น้อยกว่า 1	451	171	187	59	0	0	638	230
1-4.9	966	1,198	2,767	3,901	0	0	3,733	5,099
5-9.9	57	285	365	1,834	0	0	422	2,119
10-49.9	0	0	39	572	0	0	39	572
50-99.9	0	0	4	215	0	0	4	215
100-499.9	0	0	3	669	0	0	3	669
มากกว่าเท่ากับ 500	0	0	1	630	0	0	1	630
<b>รวม</b>	<b>1,474</b>	<b>1,654</b>	<b>3,366</b>	<b>7,880</b>	<b>0</b>	<b>0</b>	<b>4,840</b>	<b>9,534</b>

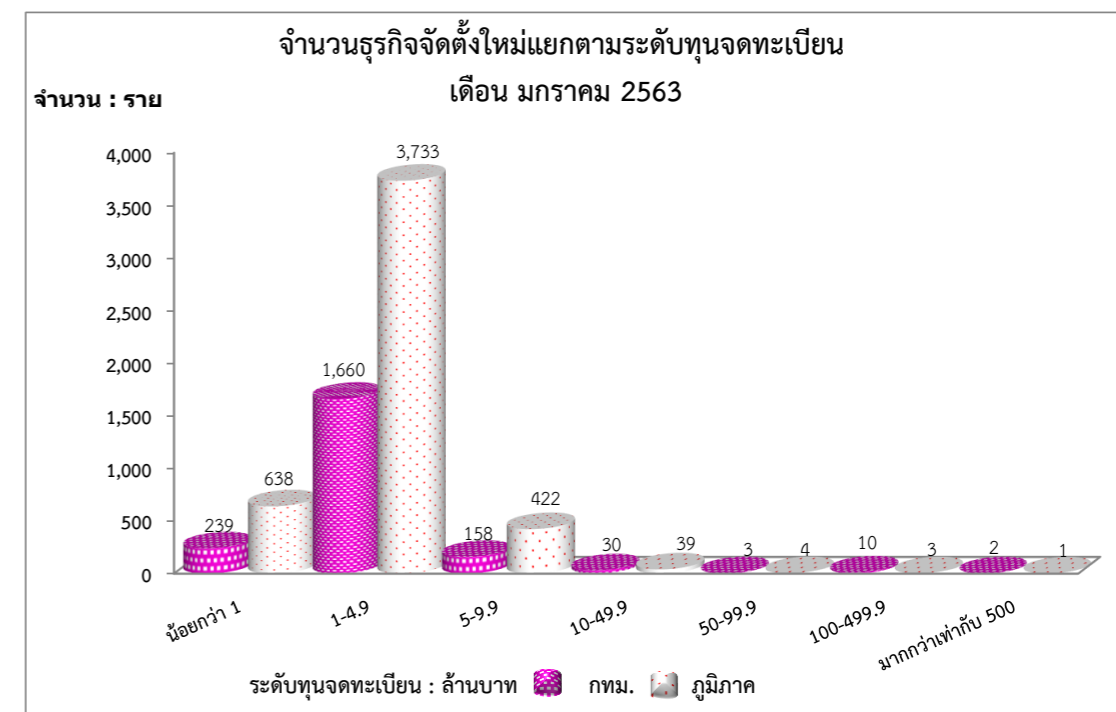


จำนวนธุรกิจจัดตั้งใหม่เดือน ม.ค 63 มีจำนวน 6,942 ราย เมื่อพิจารณาตามระดับทุนจดทะเบียน พบว่าช่วงทุนที่ธุรกิจจัดตั้งใหม่มากที่สุดคือ ระดับทุน 1 - 4.9 ล้านบาท จำนวน 5,393 ราย แบ่งเป็น กรุงเทพฯ จำนวน 1,660ราย คิดเป็นร้อยละ 31 ภูมิภาค จำนวน 3,733 ราย คิดเป็นร้อยละ 69

ธุรกิจจัดตั้งใหม่แยกตามระดับทุนจดทะเบียน (มกราคม 2563)

หน่วย:ราย:ล้านบาท

ระดับทุนจดทะเบียน	ห้างหุ้นส่วนจำกัด/ห้างหุ้นส่วนสามัญนิติบุคคล		บริษัทจำกัด		บริษัทมหาชนจำกัด		รวม	
	ราย	ทุนจดทะเบียน	ราย	ทุนจดทะเบียน	ราย	ทุนจดทะเบียน	ราย	ทุนจดทะเบียน
ทั่วประเทศ								
น้อยกว่า 1	538	197	339	101	0	0	877	298
1-4.9	1,066	1,313	4,327	5,976	0	0	5,393	7,289
5-9.9	59	295	521	2,626	0	0	580	2,921
10-49.9	0	0	69	1,059	0	0	69	1,059
50-99.9	0	0	7	385	0	0	7	385
100-499.9	0	0	13	2,240	0	0	13	2,240
มากกว่าเท่ากับ 500	0	0	3	2,064	0	0	3	2,064
<b>รวมทั้งสิ้น</b>	<b>1,663</b>	<b>1,805</b>	<b>5,279</b>	<b>14,451</b>	<b>0</b>	<b>0</b>	<b>6,942</b>	<b>16,256</b>
กรุงเทพฯ								
น้อยกว่า 1	87	26	152	42	0	0	239	68
1-4.9	100	115	1,560	2,075	0	0	1,660	2,190
5-9.9	2	10	156	792	0	0	158	802
10-49.9	0	0	30	487	0	0	30	487
50-99.9	0	0	3	170	0	0	3	170
100-499.9	0	0	10	1,571	0	0	10	1,571
มากกว่าเท่ากับ 500	0	0	2	1,434	0	0	2	1,434
<b>รวม</b>	<b>189</b>	<b>151</b>	<b>1,913</b>	<b>6,571</b>	<b>0</b>	<b>0</b>	<b>2,102</b>	<b>6,722</b>
ภูมิภาค								
น้อยกว่า 1	451	171	187	59	0	0	638	230
1-4.9	966	1,198	2,767	3,901	0	0	3,733	5,099
5-9.9	57	285	365	1,834	0	0	422	2,119
10-49.9	0	0	39	572	0	0	39	572
50-99.9	0	0	4	215	0	0	4	215
100-499.9	0	0	3	669	0	0	3	669
มากกว่าเท่ากับ 500	0	0	1	630	0	0	1	630
<b>รวม</b>	<b>1,474</b>	<b>1,654</b>	<b>3,366</b>	<b>7,880</b>	<b>0</b>	<b>0</b>	<b>4,840</b>	<b>9,534</b>



จำนวนธุรกิจจัดตั้งใหม่เดือน ม.ค 63 มีจำนวน 6,942 ราย เมื่อพิจารณาตามระดับทุนจดทะเบียน พบว่าช่วงทุนที่ธุรกิจจัดตั้งใหม่มากที่สุดคือ ระดับทุน 1 - 4.9 ล้านบาท จำนวน 5,393 ราย แบ่งเป็น กรุงเทพฯ จำนวน 1,660ราย คิดเป็นร้อยละ 31 ภูมิภาค จำนวน 3,733 ราย คิดเป็นร้อยละ 69

จำนวนและทุนจดทะเบียนเพิ่มทุน (มกราคม 2563)

ค

หน่วย : ราย : ล้านบาท

นิติบุคคล	ม.ค.62		ธ.ค.62		ม.ค.63		การเปลี่ยนแปลง ม.ค.63 /ธ.ค.62				การเปลี่ยนแปลง ม.ค.63 / ม.ค.62			
	ราย	ทุนจดทะเบียน	ราย	ทุนจดทะเบียน	ราย	ทุนจดทะเบียน	ราย		ทุนจดทะเบียน		ราย		ทุนจดทะเบียน	
							ผลต่าง	ร้อยละ / %	ผลต่าง	ร้อยละ / %	ผลต่าง	ร้อยละ / %	ผลต่าง	ร้อยละ / %
<b>ทั่วประเทศ</b>														
บริษัท/ห้างหุ้นส่วน	1,382	39,916	2,069	146,276	1,365	28,657	-704	-34.03	-117,619	-80.41	-17	-1.23	-11,259	-28.21
บริษัทมหาชนจำกัด	11	29,902	10	13,085	6	1,689	-4	-40.00	-11,396	-87.09	-5	-45.45	-28,213	-94.35
<b>รวมทั้งสิ้น</b>	<b>1,393</b>	<b>69,818</b>	<b>2,079</b>	<b>159,361</b>	<b>1,371</b>	<b>30,346</b>	<b>-708</b>	<b>-34.05</b>	<b>-129,015</b>	<b>-80.96</b>	<b>-22</b>	<b>-1.58</b>	<b>-39,472</b>	<b>-56.54</b>
<b>กรุงเทพมหานคร</b>														
บริษัท/ห้างหุ้นส่วน	538	25,503	885	118,816	523	17,232	-362	-40.90	-101,584	-85.50	-15	-2.79	-8,271	-32.43
บริษัทมหาชนจำกัด	11	29,902	8	12,691	4	1,076	-4	-50.00	-11,615	-91.52	-7	-63.64	-28,826	-96.40
<b>รวม</b>	<b>549</b>	<b>55,405</b>	<b>893</b>	<b>131,507</b>	<b>527</b>	<b>18,308</b>	<b>-366</b>	<b>-40.99</b>	<b>-113,199</b>	<b>-86.08</b>	<b>-22</b>	<b>-4.01</b>	<b>-37,097</b>	<b>-66.96</b>
<b>ภูมิภาค</b>														
บริษัท/ห้างหุ้นส่วน	844	14,413	1,184	27,460	842	11,425	-342	-28.89	-16,035	-58.39	-2	-0.24	-2,988	-20.73
บริษัทมหาชนจำกัด	0	0	2	394	2	613	0	0.00	219	55.58	2	0.00	613	0.00
<b>รวม</b>	<b>844</b>	<b>14,413</b>	<b>1,186</b>	<b>27,854</b>	<b>844</b>	<b>12,038</b>	<b>-342</b>	<b>-28.84</b>	<b>-15,816</b>	<b>-56.78</b>	<b>0</b>	<b>0.00</b>	<b>-2,375</b>	<b>-16.48</b>

จำนวนและทุนจดทะเบียนเพิ่มทุน (มกราคม 2563)

หน่วย : ราย : ล้านบาท

นิติบุคคล	ม.ค. 61		ม.ค. 62		ม.ค. 63		การเปลี่ยนแปลง ม.ค. 63 / ม.ค. 62				การเปลี่ยนแปลง ม.ค.63 / ม.ค.61			
	ราย	ทุนจดทะเบียน	ราย	ทุนจดทะเบียน	ราย	ทุนจดทะเบียน	ราย		ทุนจดทะเบียน		ราย		ทุนจดทะเบียน	
							ผลต่าง	ร้อยละ / %	ผลต่าง	ร้อยละ / %	ผลต่าง	ร้อยละ / %	ผลต่าง	ร้อยละ / %
<b>ทั่วประเทศ</b>														
บริษัท/ห้างหุ้นส่วน	1,286	70,504	1,382	39,916	1,365	28,657	-17	-1.23	-11,259	-28.21	79	6.14	-41,847	-59.35
บริษัทมหาชนจำกัด	7	841,782	11	29,902	6	1,689	-5	-45.45	-28,213	-94.35	-1	-14.29	-840,093	-99.80
<b>รวมทั้งสิ้น</b>	<b>1,293</b>	<b>912,286</b>	<b>1,393</b>	<b>69,818</b>	<b>1,371</b>	<b>30,346</b>	<b>-22</b>	<b>-1.58</b>	<b>-39,472</b>	<b>-56.54</b>	<b>78</b>	<b>6.03</b>	<b>-881,940</b>	<b>-96.67</b>
<b>กรุงเทพมหานคร</b>														
บริษัท/ห้างหุ้นส่วน	507	57,071	538	25,503	523	17,232	-15	-2.79	-8,271	-32.43	16	3.16	-39,839	-69.81
บริษัทมหาชนจำกัด	5	841,562	11	29,902	4	1,076	-7	-63.64	-28,826	-96.40	-1	-20.00	-840,486	-99.87
<b>รวม</b>	<b>512</b>	<b>898,633</b>	<b>549</b>	<b>55,405</b>	<b>527</b>	<b>18,308</b>	<b>-22</b>	<b>-4.01</b>	<b>-37,097</b>	<b>-66.96</b>	<b>15</b>	<b>2.93</b>	<b>-880,325</b>	<b>-97.96</b>
<b>ภูมิภาค</b>														
บริษัท/ห้างหุ้นส่วน	779	13,433	844	14,413	842	11,425	-2	-0.24	-2,988	-20.73	63	8.09	-2,008	-14.95
บริษัทมหาชนจำกัด	2	220	0	0	2	613	2	0.00	613	0.00	0	0.00	393	178.64
<b>รวม</b>	<b>781</b>	<b>13,653</b>	<b>844</b>	<b>14,413</b>	<b>844</b>	<b>12,038</b>	<b>0</b>	<b>0.00</b>	<b>-2,375</b>	<b>-16.48</b>	<b>63</b>	<b>8.07</b>	<b>-1,615</b>	<b>-11.83</b>



จำนวนและทุนจดทะเบียนลดทุน (มกราคม 2563)

๗

หน่วย : ราย : ล้านบาท

นิติบุคคล	ม.ค.62		ธ.ค.62		ม.ค.63		การเปลี่ยนแปลง ม.ค.63 / ธ.ค.62				การเปลี่ยนแปลง ม.ค.63 / ม.ค.62			
	ราย	ทุนจดทะเบียน	ราย	ทุนจดทะเบียน	ราย	ทุนจดทะเบียน	ราย		ทุนจดทะเบียน		ราย		ทุนจดทะเบียน	
							ผลต่าง	ร้อยละ / %	ผลต่าง	ร้อยละ / %	ผลต่าง	ร้อยละ / %	ผลต่าง	ร้อยละ / %
<b>ทั่วประเทศ</b>														
บริษัท/ห้างหุ้นส่วน	147	19,045	320	9,364	135	8,764	-185	-57.81	-600	-6.41	-12	-8.16	-10,281	-53.98
บริษัทมหาชนจำกัด	5	23,467	6	11,323	5	2,391	-1	-16.67	-8,932	-78.88	0	0.00	-21,076	-89.81
<b>รวมทั้งสิ้น</b>	<b>152</b>	<b>42,512</b>	<b>326</b>	<b>20,687</b>	<b>140</b>	<b>11,155</b>	<b>-186</b>	<b>-57.06</b>	<b>-9,532</b>	<b>-46.08</b>	<b>-12</b>	<b>-7.89</b>	<b>-31,357</b>	<b>-73.76</b>
<b>กรุงเทพมหานคร</b>														
บริษัท/ห้างหุ้นส่วน	58	18,008	140	5,182	43	6,430	-97	-69.29	1,248	24.08	-15	-25.86	-11,578	-64.29
บริษัทมหาชนจำกัด	5	23,467	6	11,323	4	2,256	-2	-33.33	-9,067	-80.08	-1	-20.00	-21,211	-90.39
<b>รวม</b>	<b>63</b>	<b>41,475</b>	<b>146</b>	<b>16,505</b>	<b>47</b>	<b>8,686</b>	<b>-99</b>	<b>-67.81</b>	<b>-7,819</b>	<b>-47.37</b>	<b>-16</b>	<b>-25.40</b>	<b>-32,789</b>	<b>-79.06</b>
<b>ภูมิภาค</b>														
บริษัท/ห้างหุ้นส่วน	89	1,037	180	4,182	92	2,334	-88	-48.89	-1,848	-44.19	3	3.37	1,297	125.07
บริษัทมหาชนจำกัด	0	0	0	0	1	135	1	0.00	135	0.00	1	0.00	135	0.00
<b>รวม</b>	<b>89</b>	<b>1,037</b>	<b>180</b>	<b>4,182</b>	<b>93</b>	<b>2,469</b>	<b>-87</b>	<b>-48.33</b>	<b>-1,713</b>	<b>-40.96</b>	<b>4</b>	<b>4.49</b>	<b>1,432</b>	<b>138.09</b>

จำนวนและทุนจดทะเบียนลดทุน (มกราคม 2563)

หน่วย : ราย : ล้านบาท

นิติบุคคล	ม.ค. 61		ม.ค. 62		ม.ค. 63		การเปลี่ยนแปลง ม.ค. 63 / ม.ค. 62				การเปลี่ยนแปลง ม.ค. 63 / ม.ค. 61			
	ราย	ทุนจดทะเบียน	ราย	ทุนจดทะเบียน	ราย	ทุนจดทะเบียน	ราย		ทุนจดทะเบียน		ราย		ทุนจดทะเบียน	
							ผลต่าง	ร้อยละ / %	ผลต่าง	ร้อยละ / %	ผลต่าง	ร้อยละ / %	ผลต่าง	ร้อยละ / %
<b>ทั่วประเทศ</b>														
บริษัท/ห้างหุ้นส่วน	167	5,721	147	19,045	135	8,764	-12	-8.16	-10,281	-53.98	-32	-19.16	3,043	53.19
บริษัทมหาชนจำกัด	7	23,753	5	23,467	5	2,391	0	0.00	-21,076	-89.81	-2	-28.57	-21,362	-89.93
<b>รวมทั้งสิ้น</b>	<b>174</b>	<b>29,474</b>	<b>152</b>	<b>42,512</b>	<b>140</b>	<b>11,155</b>	<b>-12</b>	<b>-7.89</b>	<b>-31,357</b>	<b>-73.76</b>	<b>-34</b>	<b>-19.54</b>	<b>-18,319</b>	<b>-62.15</b>
<b>กรุงเทพมหานคร</b>														
บริษัท/ห้างหุ้นส่วน	58	2,237	58	18,008	43	6,430	-15	-25.86	-11,578	-64.29	-15	-25.86	4,193	187.44
บริษัทมหาชนจำกัด	7	23,753	5	23,467	4	2,256	-1	-20.00	-21,211	-90.39	-3	-42.86	-21,497	-90.50
<b>รวม</b>	<b>65</b>	<b>25,990</b>	<b>63</b>	<b>41,475</b>	<b>47</b>	<b>8,686</b>	<b>-16</b>	<b>-25.40</b>	<b>-32,789</b>	<b>-79.06</b>	<b>-18</b>	<b>-27.69</b>	<b>-17,304</b>	<b>-66.58</b>
<b>ภูมิภาค</b>														
บริษัท/ห้างหุ้นส่วน	109	3,484	89	1,037	92	2,334	3	3.37	1,297	125.07	-17	-15.60	-1,150	-33.01
บริษัทมหาชนจำกัด	0	0	0	0	1	135	1	0.00	135	0.00	1	0.00	135	0.00
<b>รวม</b>	<b>109</b>	<b>3,484</b>	<b>89</b>	<b>1,037</b>	<b>93</b>	<b>2,469</b>	<b>4</b>	<b>4.49</b>	<b>1,432</b>	<b>138.09</b>	<b>-16</b>	<b>-14.68</b>	<b>-1,015</b>	<b>-29.13</b>

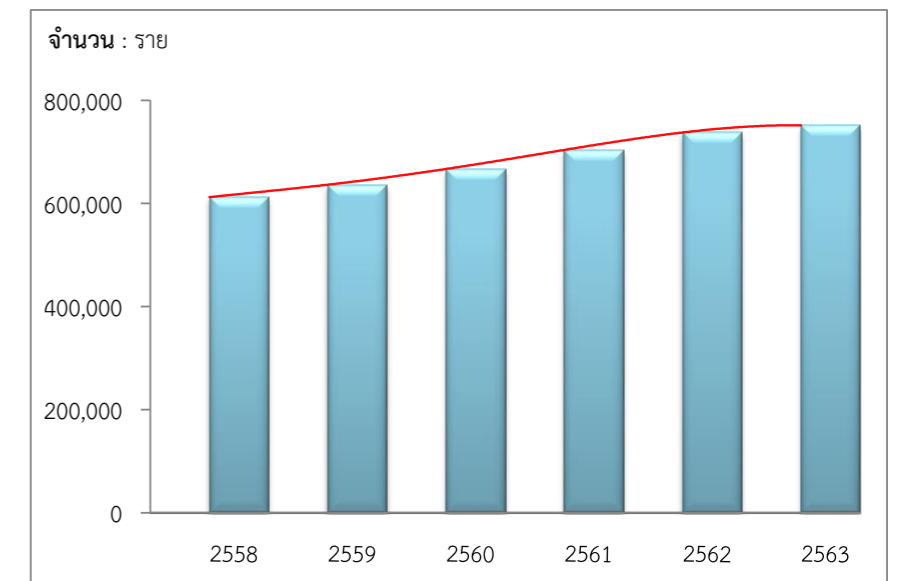
### จำนวนธุรกิจคงอยู่ ปี 2558 - 2563 (มกราคม)

หน่วย : ราย

ปี \ เดือน	ม.ค.	ก.พ.	มี.ค.	เม.ย.	พ.ค.	มิ.ย.	ก.ค.	ส.ค.	ก.ย.	ต.ค.	พ.ย.	ธ.ค.	เฉลี่ยต่อเดือน
2563	751,662												751,662
2562	718,777	724,454	730,158	734,983	739,288	737,252	739,922	743,955	743,073	746,504	748,942	746,298	737,801
2561	685,718	691,227	696,852	699,511	703,770	704,249	706,192	710,587	710,944	711,478	714,478	712,939	703,995
2560	649,523	654,332	659,766	661,998	666,292	665,618	669,296	670,513	671,540	675,601	679,805	680,269	667,046
2559	621,692	626,299	631,195	634,227	637,206	635,024	637,200	641,400	639,907	643,268	646,460	644,759	636,553
2558	598,462	602,976	607,433	610,195	613,509	612,177	614,968	617,851	615,510	618,382	620,157	617,504	612,427
<b>เฉลี่ย</b>	<b>670,972</b>	<b>659,858</b>	<b>665,081</b>	<b>668,183</b>	<b>672,013</b>	<b>670,864</b>	<b>673,516</b>	<b>676,861</b>	<b>676,195</b>	<b>679,047</b>	<b>681,968</b>	<b>680,354</b>	

หมายเหตุ : การจัดเก็บข้อมูลธุรกิจคงอยู่รายเดือนกรมเริ่มจัดเก็บสถิติเมื่อปี 2558

### จำนวนธุรกิจคงอยู่เฉลี่ยต่อเดือน ปี 2558 - 2563



ธุรกิจคงอยู่ทั่วประเทศในเดือน ม.ค.63 มีจำนวน 751,662 ราย เฉลี่ยต่อเดือนในปี 2563 จำนวน 751,662 ราย

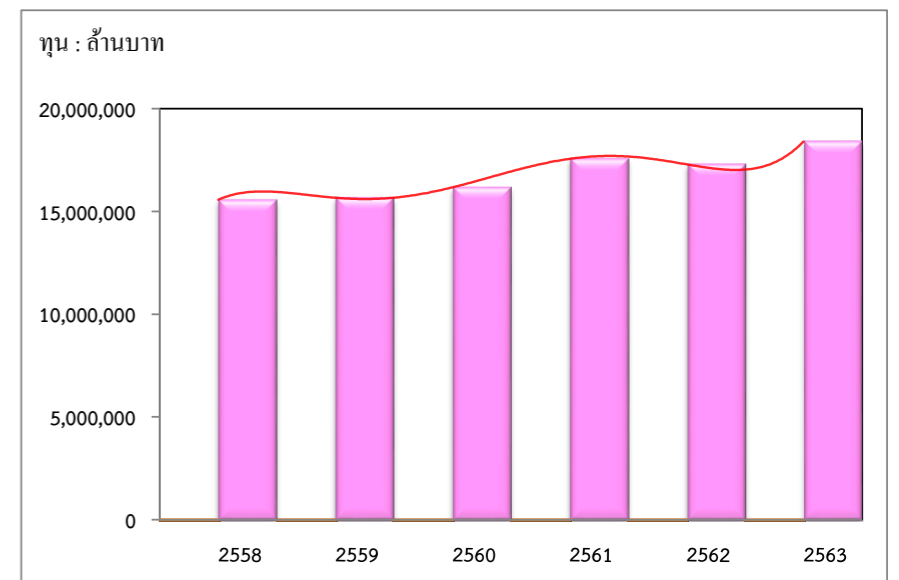
### มูลค่าทุนจดทะเบียนธุรกิจคงอยู่ ปี 2558 - 2563 (มกราคม)

หน่วย : ล้านบาท

ปี \ เดือน	ม.ค.	ก.พ.	มี.ค.	เม.ย.	พ.ค.	มิ.ย.	ก.ค.	ส.ค.	ก.ย.	ต.ค.	พ.ย.	ธ.ค.	เฉลี่ยต่อเดือน
2563	18,401,818												18,401,818
2562	16,565,139	16,630,114	16,591,012	16,638,230	16,731,480	16,788,898	16,855,599	17,895,961	18,000,753	18,180,378	18,244,796	18,371,430	17,291,149
2561	17,167,032	17,241,225	17,307,168	17,559,656	17,666,874	17,786,992	17,851,407	17,996,319	18,013,831	17,790,681	17,771,760	16,524,883	17,556,486
2560	15,928,793	16,016,724	16,070,485	16,101,839	16,146,334	16,218,132	16,654,765	16,733,191	15,873,689	15,947,890	16,068,886	16,278,405	16,169,928
2559	15,500,576	15,634,963	15,707,522	15,583,451	15,656,718	15,643,850	15,608,307	15,650,994	15,666,127	15,709,137	15,770,605	15,863,069	15,666,277
2558	15,553,022	15,912,749	15,673,500	15,698,406	15,667,756	15,652,263	15,497,315	15,532,300	15,342,583	15,408,220	15,378,435	15,460,137	15,564,724
<b>เฉลี่ย</b>	<b>16,519,397</b>	<b>16,287,155</b>	<b>16,269,937</b>	<b>16,316,316</b>	<b>16,373,832</b>	<b>16,418,027</b>	<b>16,493,479</b>	<b>16,761,753</b>	<b>16,579,397</b>	<b>16,607,261</b>	<b>16,646,896</b>	<b>16,499,585</b>	

หมายเหตุ : การจัดเก็บข้อมูลธุรกิจคงอยู่รายเดือนกรมเริ่มจัดเก็บสถิติเมื่อปี 2558

### มูลค่าทุนจดทะเบียนธุรกิจคงอยู่เฉลี่ยต่อเดือน ปี 2558 - 2563



มูลค่าทุนธุรกิจคงอยู่ทั่วประเทศในเดือน ม.ค.62 มีจำนวน 18,401,818 ล้านบาท เฉลี่ยต่อเดือนในปี 2563 จำนวน 18,401,818 ล้านบาท

จำนวนและทุนธุรกิจเล็กประกอบกิจการ (มกราคม 2563)

จ

หน่วย : ราย : ล้านบาท

นิติบุคคล	ม.ค.62		ธ.ค.62		ม.ค.63		การเปลี่ยนแปลง ม.ค.63 /ธ.ค.62				การเปลี่ยนแปลง ม.ค.63 / ม.ค.62			
	ราย	ทุนจดทะเบียน	ราย	ทุนจดทะเบียน	ราย	ทุนจดทะเบียน	ราย		ทุนจดทะเบียน		ราย		ทุนจดทะเบียน	
							ผลต่าง	ร้อยละ / %	ผลต่าง	ร้อยละ / %	ผลต่าง	ร้อยละ / %	ผลต่าง	ร้อยละ / %
<b>ทั่วประเทศ</b>														
บริษัท/ห้างหุ้นส่วน	5,511	19,586	5,664	21,029	1,407	3,900	-4,257	-75.16	-17,129	-81.45	-4,104	-74.47	-15,686	-80.09
บริษัทมหาชนจำกัด	0	0	2	700	0	0	-2	0.00	-700	0.00	0	0.00	0	0.00
<b>รวมทั้งสิ้น</b>	<b>5,511</b>	<b>19,586</b>	<b>5,666</b>	<b>21,729</b>	<b>1,407</b>	<b>3,900</b>	<b>-4,259</b>	<b>-75.17</b>	<b>-17,829</b>	<b>-82.05</b>	<b>-4,104</b>	<b>-74.47</b>	<b>-15,686</b>	<b>-80.09</b>
<b>กรุงเทพมหานคร</b>														
บริษัท/ห้างหุ้นส่วน	2,264	10,659	2,404	12,718	478	1,773	-1,926	-80.12	-10,945	-86.06	-1,786	-78.89	-8,886	-83.37
บริษัทมหาชนจำกัด	0	0	0	0	0	0	0	0.00	0	0.00	0	0.00	0	0.00
<b>รวม</b>	<b>2,264</b>	<b>10,659</b>	<b>2,404</b>	<b>12,718</b>	<b>478</b>	<b>1,773</b>	<b>-1,926</b>	<b>-80.12</b>	<b>-10,945</b>	<b>-86.06</b>	<b>-1,786</b>	<b>-78.89</b>	<b>-8,886</b>	<b>-83.37</b>
<b>ภูมิภาค</b>														
บริษัท/ห้างหุ้นส่วน	3,247	8,927	3,260	8,311	929	2,127	-2,331	-71.50	-6,184	-74.41	-2,318	-71.39	-6,800	-76.17
บริษัทมหาชนจำกัด	0	0	2	700	0	0	-2	0.00	-700	0.00	0	0.00	0	0.00
<b>รวม</b>	<b>3,247</b>	<b>8,927</b>	<b>3,262</b>	<b>9,011</b>	<b>929</b>	<b>2,127</b>	<b>-2,333</b>	<b>-71.52</b>	<b>-6,884</b>	<b>-76.40</b>	<b>-2,318</b>	<b>-71.39</b>	<b>-6,800</b>	<b>-76.17</b>

จำนวนและทุนธุรกิจเล็กประกอบกิจการ (มกราคม 2563)

หน่วย : ราย : ล้านบาท

นิติบุคคล	ม.ค.61		ม.ค. 62		ม.ค. 63		การเปลี่ยนแปลง ม.ค. 63 / ม.ค. 62				การเปลี่ยนแปลง ม.ค. 63 / ม.ค. 61			
	ราย	ทุนจดทะเบียน	ราย	ทุนจดทะเบียน	ราย	ทุนจดทะเบียน	ราย		ทุนจดทะเบียน		ราย		ทุนจดทะเบียน	
							ผลต่าง	ร้อยละ / %	ผลต่าง	ร้อยละ / %	ผลต่าง	ร้อยละ / %	ผลต่าง	ร้อยละ / %
<b>ทั่วประเทศ</b>														
บริษัท/ห้างหุ้นส่วน	1,350	5,563	1,400	4,460	1,407	3,900	7	0.50	-560	-12.56	57	4.22	-1,663	-29.89
บริษัทมหาชนจำกัด	0	0	1	2	0	0	-1	0.00	-2	0.00	0	0.00	0	0.00
<b>รวมทั้งสิ้น</b>	<b>1,350</b>	<b>5,563</b>	<b>1,401</b>	<b>4,462</b>	<b>1,407</b>	<b>3,900</b>	<b>6</b>	<b>0.43</b>	<b>-562</b>	<b>-12.60</b>	<b>57</b>	<b>4.22</b>	<b>-1,663</b>	<b>-29.89</b>
<b>กรุงเทพมหานคร</b>														
บริษัท/ห้างหุ้นส่วน	426	3,845	417	1,959	478	1,773	61	14.63	-186	-9.49	52	12.21	-2,072	-53.89
บริษัทมหาชนจำกัด	0	0	1	2	0	0	-1	0.00	-2	0.00	0	#DIV/0!	0	#DIV/0!
<b>รวม</b>	<b>426</b>	<b>3,845</b>	<b>418</b>	<b>1,961</b>	<b>478</b>	<b>1,773</b>	<b>60</b>	<b>14.35</b>	<b>-188</b>	<b>-9.59</b>	<b>52</b>	<b>12.21</b>	<b>-2,072</b>	<b>-53.89</b>
<b>ภูมิภาค</b>														
บริษัท/ห้างหุ้นส่วน	924	1,718	983	2,501	929	2,127	-54	-5.49	-374	-14.95	5	0.54	409	23.81
บริษัทมหาชนจำกัด	0	0	0	0	0	0	0	0.00	0	0.00	0	0.00	0	0.00
<b>รวม</b>	<b>924</b>	<b>1,718</b>	<b>983</b>	<b>2,501</b>	<b>929</b>	<b>2,127</b>	<b>-54</b>	<b>-5.49</b>	<b>-374</b>	<b>-14.95</b>	<b>5</b>	<b>0.54</b>	<b>409</b>	<b>23.81</b>

จำนวนธุรกิจจัดตั้งใหม่ ปี 2554 - 2563 (มกราคม)

หน่วย : ราย

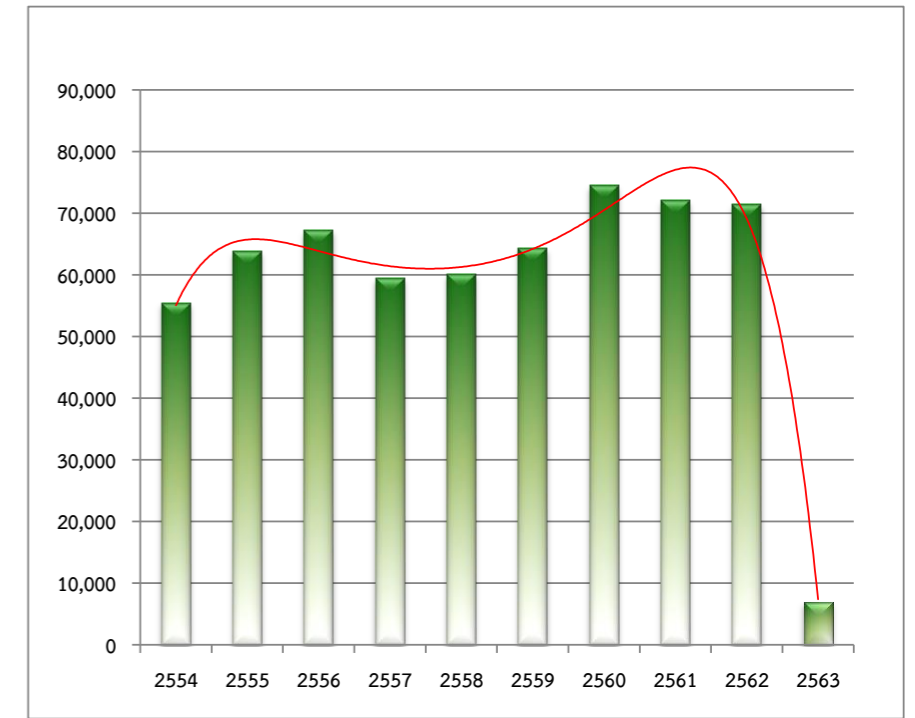
ปี	เดือน												รวม	เพิ่มขึ้น/ ลดลง	คิดเป็น ร้อยละ	เฉลี่ยต่อ เดือน	
	ม.ค.	ก.พ.	มี.ค.	เม.ย.	พ.ค.	มิ.ย.	ก.ค.	ส.ค.	ก.ย.	ต.ค.	พ.ย.	ธ.ค.					
2563 (ม.ค.)	6,942												6,942				6,942
2562 (ม.ค.)	7,311												7,311				7,311
2562	7,311	6,563	6,876	5,944	5,942	5,586	6,459	5,973	6,954	5,751	4,968	3,158	71,485	-624	-1		5,957
2561	6,965	6,356	6,728	5,120	5,865	6,514	5,964	6,446	6,313	6,197	5,539	4,102	72,109	-2,408	-3		6,009
2560	6,279	5,751	6,772	4,783	5,832	6,525	5,979	7,159	6,532	6,003	6,597	6,305	74,517	10,229	16		6,210
2559	5,749	5,598	6,176	3,987	4,366	5,916	4,919	6,200	6,076	5,092	5,799	4,410	64,288	4,141	7		5,357
2558	5,980	5,631	5,698	4,564	4,523	5,161	5,388	4,912	5,302	5,231	4,520	3,237	60,147	679	1		5,012
2557	5,317	4,854	5,248	4,265	4,583	5,199	5,592	5,204	6,079	5,384	4,422	3,321	59,468	-7,834	-12		4,956
2556	8,184	5,736	5,753	4,781	6,175	5,753	6,403	6,330	5,622	5,262	4,397	2,906	67,302	3,457	5		5,609
2555	5,087	5,747	5,431	4,041	4,906	4,844	5,621	5,584	5,472	6,114	6,458	4,540	63,845	8,446	15		5,320
2554	5,307	5,091	5,742	5,098	4,862	5,432	4,746	5,014	5,094	3,523	2,940	2,550	55,399	4,623	9		4,617
เฉลี่ย	6,312	5,703	6,047	4,731	5,228	5,659	5,675	5,869	5,938	5,395	5,071	3,837					

จัดตั้งสูงสุดในรอบ 10 ปี

จัดตั้งสูงสุดในรอบปี

จำนวนธุรกิจจัดตั้งใหม่ ปี 2554- 2563

ฉ



ธุรกิจจัดตั้งใหม่รายเดือนทั่วประเทศในเดือน ม.ค.63 มีจำนวน 6,942 ราย เพิ่มขึ้น จำนวน 3,784 ราย คิดเป็น 1.2 เท่า เมื่อเทียบกับเดือน ธ.ค. 62

ทุนจดทะเบียนธุรกิจจัดตั้งใหม่ ปี 2554 - 2563 (มกราคม)

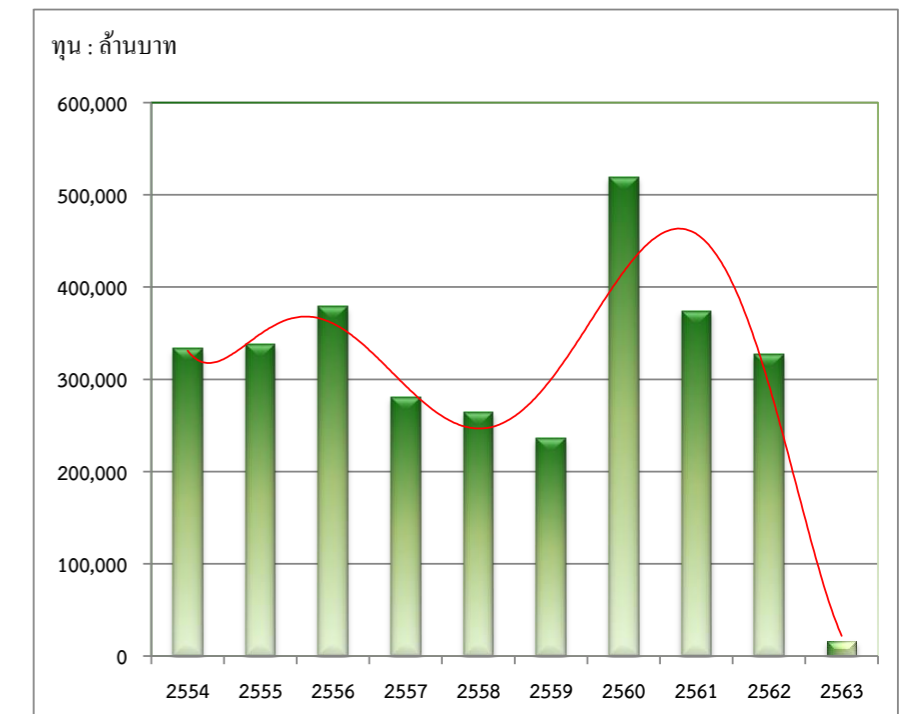
หน่วย : ล้านบาท

ปี	เดือน												รวม	เพิ่มขึ้น/ ลดลง	คิดเป็น ร้อยละ	เฉลี่ยต่อ เดือน	
	ม.ค.	ก.พ.	มี.ค.	เม.ย.	พ.ค.	มิ.ย.	ก.ค.	ส.ค.	ก.ย.	ต.ค.	พ.ย.	ธ.ค.					
2563 (ม.ค.)	16,256												16,256				16,256
2562 (ม.ค.)	17,693												17,693				17,693
2562	17,693	16,858	17,840	15,000	35,218	15,147	22,866	17,172	28,315	98,509	21,395	21,451	327,464	-46,820	-13		27,289
2561	17,940	17,636	25,255	36,362	21,090	24,589	26,354	23,233	48,027	19,962	75,167	38,669	374,284	-145,406	-28		31,190
2560	16,492	26,989	26,641	21,832	31,411	40,916	21,258	47,354	31,628	39,723	68,462	146,984	519,690	282,915	119		43,308
2559	28,196	22,026	27,307	12,480	18,773	17,802	15,425	19,361	22,429	14,720	16,004	22,252	236,775	-27,497	-10		19,731
2558	18,620	14,815	16,092	14,822	17,532	11,905	20,277	13,240	45,515	21,085	15,724	54,645	264,272	-16,851	-6		22,023
2557	29,640	18,532	15,416	17,289	20,283	17,601	17,075	27,613	30,111	20,266	35,910	31,387	281,123	-97,669	-26		23,427
2556	40,758	35,765	20,560	72,938	19,841	30,552	30,724	30,970	18,330	19,092	25,449	33,813	378,792	40,811	12		31,566
2555	17,446	29,760	37,010	14,105	24,078	58,095	26,125	28,993	16,975	37,917	30,688	16,789	337,981	4,671	1		28,165
2554	16,900	12,868	18,602	15,257	69,512	22,422	22,958	45,548	20,783	60,237	17,001	11,222	333,310	14,040	4		27,776
เฉลี่ย	21,994	21,694	22,747	24,454	28,638	26,559	22,562	28,165	29,124	36,835	33,978	41,912					

จัดตั้งสูงสุดในรอบ 10 ปี

จัดตั้งสูงสุดในรอบปี

ทุนจดทะเบียนธุรกิจจัดตั้งใหม่ปี 2554 - 2563



ธุรกิจจัดตั้งใหม่รายเดือนทั่วประเทศในเดือน ม.ค. 63 มีมูลค่าทุน 16,256 ล้านบาท ลดลง 5,195 ล้านบาท คิดเป็นร้อยละ 24 เมื่อเทียบกับเดือน ธ.ค. 62

จำนวนธุรกิจเล็กประกอบกิจการ ปี 2554 - 2563 (มกราคม)

หน่วย : ราย

ปี \ เดือน	ม.ค.	ก.พ.	มี.ค.	เม.ย.	พ.ค.	มิ.ย.	ก.ค.	ส.ค.	ก.ย.	ต.ค.	พ.ย.	ธ.ค.	รวม	เพิ่มขึ้น/ ลดลง	คิดเป็น ร้อยละ	เฉลี่ยต่อ เดือน
2563 (ม.ค.)	1,407												1,407	6	0	1,407
2562 (ม.ค.)	1,401												1,401			1,401
2562	1,401	812	1,075	985	1,130	1,264	1,594	1,755	1,938	2,116	2,393	5,666	22,129	354	2	1,844
2561	1,350	810	928	795	1,014	1,392	1,688	1,740	1,899	2,166	2,482	5,511	21,775	331	2	1,815
2560	1,157	657	1,167	878	1,074	1,548	1,626	1,755	1,717	1,797	2,306	5,762	21,444	506	2	1,787
2559	1,469	922	1,183	897	971	1,392	1,405	1,747	1,849	1,588	2,397	5,118	20,938	-1,638	-7	1,745
2558	1,380	1,113	1,181	925	977	1,322	1,544	1,542	1,878	2,187	2,722	5,805	22,576	3,608	19	1,881
2557	1,420	644	830	837	833	1,286	1,477	1,236	1,643	1,641	2,081	5,040	18,968	1,533	9	1,581
2556	1,202	664	831	697	827	1,170	1,400	1,248	1,450	1,581	1,783	4,582	17,435	499	3	1,453
2555	1,094	770	923	797	948	1,045	1,402	1,354	1,382	1,623	1,760	3,838	16,936	2,858	20	1,411
2554	1,128	639	787	562	681	1,079	1,061	1,204	1,234	974	1,020	3,709	14,078	6,712	91	1,173
เฉลี่ย	1,301	781	989	819	939	1,278	1,466	1,509	1,666	1,741	2,105	5,003				

ธุรกิจเล็กประกอบกิจการสูงสุดในรอบ 10 ปี

ธุรกิจเล็กประกอบกิจการสูงสุดในรอบปี

มูลค่าทุนธุรกิจเล็กประกอบกิจการ ปี 2554 - 2563 (มกราคม)

หน่วย : ล้านบาท

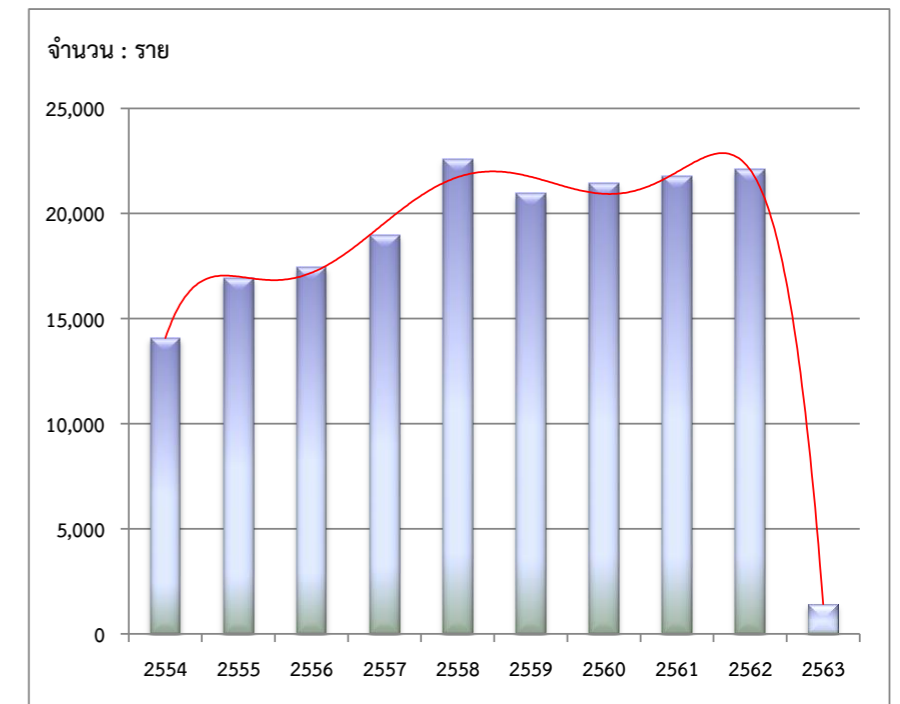
ปี \ เดือน	ม.ค.	ก.พ.	มี.ค.	เม.ย.	พ.ค.	มิ.ย.	ก.ค.	ส.ค.	ก.ย.	ต.ค.	พ.ย.	ธ.ค.	รวม	เพิ่มขึ้น/ ลดลง	คิดเป็น ร้อยละ	เฉลี่ยต่อ เดือน
2563 (ม.ค.)	3,900												3,900	-562	-13	3,900
2562 (ม.ค.)	4,462												4,462			4,462
2562	4,462	2,531	3,002	3,830	3,538	4,973	8,279	28,933	15,361	8,050	7,409	21,729	112,097	11,348	11	9,341
2561	5,563	9,785	3,169	7,893	4,432	8,486	6,282	10,156	6,555	10,088	8,754	19,586	100,749	-1,042	-1	8,396
2560	2,856	2,565	3,643	3,952	10,432	8,084	5,997	7,845	10,503	10,030	7,518	28,366	101,791	-46,673	-31	8,483
2559	9,629	27,056	12,805	3,553	2,874	10,168	15,031	6,982	13,777	13,987	8,229	24,373	148,464	-19,802	-12	12,372
2558	3,931	1,904	3,115	3,997	2,021	26,925	6,676	5,520	5,167	5,581	87,393	16,036	168,266	92,289	121	14,022
2557	3,877	4,741	2,572	3,804	3,331	5,874	5,441	6,383	5,806	10,720	9,184	14,244	75,977	-22,759	-23	6,331
2556	3,036	1,692	4,505	1,616	4,501	7,390	8,263	29,973	7,468	5,040	11,820	13,432	98,736	34,784	54	8,228
2555	2,467	3,623	3,329	2,793	4,520	3,642	4,398	6,005	4,923	6,590	8,481	13,181	63,952	-25,438	-28	5,329
2554	2,852	2,852	3,470	2,606	3,326	6,010	5,724	9,776	7,565	4,774	5,347	35,088	89,390	55,131	161	7,449
เฉลี่ย	4,257	6,305	4,401	3,783	4,331	9,061	7,343	12,397	8,569	8,318	17,126	20,671				

ธุรกิจเล็กประกอบกิจการสูงสุดในรอบ 10 ปี

ธุรกิจเล็กประกอบกิจการสูงสุดในรอบปี

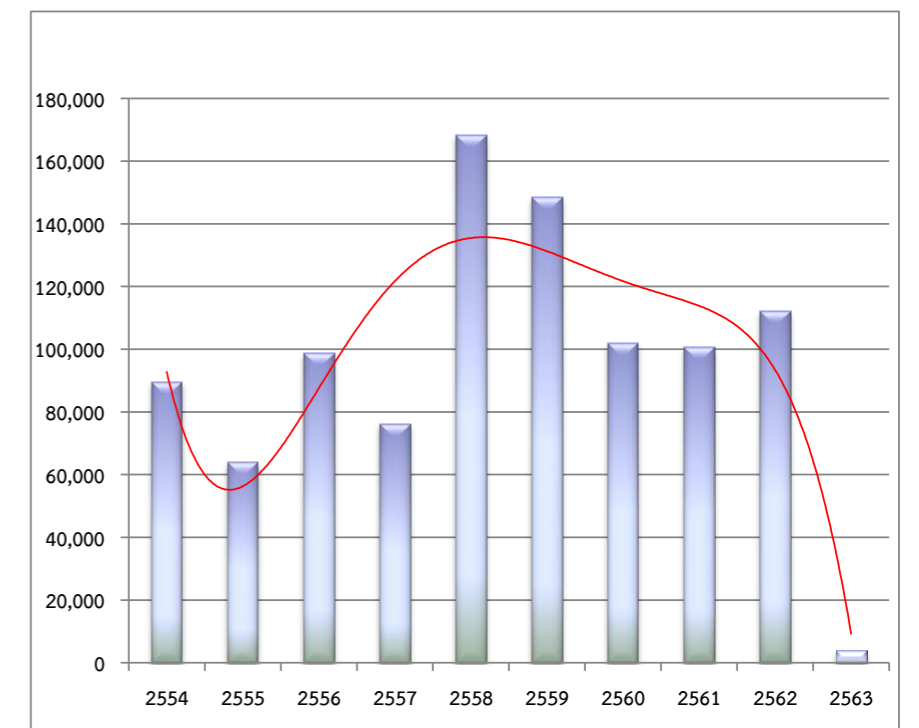
จำนวนธุรกิจเล็กประกอบกิจการ ปี 2554- 2563

ช



การจดทะเบียนธุรกิจรายเดือนทั่วประเทศในเดือน ม.ค. 63 มีจำนวน 1,407 ราย ลดลง 4,259 ราย คิดเป็นร้อยละ 75 เมื่อเทียบกับเดือน ธ.ค.62

มูลค่าทุนธุรกิจเล็กประกอบกิจการ ปี 2554 - 2563



มูลค่าทุนธุรกิจที่เล็กประกอบกิจการ รายเดือนทั่วประเทศในเดือน ม.ค.63 มีจำนวน 3,900 ล้านบาท ลดลง 17,829 ล้านบาท คิดเป็นร้อยละ 82 เมื่อเทียบกับเดือน ธ.ค.62

การอนุญาตและการออกหนังสือรับรองการประกอบธุรกิจของคนต่างด้าว  
ตามพระราชบัญญัติการประกอบธุรกิจของคนต่างด้าว พ.ศ. 2542  
ตั้งแต่ 3 มีนาคม 2543 - 31 มกราคม 2563

ช

หน่วย: ราย

ลำดับ	ประเภทธุรกิจ	การอนุญาตให้คนต่างด้าวประกอบธุรกิจตามพระราชบัญญัติการประกอบธุรกิจของคนต่างด้าว												หนังสือรับรอง				
		ประเทศที่เข้ามาลงทุน												ได้รับสิทธิตาม สนธิสัญญาไทย- อเมริกัน	ได้รับสิทธิตาม ความตกลง การค้าเสรี ไทย- ออสเตรเลีย	ได้รับการ ส่งเสริมการ ลงทุนจาก BOI -การนิคมฯ	ได้รับสิทธิตาม ความตกลง หุ้นส่วน เศรษฐกิจ ไทย-ญี่ปุ่น	รวม
		ญี่ปุ่น	สิงคโปร์	ฮ่องกง	เยอรมนี	เนเธอร์แลนด์	ฝรั่งเศส	สาธารณรัฐ เกาหลี	สหราชอาณาจักร	จีน	สหรัฐ อเมริกา	* อื่นๆ	รวม					
1	* ธุรกิจบริการ	1,134	383	137	97	181	65	49	66	88	62	419	2,681	675	1	2,803	3	3,482
2	สำนักงานผู้แทน สำนักงานภูมิภาค	432	294	121	84	17	55	60	54	43	46	275	1,481	0	0	0	0	0
3	ก่อสร้าง บริการทางวิศวกรรม และบริการเป็นที่ปรึกษาโครงการให้ภาครัฐ	258	34	12	40	5	34	46	26	40	10	105	610	72	0	532	0	604
4	นายหน้าหรือตัวแทนค้าปลีกค้าส่ง และบริการที่เกี่ยวข้อง	239	88	17	53	20	11	14	11	15	5	116	589	0	0	0	0	0
5	บริการทางบัญชี บริการทางกฎหมาย	76	22	7	12	13	3	0	3	1	4	36	177	72	0	6	0	78
6	* ธุรกิจอื่นๆ	17	16	2	1	5	1	4	0	3	2	8	59	221	0	121	0	342
7	นายหน้าตัวแทนและบริการที่เกี่ยวข้อง	0	0	0	0	0	0	0	0	0	0	0	0	198	0	1	0	199
8	การค้าปลีก ค้าส่ง	0	0	0	0	0	0	0	0	0	0	0	0	628	0	1,228	0	1,856
<b>รวม</b>		<b>2,156</b>	<b>837</b>	<b>296</b>	<b>287</b>	<b>241</b>	<b>169</b>	<b>173</b>	<b>160</b>	<b>190</b>	<b>129</b>	<b>959</b>	<b>5,597</b>	<b>1,866</b>	<b>1</b>	<b>4,691</b>	<b>3</b>	<b>6,561</b>

**หมายเหตุ**

- ธุรกิจบริการ ได้แก่ การให้กู้ยืมเงินแก่บริษัทในเครือบริการให้เช่า ให้เช่าแบบลีสซิ่งให้เช่าซื้อทรัพย์สินบริการซ่อมแซมสินค้าเฉพาะยี่ห้อ/รับจ้างผลิตแม่พิมพ์ ชิ้นส่วนอะไหล่ยานยนต์ บริการดัดแปลงสำนักงานปฏิบัติการภูมิภาค และให้คำปรึกษาแนะนำ
- ธุรกิจอื่นๆ ได้แก่ การขายทอดตลาด การทำกิจการโฆษณา/บริการทางสถาปัตยกรรม การทำกิจการโฆษณา การทำกิจการโรงแรม การนำเที่ยว การขายอาหารหรือเครื่องดื่ม
- นิติบุคคลที่จดทะเบียนในประเทศอื่นๆ ได้แก่ สวิตเซอร์แลนด์ มาเลเซีย และออสเตรเลีย เป็นต้น

การจดทะเบียนสมาคมการค้าและหอการค้า (มกราคม 2563)

ณ

ประเภทธุรกิจ	ปีที่จดทะเบียน 2509 - 2562	2563 (ม.ค.)				พื้นที่ตั้งสมาคมการค้าตั้งใหม่เดือน มกราคม 2563
	คงอยู่	จัดตั้งใหม่	เลิก	โอนย้าย	คงอยู่	
ทั่วประเทศ						<p>ในเดือนมกราคม 2563 มีสมาคมการค้าตั้งใหม่จำนวน 5 ราย แบ่งเป็นประเภทธุรกิจดังนี้ :-</p> <ul style="list-style-type: none"> <li>● ตั้งอยู่ในกรุงเทพฯ จำนวน 2 ราย คือ                             <ul style="list-style-type: none"> <li>- การค้าและอุตสาหกรรม 2 ราย</li> </ul> </li> <li>● ตั้งอยู่ในภูมิภาค จำนวน 3 ราย คือ                             <ul style="list-style-type: none"> <li>- สินค้าเกษตรและแปรรูปสินค้าเกษตร 1 ราย</li> <li>- ธุรกิจบริการ 1 ราย</li> <li>- ยาและเวชภัณฑ์ 1 ราย</li> </ul> </li> </ul>
หอการค้า	116	1	0	0	117	
สมาคมการค้า	2,897	5	1	0	2,901	
<b>รวมทั้งสิ้น</b>	<b>3,013</b>	<b>6</b>	<b>1</b>	<b>0</b>	<b>3,018</b>	
กรุงเทพฯ						
หอการค้า	40	1	0	0	41	
สมาคมการค้า	998	2	0	1	1,001	
<b>รวม</b>	<b>1,038</b>	<b>3</b>	<b>0</b>	<b>1</b>	<b>1,042</b>	
ส่วนภูมิภาค						
หอการค้า	76	0	0	0	76	
สมาคมการค้า	1,899	3	1	-1	1,900	
<b>รวม</b>	<b>1,975</b>	<b>3</b>	<b>1</b>	<b>-1</b>	<b>1,976</b>	
<b>การจดทะเบียนสมาคมการค้าแยกตามภูมิภาค ปีที่จดทะเบียน 2509 - 2563</b>						
ประเภทธุรกิจ	ปีที่จดทะเบียน 2509 - 2562	2563 (ม.ค.)				
	คงอยู่	จัดตั้งใหม่	เลิก	โอนย้าย	คงอยู่	
กรุงเทพฯ	998	2	0	1	1,001	
ภาคกลาง	1,256	1	1	-2	1,254	
ภาคตะวันออก	91	0	0	1	92	
ภาคตะวันออกเฉียงเหนือ	307	2	0	0	309	
ภาคเหนือ	163	0	0	0	163	
ภาคใต้	82	0	0	0	82	
<b>ทั่วประเทศ</b>	<b>2,897</b>	<b>5</b>	<b>1</b>	<b>0</b>	<b>2,901</b>	

หมายเหตุ : หอการค้าต่างจังหวัดต้องจัดตั้งใหม่ตามกฎหมาย จังหวัดละ 1 หอ ดังนั้นในต่างจังหวัด จะมี 76 หอ ในกรุงเทพฯ มี 41 หอ แบ่งออกเป็น หอการค้าไทย 1 หอ สภาหอการค้าแห่งประเทศไทย 1 หอ และหอการค้าต่างประเทศ 39 หอ



๑๐๐ ปี  
กระทรวงพาณิชย์  
สถาปนา พ.ศ. ๒๔๖๓

กองข้อมูลธุรกิจ

ส่วนวิเคราะห์ประมวลผลธุรกิจ  
statistic.dbd@gmail.com

0 2547 4376 หรือ 0 2547 4376



 1570  
Call Center  
[www.dbd.go.th](http://www.dbd.go.th)

**DBD**  
กรมพัฒนาธุรกิจการค้า  
Department of Business Development