



กรมพัฒนาธุรกิจการค้า  
Department of Business Development

Business Registration  
Statistics

การจดทะเบียนธุรกิจ  
- ไตรมาส 2/2561  
(เม.ย.-มิ.ย.)





**ข้อมูลการจดทะเบียนธุรกิจ  
ไตรมาส 2/2561 (เม.ย.-มิ.ย.)**

# สารบัญ

หน้า

## บทสรุปการจดทะเบียนธุรกิจไตรมาส 2-2561

1

## 1. การจัดตั้งธุรกิจใหม่

4

### 1.1 ธุรกิจที่จัดตั้งใหม่

5

- จำนวนจัดตั้งธุรกิจใหม่สูงสุด (3 อันดับแรก)
- ทุนจดทะเบียนจัดตั้งธุรกิจใหม่สูงสุด (3 อันดับแรก)

### 1.2 การจดทะเบียนธุรกิจจัดตั้งใหม่สูงสุดแบ่งตามจังหวัดที่ตั้ง และธุรกิจเด่นในจังหวัด

6

### 1.3 การจดทะเบียนธุรกิจจัดตั้งใหม่สูงสุดแบ่งตามที่ตั้ง และธุรกิจเด่นในภาค

7

### 1.4 การจดทะเบียนธุรกิจจัดตั้งใหม่ที่เด่นประจำไตรมาส 2/2561

8

#### 1.4.1 ธุรกิจก่อสร้างอาคารทั่วไป

9

#### 1.4.2 ธุรกิจอสังหาริมทรัพย์

9

#### 1.4.3 ธุรกิจภัตตาคาร/ร้านอาหาร

10

#### 1.4.4 ธุรกิจโฮลดิ้ง

10

#### 1.4.5 ธุรกิจผลิตผลิตภัณฑ์เคมีอื่น ๆ

11

## 2 การจดทะเบียนเพิ่มทุน

12

- ธุรกิจที่มีทุนจดทะเบียนเพิ่มทุนสูงสุด (3 อันดับแรก)
- ธุรกิจที่มีจำนวนเพิ่มทุนสูงสุด (3 อันดับแรก)

13

## 3 การจดทะเบียนลดทุน

14

- ธุรกิจที่มีทุนจดทะเบียนลดทุนสูงสุด (3 อันดับแรก)
- ธุรกิจที่มีจำนวนลดทุนสูงสุด (3 อันดับแรก)

15

## 4. ข้อมูลธุรกิจที่ดำเนินกิจการอยู่ทั่วประเทศ

16

### 4.1 จำนวนธุรกิจที่ดำเนินกิจการอยู่ทั่วประเทศ

16

### 4.2 จำนวนธุรกิจที่ดำเนินกิจการอยู่ แบ่งตามทุนจดทะเบียน

16

## 5. การเลิกประกอบกิจการ

17

### 5.1 ธุรกิจเลิกประกอบกิจการ

18

- จำนวนธุรกิจเลิกประกอบกิจการสูงสุด (3 อันดับแรก)

- ทุนจดทะเบียนธุรกิจเลิกประกอบกิจการสูงสุด (3 อันดับแรก)

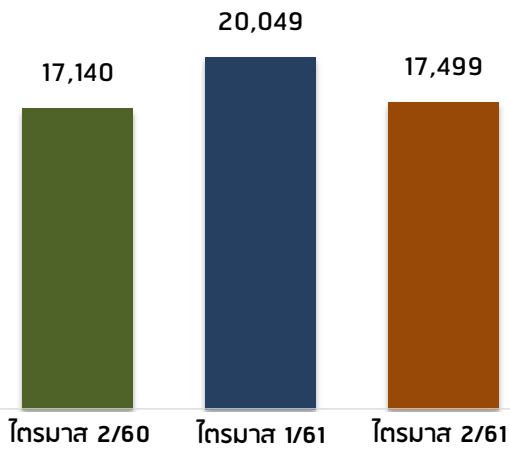
## 6. ภาคผนวก

19

# ข้อมูลการจดทะเบียนธุรกิจ

## ไตรมาส 2/2561 (เม.ย.-มิ.ย.)

### ธุรกิจตั้งใหม่ 17,499 ราย



ลดลง จาก ไตรมาส 1/61  
2,550 ราย ▼ 13%

เพิ่มขึ้น จาก ไตรมาส 2/60  
359 ราย ▲ 2%

### ธุรกิจจัดตั้งใหม่แบ่งตามที่ตั้ง

	ราย	ล้านบาท
กทม.	5,721	43,883
กลาง	3,787	11,794
ตะวันออก	1,972	7,513
ตะวันออกเฉียงเหนือ	1,888	10,186
ใต้	1,849	5,056
เหนือ	1,742	2,748
ตะวันตก	540	861

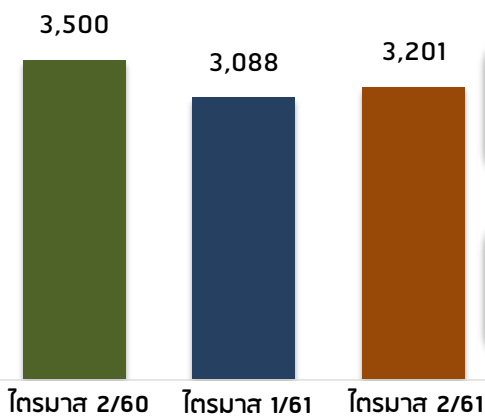
### ประเภทธุรกิจจัดตั้งใหม่สูงสุด 3 อันดับแรก

**1** ก่อสร้างอาคารทั่วไป  
1,604 ราย 9%

**2** อสังหาริมทรัพย์  
1,032 ราย 6%

**3** กภัตตาคาร/ร้านอาหาร  
484 ราย 3%

### ธุรกิจเลิก 3,201 ราย



เพิ่มขึ้น จาก ไตรมาส 1/61  
113 ราย ▲ 4%

ลดลง จาก ไตรมาส 2/60  
299 ราย ▼ 9%

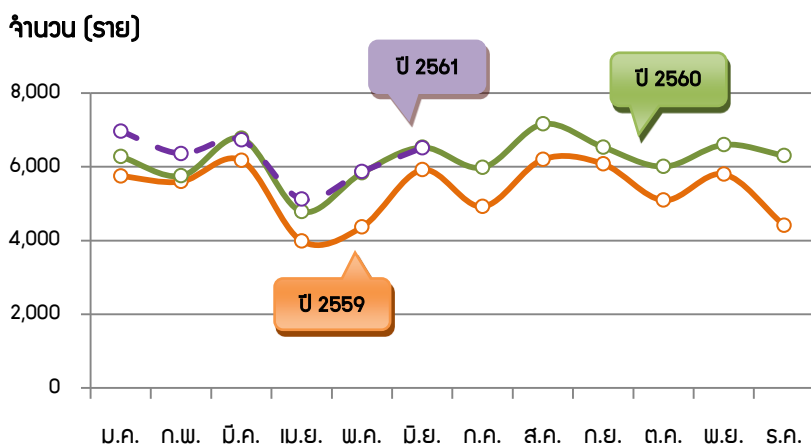
### ประเภทธุรกิจเลิกสูงสุด 3 อันดับแรก

**1** ก่อสร้างอาคารทั่วไป  
307 ราย 10%

**2** อสังหาริมทรัพย์  
202 ราย 6%

**3** คำสลากร  
100 ราย 3%

### คาดการณ์ปี 2561



จำนวนการจดทะเบียนจัดตั้งธุรกิจใหม่ 6 เดือนแรกของปี 2561 ยังคงมีการขยายตัวเพิ่มขึ้นอย่างต่อเนื่องโดยขยายตัวจากปีก่อนร้อยละ 4 และมีแนวโน้มที่ดีตลอดปี 2561 นี้ ทั้งนี้เมื่อพิจารณาจากสภาพเศรษฐกิจในช่วง 6 เดือนที่ผ่านมา ซึ่งได้รับปัจจัยบวกจากการส่งออกสินค้าและการท่องเที่ยวที่ขยายตัวต่อเนื่องตามเศรษฐกิจโลกที่ขยายตัว ด้านการลงทุนภาคเอกชนยังคงได้รับผลจากการเร่งลงทุนในโครงสร้างพื้นฐานต่อเนื่องจากไตรมาสที่ผ่านมาและการบริโภคภาคเอกชนที่มีแนวโน้มในเชิงบวกจากอุปสงค์ในประเทศที่เพิ่มขึ้นตามแนวโน้มการกระจายรายได้ไปสู่ฐานรากผ่านการเร่งเบิกจ่ายงบกลางปี กรมพัฒนาธุรกิจการค้าควมยังประมาณการณ์การจดทะเบียนจัดตั้งธุรกิจตลอดทั้งปี 2561 ไว้ที่ไม่น้อยกว่า 8 หมื่นราย

## บทสรุปข้อมูลการจดทะเบียนธุรกิจไตรมาส 2/2561



### การจัดตั้งธุรกิจใหม่

จำนวน (ราย)			เปรียบเทียบ ไตรมาส 1/2561		เปรียบเทียบ ไตรมาส 2/2560	
2/2561	1/2561	2/2560	เพิ่ม / ลด	%	เพิ่ม / ลด	%
17,499	20,049	17,140	-2,550	-13	+359	+2

ทุน (ล้านบาท)			เปรียบเทียบ ไตรมาส 1/2561		เปรียบเทียบ ไตรมาส 2/2560	
2/2561	1/2561	2/2560	เพิ่ม / ลด	%	เพิ่ม / ลด	%
82,041	60,831	94,159	+21,210	+35	-12,118	-13

การจัดตั้งธุรกิจใหม่ในไตรมาส 2/2561 (เม.ย.-มิ.ย.61) มีจำนวน 17,499 ราย ลดลง 2,550 ราย คิดเป็น 13% เมื่อเทียบกับไตรมาส 1/2561 (ม.ค.-มี.ค.61) และเมื่อเทียบกับช่วงเวลาเดียวกันของปีที่ผ่านมา ไตรมาส 2/2560 (เม.ย.-มิ.ย.60) พบว่าเพิ่มขึ้น 359 ราย คิดเป็น 2% และเมื่อพิจารณาทุนจดทะเบียน พบว่า มีมูลค่าทุนจดทะเบียนไตรมาส 2/2561 (เม.ย.-มิ.ย.) มีจำนวน 82,041 ล้านบาท เมื่อเทียบกับไตรมาส 1/2561 (ม.ค.-มี.ค.) เพิ่มขึ้น 21,210 ล้านบาท คิดเป็นร้อยละ 35



### ธุรกิจจัดตั้งใหม่สูงสุด 3 อันดับ

- ธุรกิจก่อสร้างอาคารทั่วไป**  
จำนวน 1,604 ราย คิดเป็น 9%
- ธุรกิจอสังหาริมทรัพย์**  
จำนวน 1,032 ราย คิดเป็น 6%
- ธุรกิจภัตตาคาร/ร้านอาหาร**  
จำนวน 484 ราย คิดเป็น 3%

ธุรกิจที่จดทะเบียนจัดตั้งใหม่สูงสุดในไตรมาส 2/2561 คือ ธุรกิจก่อสร้างอาคารทั่วไป คิดเป็น 9% ของธุรกิจจัดตั้งใหม่ทั้งหมด รองลงมาได้แก่ ธุรกิจอสังหาริมทรัพย์ คิดเป็น 6% และธุรกิจภัตตาคาร/ร้านอาหาร คิดเป็น 3% โดยมีการจัดตั้งสูงสุดในกรุงเทพมหานคร มีจำนวน 5,721 ราย คิดเป็น 33% ของจำนวนการจัดตั้งทั้งสิ้น ทั้งนี้ พบว่า ธุรกิจโฮลดิ้ง มีทุนจดทะเบียนสูงถึง 17,132 ล้านบาท คิดเป็น 21% ของทุนจดทะเบียนจัดตั้งใหม่ทั้งหมด



### การจัดตั้งธุรกิจใหม่แบ่งตามช่วงทุนจดทะเบียน



ไม่เกิน 5 ล้านบาท  
17,156 ราย **98.04%**



> 5 - 100 ล้านบาท  
282 ราย **1.61%**



> 100 ล้านบาท  
61 ราย **0.35%**

เมื่อจำแนกตามช่วงทุนของธุรกิจจัดตั้งใหม่ พบว่า ส่วนใหญ่เป็นธุรกิจ SMEs ที่มีทุนไม่เกิน 5 ล้านบาท คิดเป็น 98.04% ของการจัดตั้งธุรกิจใหม่ โดยส่วนใหญ่ประกอบธุรกิจก่อสร้างอาคารทั่วไปและอสังหาริมทรัพย์ รองลงมา เป็นธุรกิจที่มีทุนมากกว่า 5 ล้านบาทแต่ไม่เกิน 100 ล้านบาท คิดเป็น 1.61% ซึ่งมีจำนวน 282 ราย และธุรกิจที่มีทุนมากกว่า 100 ล้านบาท คิดเป็น 0.35% ซึ่งมีจำนวน 61 ราย ซึ่งในไตรมาส 2/2561 ธุรกิจที่มีทุนจดทะเบียนจัดตั้งใหม่สูงสุด ได้แก่ ธุรกิจโฮลดิ้ง



## การเพิ่มทุนของธุรกิจ

จำนวน (ราย)			เปรียบเทียบ ไตรมาส 1/2561		เปรียบเทียบ ไตรมาส 2/2560	
2/2561	1/2561	2/2560	เพิ่ม / ลด	%	เพิ่ม / ลด	%
4,234	4,128	3,871	+106	+3	+363	+9
ทุน (ล้านบาท)			เปรียบเทียบ ไตรมาส 1/2561		เปรียบเทียบ ไตรมาส 2/2560	
2/2561	1/2561	2/2560	เพิ่ม / ลด	%	เพิ่ม / ลด	%
518,513	1,053,158	193,240	-534,645	-51	+325,273	+168

การเพิ่มทุนในไตรมาส 2/2561 (เม.ย.-มิ.ย.) มีมูลค่าทุน 518,513 ล้านบาท เมื่อเทียบกับไตรมาส 1/2561 (ม.ค.-มี.ค.) ลดลง 534,645 ล้านบาท คิดเป็น 51% โดยไตรมาส 2/2561 มีการเพิ่มทุนส่วนใหญ่อยู่ในพื้นที่กทม. 87% และเมื่อพิจารณาตามประเภทธุรกิจ พบว่า ธุรกิจที่มีการเพิ่มทุนสูงสุด ได้แก่ ธุรกิจขายส่งข้าวเปลือกและธัญพืช เพิ่มทุน 200,243 ล้านบาท คิดเป็น 39% รองลงมา ได้แก่ ธุรกิจขายส่งเชื้อเพลิงเหลวเพิ่มทุน 81,484 ล้านบาท คิดเป็น 16% และธุรกิจอสังหาริมทรัพย์เพิ่มทุน 71,804 ล้านบาท คิดเป็น 14%



## การลดทุนของธุรกิจ

จำนวน (ราย)			เปรียบเทียบ ไตรมาส 1/2561		เปรียบเทียบ ไตรมาส 2/2560	
2/2561	1/2561	2/2560	เพิ่ม / ลด	%	เพิ่ม / ลด	%
548	476	484	+72	+15	+64	+13
ทุน (ล้านบาท)			เปรียบเทียบ ไตรมาส 1/2561		เปรียบเทียบ ไตรมาส 2/2560	
2/2561	1/2561	2/2560	เพิ่ม / ลด	%	เพิ่ม / ลด	%
40,248	42,529	79,037	-2,281	-5	-38,789	-49

การลดทุนในไตรมาส 2/2561 (เม.ย.-มิ.ย.) มีมูลค่าทุน 40,248 ล้านบาท เมื่อเทียบกับไตรมาส 1/2561 (ม.ค.-มี.ค.) ลดลง 2,281 ล้านบาท คิดเป็น 5% โดยไตรมาส 2/2561 มีการลดทุนส่วนใหญ่อยู่ในพื้นที่กทม. 73% และเมื่อพิจารณาตามประเภทธุรกิจ พบว่า ธุรกิจที่มีการลดทุนสูงสุด ได้แก่ ธุรกิจอสังหาริมทรัพย์ ลดทุน 8,252 ล้านบาท คิดเป็น 21% รองลงมา ได้แก่ ธุรกิจก่อสร้าง ลดทุน 5,545 ล้านบาท คิดเป็น 14% และธุรกิจขายส่งสินค้าเกษตรภัณฑ์ ลดทุน 5,327 ล้านบาท คิดเป็น 13%



## การเลิกประกอบกิจการ

จำนวน (ราย)			เปรียบเทียบ ไตรมาส 1/2561		เปรียบเทียบ ไตรมาส 2/2560	
2/2561	1/2561	2/2560	เพิ่ม / ลด	%	เพิ่ม / ลด	%
3,201	3,088	3,500	+113	+4	-299	-9

ทุน (ล้านบาท)			เปรียบเทียบ ไตรมาส 1/2561		เปรียบเทียบ ไตรมาส 2/2560	
2/2561	1/2561	2/2560	เพิ่ม / ลด	%	เพิ่ม / ลด	%
20,811	18,517	22,468	+2,294	+12	-1,657	-7

ธุรกิจที่มีการจดทะเบียนเลิกประกอบกิจการในไตรมาส 2/2561 (เม.ย.-มิ.ย.61) มีจำนวน 3,201 ราย เพิ่มขึ้น 113 ราย คิดเป็น 4% เมื่อเทียบกับไตรมาส 1/2561 (ม.ค.-มี.ค.61) และเมื่อพิจารณาทุนจดทะเบียน พบว่ามีมูลค่าทุนจดทะเบียนทั้งสิ้น 20,811 ล้านบาท เพิ่มขึ้น 2,294 ราย คิดเป็น 12% เมื่อเทียบกับไตรมาส 1/2561 (ม.ค.-มี.ค.61) แต่ลดลง 7% เมื่อเทียบกับไตรมาส 2/2560



## ธุรกิจเลิกประกอบกิจการสูงสุด 3 อันดับ

- ธุรกิจก่อสร้างอาคารทั่วไป**  
จำนวน 307 ราย คิดเป็น 10%
- ธุรกิจอสังหาริมทรัพย์**  
จำนวน 202 ราย คิดเป็น 6%
- ธุรกิจขายสลากกินแบ่ง**  
จำนวน 100 ราย คิดเป็น 3%

ธุรกิจที่จดทะเบียนเลิกสูงสุดในไตรมาส 2/2561 คือ ธุรกิจก่อสร้างอาคารทั่วไป คิดเป็น 10% ของธุรกิจที่เลิกประกอบกิจการทั้งหมด รองลงมาได้แก่ ธุรกิจอสังหาริมทรัพย์ คิดเป็น 6% และธุรกิจขายสลากกินแบ่ง คิดเป็น 3% โดยมีการเลิกประกอบกิจการสูงสุดในพื้นที่ภูมิภาค จำนวน 2,053 ราย คิดเป็น 64% ทั้งนี้ธุรกิจบริหารจัดการด้านการขนส่ง มีทุนจดทะเบียนเลิกประกอบกิจการสูงถึง 3,002 ล้านบาท คิดเป็น 14% ของทุนจดทะเบียนเลิกทั้งหมด



## การเลิกธุรกิจประกอบกิจการ แบ่งตามช่วงทุนจดทะเบียน



ไม่เกิน 5 ล้านบาท  
2,995 ราย **93.57%**



>5 - 100 ล้านบาท  
179 ราย **5.59%**



> 100 ล้านบาท  
27 ราย **0.84%**

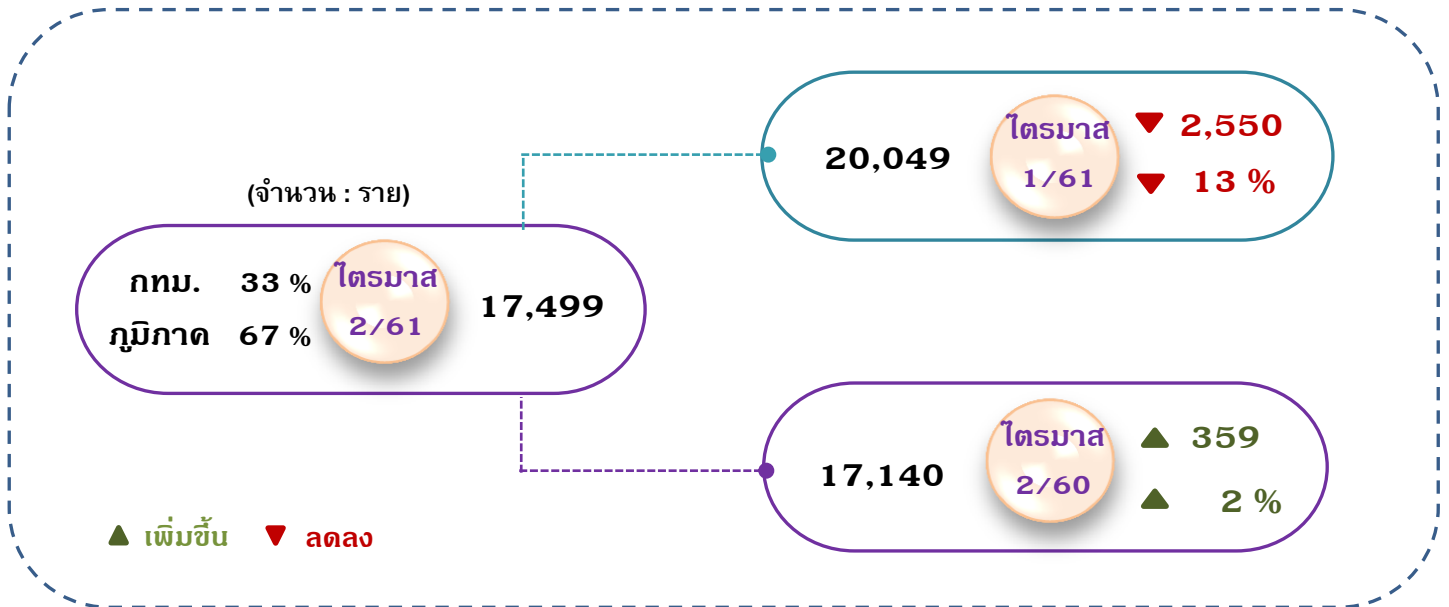
เมื่อจำแนกตามช่วงทุนของธุรกิจเลิกประกอบกิจการ พบว่า ส่วนใหญ่เป็นธุรกิจ SMEs ที่มีทุนไม่เกิน 5 ล้านบาท คิดเป็น 93.57% ของการเลิกประกอบกิจการทั้งหมด โดยส่วนใหญ่ประกอบธุรกิจก่อสร้าง มีธุรกิจที่มีทุนจดทะเบียนเลิกสูงเกิน 1,000 ล้านบาท จำนวน 2 ราย ได้แก่ ธุรกิจขนส่งและธุรกิจโฮลดิ้ง



# 1. การจัดตั้งธุรกิจใหม่

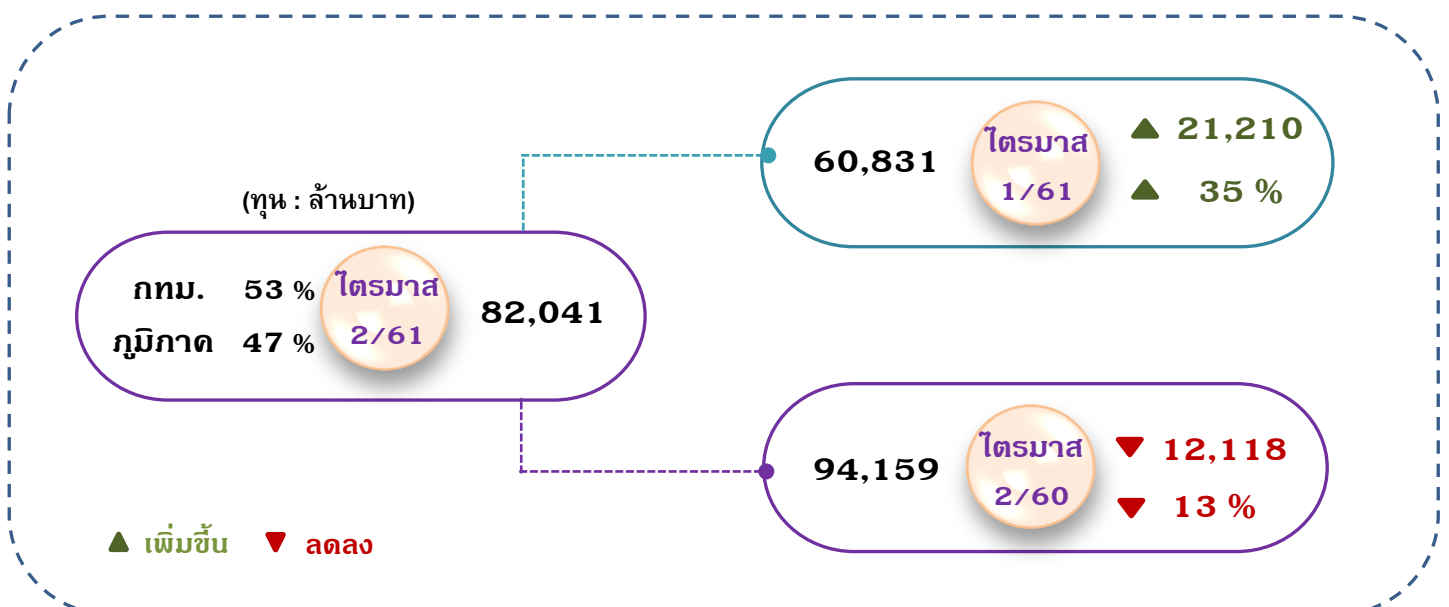
## • จำนวนจัดตั้งธุรกิจใหม่ ไตรมาส 2/2561 (จำนวน 17,499 ราย)

- เทียบกับ ไตรมาส 1/2561 (จำนวน 20,049 ราย) ลดลง 2,550 ราย คิดเป็น 13%
- เทียบกับ ไตรมาส 2/2560 (จำนวน 17,140 ราย) เพิ่มขึ้น 359 ราย คิดเป็น 2%



## • มูลค่าทะเบียนจัดตั้งธุรกิจใหม่ ไตรมาส 2/2561 (จำนวน 82,041 ล้านบาท)

- เทียบกับ ไตรมาส 1/2561 (จำนวน 60,831 ล้านบาท) เพิ่มขึ้น 21,210 ล้านบาท คิดเป็น 35%
- เทียบกับ ไตรมาส 2/2560 (จำนวน 94,159 ล้านบาท) ลดลง 12,118 ล้านบาท คิดเป็น 13%





## 1.1 ธุรกิจที่จัดตั้งใหม่

- จำนวนจัดตั้งธุรกิจใหม่สูงสุด (3 อันดับแรก)
- ทุนจดทะเบียนจัดตั้งธุรกิจใหม่สูงสุด (3 อันดับแรก)

อันดับ (รายชื่อ)	ประเภทธุรกิจ	จำนวน( ราย)	ทุน (ล้านบาท)	อันดับ (ทุน)	ประเภทธุรกิจ	จำนวน (รายชื่อ)	ทุน (ล้านบาท)
1	<b>ก่อสร้างอาคารทั่วไป</b> ได้แก่ ก่อสร้างอาคารที่เป็นที่พักอาศัยทุกประเภท บ้านเดี่ยว อาคารอยู่อาศัยรวมอาคารสูง การดัดแปลงหรือการปรับปรุงอาคารที่อยู่อาศัยเดิม การประกอบอาคารเพื่อการอยู่อาศัยสำเร็จรูปบริเวณสถานที่ก่อสร้าง	1,604 (10.0%)	2,630 (3.0%)	1	<b>โหลดลิ่ง</b> ได้แก่ หน่วยทางธุรกิจที่ครอบครองสินทรัพย์ของบริษัทในกลุ่ม <ul style="list-style-type: none"> <li>มีมูลค่าทุนสูงสุด 6,825 ล้านบาท คิดเป็นร้อยละ 39.8 ของมูลค่าทุนจดทะเบียนในธุรกิจนี้</li> </ul>	104 (1.0%)	17,133 (21.0%)
2	<b>อสังหาริมทรัพย์</b> เช่น อาคารห้องชุดและที่พักอาศัย อาคารที่ไม่ใช่ที่พักอาศัย รวมทั้งอาคารจัดงาน อาคารเก็บของ ห้างสรรพสินค้าและศูนย์การค้าที่ดิน การให้เช่าบ้านและห้องชุดพร้อมเฟอร์นิเจอร์ หรือห้องชุดว่างเพื่ออยู่อาศัยถาวร	1,032 (6.0%)	7,962 (10.0%)	2	<b>อสังหาริมทรัพย์</b> เช่น อาคารห้องชุดและที่พักอาศัย อาคารที่ไม่ใช่ที่พักอาศัย รวมทั้งอาคารจัดงาน <ul style="list-style-type: none"> <li>มีมูลค่าทุนสูงสุด 930 ล้านบาท คิดเป็นร้อยละ 11.7 ของมูลค่าทุนจดทะเบียนในธุรกิจนี้</li> </ul>	1,032 (6.0%)	7,962 (10.0%)
3	<b>ภัตตาคาร/ร้านอาหาร</b> เช่น ร้านอาหาร ภัตตาคาร คาเฟ่ คาเฟ่เตอร์ หรือบูธร้านอาหารแบบบริการตนเอง ร้านอาหารจานด่วน ร้านอาหาร/ภัตตาคาร คาเฟ่ คาเฟ่เตอร์	484 (3.0%)	2,055 (3.0%)	3	<b>ผลิตผลิตภัณฑ์เคมีภัณฑ์</b> เช่น เพปโทน สารอนุพันธ์ของเพปโทนสารโปรตีนอื่น ๆ และสารอนุพันธ์ของโปรตีน <ul style="list-style-type: none"> <li>มีมูลค่าทุนสูงสุด 2,740 ล้านบาท คิดเป็นร้อยละ 37.7 ของมูลค่าทุนจดทะเบียนในธุรกิจนี้</li> </ul>	11 (0.1%)	3,930 (5.0%)
	ธุรกิจอื่น ๆ	14,379 (81.0%)	69,394 (84.0%)		ธุรกิจอื่น ๆ	16,352 (92.9%)	53,016 (64.0%)
	<b>รวม</b>	<b>17,499</b>	<b>82,041</b>		<b>รวม</b>	<b>17,499</b>	<b>82,041</b>

## 1.2 การจดทะเบียนธุรกิจจัดตั้งใหม่สูงสุดแบ่งตามจังหวัดที่ตั้ง และธุรกิจเด่นในจังหวัด

อันดับที่ (ราย)	จังหวัด	จำนวน (ราย)	ร้อยละ	ทุน ทั้งหมด (ล้านบาท)	ร้อยละ	ธุรกิจเด่น ในแต่ละจังหวัด	ทุน/ ธุรกิจเด่น (ล้านบาท)
1	กรุงเทพมหานคร	5,721	32	43,883	54	โฮลดิ้ง	14,220
						อสังหาริมทรัพย์	4,581
						ตัวแทนนายหน้าอสังหาริมทรัพย์	3,103
2	ชลบุรี	1,223	7	4,116	5	อสังหาริมทรัพย์	1,331
3	นนทบุรี	1,011	6	1,416	2	ก่อสร้าง	132
4	สมุทรปราการ	959	5	3,163	4	โฮลดิ้ง	1,098
5	ปทุมธานี	815	5	4,738	6	ขายส่งเครื่องดินเผา	3,472
	อุบลราชธานี	152	1	5,978	7	ผลิตผลิตภัณฑ์เคมีอื่น ๆ	3,914
	อื่น ๆ	7,608	44	18,747	22	อื่น ๆ	50,190
รวม		17,499	100	82,041	100	รวม	82,041

### 1.3 การจดทะเบียนธุรกิจจัดตั้งใหม่สูงสุดแบ่งตามที่ตั้ง และธุรกิจเด่นในภาค

อันดับที่ (ราย)	ภาค	จำนวน (ราย)	ร้อยละ	ทุนทั้งหมด (ล้านบาท)	ร้อยละ	ธุรกิจเด่นในแต่ละภาค	ทุน/ ธุรกิจเด่น (ล้านบาท)
1	กรุงเทพมหานคร	5,721	32	43,883	54	โฮลดิ้ง	14,220
						อสังหาริมทรัพย์	4,581
						ตัวแทนนายหน้าอสังหาริมทรัพย์	3,103
2	กลาง	3,787	22	11,794	15	ขายส่งเครื่องดินเผา	3,472
3	ตะวันออก	1,972	11	7,513	9	ผลิตอาหารสัตว์สำเร็จรูป	1,729
4	ตะวันออกเฉียงเหนือ	1,888	11	10,186	12	ผลิตผลิตภัณฑ์เคมีอื่น ๆ	3,914
5	ใต้	1,849	11	5,056	6	โฮลดิ้ง	1,106
6	เหนือ	1,742	10	2,748	3	ก่อสร้าง	286
7	ตะวันตก	540	3	861	1	อสังหาริมทรัพย์	134
รวม		17,499	100	82,041	100	รวม	82,041

## 1.4 ธุรกิจจัดตั้งใหม่ที่เด่นประจำไตรมาส 2/2561

- 1.4.1 ธุรกิจก่อสร้างอาคารทั่วไป
- 1.4.2 ธุรกิจอสังหาริมทรัพย์
- 1.4.3 ธุรกิจภัตตาคาร/ร้านอาหาร
- 1.4.4 ธุรกิจโฮลดิ้ง
- 1.4.5 ธุรกิจผลิตผลิตภัณฑ์เคมีอื่น ๆ

## 1.4.1 ธุรกิจก่อสร้างอาคารทั่วไป

(จำนวน : ราย)



1,854

**ไตรมาส 1/61** ▼ 250  
▼ 13 %

1,566

**ไตรมาส 2/60** ▲ 38  
▲ 2 %

(ทุน : ล้านบาท)



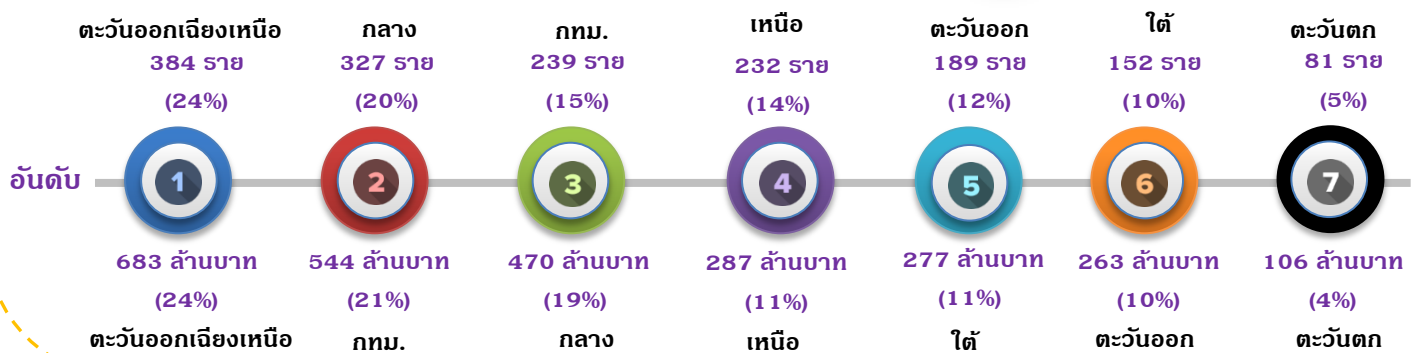
2,631

**ไตรมาส 1/61** ▼ 1  
▼ 0.03 %

4,514

**ไตรมาส 2/60** ▼ 1,884  
▼ 42 %

▲ เพิ่มขึ้น ▼ ลดลง



## 1.4.2 ธุรกิจอสังหาริมทรัพย์

(จำนวน : ราย)



1,179

**ไตรมาส 1/61** ▼ 147  
▼ 12 %

973

**ไตรมาส 2/60** ▲ 59  
▲ 6 %

(ทุน : ล้านบาท)



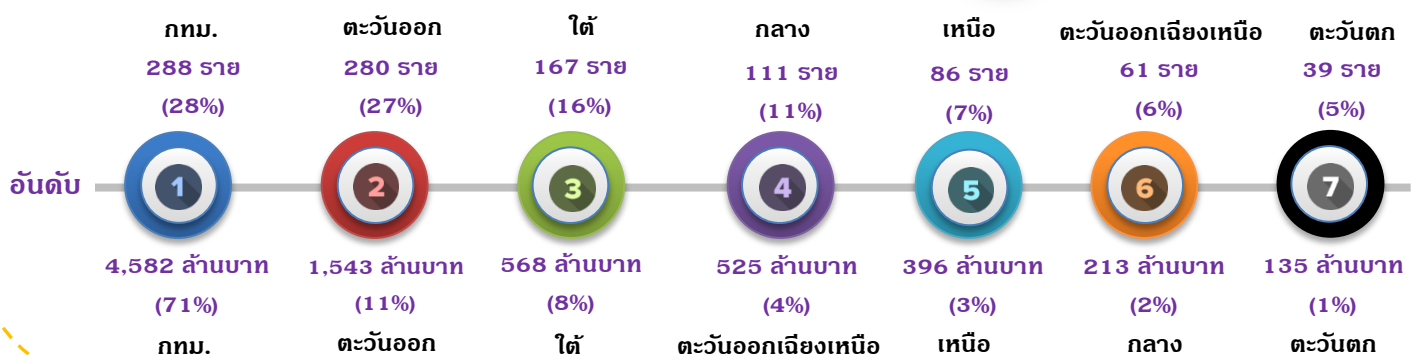
7,650

**ไตรมาส 1/61** ▲ 312  
▲ 4 %

3,773

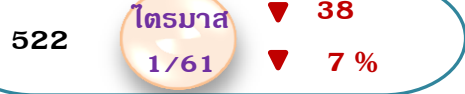
**ไตรมาส 2/60** ▲ 4,189  
▲ 111 %

▲ เพิ่มขึ้น ▼ ลดลง

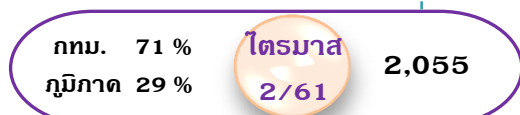


### 1.4.3 ธุรกิจภัตตาคาร/ร้านอาหาร

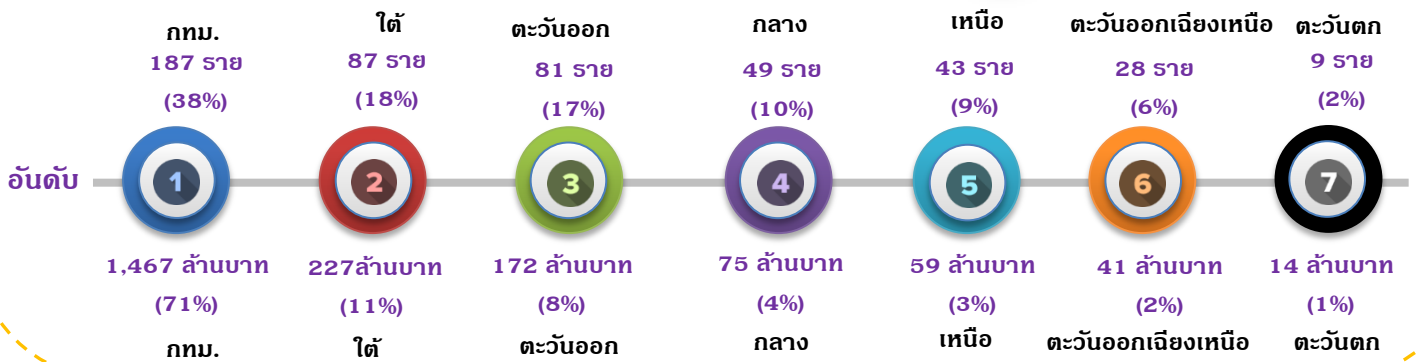
(จำนวน : ราย)



(ทุน : ล้านบาท)



▲ เพิ่มขึ้น ▼ ลดลง



### 1.4.4 ธุรกิจโฮลดิ้ง

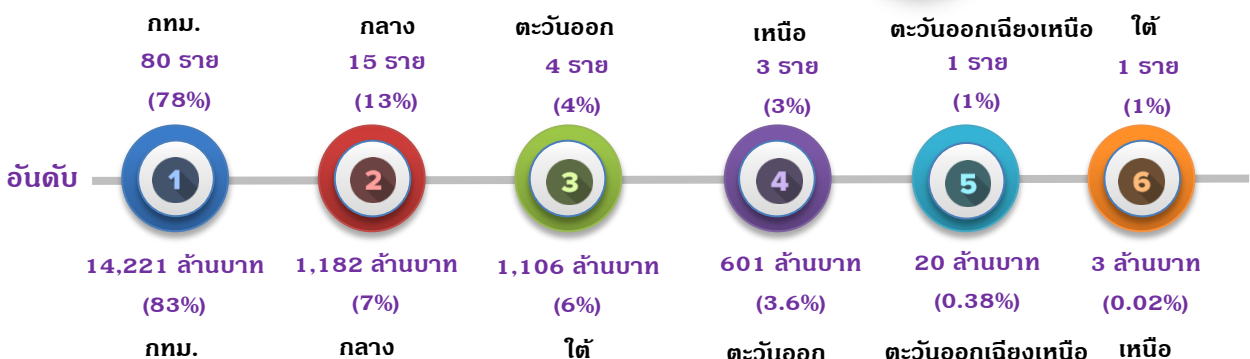
(จำนวน : ราย)



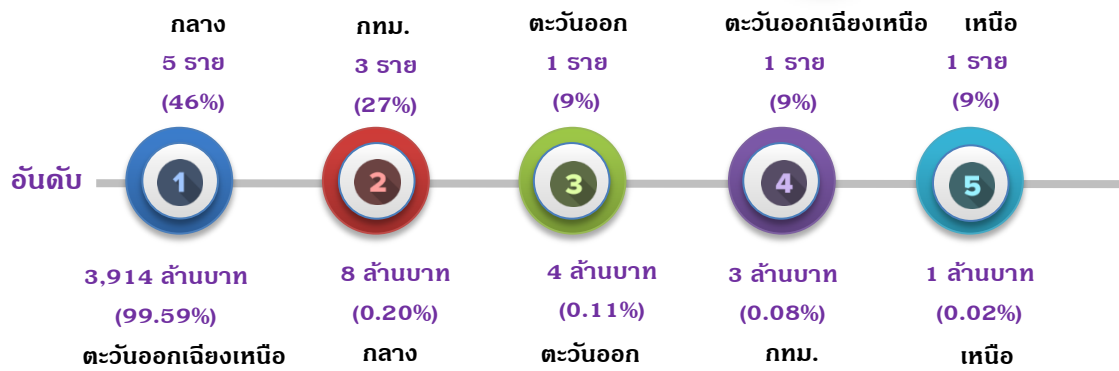
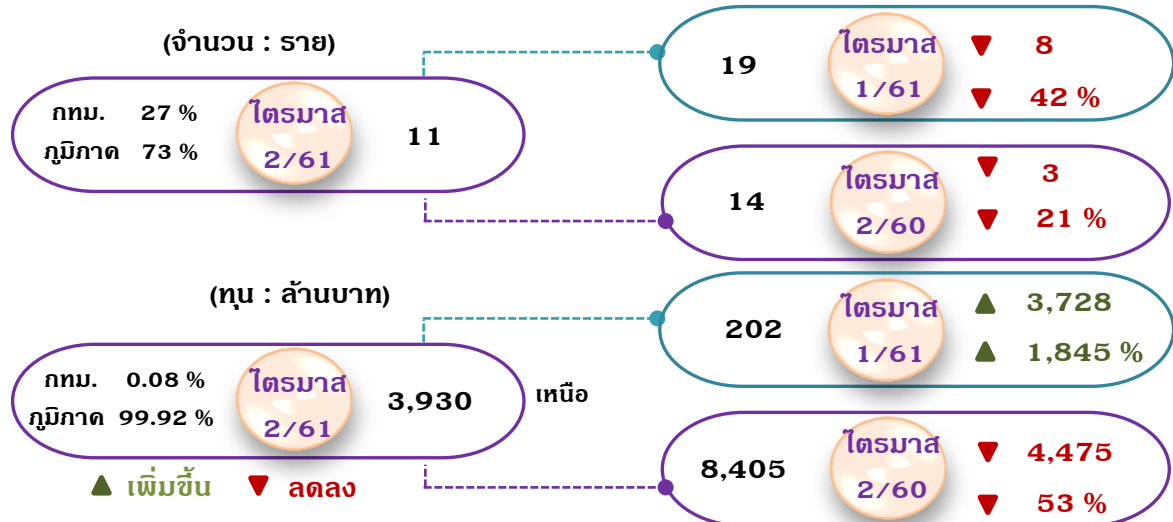
(ทุน : ล้านบาท)



▲ เพิ่มขึ้น ▼ ลดลง



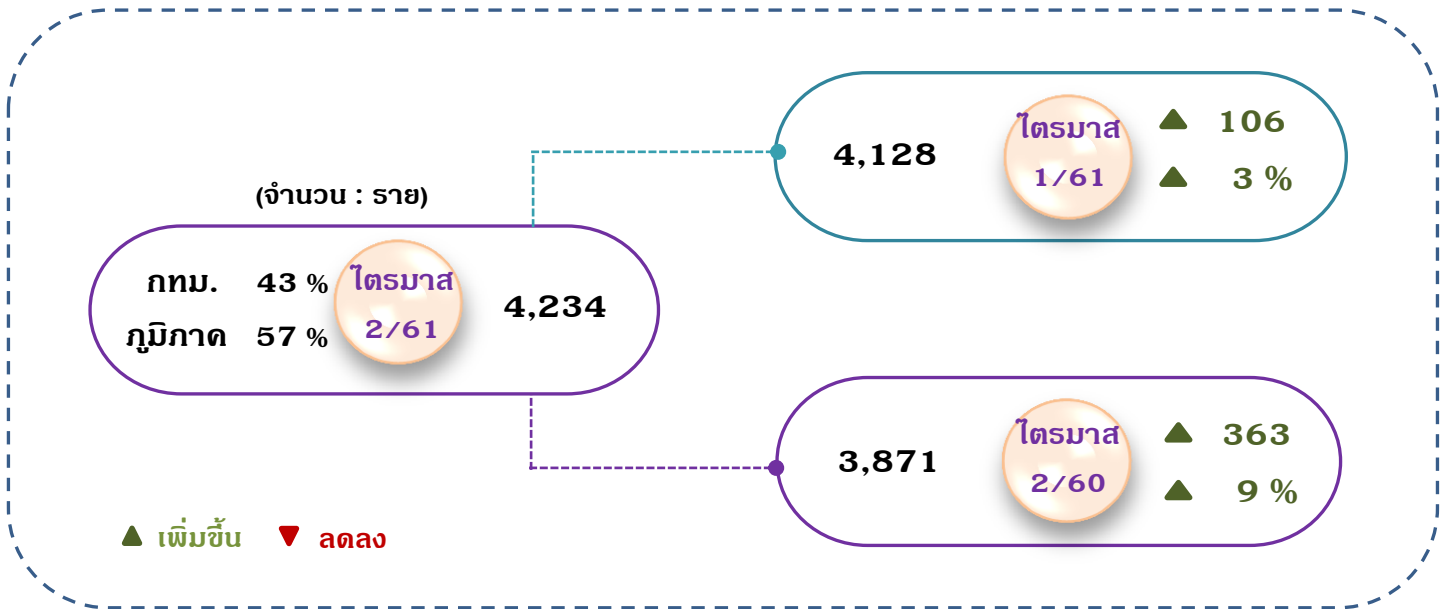
## 1.4.5 ธุรกิจผลิตผลิตภัณฑ์เคมีอื่น ๆ



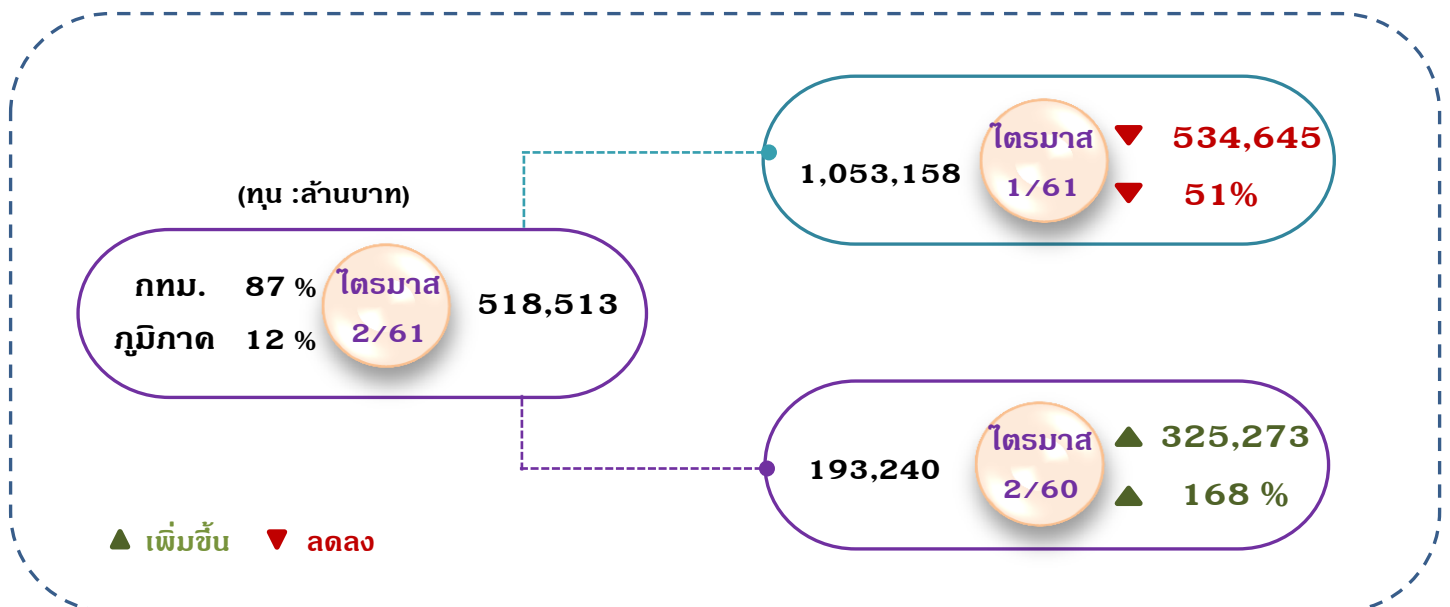


## 2. การจดทะเบียนเพิ่มทุน

- จำนวนจดทะเบียนเพิ่มทุน ไตรมาส 2/2561 (จำนวน 4,234 ราย)
  - เทียบกับ ไตรมาส 1/2561 (จำนวน 4,128 ราย) เพิ่มขึ้น 106 ราย คิดเป็น 3%
  - เทียบกับ ไตรมาส 2/2560 (จำนวน 3,871 ราย) เพิ่มขึ้น 363 ราย คิดเป็น 9%



- ทุนจดทะเบียนที่เพิ่ม ไตรมาส 2/2561 (จำนวน 518,513 ล้านบาท)
  - เทียบกับ ไตรมาส 1/2561 (จำนวน 1,053,158 ล้านบาท) ลดลง 534,645 ล้านบาท คิดเป็น 51%
  - เทียบกับ ไตรมาส 2/2560 (จำนวน 193,240 ล้านบาท) เพิ่มขึ้น 325,273 ล้านบาท คิดเป็น 168%



- เขตพื้นที่ที่มีการเพิ่มทุน
  - กทม. (มูลค่า 453,498 ล้านบาท) คิดเป็น 87%
  - ภูมิภาค (มูลค่า 65,015 ล้านบาท) คิดเป็น 13%



## ธุรกิจที่จดทะเบียนเพิ่มทุน

- ธุรกิจที่มีทุนจดทะเบียนเพิ่มทุนสูงสุด (3 อันดับแรก)
- ธุรกิจที่มีจำนวนเพิ่มทุนสูงสุด (3 อันดับแรก)

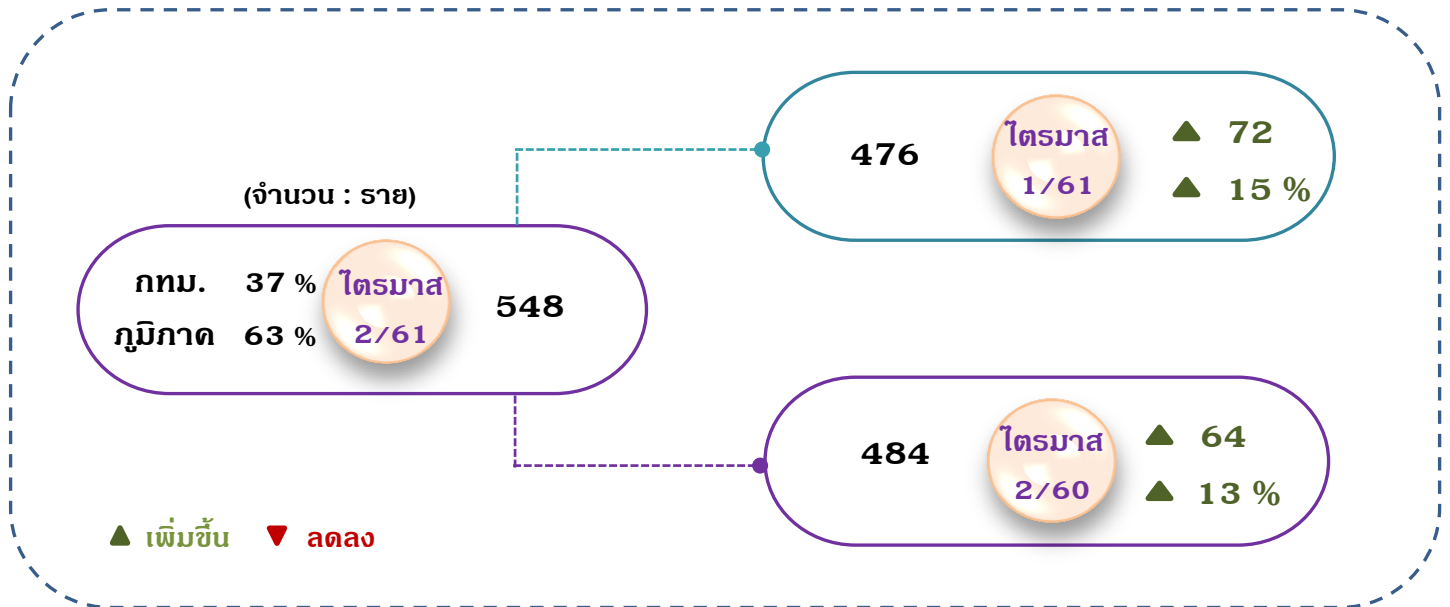
อันดับ (ทุน)	ประเภทธุรกิจ	จำนวน (ราย)	ทุน (ล้านบาท)	อันดับ (ราย)	ประเภทธุรกิจ	จำนวน (ราย)	ทุน (ล้านบาท)
1	<b>ขายส่งข้าวเปลือก</b> ได้แก่ การขายส่งข้าวเปลือก และข้าวเปลือกเหนียว การขายส่งธัญพืชอื่น ๆ เช่น ข้าวโพด ข้าวสาลี ข้าวบาร์เลย์ ข้าวฟ่าง ฯลฯ	14 (0.3%)	200,243 (37.0%)	1	<b>ก่อสร้างอาคารทั่วไป</b> ได้แก่ ก่อสร้างอาคารที่เป็นที่พักอาศัยทุกประเภท บ้านเดี่ยว อาคารอยู่อาศัยรวมอาคารสูง การดัดแปลงหรือการปรับปรุงอาคารที่อยู่อาศัยเดิม	341 (8.1%)	9,979 (1.9%)
2	<b>ขายส่งเชื้อเพลิงเหลว</b> ได้แก่ การขายส่งเชื้อเพลิงที่เป็นของเหลว เช่น แบนฟาน น้ำมันดิบ น้ำมันดีเซลหมุนเร็ว/ น้ำมันโซล่า น้ำมันเบนซิน น้ำมันเชื้อเพลิง น้ำมันก๊าด ฯลฯ	17 (0.4%)	81,484 (15.7%)	2	<b>อสังหาริมทรัพย์</b> เช่น อาคารห้องชุดและที่พักอาศัย อาคารที่ไม่ใช่ที่พักอาศัย รวมทั้งอาคารจัดงาน อาคารเก็บของ ห้างสรรพสินค้าและศูนย์การค้า ที่ดิน การให้เช่าบ้านและห้องชุดพร้อมเฟอร์นิเจอร์	324 (7.5%)	71,804 (13.8%)
3	<b>อสังหาริมทรัพย์</b> เช่น อาคารห้องชุดและที่พักอาศัย อาคารที่ไม่ใช่ที่พักอาศัย รวมทั้งอาคารจัดงาน อาคารเก็บของห้างสรรพสินค้าและศูนย์การค้า ที่ดิน การให้เช่าบ้านและห้องชุดพร้อมเฟอร์นิเจอร์	324 (7.5%)	71,804 (13.8%)	3	<b>ภัตตาคาร/ร้านอาหาร</b> เช่น ร้านอาหาร ภัตตาคาร คาเฟ่ เดนต์เตอร์ หรือบูธร้านอาหารแบบบริการตนเอง ร้านอาหารจานด่วน ร้านอาหาร/ภัตตาคาร คาเฟ่ เดนต์เตอร์	117 (2.8%)	830 (0.2%)
	ธุรกิจอื่น ๆ	3,879 (91.8%)	164,982 (33.5%)		ธุรกิจอื่น ๆ	3,452 (81.6%)	435,900 (84.1%)
	<b>รวม</b>	<b>4,234</b>	<b>518,513</b>		<b>รวม</b>	<b>4,234</b>	<b>518,513</b>



### 3. การจดทะเบียนลดทุน

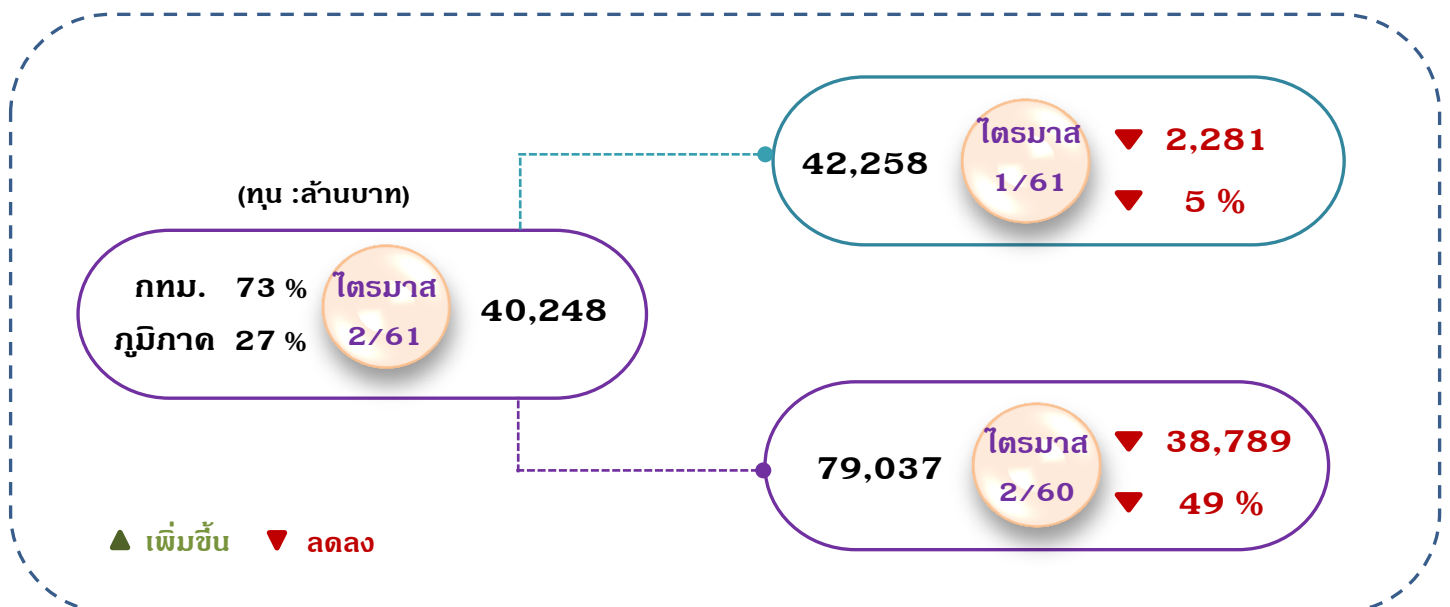
- จำนวนจดทะเบียนลดทุน ไตรมาส 2/2561 (จำนวน 548 ราย)

- เทียบกับ ไตรมาส 1/2561 (จำนวน 476 ราย) เพิ่มขึ้น 72 ราย คิดเป็น 15%
- เทียบกับ ไตรมาส 2/2560 (จำนวน 484 ราย) เพิ่มขึ้น 64 ราย คิดเป็น 13%



- ทุนจดทะเบียนที่ลด ไตรมาส 2/2561 (จำนวน 40,248 ล้านบาท)

- เทียบกับ ไตรมาส 1/2561 (จำนวน 42,529 ล้านบาท) ลดลง 2,281 ล้านบาท คิดเป็น 5%
- เทียบกับ ไตรมาส 2/2560 (จำนวน 79,037 ล้านบาท) ลดลง 38,789 ล้านบาท คิดเป็น 49%



- เขตพื้นที่ที่มีการลดทุน

- กทม. (มูลค่า 29,403 ล้านบาท) คิดเป็น 73%
- ภูมิภาค (มูลค่า 10,845 ล้านบาท) คิดเป็น 27%

## ธุรกิจที่จดทะเบียนลดทุนสูงสุด

- ธุรกิจที่มีทุนจดทะเบียนลดทุนสูงสุด (3 อันดับแรก)
- ธุรกิจที่มีจำนวนลดทุนสูงสุด (3 อันดับแรก)

อันดับ (ทุน)	ประเภทธุรกิจ	จำนวน( ราย)	ทุน (ล้านบาท)	อันดับ (ราย)	ประเภทธุรกิจ	จำนวน (ราย)	ทุน (ล้านบาท)
1	อสังหาริมทรัพย์ เช่น อาคารห้องชุดและที่พักอาศัย อาคารที่ไม่ใช่ที่พักอาศัย รวมทั้งอาคารจัดงาน อาคารเก็บของห้างสรรพสินค้าและศูนย์การค้า ที่ดิน การให้เช่าบ้าน และห้องชุดพร้อมเฟอร์นิเจอร์ หรือห้องชุดว่างเพื่ออยู่อาศัยถาวร	78 (14.2%)	8,252 (20.5%)	1	อสังหาริมทรัพย์ เช่น อาคารห้องชุดและที่พักอาศัย อาคารที่ไม่ใช่ที่พักอาศัย รวมทั้งอาคารจัดงาน อาคารเก็บของห้างสรรพสินค้าและศูนย์การค้า ที่ดิน การให้เช่าบ้านและห้องชุดพร้อมเฟอร์นิเจอร์ หรือห้องชุดว่างเพื่ออยู่อาศัยถาวร	78 (14.2%)	8,252 (20.5%)
2	ก่อสร้างอาคารทั่วไป ได้แก่ ก่อสร้างอาคารที่เป็นที่พักอาศัยทุกประเภท บ้านเดี่ยว อาคารอยู่อาศัยรวมอาคารสูง การดัดแปลงหรือการปรับปรุงอาคารที่อยู่อาศัยเดิม การประกอบอาคารเพื่อการอยู่อาศัยสำเร็จรูปบริเวณสถานที่ก่อสร้าง	49 (8.9%)	5,545 (13.8%)	2	ก่อสร้างอาคารทั่วไป ได้แก่ ก่อสร้างอาคารที่เป็นที่พักอาศัยทุกประเภท บ้านเดี่ยว อาคารอยู่อาศัยรวมอาคารสูง การดัดแปลงหรือการปรับปรุงอาคารที่อยู่อาศัยเดิม การประกอบอาคารเพื่อการอยู่อาศัยสำเร็จรูปบริเวณสถานที่ก่อสร้าง	49 (8.9%)	5,545 (13.8%)
3	ขายส่งสินค้าทางเภสัชภัณฑ์ ได้แก่ ขายส่งสินค้าทางเภสัชภัณฑ์ทั้งชนิดเคมีภัณฑ์ ยา และสมุนไพร เครื่องเทศที่ใช้ทำยาไทยแผนโบราณ และทางการแพทย์	2 (0.4%)	5,327 (13.2%)	3	โหลดจิ่ง ได้แก่ หน่วยทางธุรกิจที่ครอบครองสินทรัพย์ของบริษัทในกลุ่ม	15 (2.7%)	3,497 (8.7%)
	ธุรกิจอื่น ๆ	419 (76.5%)	21,124 (52.5%)		ธุรกิจอื่น ๆ	406 (74.2%)	22,954 (57.0%)
	<b>รวม</b>	<b>548</b>	<b>40,24</b>		<b>รวม</b>	<b>548</b>	<b>40,248</b>



## 4. ธุรกิจที่ดำเนินกิจการอยู่ทั่วประเทศ

### 4.1 จำนวนธุรกิจที่ดำเนินกิจการอยู่ทั่วประเทศ

สถานะ	จำนวน (ราย)	สัดส่วน %	ทุน (ล้านบาท)	สัดส่วน %
• จดทะเบียนทั้งสิ้น	1,472,385	-	23.82	-
• ดำเนินกิจการ	704,249	100.0	17.78	100.0
- บจ.	518,742	73.7	11.86	66.7
- ทจ./ทสน.	184,302	26.1	0.48	2.7
- บมจ.	1,205	0.2	5.44	30.6

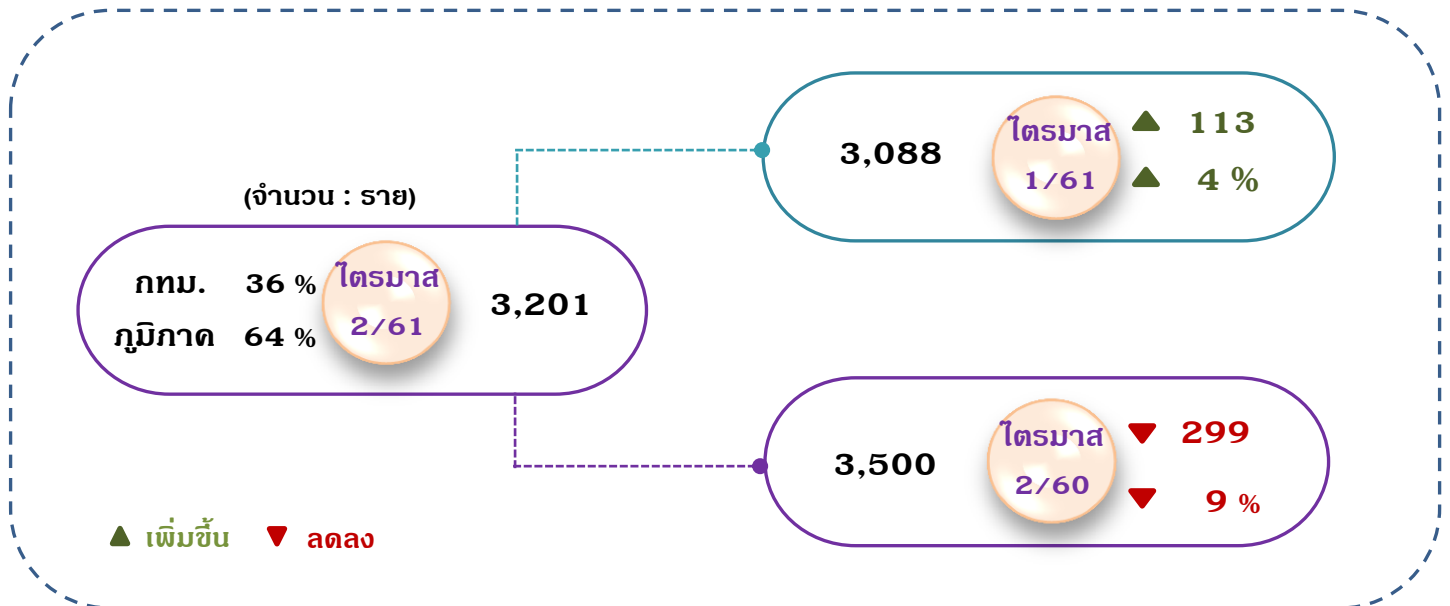
### 4.2 จำนวนธุรกิจที่ดำเนินกิจการอยู่ แบ่งตามทุนจดทะเบียน

ช่วงทุนจดทะเบียน	จำนวน (ราย)	สัดส่วน %	ทุน (ล้านบาท)	สัดส่วน %
0 – 5 ล้านบาท	622,355	88	1.01	6
> 5 – 100 ล้านบาท	67,462	10	1.81	10
> 100 ล้านบาท	14,432	2	14.96	84
<b>รวม</b>	<b>704,249</b>	<b>100</b>	<b>17.78</b>	<b>100</b>

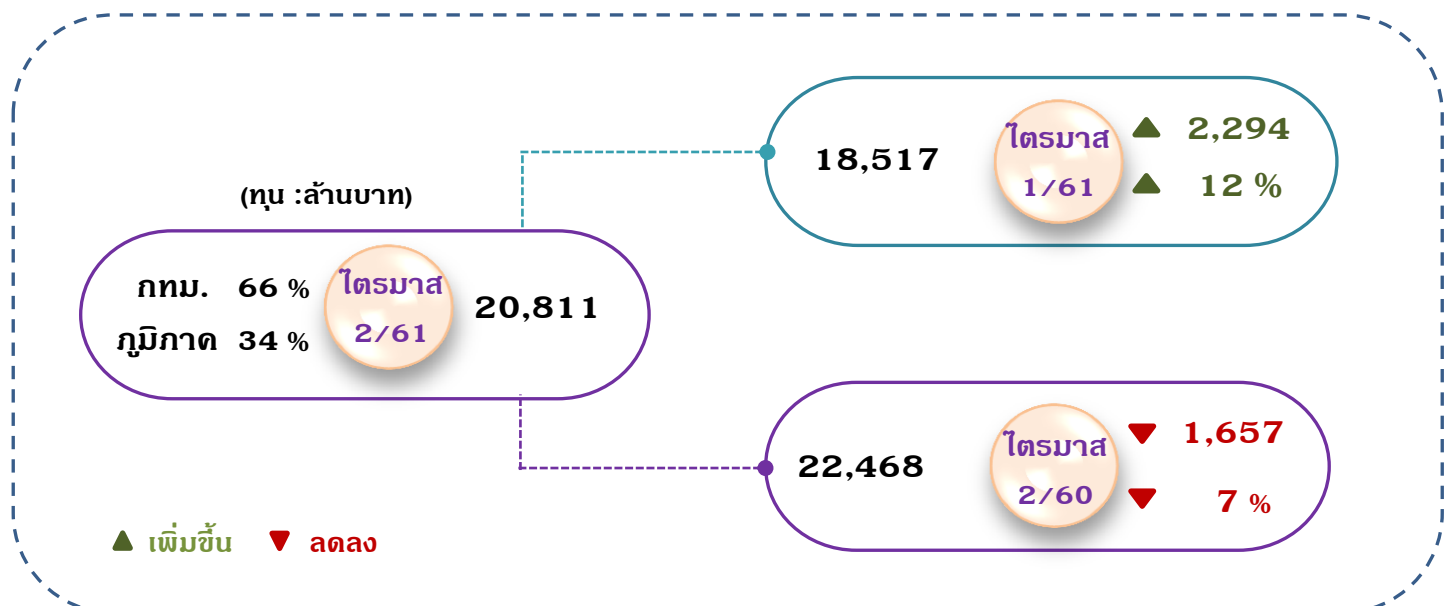


## 5. การเลิกประกอบกิจการ

- จำนวนเลิกประกอบกิจการ ไตรมาส 2/2561 (จำนวน 3,201 ราย)
  - เทียบกับ ไตรมาส 1/2561 (จำนวน 3,088 ราย) เพิ่มขึ้น 113 ราย คิดเป็น 4%
  - เทียบกับ ไตรมาส 2/2560 (จำนวน 3,500 ราย) ลดลง 299 ราย คิดเป็น 9%



- ทูลเลิกประกอบกิจการ ไตรมาส 2/2561 (จำนวน 20,811 ล้านบาท)
  - เทียบกับ ไตรมาส 1/2561 (จำนวน 18,517 ล้านบาท) เพิ่มขึ้น 2,294 ล้านบาท คิดเป็น 12%
  - เทียบกับ ไตรมาส 2/2560 (จำนวน 22,468 ล้านบาท) ลดลง 1,657 ล้านบาท คิดเป็น 7%



## 5.1 ธุรกิจที่เล็กประกอบกิจการ

- ธุรกิจที่มีจำนวนเล็กประกอบกิจการสูงสุด (3 อันดับแรก)
- ธุรกิจที่มีทุนเล็กประกอบกิจการสูงสุด (3 อันดับแรก)

อันดับ (ราย)	ประเภทธุรกิจ	จำนวน( ราย)	ทุน (ล้านบาท)	อันดับ (ทุน)	ประเภทธุรกิจ	จำนวน (ราย)	ทุน (ล้านบาท)
1	<b>ก่อสร้างอาคารทั่วไป</b> ได้แก่ ก่อสร้างอาคารที่เป็นที่พักอาศัยทุกประเภท บ้านเดี่ยว อาคารอยู่อาศัยรวมอาคารสูง การดัดแปลงหรือการปรับปรุงอาคารที่อยู่อาศัยเดิม การประกอบอาคารเพื่อการอยู่อาศัยสำเร็จรูปบริเวณสถานที่ก่อสร้าง	307 (9.6%)	1,020 (4.9%)	1	<b>บริหารจัดการด้านการขนส่ง</b> กิจกรรมโลจิสติกส์ ได้แก่ การวางแผน การออกแบบและการจัดการสนับสนุนอื่น ๆ ด้านการขนส่ง การจัดเก็บสินค้า และการกระจายสินค้า <ul style="list-style-type: none"> <li>มีมูลค่าทุนสูงสุด 3,000 ล้านบาท คิดเป็นร้อยละ 99.9 ของมูลค่าทุนจดทะเบียนในธุรกิจนี้</li> </ul>	2 (0.1%)	3,002 (14.4%)
2	<b>อสังหาริมทรัพย์</b> เช่น อาคารห้องชุดและที่พักอาศัย อาคารที่ไม่ใช่ที่พักอาศัย รวมทั้งอาคารจัดงาน อาคารเก็บของห้างสรรพสินค้าและศูนย์การค้า ที่ดิน การให้เช่าบ้านและห้องชุดพร้อมเฟอร์นิเจอร์	202 (6.3%)	1,639 (7.9%)	2	<b>โสดตั้ง</b> ได้แก่ หน่วยทางธุรกิจที่ครอบครองสินทรัพย์ของบริษัทในกลุ่ม <ul style="list-style-type: none"> <li>มีมูลค่าทุนสูงสุด 2,428 ล้านบาท คิดเป็นร้อยละ 99.3 ของมูลค่าทุนจดทะเบียนในธุรกิจนี้</li> </ul>	12 (0.4%)	2,445 (11.8%)
3	<b>ค้าปลีก</b> ได้แก่ การดำเนินการเพื่อออกสลากกินแบ่ง การขายสลากกินแบ่งทุกประเภท และหอยรวมถึงหอยออนไลน์ การดำเนินงานเกี่ยวกับการรับแทงหอยออนไลน์	100 (3.1%)	50 (0.2%)	3	<b>อสังหาริมทรัพย์</b> เช่น อาคารห้องชุดและที่พักอาศัย อาคารที่ไม่ใช่ที่พักอาศัย รวมทั้งอาคารจัดงาน อาคารเก็บของห้างสรรพสินค้าและศูนย์การค้า ที่ดิน การให้เช่าบ้านและห้องชุดพร้อมเฟอร์นิเจอร์ <ul style="list-style-type: none"> <li>มีมูลค่าทุนสูงสุด 490 ล้านบาท คิดเป็นร้อยละ 29.9 ของมูลค่าทุนจดทะเบียนในธุรกิจนี้</li> </ul>	202 (6.3%)	1,639 (7.9%)
	ธุรกิจอื่น ๆ	2,592 (81.0%)	18,102 (87.0%)		ธุรกิจอื่น ๆ	2,985 (93.2%)	13,725 (65.9%)
	<b>รวม</b>	<b>3,201</b>	<b>20,811</b>		<b>รวม</b>	<b>3,201</b>	<b>20,811</b>

# ภาคผนวก

หน้า

## การจดทะเบียนธุรกิจ

- จำนวนและทุนจดทะเบียนธุรกิจตั้งใหม่ ก
- ธุรกิจจัดตั้งใหม่แยกตามระดับทุนจดทะเบียน ข
- จำนวนและทุนจดทะเบียนเพิ่มทุน ค
- จำนวนและทุนจดทะเบียนลดทุน ข
- จำนวนและทุนจดทะเบียนที่ดำเนินกิจการอยู่ ง
- จำนวนและทุนเลิกประกอบกิจการ จ
- จำนวนธุรกิจและทุนจัดตั้งใหม่ ปี 2551 - 2561 ฉ
- จำนวนธุรกิจและทุนเลิกประกอบกิจการ ปี 2551 - 2561 ช
- การอนุญาตและการออกหนังสือรับรองการประกอบธุรกิจของคนต่างด้าว  
ตาม พ.ร.บ. ประกอบธุรกิจคนต่างด้าว พ.ศ. 2542 ซ
- การจดทะเบียนสมาคมการค้าและหอการค้า ฅ

จำนวนและทุนธุรกิจจัดตั้งใหม่ (มิถุนายน 2561)

ก

หน่วย : ราย : ล้านบาท

นิติบุคคล	มิ.ย.60		พ.ค.61		มิ.ย.61		การเปลี่ยนแปลง มิ.ย.61 / พ.ค.61				การเปลี่ยนแปลง มิ.ย.61 / มิ.ย.60			
	ราย	ทุนจดทะเบียน	ราย	ทุนจดทะเบียน	ราย	ทุนจดทะเบียน	ราย		ทุนจดทะเบียน		ราย		ทุนจดทะเบียน	
							ผลต่าง	ร้อยละ / %	ผลต่าง	ร้อยละ / %	ผลต่าง	ร้อยละ / %	ผลต่าง	ร้อยละ / %
<b>ทั่วประเทศ</b>														
บริษัท/ห้างหุ้นส่วน	6,520	39,280	5,857	17,324	6,504	19,454	647	11.05	2,130	12.30	-16	-0.25	-19,826	-50.47
บริษัทมหาชนจำกัด	5	1,636	8	3,766	10	5,135	2	25.00	1,369	36.35	5	100.00	3,499	213.88
<b>รวมทั้งสิ้น</b>	<b>6,525</b>	<b>40,916</b>	<b>5,865</b>	<b>21,090</b>	<b>6,514</b>	<b>24,589</b>	<b>649</b>	<b>11.07</b>	<b>3,499</b>	<b>16.59</b>	<b>-11</b>	<b>-0.17</b>	<b>-16,327</b>	<b>-39.90</b>
<b>กรุงเทพมหานคร</b>														
บริษัท/ห้างหุ้นส่วน	2,110	29,119	1,918	8,354	2,128	9,271	210	10.95	917	10.98	18	0.85	-19,848	-68.16
บริษัทมหาชนจำกัด	3	995	6	1,826	8	4,065	2	33.33	2,239	122.62	5	166.67	3,070	308.54
<b>รวม</b>	<b>2,113</b>	<b>30,114</b>	<b>1,924</b>	<b>10,180</b>	<b>2,136</b>	<b>13,336</b>	<b>212</b>	<b>11.02</b>	<b>3,156</b>	<b>31.00</b>	<b>23</b>	<b>1.09</b>	<b>-16,778</b>	<b>-55.71</b>
<b>ภูมิภาค</b>														
บริษัท/ห้างหุ้นส่วน	4,410	10,161	3,939	8,970	4,376	10,183	437	11.09	1,213	13.52	-34	-0.77	22	0.22
บริษัทมหาชนจำกัด	2	641	2	1,940	2	1,070	0	0.00	-870	-44.85	0	0.00	429	66.93
<b>รวม</b>	<b>4,412</b>	<b>10,802</b>	<b>3,941</b>	<b>10,910</b>	<b>4,378</b>	<b>11,253</b>	<b>437</b>	<b>11.09</b>	<b>343</b>	<b>3.14</b>	<b>-34</b>	<b>-0.77</b>	<b>451</b>	<b>4.18</b>

จำนวนและทุนธุรกิจจัดตั้งใหม่ (มกราคม - มิถุนายน 2561)

หน่วย : ราย : ล้านบาท

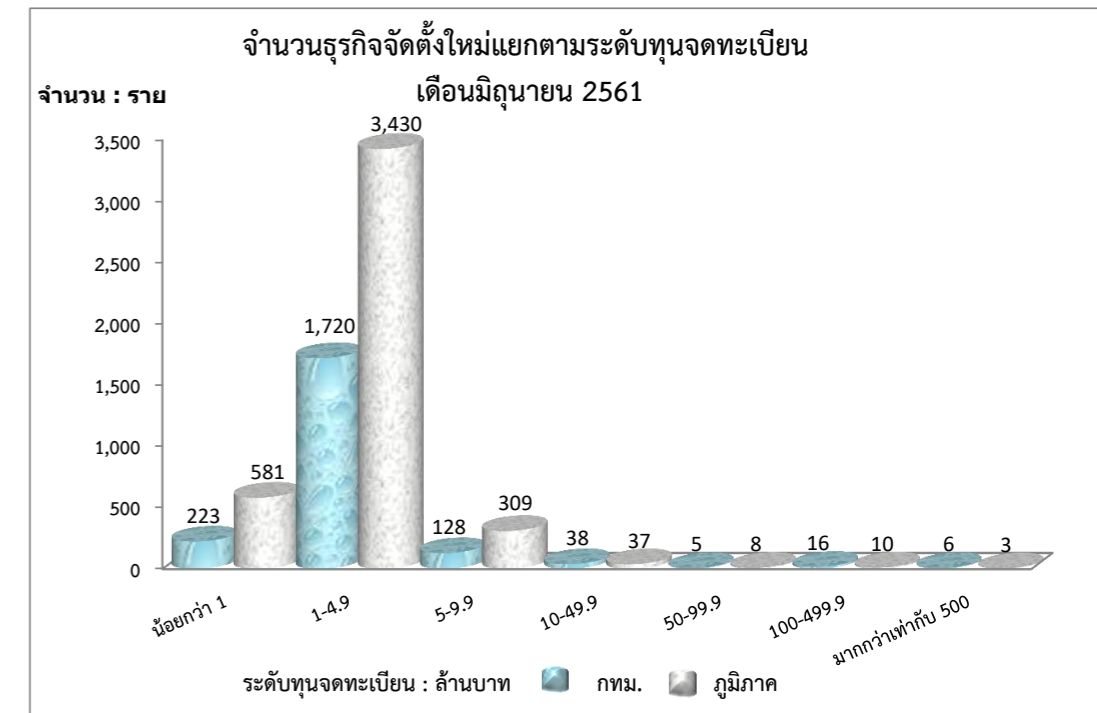
นิติบุคคล	ม.ค.- มิ.ย.59		ม.ค.- มิ.ย.60		ม.ค.- มิ.ย.61		การเปลี่ยนแปลง ม.ค.- มิ.ย.61 / ม.ค.- มิ.ย.60				การเปลี่ยนแปลง ม.ค.- มิ.ย.61 / ม.ค.-มิ.ย.59			
	ราย	ทุนจดทะเบียน	ราย	ทุนจดทะเบียน	ราย	ทุนจดทะเบียน	ราย		ทุนจดทะเบียน		ราย		ทุนจดทะเบียน	
							ผลต่าง	ร้อยละ / %	ผลต่าง	ร้อยละ / %	ผลต่าง	ร้อยละ / %	ผลต่าง	ร้อยละ / %
<b>ทั่วประเทศ</b>														
บริษัท/ห้างหุ้นส่วน	31,758	88,495	35,914	142,746	37,518	108,886	1,604	4.47	-33,860	-23.72	5,760	18.14	20,391	23.04
บริษัทมหาชนจำกัด	34	38,089	28	21,535	30	33,986	2	7.14	12,451	57.82	-4	-11.76	-4,103	-10.77
<b>รวมทั้งสิ้น</b>	<b>31,792</b>	<b>126,584</b>	<b>35,942</b>	<b>164,281</b>	<b>37,548</b>	<b>142,872</b>	<b>1,606</b>	<b>4.47</b>	<b>-21,409</b>	<b>-13.03</b>	<b>5,756</b>	<b>18.11</b>	<b>16,288</b>	<b>12.87</b>
<b>กรุงเทพมหานคร</b>														
บริษัท/ห้างหุ้นส่วน	11,098	36,350	11,741	86,088	12,140	53,496	399	3.40	-32,592	-37.86	1,042	9.39	17,146	47.17
บริษัทมหาชนจำกัด	26	25,650	18	17,337	21	22,740	3	16.67	5,403	31.16	-5	-19.23	-2,910	-11.35
<b>รวม</b>	<b>11,124</b>	<b>62,000</b>	<b>11,759</b>	<b>103,425</b>	<b>12,161</b>	<b>76,236</b>	<b>402</b>	<b>3.42</b>	<b>-27,189</b>	<b>-26.29</b>	<b>1,037</b>	<b>9.32</b>	<b>14,236</b>	<b>22.96</b>
<b>ภูมิภาค</b>														
บริษัท/ห้างหุ้นส่วน	20,660	52,145	24,173	56,658	25,378	55,390	1,205	4.98	-1,268	-2.24	4,718	22.84	3,245	6.22
บริษัทมหาชนจำกัด	8	12,439	10	4,198	9	11,246	-1	-10.00	7,048	167.89	1	12.50	-1,193	-9.59
<b>รวม</b>	<b>20,668</b>	<b>64,584</b>	<b>24,183</b>	<b>60,856</b>	<b>25,387</b>	<b>66,636</b>	<b>1,204</b>	<b>4.98</b>	<b>5,780</b>	<b>9.50</b>	<b>4,719</b>	<b>22.83</b>	<b>2,052</b>	<b>3.18</b>



ธุรกิจจัดตั้งใหม่แยกตามระดับทุนจดทะเบียน (มิถุนายน 2561)

หน่วย:ราย:ล้านบาท

ระดับทุนจดทะเบียน	ห้างหุ้นส่วนจำกัด/ห้างหุ้นส่วนสามัญนิติบุคคล		บริษัทจำกัด		บริษัทมหาชนจำกัด		รวม	
	ราย	ทุนจดทะเบียน	ราย	ทุนจดทะเบียน	ราย	ทุนจดทะเบียน	ราย	ทุนจดทะเบียน
<b>ทั่วประเทศ</b>								
น้อยกว่า 1	515	202	288	95	1	0	804	297
1-4.9	944	1,161	4,206	5,757	0	0	5,150	6,918
5-9.9	56	280	381	1,924	0	0	437	2,204
10-49.9	0	0	74	1,263	1	10	75	1,273
50-99.9	0	0	13	801	0	0	13	801
100-499.9	0	0	21	2,971	5	1,278	26	4,249
มากกว่าเท่ากับ 500	0	0	6	5,000	3	3,847	9	8,847
<b>รวมทั้งสิ้น</b>	<b>1,515</b>	<b>1,643</b>	<b>4,989</b>	<b>17,811</b>	<b>10</b>	<b>5,135</b>	<b>6,514</b>	<b>24,589</b>
<b>กรุงเทพฯ</b>								
น้อยกว่า 1	98	34	124	38	1	0	223	72
1-4.9	75	88	1,645	2,189	0	0	1,720	2,277
5-9.9	1	5	127	644	0	0	128	649
10-49.9	0	0	37	578	1	10	38	588
50-99.9	0	0	5	311	0	0	5	311
100-499.9	0	0	12	1,620	4	978	16	2,598
มากกว่าเท่ากับ 500	0	0	4	3,765	2	3,077	6	6,842
<b>รวม</b>	<b>174</b>	<b>127</b>	<b>1,954</b>	<b>9,145</b>	<b>8</b>	<b>4,065</b>	<b>2,136</b>	<b>13,337</b>
<b>ภูมิภาค</b>								
น้อยกว่า 1	417	168	164	57	0	0	581	225
1-4.9	869	1,073	2,561	3,568	0	0	3,430	4,641
5-9.9	55	275	254	1,280	0	0	309	1,555
10-49.9	0	0	37	685	0	0	37	685
50-99.9	0	0	8	490	0	0	8	490
100-499.9	0	0	9	1,351	1	300	10	1,651
มากกว่าเท่ากับ 500	0	0	2	1,235	1	770	3	2,005
<b>รวม</b>	<b>1,341</b>	<b>1,516</b>	<b>3,035</b>	<b>8,666</b>	<b>2</b>	<b>1,070</b>	<b>4,378</b>	<b>11,252</b>

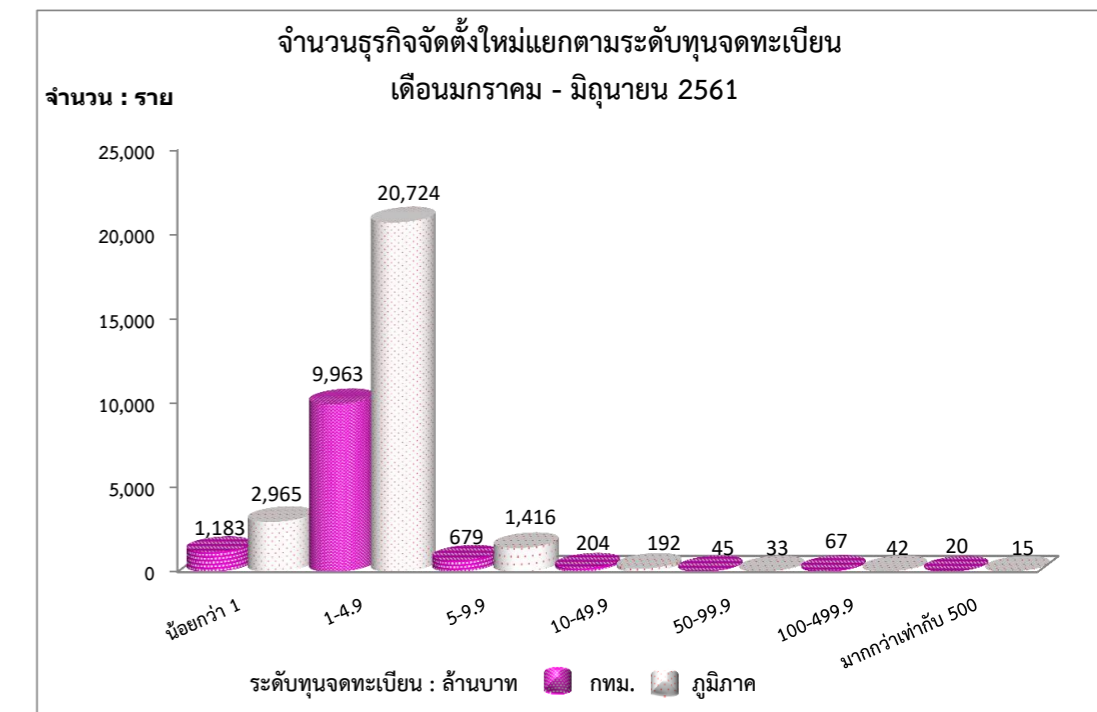


จำนวนธุรกิจจัดตั้งใหม่เดือน มิ.ย.61 มีจำนวน 6,514 ราย เมื่อพิจารณาตามระดับทุนจดทะเบียน พบว่าช่วงทุนที่ธุรกิจจัดตั้งใหม่มากที่สุดคือ ระดับทุน 1 - 4.9 ล้านบาท จำนวน 5,150 ราย แบ่งเป็น กรุงเทพฯ จำนวน 1,720 ราย คิดเป็นร้อยละ 33 ภูมิภาค จำนวน 3,430 ราย คิดเป็นร้อยละ 67

ธุรกิจจัดตั้งใหม่แยกตามระดับทุนจดทะเบียน (มกราคม - มิถุนายน 2561)

หน่วย:ราย:ล้านบาท

ระดับทุนจดทะเบียน	ห้างหุ้นส่วนจำกัด/ห้างหุ้นส่วนสามัญนิติบุคคล		บริษัทจำกัด		บริษัทมหาชนจำกัด		รวม	
	ราย	ทุนจดทะเบียน	ราย	ทุนจดทะเบียน	ราย	ทุนจดทะเบียน	ราย	ทุนจดทะเบียน
<b>ทั่วประเทศ</b>								
น้อยกว่า 1	2,671	1,023	1,476	478	1	0	4,148	1,501
1-4.9	5,905	7,093	24,782	33,051	0	0	30,687	40,144
5-9.9	236	1,183	1,859	9,422	0	0	2,095	10,605
10-49.9	5	55	389	6,671	2	20	396	6,746
50-99.9	0	0	78	4,501	0	0	78	4,501
100-499.9	0	0	94	15,277	15	3,007	109	18,284
มากกว่าเท่ากับ 500	0	0	23	30,131	12	30,960	35	61,091
<b>รวมทั้งสิ้น</b>	<b>8,817</b>	<b>9,354</b>	<b>28,701</b>	<b>99,531</b>	<b>30</b>	<b>33,987</b>	<b>37,548</b>	<b>142,872</b>
<b>กรุงเทพฯ</b>								
น้อยกว่า 1	455	157	727	210	1	0	1,183	367
1-4.9	489	560	9,474	12,395	0	0	9,963	12,955
5-9.9	9	45	670	3,425	0	0	679	3,470
10-49.9	0	0	202	3,303	2	20	204	3,323
50-99.9	0	0	45	2,590	0	0	45	2,590
100-499.9	0	0	56	9,205	11	2,217	67	11,422
มากกว่าเท่ากับ 500	0	0	13	21,607	7	20,503	20	42,110
<b>รวม</b>	<b>953</b>	<b>762</b>	<b>11,187</b>	<b>52,735</b>	<b>21</b>	<b>22,740</b>	<b>12,161</b>	<b>76,237</b>
<b>ภูมิภาค</b>								
น้อยกว่า 1	2,216	866	749	268	0	0	2,965	1,134
1-4.9	5,416	6,533	15,308	20,656	0	0	20,724	27,189
5-9.9	227	1,138	1,189	5,997	0	0	1,416	7,135
10-49.9	5	55	187	3,368	0	0	192	3,423
50-99.9	0	0	33	1,911	0	0	33	1,911
100-499.9	0	0	38	6,072	4	790	42	6,862
มากกว่าเท่ากับ 500	0	0	10	8,524	5	10,457	15	18,981
<b>รวม</b>	<b>7,864</b>	<b>8,592</b>	<b>17,514</b>	<b>46,796</b>	<b>9</b>	<b>11,247</b>	<b>25,387</b>	<b>66,635</b>



จำนวนธุรกิจจัดตั้งใหม่เดือน ม.ค. - มิ.ย.61 มีจำนวน 37,548 ราย เมื่อพิจารณาตามระดับทุนจดทะเบียน พบว่าช่วงทุนที่ธุรกิจจัดตั้งใหม่มากที่สุดคือ ระดับทุน 1 - 4.9 ล้านบาท จำนวน 30,687 ราย แบ่งเป็น กรุงเทพฯ จำนวน 9,963 ราย คิดเป็นร้อยละ 32 ภูมิภาค จำนวน 20,724 ราย คิดเป็นร้อยละ 68

จำนวนและทุนจดทะเบียนเพิ่มทุน (มิถุนายน 2561)

ค

หน่วย : ราย : ล้านบาท

นิติบุคคล	มิ.ย.60		พ.ค.61		มิ.ย.61		การเปลี่ยนแปลง มิ.ย.61 / พ.ค.61				การเปลี่ยนแปลง มิ.ย.61 / มิ.ย.60			
	ราย	ทุนจดทะเบียน	ราย	ทุนจดทะเบียน	ราย	ทุนจดทะเบียน	ราย		ทุนจดทะเบียน		ราย		ทุนจดทะเบียน	
							ผลต่าง	ร้อยละ / %	ผลต่าง	ร้อยละ / %	ผลต่าง	ร้อยละ / %	ผลต่าง	ร้อยละ / %
<b>ทั่วประเทศ</b>														
บริษัท/ห้างหุ้นส่วน	1,467	67,665	1,376	72,398	1,633	52,239	257	18.68	-20,159	-27.84	166	11.32	-15,426	-22.80
บริษัทมหาชนจำกัด	6	1,364	59	50,967	12	85,378	-47	-79.66	34,411	67.52	6	100.00	84,014	6,159.38
<b>รวมทั้งสิ้น</b>	<b>1,473</b>	<b>69,029</b>	<b>1,435</b>	<b>123,365</b>	<b>1,645</b>	<b>137,617</b>	<b>210</b>	<b>14.63</b>	<b>14,252</b>	<b>11.55</b>	<b>172</b>	<b>11.68</b>	<b>68,588</b>	<b>99.36</b>
<b>กรุงเทพมหานคร</b>														
บริษัท/ห้างหุ้นส่วน	581	49,210	598	49,449	667	37,326	69	11.54	-12,123	-24.52	86	14.80	-11,884	-24.15
บริษัทมหาชนจำกัด	6	1,364	43	40,388	10	84,840	-33	-76.74	44,452	110.06	4	66.67	83,476	6,119.94
<b>รวม</b>	<b>587</b>	<b>50,574</b>	<b>641</b>	<b>89,837</b>	<b>677</b>	<b>122,166</b>	<b>36</b>	<b>5.62</b>	<b>32,329</b>	<b>35.99</b>	<b>90</b>	<b>15.33</b>	<b>71,592</b>	<b>141.56</b>
<b>ภูมิภาค</b>														
บริษัท/ห้างหุ้นส่วน	886	18,455	778	22,949	966	14,913	188	24.16	-8,036	-35.02	80	9.03	-3,542	-19.19
บริษัทมหาชนจำกัด	0	0	16	10,579	2	538	-14	-87.50	-10,041	-94.91	2	0.00	538	0.00
<b>รวม</b>	<b>886</b>	<b>18,455</b>	<b>794</b>	<b>33,528</b>	<b>968</b>	<b>15,451</b>	<b>174</b>	<b>21.91</b>	<b>-18,077</b>	<b>-53.92</b>	<b>82</b>	<b>9.26</b>	<b>-3,004</b>	<b>-16.28</b>

จำนวนและทุนจดทะเบียนเพิ่มทุน (มกราคม - มิถุนายน 2561)

หน่วย : ราย : ล้านบาท

นิติบุคคล	ม.ค.- มิ.ย.59		ม.ค.- มิ.ย.60		ม.ค.- มิ.ย.61		การเปลี่ยนแปลง ม.ค.- มิ.ย.61 / ม.ค.- มิ.ย.60				การเปลี่ยนแปลง ม.ค.- มิ.ย.61 / ม.ค.-มิ.ย.59			
	ราย	ทุนจดทะเบียน	ราย	ทุนจดทะเบียน	ราย	ทุนจดทะเบียน	ราย		ทุนจดทะเบียน		ราย		ทุนจดทะเบียน	
							ผลต่าง	ร้อยละ / %	ผลต่าง	ร้อยละ / %	ผลต่าง	ร้อยละ / %	ผลต่าง	ร้อยละ / %
<b>ทั่วประเทศ</b>														
บริษัท/ห้างหุ้นส่วน	7,074	460,770	7,502	303,789	8,245	581,151	743	9.90	277,362	91.30	1,171	16.55	120,381	26.13
บริษัทมหาชนจำกัด	116	122,447	124	122,770	117	990,520	-7	-5.65	867,750	706.81	1	0.86	868,073	708.94
<b>รวมทั้งสิ้น</b>	<b>7,190</b>	<b>583,217</b>	<b>7,626</b>	<b>426,559</b>	<b>8,362</b>	<b>1,571,671</b>	<b>736</b>	<b>9.65</b>	<b>1,145,112</b>	<b>268.45</b>	<b>1,172</b>	<b>16.30</b>	<b>988,454</b>	<b>169.48</b>
<b>กรุงเทพมหานคร</b>														
บริษัท/ห้างหุ้นส่วน	3,032	251,409	3,047	214,825	3,431	476,204	384	12.60	261,379	121.67	399	13.16	224,795	89.41
บริษัทมหาชนจำกัด	89	119,338	94	117,933	89	978,363	-5	-5.32	860,430	729.59	0	0.00	859,025	719.83
<b>รวม</b>	<b>3,121</b>	<b>370,747</b>	<b>3,141</b>	<b>332,758</b>	<b>3,520</b>	<b>1,454,567</b>	<b>379</b>	<b>12.07</b>	<b>1,121,809</b>	<b>337.12</b>	<b>399</b>	<b>12.78</b>	<b>1,083,820</b>	<b>292.33</b>
<b>ภูมิภาค</b>														
บริษัท/ห้างหุ้นส่วน	4,042	209,361	4,455	88,964	4,814	104,947	359	8.06	15,983	17.97	772	19.10	-104,414	-49.87
บริษัทมหาชนจำกัด	27	3,109	30	4,837	28	12,157	-2	-6.67	7,320	151.33	1	3.70	9,048	291.03
<b>รวม</b>	<b>4,069</b>	<b>212,470</b>	<b>4,485</b>	<b>93,801</b>	<b>4,842</b>	<b>117,104</b>	<b>357</b>	<b>7.96</b>	<b>23,303</b>	<b>24.84</b>	<b>773</b>	<b>19.00</b>	<b>-95,366</b>	<b>-44.88</b>

จำนวนและทุนจดทะเบียนลดทุน (มิถุนายน 2561)

๗

หน่วย : ราย : ล้านบาท

นิติบุคคล	มิ.ย.60		พ.ค.61		มิ.ย.61		การเปลี่ยนแปลง มิ.ย.61 / พ.ค.61				การเปลี่ยนแปลง มิ.ย.61 / มิ.ย.60			
	ราย	ทุนจดทะเบียน	ราย	ทุนจดทะเบียน	ราย	ทุนจดทะเบียน	ราย		ทุนจดทะเบียน		ราย		ทุนจดทะเบียน	
							ผลต่าง	ร้อยละ / %	ผลต่าง	ร้อยละ / %	ผลต่าง	ร้อยละ / %	ผลต่าง	ร้อยละ / %
<b>ทั่วประเทศ</b>														
บริษัท/ห้างหุ้นส่วน	161	10,282	139	6,800	181	3,995	42	30.22	-2,805	-41.25	20	12.42	-6,287	-61.15
บริษัทมหาชนจำกัด	2	407	55	15,382	9	1,820	-46	-83.64	-13,562	-88.17	7	350.00	1,413	347.17
<b>รวมทั้งสิ้น</b>	<b>163</b>	<b>10,689</b>	<b>194</b>	<b>22,182</b>	<b>190</b>	<b>5,815</b>	<b>-4</b>	<b>-2.06</b>	<b>-16,367</b>	<b>-73.79</b>	<b>27</b>	<b>16.56</b>	<b>-4,874</b>	<b>-45.60</b>
<b>กรุงเทพมหานคร</b>														
บริษัท/ห้างหุ้นส่วน	51	7,857	45	3,481	50	1,971	5	11.11	-1,510	-43.38	-1	-1.96	-5,886	-74.91
บริษัทมหาชนจำกัด	2	407	39	13,551	7	1,787	-32	-82.05	-11,764	-86.81	5	250.00	1,380	339.07
<b>รวม</b>	<b>53</b>	<b>8,264</b>	<b>84</b>	<b>17,032</b>	<b>57</b>	<b>3,758</b>	<b>-27</b>	<b>-32.14</b>	<b>-13,274</b>	<b>-77.94</b>	<b>4</b>	<b>7.55</b>	<b>-4,506</b>	<b>-54.53</b>
<b>ภูมิภาค</b>														
บริษัท/ห้างหุ้นส่วน	110	2,425	94	3,319	131	2,024	37	39.36	-1,295	-39.02	21	19.09	-401	-16.54
บริษัทมหาชนจำกัด	0	0	16	1,831	2	33	-14	-87.50	-1,798	-98.20	2	0.00	33	0.00
<b>รวม</b>	<b>110</b>	<b>2,425</b>	<b>110</b>	<b>5,150</b>	<b>133</b>	<b>2,057</b>	<b>23</b>	<b>20.91</b>	<b>-3,093</b>	<b>-60.06</b>	<b>23</b>	<b>20.91</b>	<b>-368</b>	<b>-15.18</b>

จำนวนและทุนจดทะเบียนลดทุน (มกราคม - มิถุนายน 2561)

หน่วย : ราย : ล้านบาท

นิติบุคคล	ม.ค.- มิ.ย.59		ม.ค.- มิ.ย.60		ม.ค.- มิ.ย.61		การเปลี่ยนแปลง ม.ค.- มิ.ย.61 / ม.ค.- มิ.ย.60				การเปลี่ยนแปลง ม.ค.- มิ.ย.61 / ม.ค.-มิ.ย.59			
	ราย	ทุนจดทะเบียน	ราย	ทุนจดทะเบียน	ราย	ทุนจดทะเบียน	ราย		ทุนจดทะเบียน		ราย		ทุนจดทะเบียน	
							ผลต่าง	ร้อยละ / %	ผลต่าง	ร้อยละ / %	ผลต่าง	ร้อยละ / %	ผลต่าง	ร้อยละ / %
<b>ทั่วประเทศ</b>														
บริษัท/ห้างหุ้นส่วน	955	198,286	870	54,631	925	33,658	55	6.32	-20,973	-38.39	-30	-3.14	-164,628	-83.03
บริษัทมหาชนจำกัด	102	26,151	93	81,842	99	49,119	6	6.45	-32,723	-39.98	-3	-2.94	22,968	87.83
<b>รวมทั้งสิ้น</b>	<b>1,057</b>	<b>224,437</b>	<b>963</b>	<b>136,473</b>	<b>1,024</b>	<b>82,777</b>	<b>61</b>	<b>6.33</b>	<b>-53,696</b>	<b>-39.35</b>	<b>-33</b>	<b>-3.12</b>	<b>-141,660</b>	<b>-63.12</b>
<b>กรุงเทพมหานคร</b>														
บริษัท/ห้างหุ้นส่วน	327	55,878	276	40,176	313	19,501	37	13.41	-20,675	-51.46	-14	-4.28	-36,377	-65.10
บริษัทมหาชนจำกัด	72	24,121	69	77,182	74	43,639	5	7.25	-33,543	-43.46	2	2.78	19,518	80.92
<b>รวม</b>	<b>399</b>	<b>79,999</b>	<b>345</b>	<b>117,358</b>	<b>387</b>	<b>63,140</b>	<b>42</b>	<b>12.17</b>	<b>-54,218</b>	<b>-46.20</b>	<b>-12</b>	<b>-3.01</b>	<b>-16,859</b>	<b>-21.07</b>
<b>ภูมิภาค</b>														
บริษัท/ห้างหุ้นส่วน	628	142,408	594	14,455	612	14,157	18	3.03	-298	-2.06	-16	-2.55	-128,251	-90.06
บริษัทมหาชนจำกัด	30	2,030	24	4,660	25	5,480	1	4.17	820	17.60	-5	-16.67	3,450	169.95
<b>รวม</b>	<b>658</b>	<b>144,438</b>	<b>618</b>	<b>19,115</b>	<b>637</b>	<b>19,637</b>	<b>19</b>	<b>3.07</b>	<b>522</b>	<b>2.73</b>	<b>-21</b>	<b>-3.19</b>	<b>-124,801</b>	<b>-86.40</b>

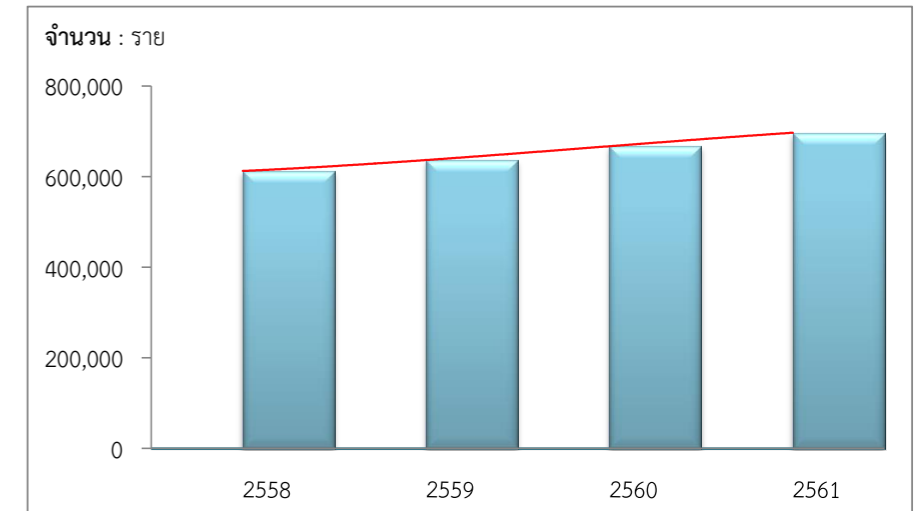
จำนวนธุรกิจคงอยู่ ปี 2558 - 2561 (มกราคม - มิถุนายน)

หน่วย : ราย

ปี \ เดือน	ม.ค.	ก.พ.	มี.ค.	เม.ย.	พ.ค.	มิ.ย.	ก.ค.	ส.ค.	ก.ย.	ต.ค.	พ.ย.	ธ.ค.	เฉลี่ยต่อเดือน
2561	685,718	691,227	696,852	699,511	703,770	704,249							696,888
2560	649,523	654,332	659,766	661,998	666,292	665,618	669,296	670,513	671,540	675,601	679,805	680,269	667,046
2559	621,692	626,299	631,195	634,227	637,206	635,024	637,200	641,400	639,907	643,268	646,460	644,759	636,553
2558	598,462	602,976	607,433	610,195	613,509	612,177	614,968	617,851	615,510	618,382	620,157	617,504	612,427
<b>เฉลี่ย</b>	<b>638,849</b>	<b>643,709</b>	<b>648,812</b>	<b>651,483</b>	<b>655,194</b>	<b>654,267</b>	<b>640,488</b>	<b>643,255</b>	<b>642,319</b>	<b>645,750</b>	<b>648,807</b>	<b>647,511</b>	

หมายเหตุ : การจัดเก็บข้อมูลธุรกิจคงอยู่รายเดือนกรมเริ่มจัดเก็บสถิติเมื่อปี 2558

จำนวนธุรกิจคงอยู่เฉลี่ยต่อเดือน ปี 2558 - 2561



ธุรกิจคงอยู่ทั่วประเทศในเดือน มิ.ย.61 มีจำนวน 704,249 ราย เฉลี่ยต่อเดือนในปี 2561 จำนวน 696,888 ราย

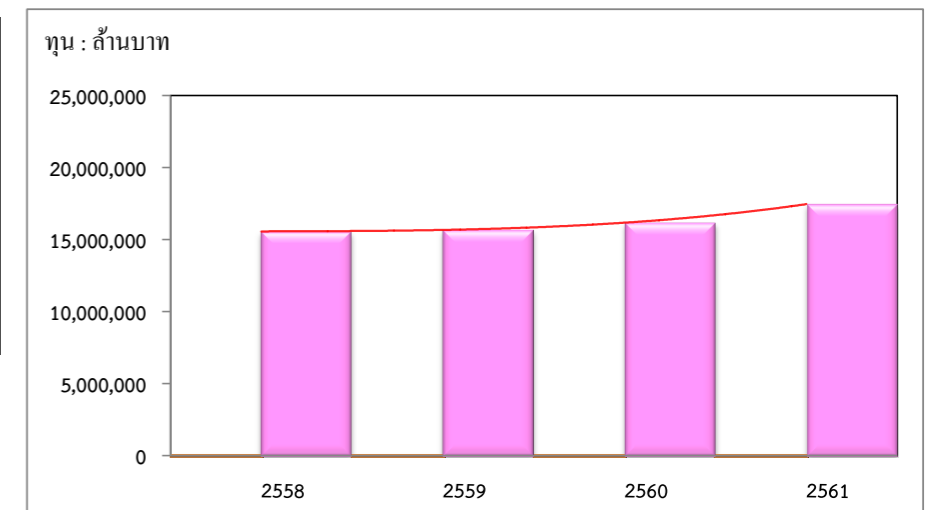
มูลค่าทุนจดทะเบียนธุรกิจคงอยู่ ปี 2558 - 2561 (มกราคม - มิถุนายน)

หน่วย : ล้านบาท

ปี \ เดือน	ม.ค.	ก.พ.	มี.ค.	เม.ย.	พ.ค.	มิ.ย.	ก.ค.	ส.ค.	ก.ย.	ต.ค.	พ.ย.	ธ.ค.	เฉลี่ยต่อเดือน
2561	17,167,032	17,241,225	17,307,168	17,559,656	17,666,874	17,786,992							17,454,825
2560	15,928,793	16,016,724	16,070,485	16,101,839	16,146,334	16,218,132	16,654,765	16,733,191	15,873,689	15,947,890	16,068,886	16,278,405	16,169,928
2559	15,500,576	15,634,963	15,707,522	15,583,451	15,656,718	15,643,850	15,608,307	15,650,994	15,666,127	15,709,137	15,770,605	15,863,069	15,666,277
2558	15,553,022	15,912,749	15,673,500	15,698,406	15,667,756	15,652,263	15,497,315	15,532,300	15,342,583	15,408,220	15,378,435	15,460,137	15,564,724
<b>เฉลี่ย</b>	<b>16,037,356</b>	<b>16,201,415</b>	<b>16,189,669</b>	<b>16,235,838</b>	<b>16,284,421</b>	<b>16,325,309</b>	<b>15,920,129</b>	<b>15,972,162</b>	<b>15,627,466</b>	<b>15,688,416</b>	<b>15,739,309</b>	<b>15,867,204</b>	

หมายเหตุ : การจัดเก็บข้อมูลธุรกิจคงอยู่รายเดือนกรมเริ่มจัดเก็บสถิติเมื่อปี 2558

มูลค่าทุนจดทะเบียนธุรกิจคงอยู่เฉลี่ยต่อเดือน ปี 2558 - 2561



มูลค่าทุนธุรกิจคงอยู่ทั่วประเทศในเดือน มิ.ย.61 มีจำนวน 17,786,992 ล้านบาท เฉลี่ยต่อเดือนในปี 2561 จำนวน 17,454,825 ล้านบาท

จำนวนธุรกิจจัดตั้งใหม่ ปี 2551 - 2561 (มกราคม - มิถุนายน)

หน่วย : ราย

เดือน ปี	ปี												เพิ่มขึ้น/ ลดลง	คิดเป็น ร้อยละ	เฉลี่ยต่อ เดือน	
	ม.ค.	ก.พ.	มี.ค.	เม.ย.	พ.ค.	มิ.ย.	ก.ค.	ส.ค.	ก.ย.	ต.ค.	พ.ย.	ธ.ค.				รวม
2561 (ม.ค.-มิ.ย.)	6,965	6,356	6,728	5,120	5,865	6,514							37,548	1,606	4	6,258
2560 (ม.ค.-มิ.ย.)	6,279	5,751	6,772	4,783	5,832	6,525							35,942			
2560	6,279	5,751	6,772	4,783	5,832	6,525	5,979	7,159	6,532	6,003	6,597	6,305	74,517	10,229	16	6,210
2559	5,749	5,598	6,176	3,987	4,366	5,916	4,919	6,200	6,076	5,092	5,799	4,410	64,288	4,141	7	5,357
2558	5,980	5,631	5,698	4,564	4,523	5,161	5,388	4,912	5,302	5,231	4,520	3,237	60,147	679	1	5,012
2557	5,317	4,854	5,248	4,265	4,583	5,199	5,592	5,204	6,079	5,384	4,422	3,321	59,468	-7,834	-12	4,956
2556	8,184	5,736	5,753	4,781	6,175	5,753	6,403	6,330	5,622	5,262	4,397	2,906	67,302	3,457	5	5,609
2555	5,087	5,747	5,431	4,041	4,906	4,844	5,621	5,584	5,472	6,114	6,458	4,540	63,845	8,446	15	5,320
2554	5,307	5,091	5,742	5,098	4,862	5,432	4,746	5,014	5,094	3,523	2,940	2,550	55,399	4,623	9	4,617
2553	4,644	4,496	4,705	3,487	3,502	4,321	3,825	4,447	4,959	4,520	4,758	3,112	50,776	9,533	23	4,231
2552	3,305	3,311	3,633	2,526	2,978	3,628	3,961	3,764	4,468	3,747	3,469	2,453	41,243	-1,533	-4	3,437
2551	4,374	3,899	3,839	3,197	3,228	3,788	4,353	3,925	3,919	3,639	2,703	1,912	42,776	n/a	n/a	3,565
เฉลี่ย	5,563	5,134	5,430	4,168	4,620	5,189	5,079	5,254	5,352	4,852	4,606	3,475				



จัดตั้งสูงสุดในรอบ 11 ปี



จัดตั้งสูงสุดในรอบปี

ทุนจดทะเบียนธุรกิจจัดตั้งใหม่ ปี 2551 - 2561 (มกราคม - มิถุนายน)

หน่วย : ล้านบาท

เดือน ปี	ปี												เพิ่มขึ้น/ ลดลง	คิดเป็น ร้อยละ	เฉลี่ยต่อ เดือน	
	ม.ค.	ก.พ.	มี.ค.	เม.ย.	พ.ค.	มิ.ย.	ก.ค.	ส.ค.	ก.ย.	ต.ค.	พ.ย.	ธ.ค.				รวม
2561 (ม.ค.-มิ.ย.)	17,940	17,636	25,255	36,362	21,090	24,589							142,872	-21,409	-13	23,812
2560 (ม.ค.-มิ.ย.)	16,492	26,989	26,641	21,832	31,411	40,916							164,281			
2560	16,492	26,989	26,641	21,832	31,411	40,916	21,258	47,354	31,628	39,723	68,462	146,984	519,690	282,915	119	43,308
2559	28,196	22,026	27,307	12,480	18,773	17,802	15,425	19,361	22,429	14,720	16,004	22,252	236,775	-27,497	-10	19,731
2558	18,620	14,815	16,092	14,822	17,532	11,905	20,277	13,240	45,515	21,085	15,724	54,645	264,272	-16,851	-6	22,023
2557	29,640	18,532	15,416	17,289	20,283	17,601	17,075	27,613	30,111	20,266	35,910	31,387	281,123	-97,669	-26	23,427
2556	40,758	35,765	20,560	72,938	19,841	30,552	30,724	30,970	18,330	19,092	25,449	33,813	378,792	40,811	12	31,566
2555	17,446	29,760	37,010	14,105	24,078	58,095	26,125	28,993	16,975	37,917	30,688	16,789	337,981	4,671	1	28,165
2554	16,900	12,868	18,602	15,257	69,512	22,422	22,958	45,548	20,783	60,237	17,001	11,222	333,310	14,040	4	27,776
2553	22,474	33,398	39,081	28,726	22,370	31,864	19,282	25,358	25,759	40,940	15,896	14,122	319,270	100,136	46	26,606
2552	12,528	9,048	22,334	26,866	8,740	14,213	11,587	14,251	29,659	18,667	35,151	16,090	219,134	-69,675	-24	18,261
2551	20,937	15,661	21,284	35,000	21,581	27,856	19,901	35,285	24,815	30,684	25,547	10,258	288,810	n/a	n/a	24,067
เฉลี่ย	21,994	21,500	24,507	26,880	25,019	27,074	20,461	28,797	26,600	30,333	28,583	35,756				



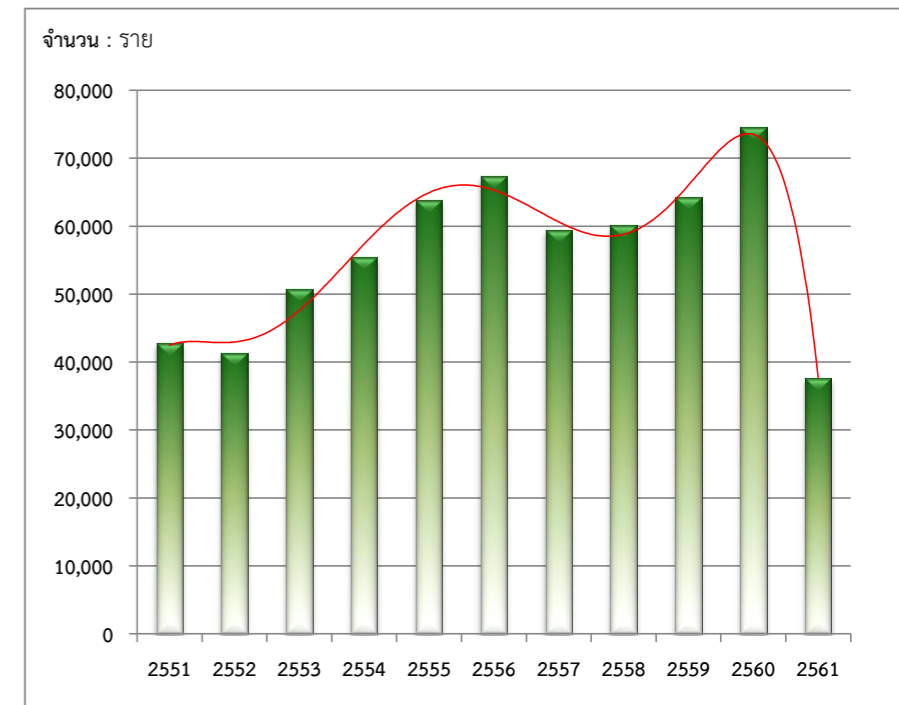
จัดตั้งทุนสูงสุดในรอบ 11 ปี



จัดตั้งทุนสูงสุดในรอบปี

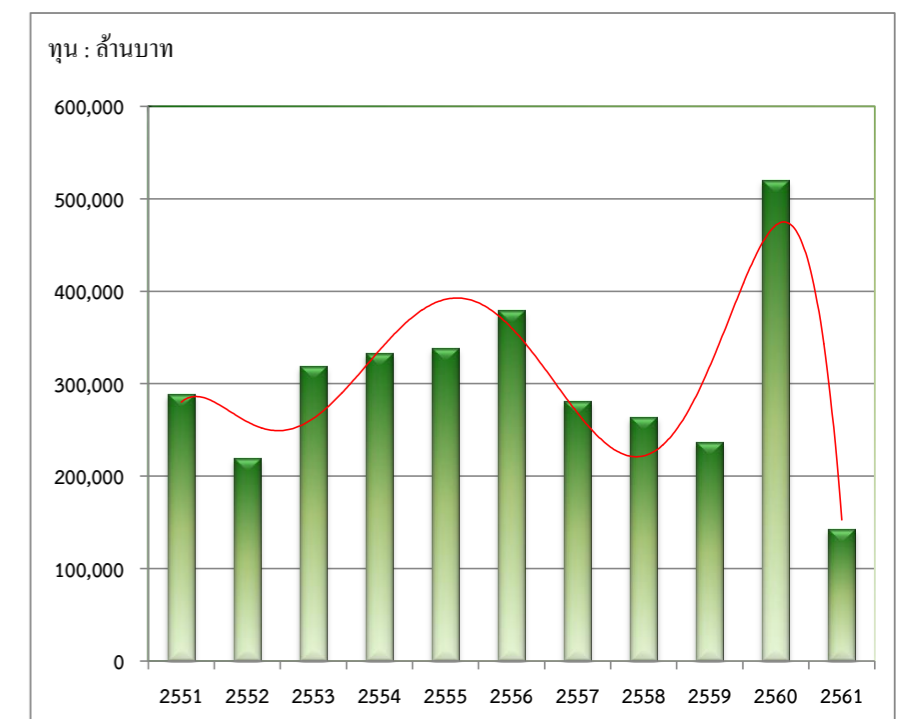
จำนวนธุรกิจจัดตั้งใหม่ ปี 2551- 2561

จ



ธุรกิจจัดตั้งใหม่รายเดือนทั่วประเทศในเดือน มิ.ย.61 มีจำนวน 6,514 ราย เพิ่มขึ้นจำนวน 649 ราย คิดเป็นร้อยละ 11 เมื่อเทียบกับเดือน พ.ค.61

ทุนจดทะเบียนธุรกิจจัดตั้งใหม่ปี 2551 - 2561



ธุรกิจจัดตั้งใหม่รายเดือนทั่วประเทศในเดือน มิ.ย.61 มีมูลค่าทุน 24,589 ล้านบาท เพิ่มขึ้น 3,499 ล้านบาท คิดเป็นร้อยละ 17 เมื่อเทียบกับเดือน พ.ค.61



จำนวนธุรกิจเล็กประกอบกิจการ ปี 2551 - 2561 (มกราคม-มิถุนายน)

หน่วย : ราย

ปี \ เดือน	ม.ค.	ก.พ.	มี.ค.	เม.ย.	พ.ค.	มิ.ย.	ก.ค.	ส.ค.	ก.ย.	ต.ค.	พ.ย.	ธ.ค.	รวม	เพิ่มขึ้น/ ลดลง	คิดเป็น ร้อยละ	เฉลี่ยต่อ เดือน
2561 (ม.ค.-มิ.ย.)	1,350	810	928	795	1,014	1,392							6,289	-192	-3	1,048
2560 (ม.ค.-มิ.ย.)	1,157	657	1,167	878	1,074	1,548							6,481			1,080
2560	1,157	657	1,167	878	1,074	1,548	1,626	1,755	1,717	1,797	2,306	5,762	21,444	506	2	1,787
2559	1,469	922	1,183	897	971	1,392	1,405	1,747	1,849	1,588	2,397	5,118	20,938	-1,638	-7	1,745
2558	1,380	1,113	1,181	925	977	1,322	1,544	1,542	1,878	2,187	2,722	5,805	22,576	3,608	19	1,881
2557	1,420	644	830	837	833	1,286	1,477	1,236	1,643	1,641	2,081	5,040	18,968	1,533	9	1,581
2556	1,202	664	831	697	827	1,170	1,400	1,248	1,450	1,581	1,783	4,582	17,435	499	3	1,453
2555	1,094	770	923	797	948	1,045	1,402	1,354	1,382	1,623	1,760	3,838	16,936	2,858	20	1,411
2554	1,128	639	787	562	681	1,079	1,061	1,204	1,234	974	1,020	3,709	14,078	6,712	91	1,173
2553	659	404	605	401	404	477	479	466	512	484	686	1,789	7,366	78	1	614
2552	690	447	578	418	492	521	501	453	494	507	570	1,617	7,288	-213	-3	607
2551	694	517	587	492	525	716	393	360	496	516	556	1,649	7,501	n/a	n/a	625
เฉลี่ย	1,113	690	873	700	795	1,086	1,129	1,137	1,266	1,290	1,588	3,891				



ธุรกิจเล็กประกอบกิจการสูงสุดในรอบ 11 ปี



ธุรกิจเล็กประกอบกิจการสูงสุดในรอบปี

มูลค่าทุนธุรกิจเล็กประกอบกิจการ ปี 2551 - 2561 (มกราคม-มิถุนายน)

หน่วย : ล้านบาท

ปี \ เดือน	ม.ค.	ก.พ.	มี.ค.	เม.ย.	พ.ค.	มิ.ย.	ก.ค.	ส.ค.	ก.ย.	ต.ค.	พ.ย.	ธ.ค.	รวม	เพิ่มขึ้น/ ลดลง	คิดเป็น ร้อยละ	เฉลี่ยต่อ เดือน
2561 (ม.ค.-มิ.ย.)	5,563	9,785	3,169	7,893	4,432	8,486							39,328			6,555
2560 (ม.ค.-มิ.ย.)	2,856	2,565	3,643	3,952	10,432	8,084							31,532			5,255
2560	2,856	2,565	3,643	3,952	10,432	8,084	5,997	7,845	10,503	10,030	7,518	28,366	101,791	-46,673	-31	8,483
2559	9,629	27,056	12,805	3,553	2,874	10,168	15,031	6,982	13,777	13,987	8,229	24,373	148,464	-19,802	-12	12,372
2558	3,931	1,904	3,115	3,997	2,021	26,925	6,676	5,520	5,167	5,581	87,393	16,036	168,266	92,289	121	14,022
2557	3,877	4,741	2,572	3,804	3,331	5,874	5,441	6,383	5,806	10,720	9,184	14,244	75,977	-22,759	-23	6,331
2556	3,036	1,692	4,505	1,616	4,501	7,390	8,263	29,973	7,468	5,040	11,820	13,432	98,736	34,784	54	8,228
2555	2,467	3,623	3,329	2,793	4,520	3,642	4,398	6,005	4,923	6,590	8,481	13,181	63,952	-25,438	-28	5,329
2554	2,852	2,852	3,470	2,606	3,326	6,010	5,724	9,776	7,565	4,774	5,347	35,088	89,390	55,131	161	7,449
2553	1,211	2,456	1,286	937	2,564	3,081	1,934	2,878	4,148	1,772	2,826	9,166	34,259	-4,020	-11	2,855
2552	1,741	927	1,183	745	3,686	3,891	2,079	2,394	1,413	7,045	4,464	8,712	38,279	14,213	59	3,190
2551	1,543	1,360	1,502	1,064	986	2,471	964	557	1,930	1,542	2,675	7,472	24,066	n/a	n/a	2,006
เฉลี่ย	3,519	5,360	3,689	2,996	3,879	7,820	5,651	7,831	6,270	6,708	14,794	17,007				



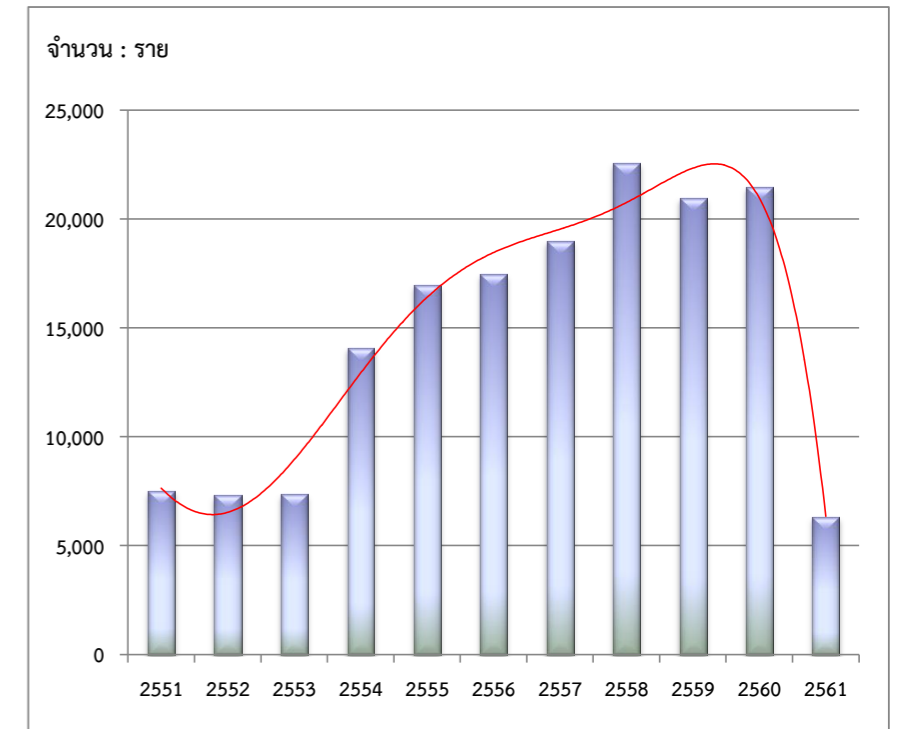
ธุรกิจเล็กประกอบกิจการทุนสูงสุดในรอบ 11 ปี



ธุรกิจเล็กประกอบกิจการทุนสูงสุดในรอบปี

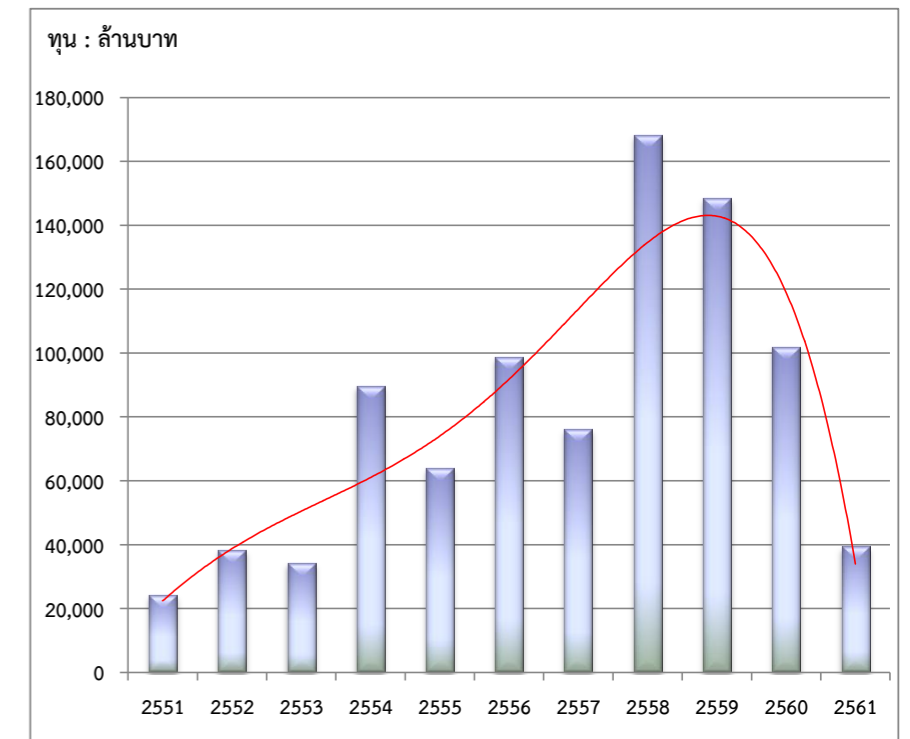
จำนวนธุรกิจเล็กประกอบกิจการ ปี 2551- 2561

ช



การจดทะเบียนเล็กประกอบกิจการรายเดือนทั่วประเทศในเดือน มิ.ย.61 มีจำนวน 1,392 ราย เพิ่มขึ้น 378 ราย คิดเป็นร้อยละ 37 เมื่อเทียบกับเดือน พ.ค.61

มูลค่าทุนธุรกิจเล็กประกอบกิจการ ปี 2551 - 2561



มูลค่าทุนธุรกิจที่เล็กประกอบกิจการ รายเดือนทั่วประเทศในเดือน มิ.ย.61 มีจำนวน 8,486 ล้านบาท เพิ่มขึ้น 4,054 ล้านบาท คิดเป็นร้อยละ 91 เมื่อเทียบกับเดือน พ.ค.61

จำนวนและทุนธุรกิจเล็กประกอบกิจการ (มิถุนายน 2561)

จ

หน่วย : ราย : ล้านบาท

นิติบุคคล	มิ.ย.60		พ.ค.61		มิ.ย.61		การเปลี่ยนแปลง มิ.ย.61 / พ.ค.61				การเปลี่ยนแปลง มิ.ย.61 / มิ.ย.60			
	ราย	ทุนจดทะเบียน	ราย	ทุนจดทะเบียน	ราย	ทุนจดทะเบียน	ราย		ทุนจดทะเบียน		ราย		ทุนจดทะเบียน	
							ผลต่าง	ร้อยละ / %	ผลต่าง	ร้อยละ / %	ผลต่าง	ร้อยละ / %	ผลต่าง	ร้อยละ / %
<b>ทั่วประเทศ</b>														
บริษัท/ห้างหุ้นส่วน	1,548	8,084	1,014	4,432	1,392	8,486	378	37.28	4,054	91.47	-156	-10.08	402	4.97
บริษัทมหาชนจำกัด	0	0	0	0	0	0	0	0.00	0	0.00	0	0.00	0	0.00
<b>รวมทั้งสิ้น</b>	<b>1,548</b>	<b>8,084</b>	<b>1,014</b>	<b>4,432</b>	<b>1,392</b>	<b>8,486</b>	<b>378</b>	<b>37.28</b>	<b>4,054</b>	<b>91.47</b>	<b>-156</b>	<b>-10.08</b>	<b>402</b>	<b>4.97</b>
<b>กรุงเทพมหานคร</b>														
บริษัท/ห้างหุ้นส่วน	609	5,219	349	2,001	522	6,216	173	49.57	4,215	210.64	-87	-14.29	997	19.10
บริษัทมหาชนจำกัด	0	0	0	0	0	0	0	0.00	0	0.00	0	0.00	0	0.00
<b>รวม</b>	<b>609</b>	<b>5,219</b>	<b>349</b>	<b>2,001</b>	<b>522</b>	<b>6,216</b>	<b>173</b>	<b>49.57</b>	<b>4,215</b>	<b>210.64</b>	<b>-87</b>	<b>-14.29</b>	<b>997</b>	<b>19.10</b>
<b>ภูมิภาค</b>														
บริษัท/ห้างหุ้นส่วน	939	2,865	665	2,431	870	2,270	205	30.83	-161	-6.62	-69	-7.35	-595	-20.77
บริษัทมหาชนจำกัด	0	0	0	0	0	0	0	0.00	0	0.00	0	0.00	0	0.00
<b>รวม</b>	<b>939</b>	<b>2,865</b>	<b>665</b>	<b>2,431</b>	<b>870</b>	<b>2,270</b>	<b>205</b>	<b>30.83</b>	<b>-161</b>	<b>-6.62</b>	<b>-69</b>	<b>-7.35</b>	<b>-595</b>	<b>-20.77</b>

จำนวนและทุนธุรกิจเล็กประกอบกิจการ (มกราคม - มิถุนายน 2561)

หน่วย : ราย : ล้านบาท

นิติบุคคล	ม.ค.- มิ.ย.59		ม.ค.- มิ.ย.60		ม.ค.- มิ.ย.61		การเปลี่ยนแปลง ม.ค.- มิ.ย.61 / ม.ค.- มิ.ย.60				การเปลี่ยนแปลง ม.ค.- มิ.ย.61 / ม.ค.-มิ.ย.59			
	ราย	ทุนจดทะเบียน	ราย	ทุนจดทะเบียน	ราย	ทุนจดทะเบียน	ราย		ทุนจดทะเบียน		ราย		ทุนจดทะเบียน	
							ผลต่าง	ร้อยละ / %	ผลต่าง	ร้อยละ / %	ผลต่าง	ร้อยละ / %	ผลต่าง	ร้อยละ / %
<b>ทั่วประเทศ</b>														
บริษัท/ห้างหุ้นส่วน	6,831	58,752	6,478	29,317	6,289	39,328	-189	-2.92	10,011	34.15	-542	-7.93	-19,424	-33.06
บริษัทมหาชนจำกัด	3	7,333	3	2,215	0	0	-3	-100.00	-2,215	-100.00	-3	-100.00	-7,333	-100.00
<b>รวมทั้งสิ้น</b>	<b>6,834</b>	<b>66,085</b>	<b>6,481</b>	<b>31,532</b>	<b>6,289</b>	<b>39,328</b>	<b>-192</b>	<b>-2.96</b>	<b>7,796</b>	<b>24.72</b>	<b>-545</b>	<b>-7.97</b>	<b>-26,757</b>	<b>-40.49</b>
<b>กรุงเทพมหานคร</b>														
บริษัท/ห้างหุ้นส่วน	2,487	22,266	2,005	15,804	2,120	27,694	115	5.74	11,890	75.23	-367	-14.76	5,428	24.38
บริษัทมหาชนจำกัด	3	7,333	3	2,215	0	0	-3	-100.00	-2,215	-100.00	-3	-100.00	-7,333	-100.00
<b>รวม</b>	<b>2,490</b>	<b>29,599</b>	<b>2,008</b>	<b>18,019</b>	<b>2,120</b>	<b>27,694</b>	<b>112</b>	<b>5.58</b>	<b>9,675</b>	<b>53.69</b>	<b>-370</b>	<b>-14.86</b>	<b>-1,905</b>	<b>-6.44</b>
<b>ภูมิภาค</b>														
บริษัท/ห้างหุ้นส่วน	4,344	36,486	4,473	13,513	4,169	11,634	-304	-6.80	-1,879	-13.91	-175	-4.03	-24,852	-68.11
บริษัทมหาชนจำกัด	0	0	0	0	0	0	0	0.00	0	0.00	0	0.00	0	0.00
<b>รวม</b>	<b>4,344</b>	<b>36,486</b>	<b>4,473</b>	<b>13,513</b>	<b>4,169</b>	<b>11,634</b>	<b>-304</b>	<b>-6.80</b>	<b>-1,879</b>	<b>-13.91</b>	<b>-175</b>	<b>-4.03</b>	<b>-24,852</b>	<b>-68.11</b>

การอนุญาตและการออกหนังสือรับรองการประกอบธุรกิจของคนต่างด้าว  
ตามพระราชบัญญัติการประกอบธุรกิจของคนต่างด้าว พ.ศ. 2542  
ตั้งแต่ 3 มีนาคม 2543 - 30 มิถุนายน 2561

ช

หน่วย: ราย

ลำดับ	ประเภทธุรกิจ	การอนุญาตให้คนต่างด้าวประกอบธุรกิจตามพระราชบัญญัติการประกอบธุรกิจของคนต่างด้าว												หนังสือรับรอง				
		ประเทศที่เข้ามาลงทุน												ได้รับสิทธิตาม สนธิสัญญาไทย- อเมริกัน	ได้รับสิทธิตาม ความตกลง การค้าเสรี ไทย- ออสเตรเลีย	ได้รับการ ส่งเสริมการ ลงทุนจาก BOI -การนิคมฯ	ได้รับสิทธิตาม ความตกลง หุ้นส่วน เศรษฐกิจ ไทย-ญี่ปุ่น	รวม
		ญี่ปุ่น	สิงคโปร์	ฮ่องกง	เยอรมนี	เนเธอร์แลนด์	ฝรั่งเศส	สาธารณรัฐ เกาหลี	สหราชอาณาจักร	จีน	สหรัฐ อเมริกา	* อื่นๆ	รวม					
1	* ธุรกิจบริการ	1,040	337	117	78	164	63	40	58	76	55	374	2,402	613	1	2,367	3	2,984
2	สำนักงานผู้แทน สำนักงานภูมิภาค	432	294	121	84	17	55	61	52	43	46	274	1,479	0	0	0	0	0
3	ก่อสร้าง บริการทางวิศวกรรม และบริการเป็นที่ปรึกษาโครงการให้ภาครัฐ	257	31	11	41	5	33	47	25	37	10	98	595	70	0	489	0	559
4	นายหน้าหรือตัวแทนค้าปลีกค้าส่ง และบริการที่เกี่ยวข้อง	226	79	15	45	20	8	12	10	12	4	91	522	0	0	0	0	0
5	บริการทางบัญชี บริการทางกฎหมาย	76	24	6	12	13	3	0	3	1	4	35	177	65	0	5	0	70
6	* ธุรกิจอื่นๆ	16	11	2	1	2	0	3	1	3	3	6	48	195	0	99	0	294
7	นายหน้าตัวแทนและบริการที่เกี่ยวข้อง	0	0	0	0	0	0	0	0	0	0	0	0	185	0	0	0	185
8	การค้าปลีก ค้าส่งและบริการที่เกี่ยวข้อง	0	0	0	0	0	0	0	0	0	0	0	0	585	0	1,061	0	1,646
รวม		2,047	776	272	261	221	162	163	149	172	122	878	5,223	1,713	1	4,021	3	5,738

หมายเหตุ

- ธุรกิจบริการ ได้แก่ การให้กู้ยืมเงินแก่บริษัทในเครือ บริการให้เช่า ให้เช่าแบบลีสซิ่ง ให้เช่าซื้อทรัพย์สิน บริการซ่อมแซมสินค้าเฉพาะยี่ห้อ
- ธุรกิจอื่นๆ ได้แก่ การขายทอดตลาด การทำกิจการโฆษณา
- นิติบุคคลที่จดทะเบียนในประเทศอื่นๆ ได้แก่ สวิตเซอร์แลนด์ มาเลเซีย และออสเตรเลีย



การจดทะเบียนสมาคมการค้าและหอการค้า (มิถุนายน 2561)

ณ

ประเภทธุรกิจ	ปีที่จดทะเบียน 2509 - 2560	2561 (ม.ค.-มิ.ย.)			พื้นที่ตั้งสมาคมการค้าตั้งใหม่เดือน มิถุนายน 2561
	คงอยู่	จัดตั้งใหม่	เลิก	คงอยู่	
ทั่วประเทศ					ในเดือนมิถุนายน 2561 มีสมาคมการค้าตั้งใหม่ จำนวน 4 ราย แบ่งเป็น :- <ul style="list-style-type: none"> <li>● ตั้งอยู่ในกรุงเทพฯ จำนวน 2 ราย คือ                             <ul style="list-style-type: none"> <li>- สมาคมธุรกิจบริการ 1 ราย</li> <li>- สมาคมธุรกิจการค้าและอุตสาหกรรม 1 ราย</li> </ul> </li> <li>● ตั้งอยู่ในส่วนภูมิภาค จำนวน 2 ราย คือ                             <ul style="list-style-type: none"> <li>- สมาคมธุรกิจกลุ่มสินค้าเกษตรฯ (จังหวัดตราด) 1 ราย</li> <li>- สมาคมธุรกิจอุตสาหกรรมอาหารและประมง (จังหวัดเชียงใหม่) 1 ราย</li> </ul> </li> </ul>
หอการค้า	115	1	0	116	
สมาคมการค้า	2,822	38	9	2,851	
<b>รวมทั้งสิ้น</b>	<b>2,937</b>	<b>39</b>	<b>9</b>	<b>2,967</b>	
กรุงเทพฯ					
หอการค้า	39	1	0	40	
สมาคมการค้า	960	12	0	972	
<b>รวม</b>	<b>999</b>	<b>13</b>	<b>0</b>	<b>1,012</b>	
ส่วนภูมิภาค					
หอการค้า	76	0	0	76	
สมาคมการค้า	1,862	26	9	1,879	
<b>รวม</b>	<b>1,938</b>	<b>26</b>	<b>9</b>	<b>1,955</b>	
<b>การจดทะเบียนสมาคมการค้าแยกตามภูมิภาค ปีที่จดทะเบียน 2509 - 2561</b>					
ประเภทธุรกิจ	ปีที่จดทะเบียน 2509 - 2560	2561 (ม.ค.-มิ.ย.)			
	คงอยู่	จัดตั้งใหม่	เลิก	คงอยู่	
กรุงเทพฯ	960	10	0	970	
ภาคกลาง	1,241	24	6	1,259	
ภาคตะวันออก	88	1	0	89	
ภาคตะวันออกเฉียงเหนือ	281	0	2	279	
ภาคเหนือ	176	2	1	177	
ภาคตะวันตก	0	0	0	0	
ภาคใต้	76	1	0	77	
<b>ทั่วประเทศ</b>	<b>2,822</b>	<b>38</b>	<b>9</b>	<b>2,851</b>	

หมายเหตุ : 1. จังหวัดที่ไม่มีสมาคมการค้าตั้งอยู่ จำนวน 2 จังหวัด ได้แก่ อุทัยธานี บึงกาฬ

2. หอการค้าต่างจังหวัดต้องจัดตั้งใหม่ตามกฎหมาย จังหวัดละ 1 หอ ดังนั้นในต่างจังหวัด จะมี 76 หอ ในกรุงเทพฯ มี 39 หอ แบ่งออกเป็น หอการค้าไทย 1 หอ สภาหอการค้าแห่งประเทศไทย 1 หอ และหอการค้าต่างประเทศ 37 หอ



กองข้อมูลธุรกิจ  
ส่วนวิเคราะห์ประมวลผลธุรกิจ  
statistic.dbd@gmail.com  
0 2547 4376



1570  
Call Center  
www.dbd.go.th

