

# ข้อมูลสมาคมการค้า

## ณ วันที่ 30 พฤศจิกายน 2555

### ความหมาย

“สมาคมการค้า” หมายถึง สถาบันภาคเอกชนที่ผู้ประกอบการธุรกิจรวมตัวกันจัดตั้งขึ้น เพื่อทำการส่งเสริมการประกอบธุรกิจนั้นๆ อันมิใช่เป็นการหาผลกำไรหรือรายได้แบ่งปันกัน

### การจัดตั้ง

สมาคมการค้า มีสถานะเป็น “นิติบุคคล” ตาม “พระราชบัญญัติสมาคมการค้า พ.ศ. 2509” โดยผู้เริ่มก่อการจัดตั้ง ซึ่งเป็นบุคคลธรรมดาและเป็นผู้ประกอบธุรกิจไม่น้อยกว่า 3 คน ยื่นคำขออนุญาตจัดตั้งต่อนายทะเบียนสมาคมการค้า

### บทบาท ความสำคัญ

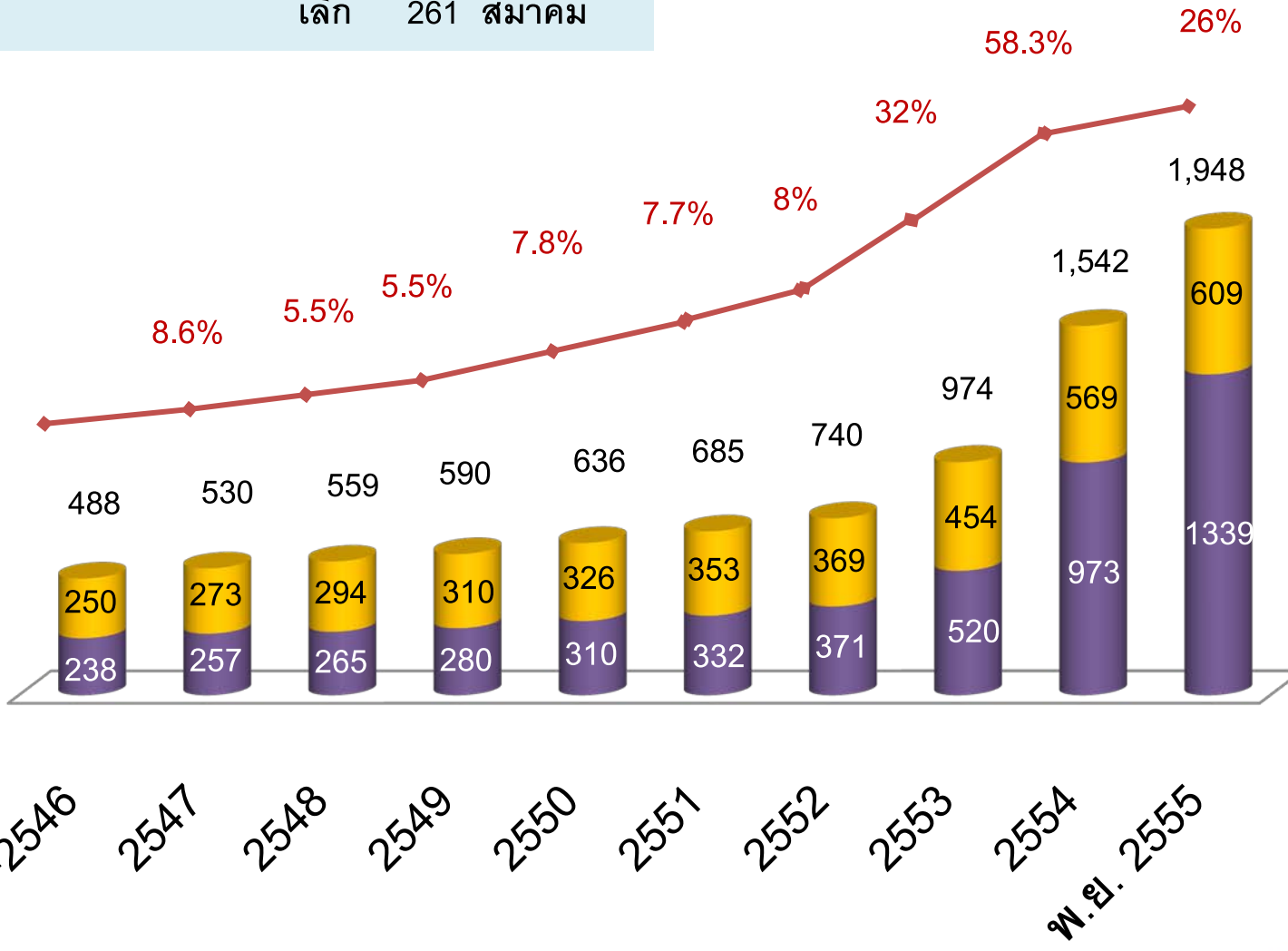
สมาคมการค้า เป็นกลไกภาคเอกชนในการขับเคลื่อนเศรษฐกิจและธุรกิจการค้าของประเทศ

- เป็นองค์กรตัวแทนของภาคธุรกิจ (Representative body) และเป็นเสียงสะท้อนของความต้องการของภาคธุรกิจหรือสมาชิกโดยรวม (The voice of business sector)
- เป็นองค์กรศูนย์รวมของภาคธุรกิจ (Collective body) ในการเป็นศูนย์กลางข้อมูลข่าวสารของภาคธุรกิจและสมาชิก
- เป็นองค์กรกลางในการส่งเสริมการสร้างมาตรฐานคุณภาพธุรกิจ (Business Standard) ให้แก่ภาคธุรกิจและสมาชิก
- เป็นองค์กรกลางภาคเอกชนในการกำกับดูแลกันเอง (Self Regulation of Business Sector)

# สมาคมการค้าคงอยู่ในทะเบียน

ณ วันที่ 30 พฤศจิกายน 2555 จำนวน 1,948 สมาคม

ปี 2509 – ต.ค. 2555 จัดตั้ง 2,209 สมาคม  
เลิก 261 สมาคม



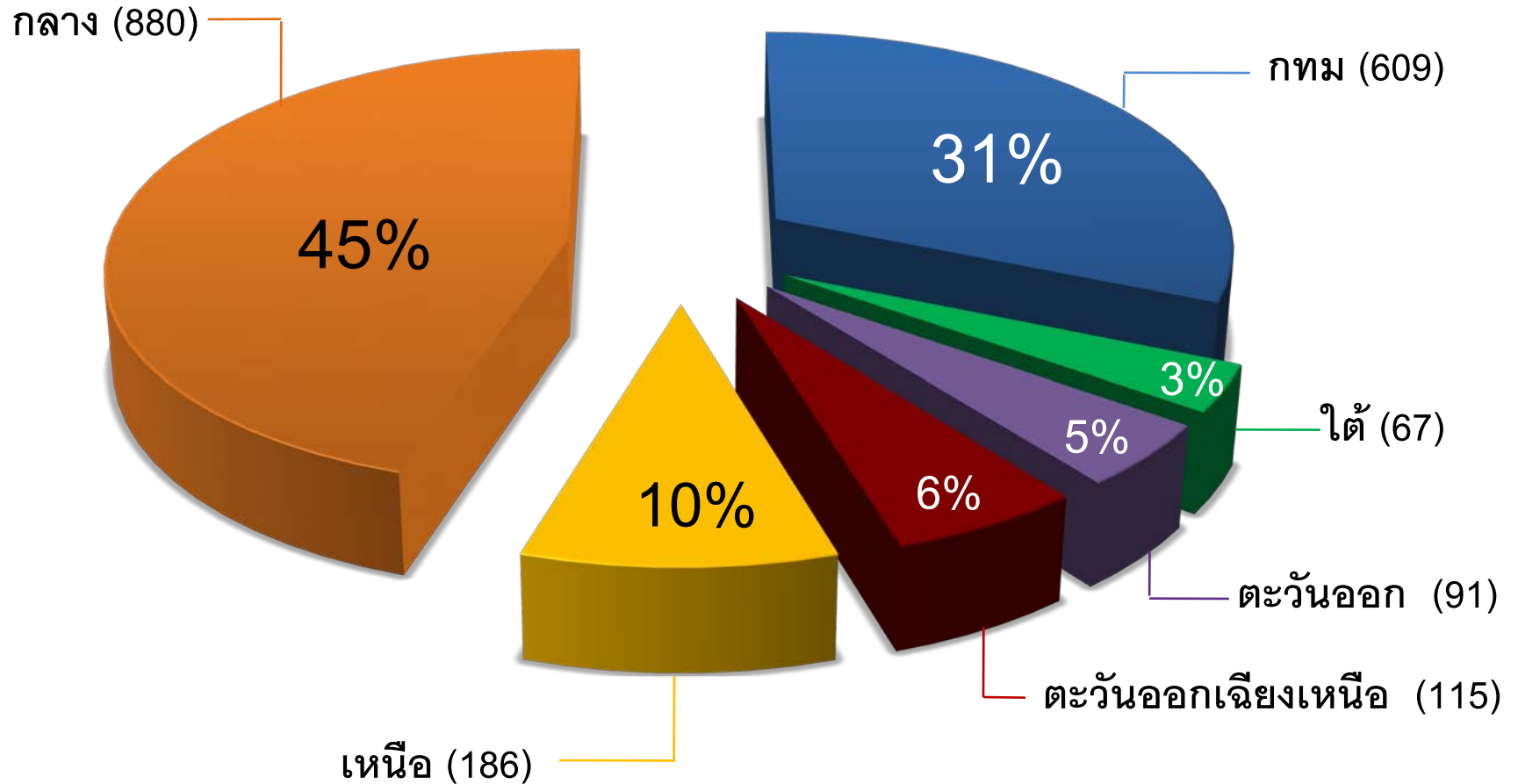
อัตราการเติบโต  
เฉลี่ย 18 %

กทม 31%

ภูมิภาค 69%

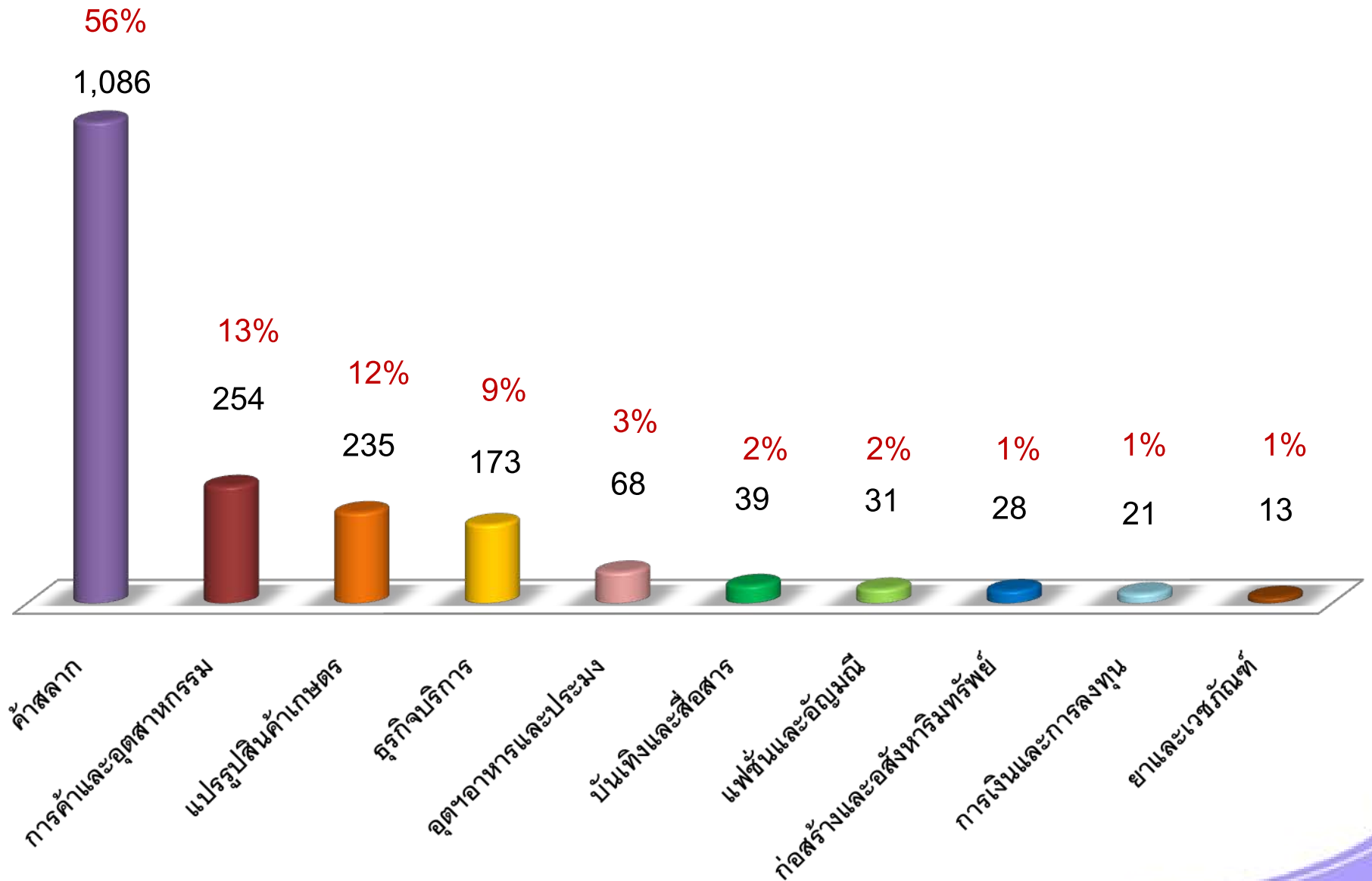
# สมาคมการค้าแบ่งตามพื้นที่

1,948 สมาคม

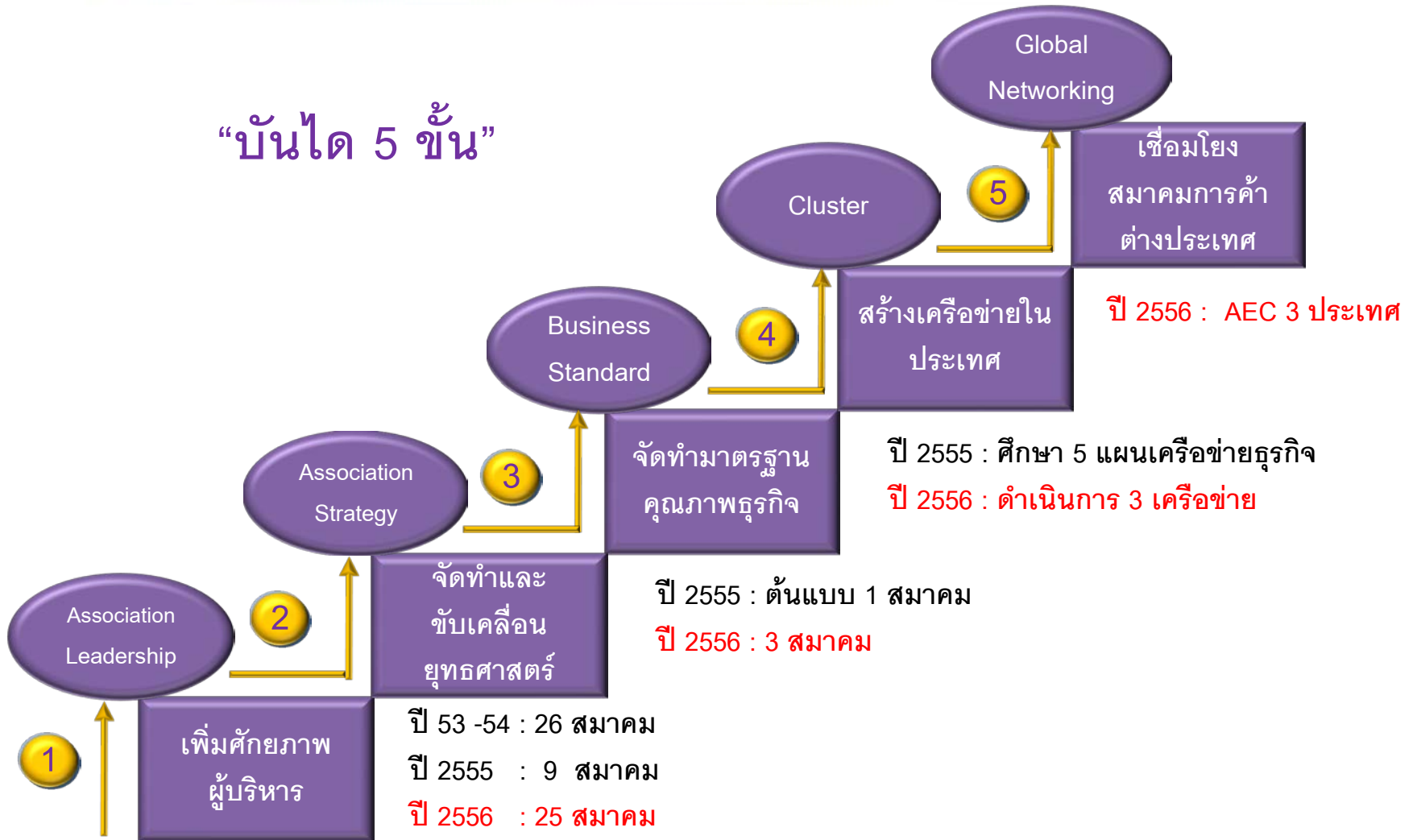


# สมาคมการค้าแบ่งตามประเภทธุรกิจที่เป็นสมาชิก

1,948 สมาคม



## “บันได 5 ขั้น”



ปี 53 - 54: 91 ราย / 43 สมาคม

ปี 55 : 63 ราย / 43 สมาคม

ปี 56 : 70 ราย

# การส่งเสริมสมาคมการค้า

ตั้งแต่ ปี 2553 -2555 รวมทั้งสิ้น 86 สมาคม

เป็นสมาชิก  
สภาหอการค้าแห่งประเทศไทย  
18 สมาคม

พัฒนาศักยภาพ  
86 สมาคม

จัดทำยุทธศาสตร์  
32 สมาคม

ขับเคลื่อนยุทธศาสตร์  
13 สมาคม

# การพัฒนาสมาคมการค้าร่วมกับสภาหอการค้า แห่งประเทศไทย

- การสร้างหลักสูตรมาตรฐานด้านการบริหารจัดการ  
สมาคมการค้า
- การจัดคลินิกให้คำปรึกษาการบริหารจัดการสมาคมการค้า
- การประกวดสมาคมการค้าดีเด่น

# ข้อมูลหอการค้า

## ณ วันที่ 30 พฤศจิกายน 2555

### ความหมาย

“หอการค้า” หมายถึง สถาบันภาคเอกชนที่ผู้ประกอบการธุรกิจรวมตัวกันจัดตั้งขึ้นเพื่อส่งเสริมการค้า บริการ วิชาชีพอิสระ อุตสาหกรรม เกษตรกรรม การเงิน/เศรษฐกิจ อันมิใช่เป็นการหาผลกำไรหรือรายได้แบ่งปันกัน

### การจัดตั้ง

หอการค้า มีสถานะเป็น “นิติบุคคล” ตาม “พระราชบัญญัติหอการค้า พ.ศ. 2509” โดยผู้เริ่มก่อการจัดตั้ง ซึ่งเป็นบุคคลธรรมดาและเป็นผู้ประกอบการธุรกิจไม่น้อยกว่า 5 คน ยื่นคำขออนุญาตจัดตั้งต่อนายทะเบียนหอการค้า

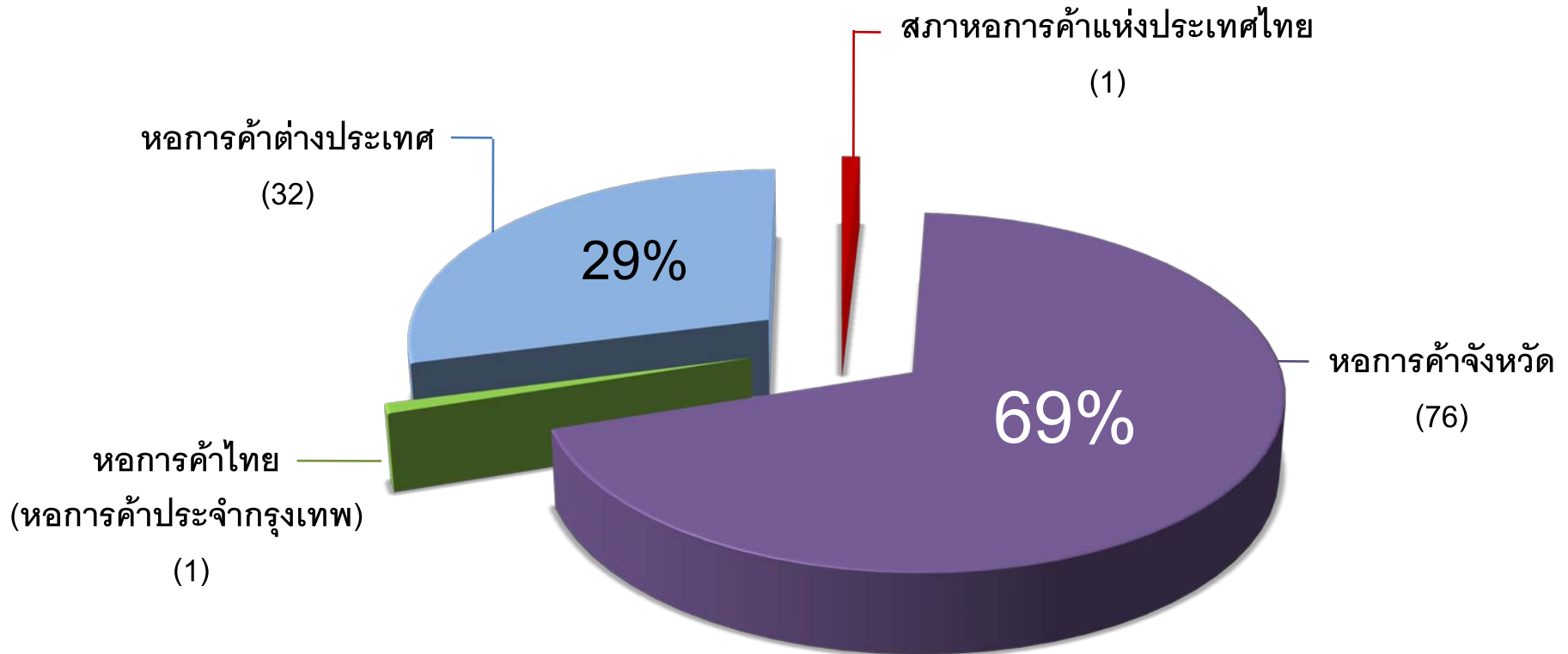
### บทบาท ความสำคัญ

- เป็นองค์กรที่รวบรวมความคิดและข้อเสนอแนะในการแก้ไขปัญหาและพัฒนาเศรษฐกิจแก่รัฐบาลและหน่วยงานที่เกี่ยวข้อง
- ส่งเสริมและพัฒนาภาคธุรกิจและเศรษฐกิจโดยรวมของประเทศ
- เป็นตัวแทนภาคเอกชนในการประสานงานและร่วมมือกับภาครัฐและภาคเอกชน ทั้งในประเทศและต่างประเทศ

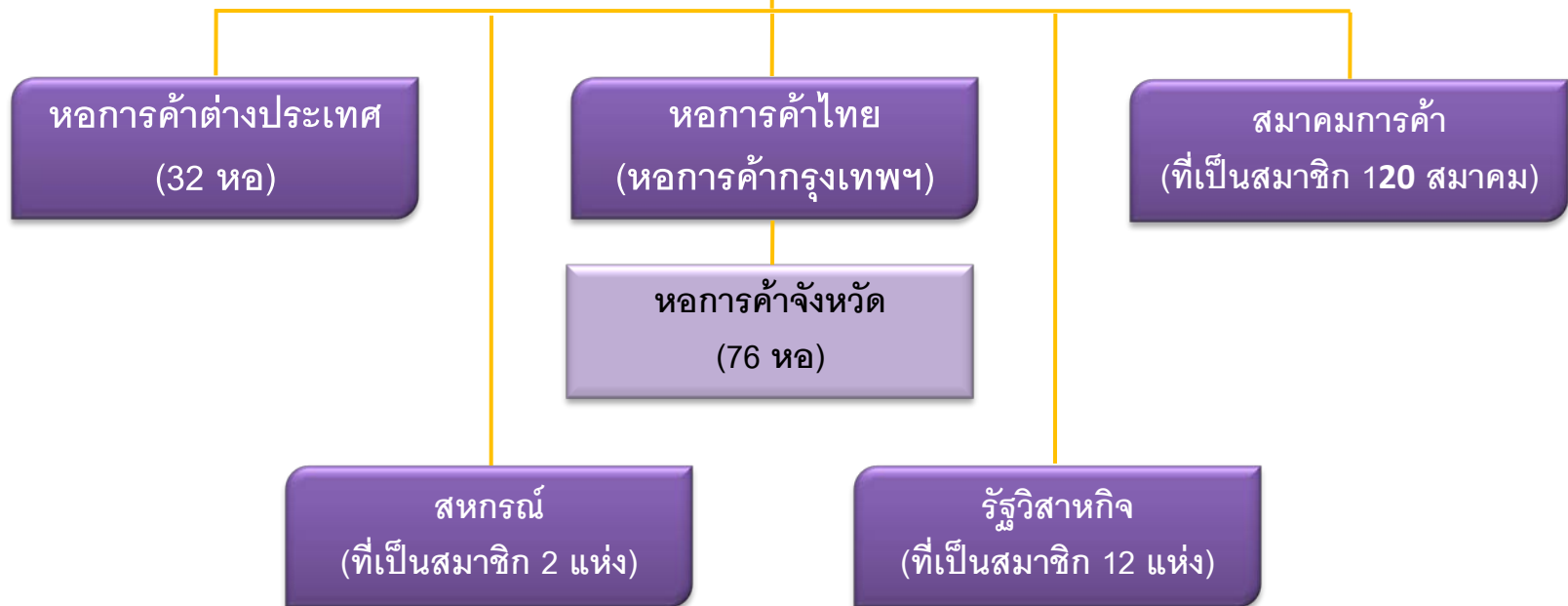


# หอการค้าคงอยู่ในทะเบียน

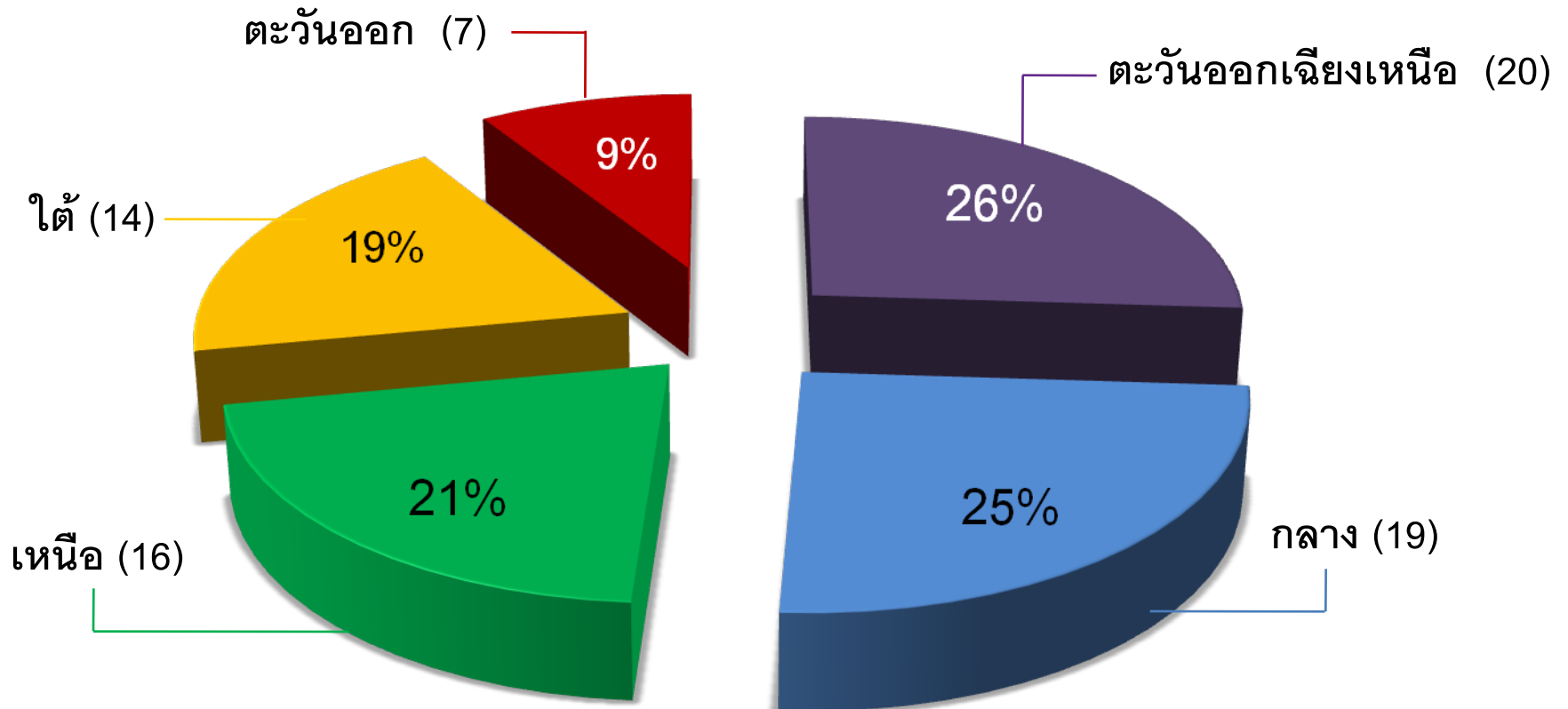
ณ วันที่ 30 พฤศจิกายน 2555 จำนวน 110 หอการค้า



# โครงสร้างสภาหอการค้าแห่งประเทศไทย

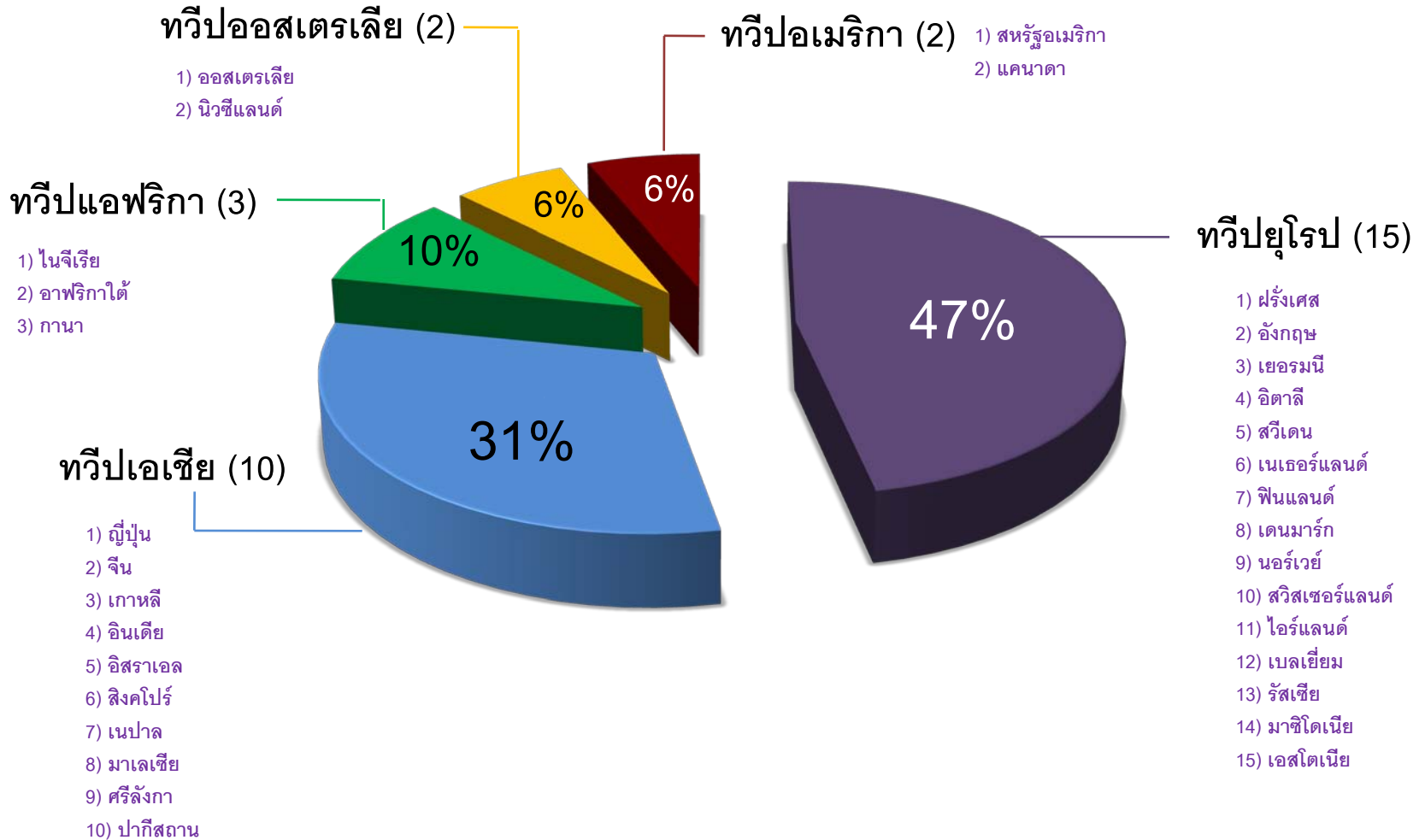


# หอการค้าจังหวัด 76 จังหวัด



# หอการค้าต่างประเทศ

## 32 หอการค้า



- สนับสนุนให้เข้ามามีส่วนร่วมในการส่งเสริมพัฒนาธุรกิจให้เข้มแข็งและแข่งขันได้
- สนับสนุนปัจจัยที่เอื้อประโยชน์หรืออำนวยความสะดวกแก่หอการค้าในการดำเนินงาน โดย
  - แก้ไขปรับปรุงกฎหมาย ระเบียบ
  - ปรับลดขั้นตอน จาก 2 - 9 วัน เหลือ 3 ชั่วโมง
- ส่งเสริมการพัฒนาศักยภาพบุคลากรของหอการค้าในด้านต่างๆ เช่น การบริหารจัดการ การวางยุทธศาสตร์ การจัดทำบัญชี ฯลฯ ให้มีประสิทธิภาพมากขึ้น รวมถึงให้สามารถปฏิบัติได้ถูกต้องตามกฎหมาย