

# ข้อมูลสมาคมการค้า

## ณ วันที่ 31 ตุลาคม 2560

### ความหมาย

“สมาคมการค้า” หมายถึง สถาบันภาคเอกชนที่ผู้ประกอบการธุรกิจรวมตัวกันจัดตั้งขึ้น เพื่อทำการส่งเสริมการประกอบธุรกิจนั้นๆ อันมิใช่เป็นการหาผลกำไรหรือรายได้แบ่งปันกัน

### การจัดตั้ง

สมาคมการค้า มีสถานะเป็น “นิติบุคคล” ตาม “พระราชบัญญัติสมาคมการค้า พ.ศ. 2509” โดยผู้เริ่มก่อการจัดตั้ง ซึ่งเป็นบุคคลธรรมดาและเป็นผู้ประกอบธุรกิจไม่น้อยกว่า 3 คน ยื่นคำขออนุญาตจัดตั้งต่อนายทะเบียนสมาคมการค้า

### บทบาท ความสำคัญ

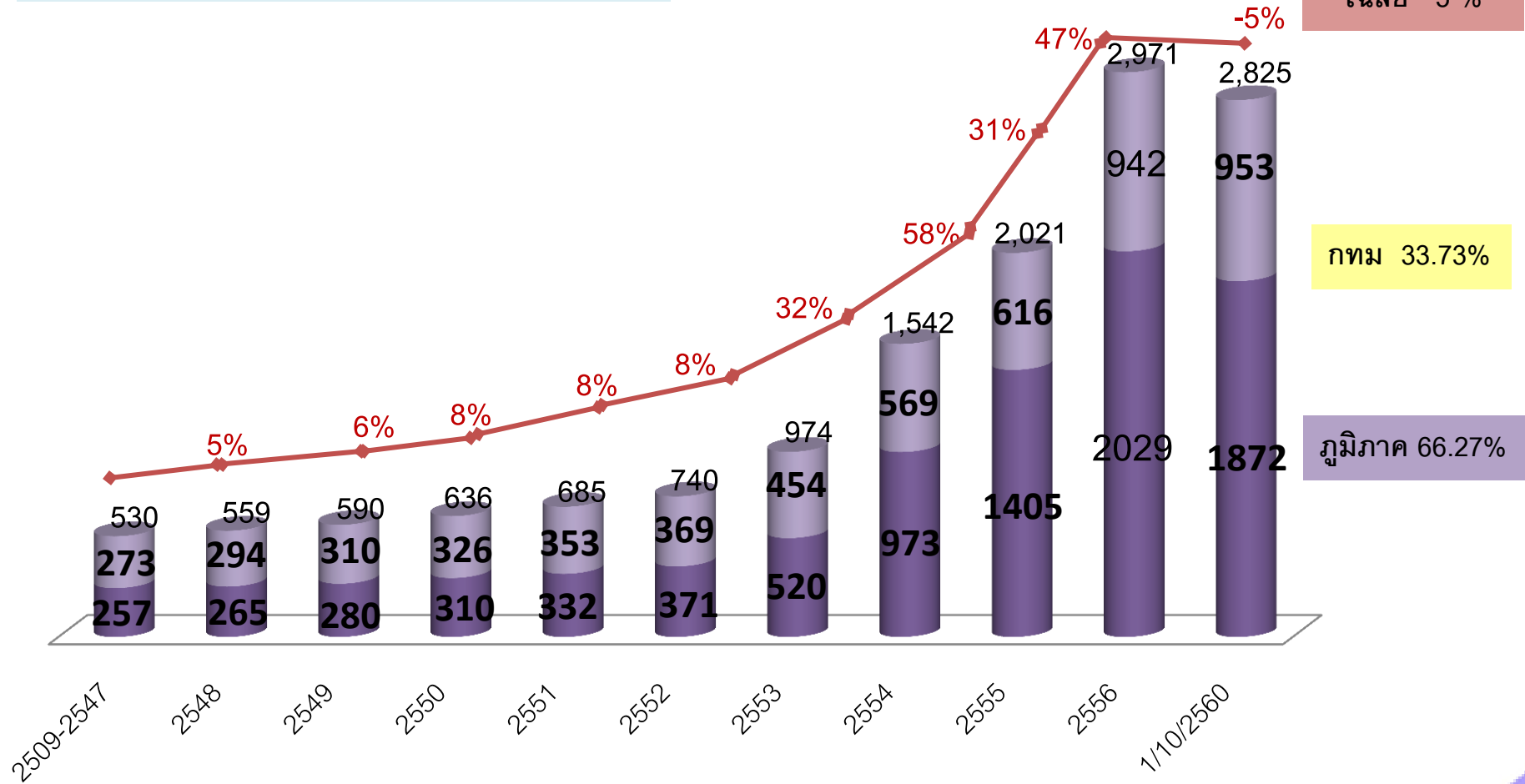
สมาคมการค้า เป็นกลไกภาคเอกชนในการขับเคลื่อนเศรษฐกิจและธุรกิจการค้าของประเทศ

- เป็นองค์กรตัวแทนของภาคธุรกิจ (Representative body) และเป็นเสียงสะท้อนของความต้องการของภาคธุรกิจหรือสมาชิกโดยรวม (The voice of business sector)
- เป็นองค์กรศูนย์รวมของภาคธุรกิจ (Collective body) ในการเป็นศูนย์กลางข้อมูลข่าวสารของภาคธุรกิจและสมาชิก
- เป็นองค์กรกลางในการส่งเสริมการสร้างมาตรฐานคุณภาพธุรกิจ (Business Standard) ให้แก่ภาคธุรกิจและสมาชิก
- เป็นองค์กรกลางภาคเอกชนในการกำกับดูแลตนเอง (Self Regulation of Business Sector)

# สมาคมการค้าคงอยู่ในทะเบียน

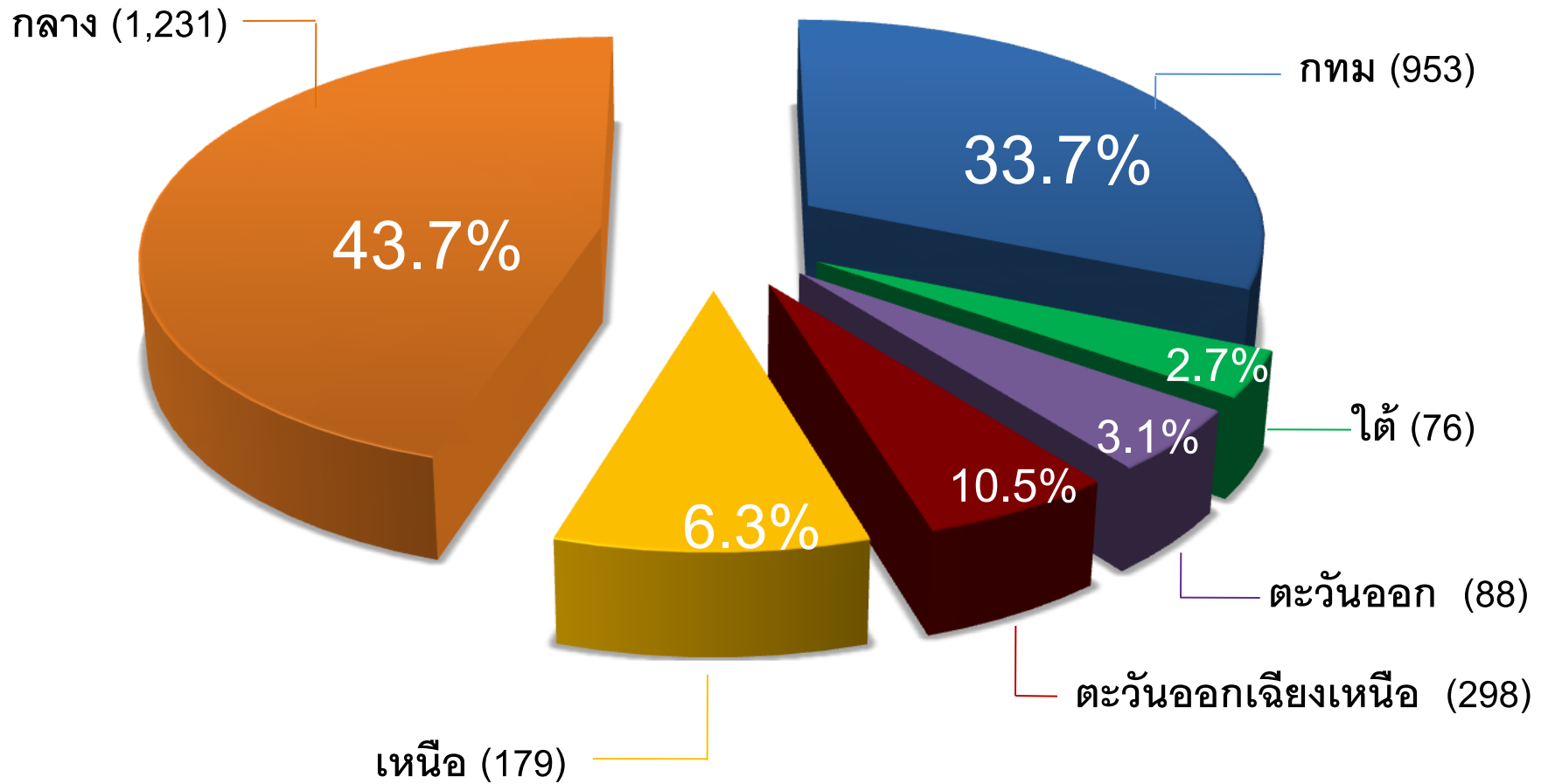
## ณ วันที่ 31 ตุลาคม 2560 จำนวน 2,825 สมาคม

ปี 2509 – ต.ค. 2560 จัดตั้ง 3,522 สมาคม  
เลิก 697 สมาคม



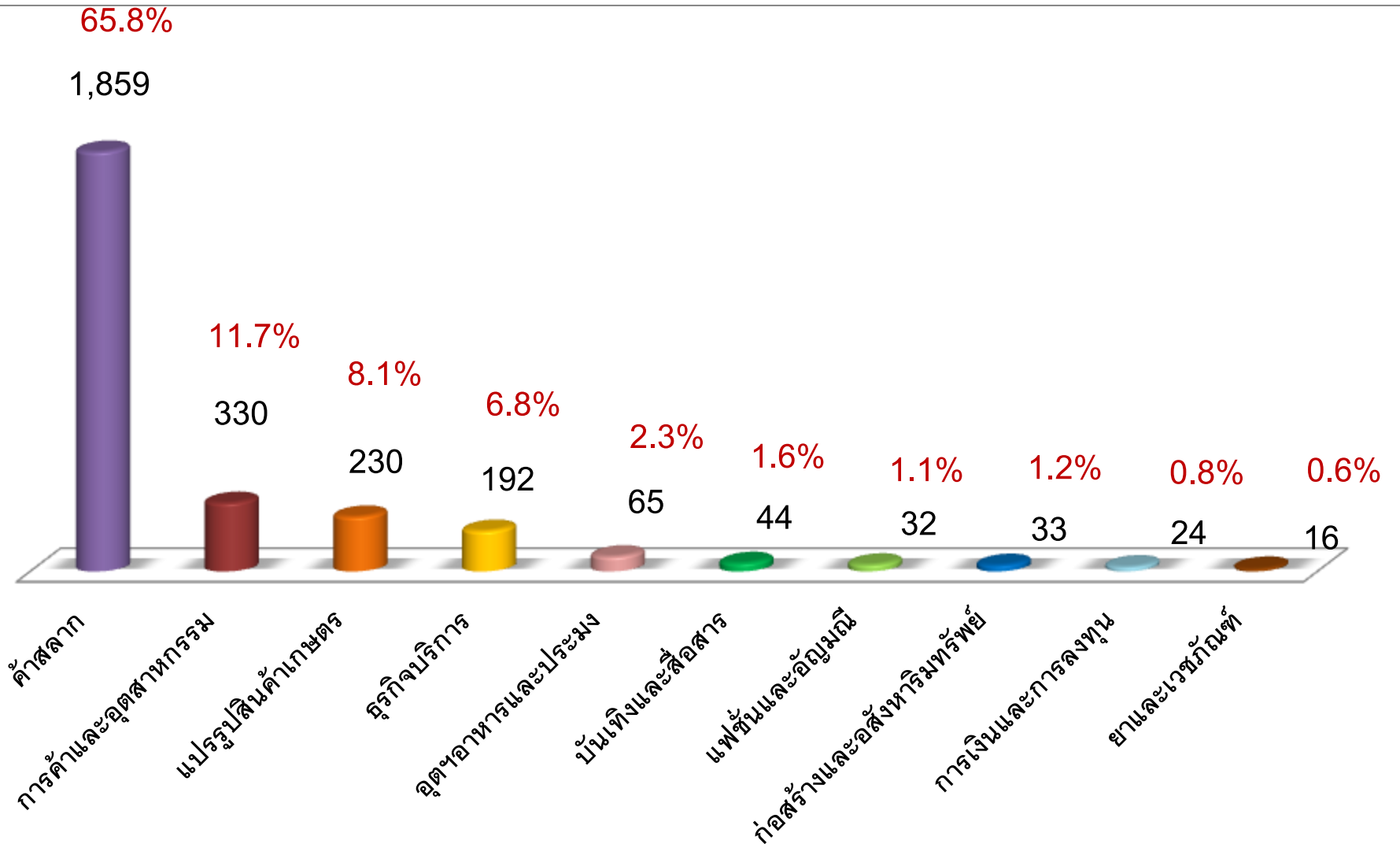
# สมาคมการค้าแบ่งตามพื้นที่

2,825 สมาคม



# สมาคมการค้าแบ่งตามประเภทธุรกิจที่เป็นสมาชิก

2,825 สมาคม



# การส่งเสริมสมาคมการค้า

ตั้งแต่ ปี 2553 - 2560

เป็นสมาชิก  
สภาหอการค้าแห่ง  
ประเทศไทย  
43 สมาคม

พัฒนาศักยภาพ  
167 สมาคม

เชื่อมโยงเครือข่ายสมาคมการค้า  
6 เครือข่ายกับประเทศ AEC 4 ประเทศ  
(เมียนมาร์ / เวียดนาม / อินโดนีเซีย/จีน )  
ปี 2558 : - เชื่อมโยงธุรกิจท่องเที่ยวที่  
ประเทศกัมพูชา  
- เชื่อมโยงธุรกิจท่องเที่ยวที่  
ประเทศมาเลเซีย

จัดทำยุทธศาสตร์  
97 สมาคม

ประกวดสมาคมการค้าดีเด่น  
ปี 2556 : ได้รับรางวัล 17 รางวัล  
ปี 2557 : ได้รับรางวัล 20 รางวัล  
ปี 2558 : ได้รับรางวัล 29 รางวัล  
ปี 2559 : ได้รับรางวัล 40 รางวัล  
ปี 2560 : ได้รับรางวัล 45 รางวัล

ขับเคลื่อนยุทธศาสตร์  
51 สมาคม  
เป้าหมายปี 58 : 15 สมาคม

# ข้อมูลหอการค้า

## ณ วันที่ 31 ตุลาคม 2560

### ความหมาย

“หอการค้า” หมายถึง สถาบันภาคเอกชนที่ผู้ประกอบการธุรกิจรวมตัวกันจัดตั้งขึ้นเพื่อส่งเสริมการค้า บริการ วิชาชีพอิสระ อุตสาหกรรม เกษตรกรรม การเงิน/เศรษฐกิจ อันมิใช่เป็นการหาผลกำไรหรือรายได้แบ่งปันกัน

### การจัดตั้ง

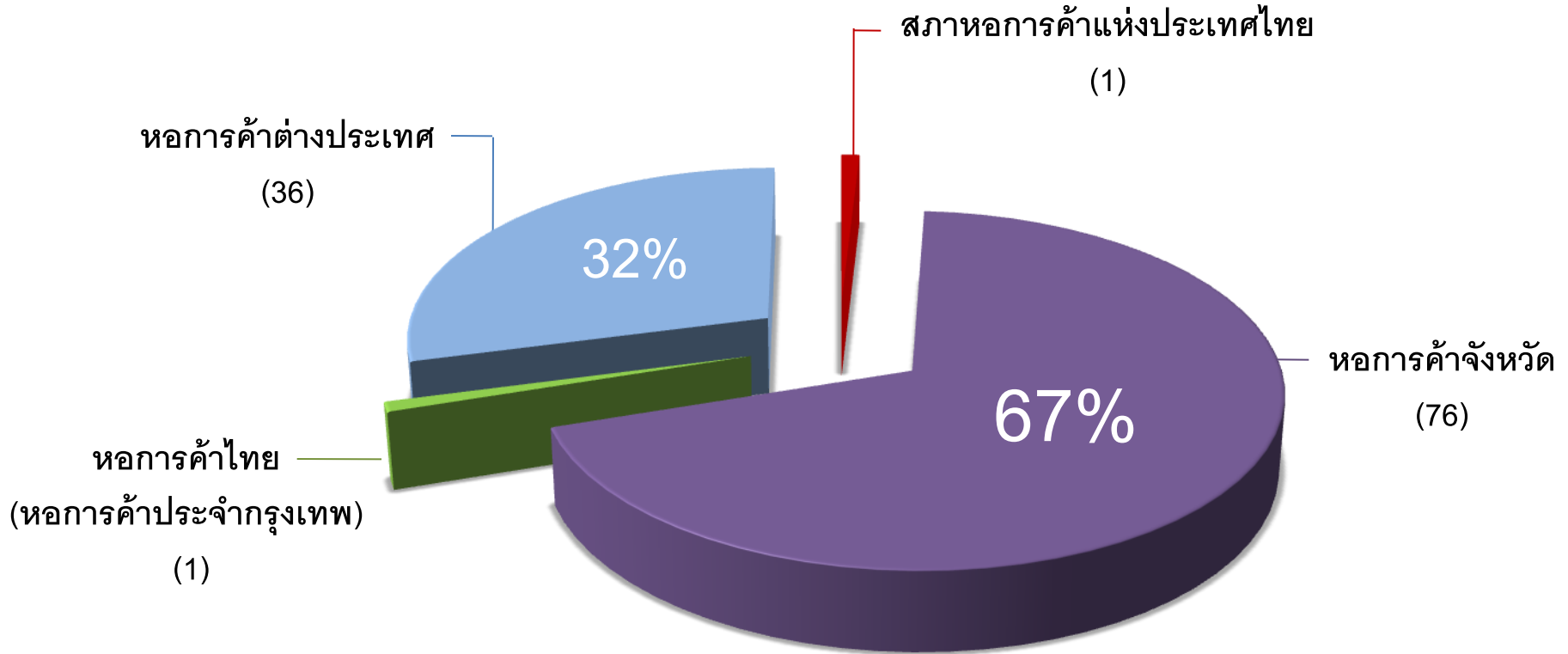
หอการค้า มีสถานะเป็น “นิติบุคคล” ตาม “พระราชบัญญัติหอการค้า พ.ศ. 2509” โดยผู้เริ่มก่อการจัดตั้ง ซึ่งเป็นบุคคลธรรมดาและเป็นผู้ประกอบการไม่น้อยกว่า 5 คน ยื่นคำขออนุญาตจัดตั้งต่อนายทะเบียนหอการค้า

### บทบาท ความสำคัญ

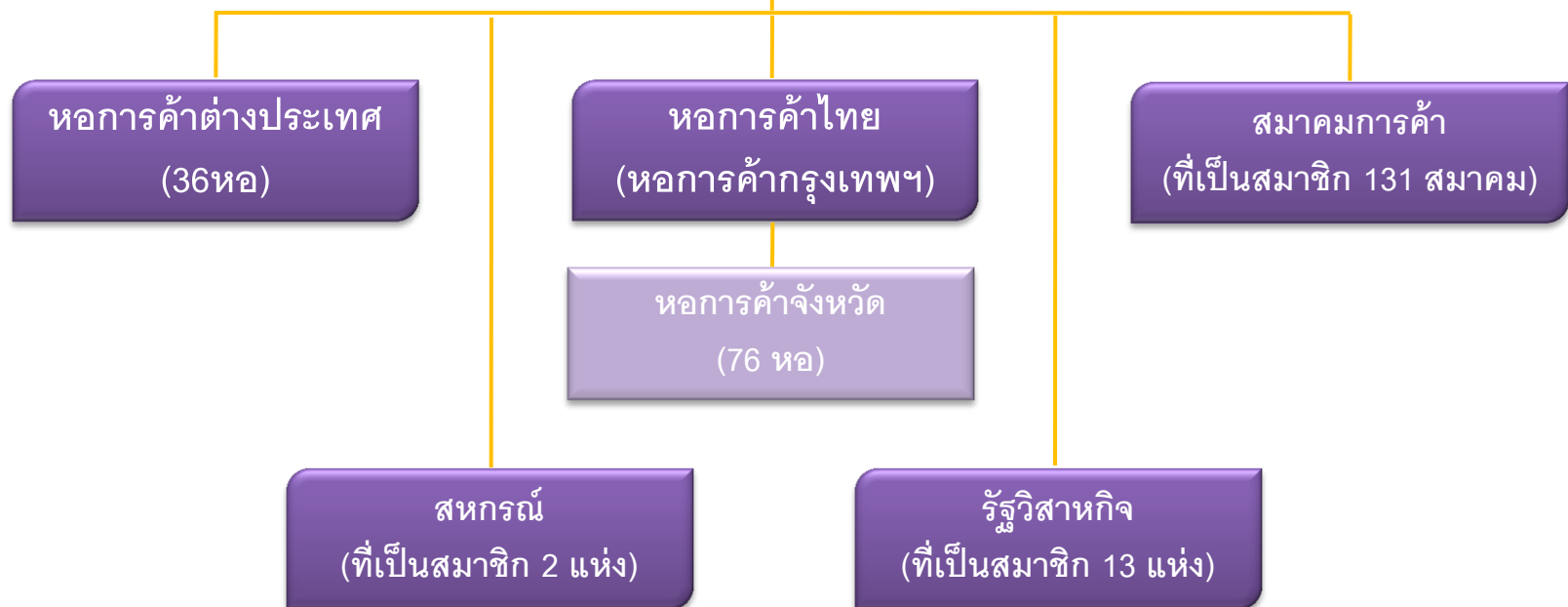
- เป็นองค์กรที่รวบรวมความคิดและข้อเสนอแนะในการแก้ไขปัญหาและพัฒนาเศรษฐกิจแก่รัฐบาลและหน่วยงานที่เกี่ยวข้อง
- ส่งเสริมและพัฒนาภาคธุรกิจและเศรษฐกิจโดยรวมของประเทศ
- เป็นตัวแทนภาคเอกชนในการประสานงานและร่วมมือกับภาครัฐและภาคเอกชน ทั้งในประเทศและต่างประเทศ

# หอการค้าคงอยู่ในทะเบียน

ณ วันที่ 31 ตุลาคม 2560 จำนวน 114 หอการค้า

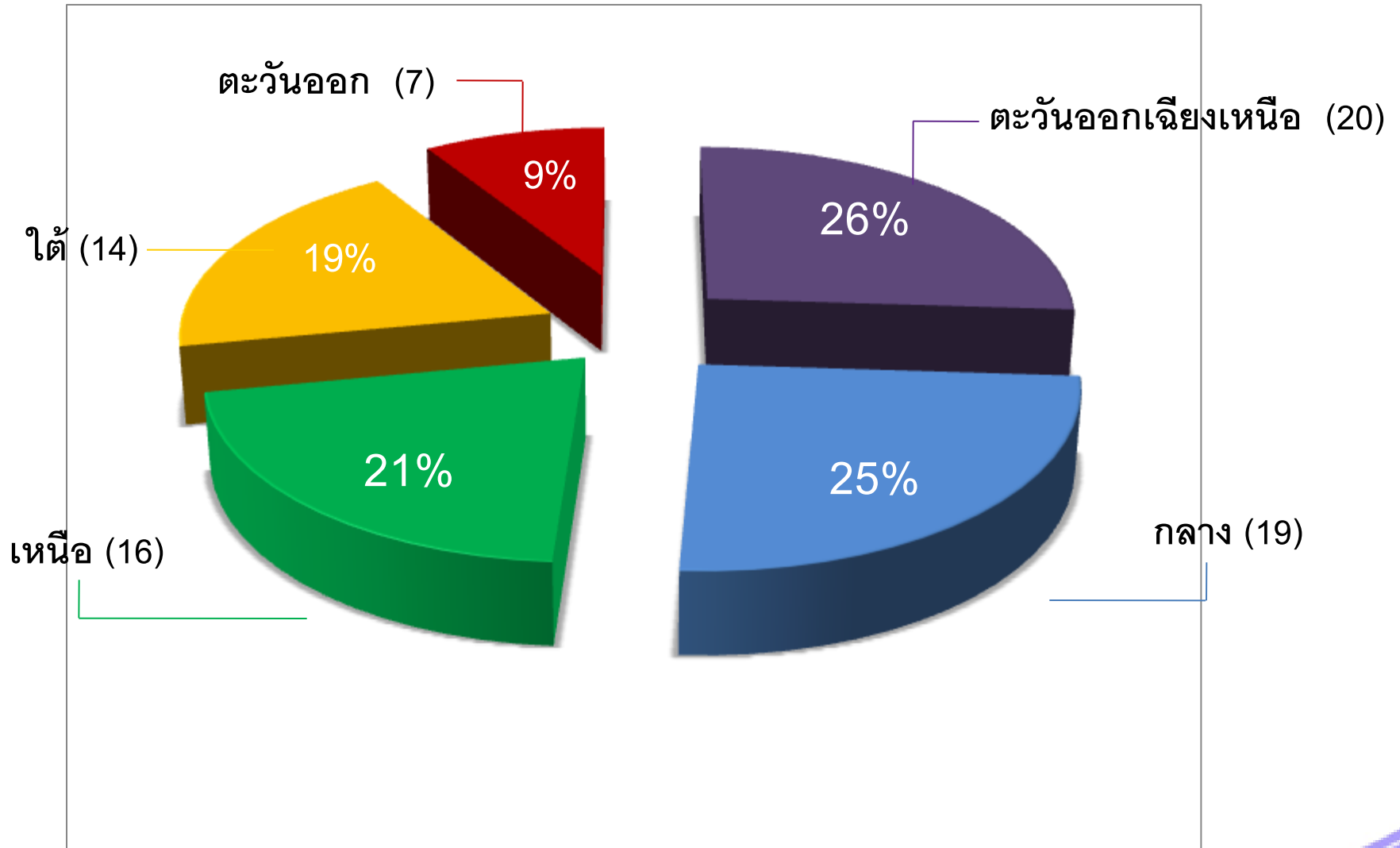


# โครงสร้างสภาหอการค้าแห่งประเทศไทย



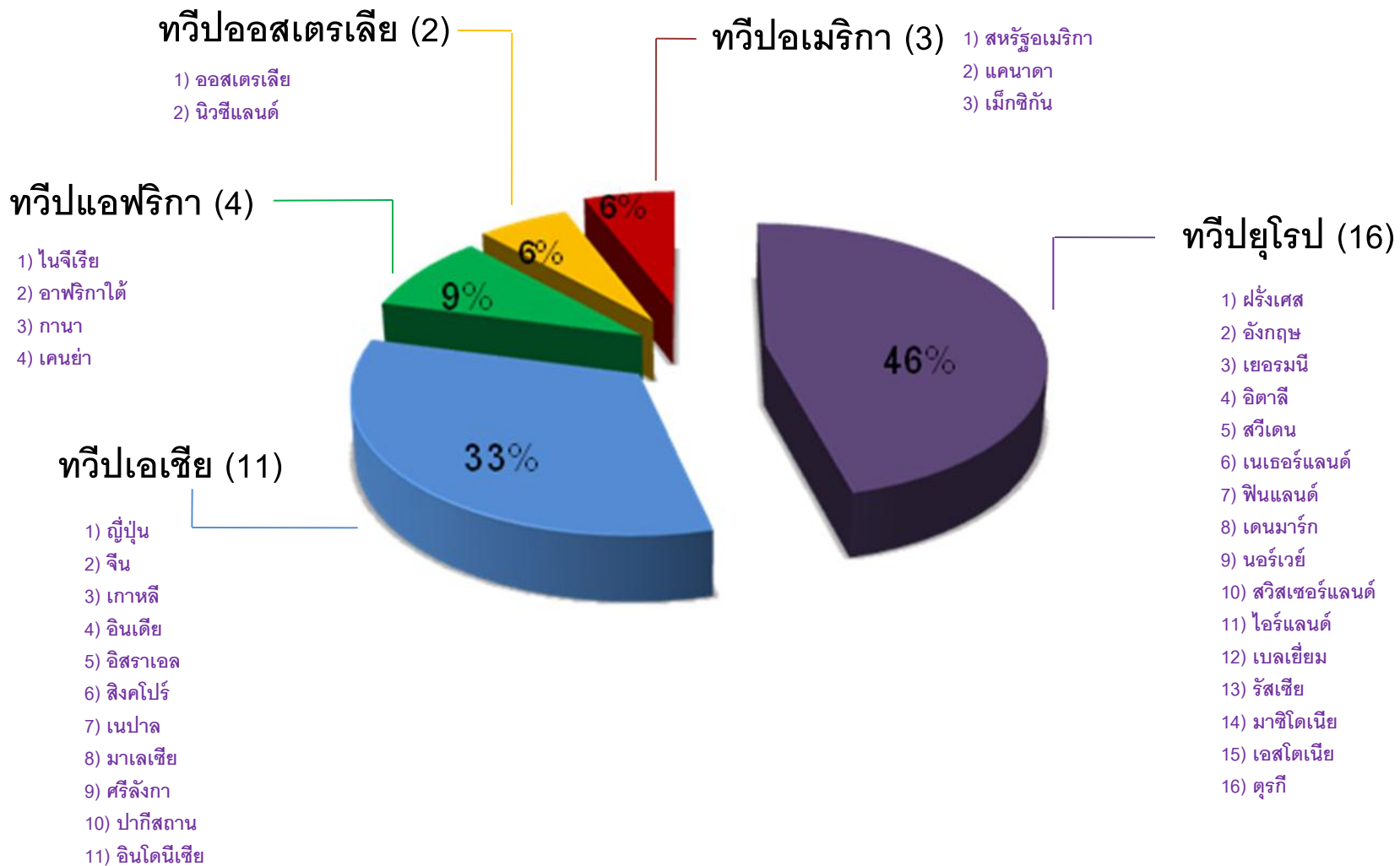


# หอการค้าจังหวัด 76 จังหวัด



# หอการค้าต่างประเทศ

## 36 หอการค้า



- สนับสนุนให้เข้ามามีส่วนร่วมในการส่งเสริมพัฒนาธุรกิจให้เข้มแข็งและแข่งขันได้
- สนับสนุนปัจจัยที่จะเอื้อประโยชน์หรืออำนวยความสะดวกแก่หอการค้าในการดำเนินงาน โดย
  - แก้ไขปรับปรุงกฎหมาย ระเบียบ
  - ปรับลดขั้นตอน จาก 2 - 9 วัน เหลือ 3 ชั่วโมง
- ส่งเสริมการพัฒนาศักยภาพบุคลากรของหอการค้าในด้านต่างๆ เช่น การบริหารจัดการ การวางยุทธศาสตร์ การจัดทำบัญชี ฯลฯ ให้มีประสิทธิภาพมากขึ้น รวมถึงให้สามารถปฏิบัติได้ถูกต้องตามกฎหมาย