

ข้อมูลสมาคมการค้า

ณ วันที่ 28 กุมภาพันธ์ 2558

ความหมาย

“สมาคมการค้า” หมายถึง สถาบันภาคเอกชนที่ผู้ประกอบการธุรกิจรวมตัวกันจัดตั้งขึ้น เพื่อทำการส่งเสริมการประกอบธุรกิจนั้นๆ อันมิใช่เป็นการหาผลกำไรหรือรายได้แบ่งปันกัน

การจัดตั้ง

สมาคมการค้า มีสถานะเป็น “นิติบุคคล” ตาม “พระราชบัญญัติสมาคมการค้า พ.ศ. 2509” โดยผู้เริ่มก่อการจัดตั้ง ซึ่งเป็นบุคคลธรรมดาและเป็นผู้ประกอบธุรกิจไม่น้อยกว่า 3 คน ยื่นคำขออนุญาตจัดตั้งต่อนายทะเบียนสมาคมการค้า

บทบาท ความสำคัญ

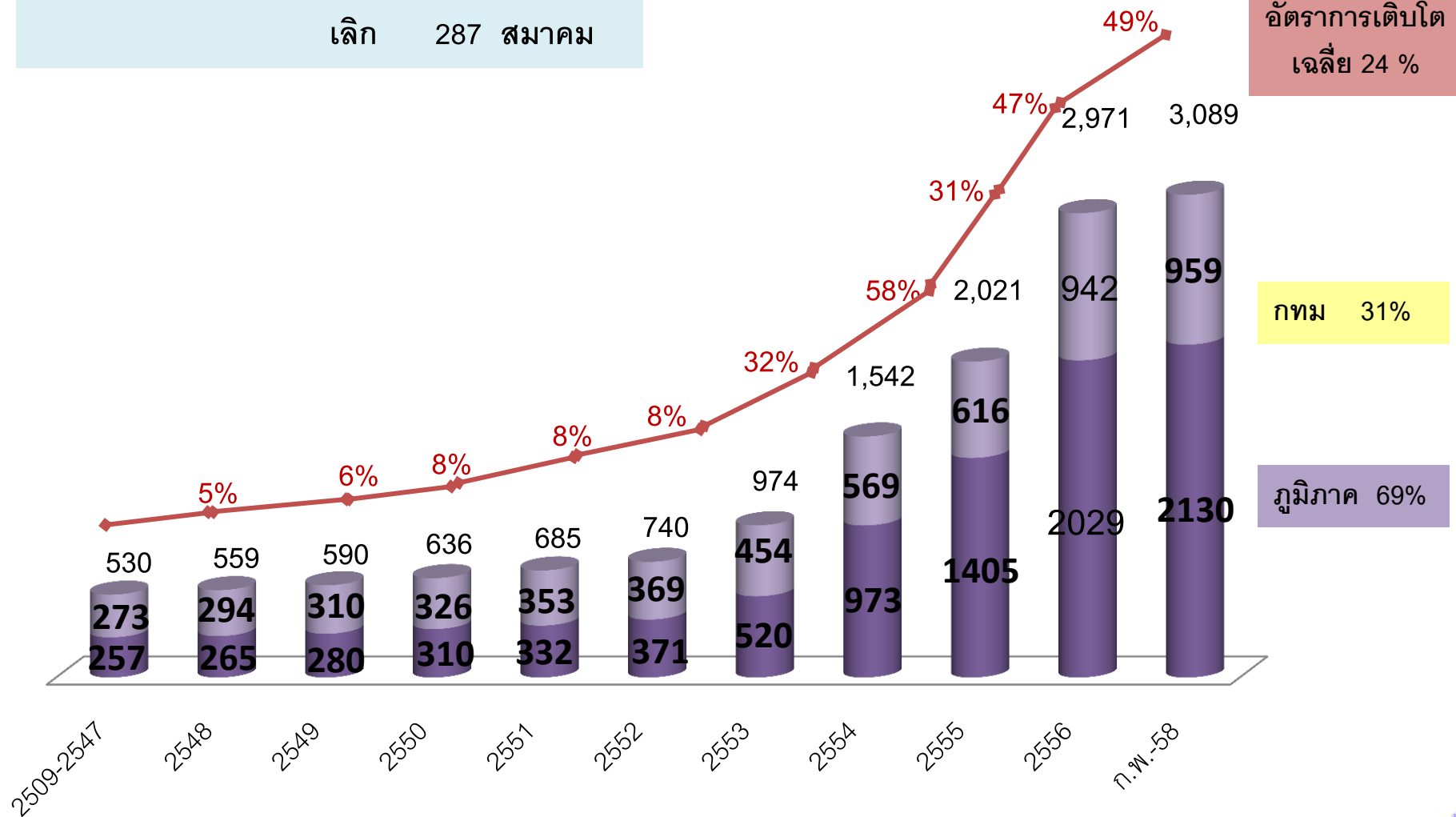
สมาคมการค้า เป็นกลไกภาคเอกชนในการขับเคลื่อนเศรษฐกิจและธุรกิจการค้าของประเทศ

- เป็นองค์กรตัวแทนของภาคธุรกิจ (Representative body) และเป็นเสียงสะท้อนของความต้องการของภาคธุรกิจหรือสมาชิกโดยรวม (The voice of business sector)
- เป็นองค์กรศูนย์รวมของภาคธุรกิจ (Collective body) ในการเป็นศูนย์กลางข้อมูลข่าวสารของภาคธุรกิจและสมาชิก
- เป็นองค์กรกลางในการส่งเสริมการสร้างมาตรฐานคุณภาพธุรกิจ (Business Standard) ให้แก่ภาคธุรกิจและสมาชิก
- เป็นองค์กรกลางภาคเอกชนในการกำกับดูแลกันเอง (Self Regulation of Business Sector)

สมาคมการค้าคงอยู่ในทะเบียน

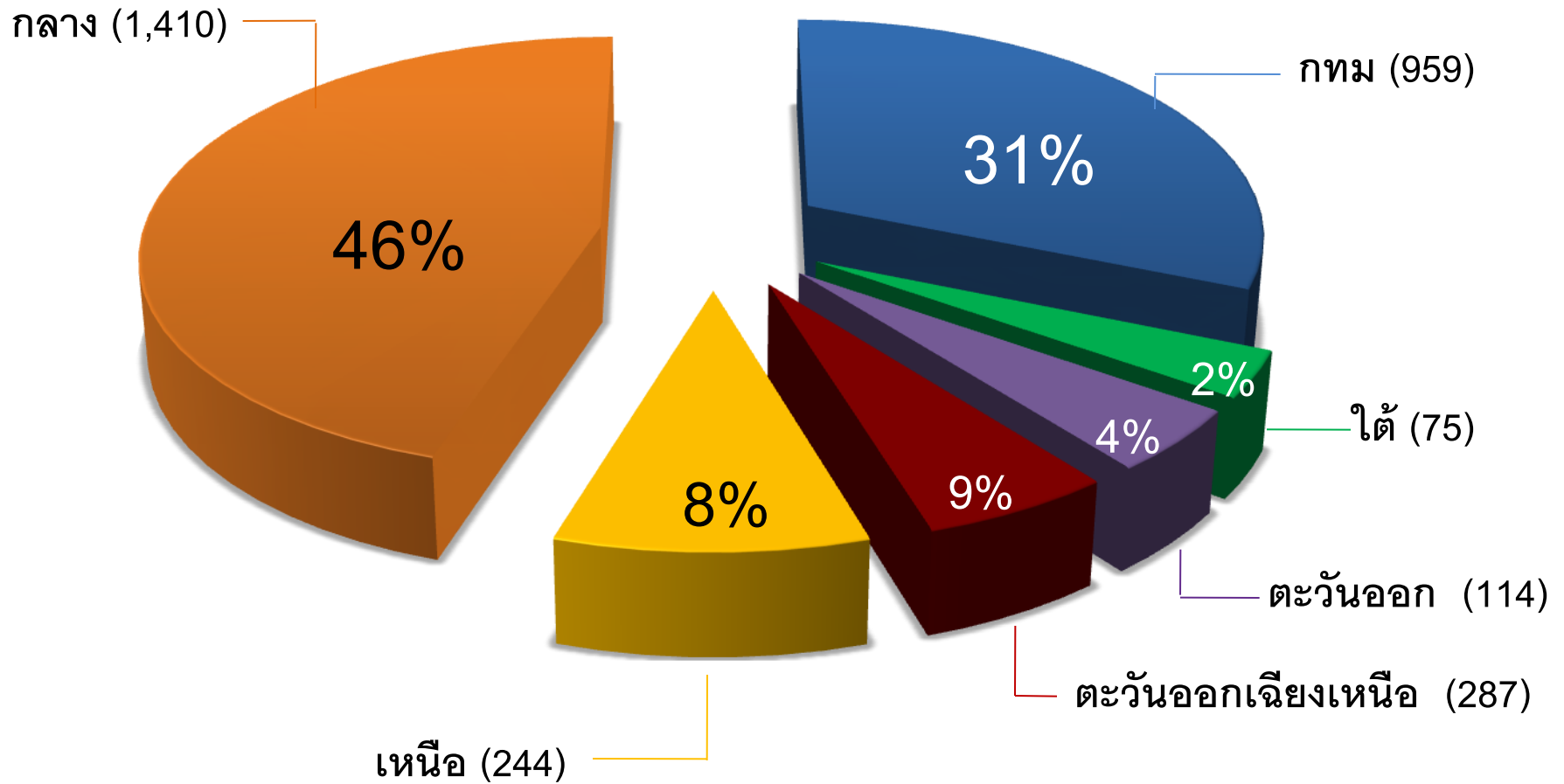
ณ วันที่ 28 กุมภาพันธ์ 2558 จำนวน 3,089 สมาคม

ปี 2509 – ก.พ. 2558 จัดตั้ง 3,376 สมาคม
เลิก 287 สมาคม



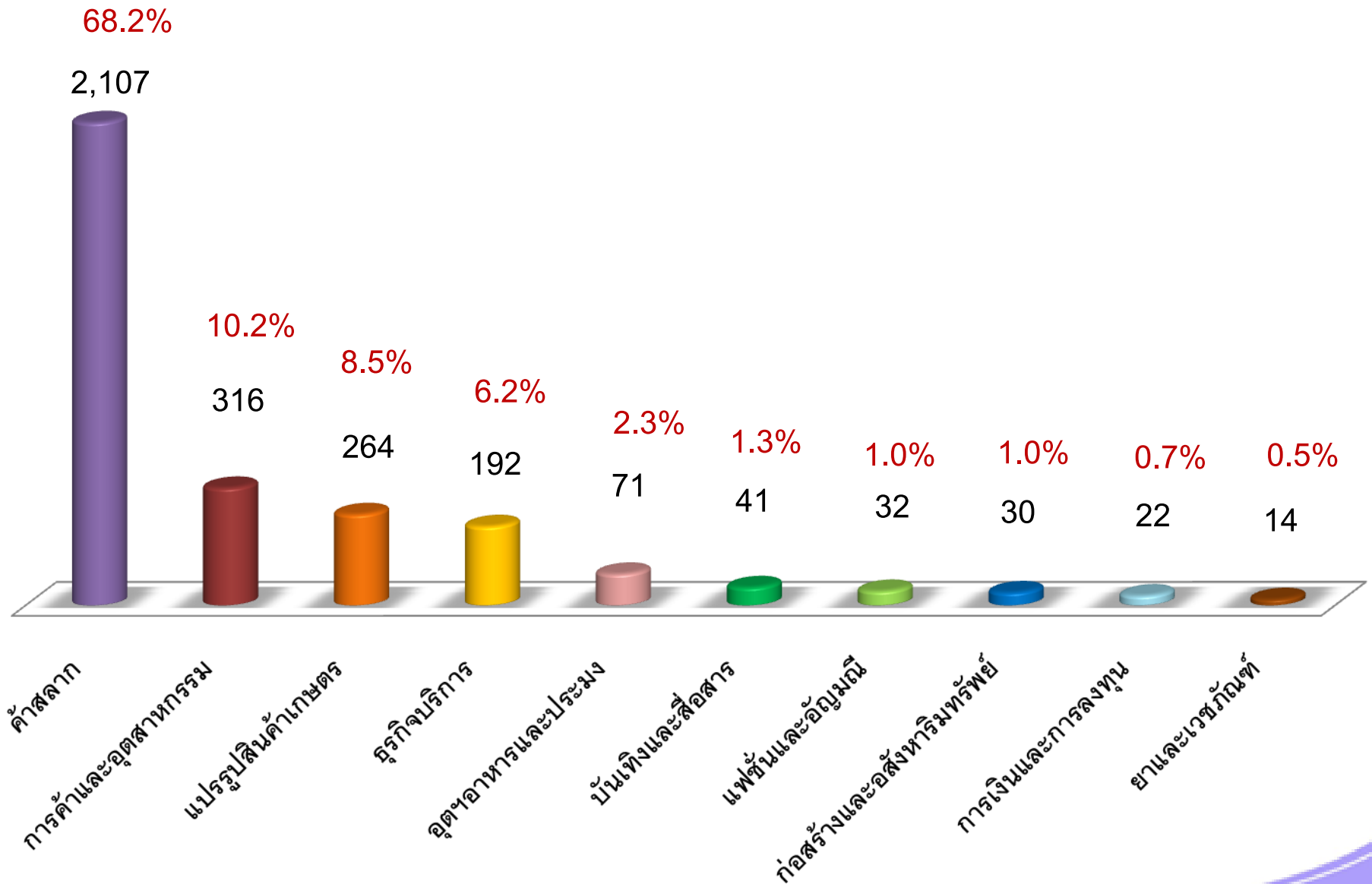
สมาคมการค้าแบ่งตามพื้นที่

3,089 สมาคม



สมาคมการค้าแบ่งตามประเภทธุรกิจที่เป็นสมาชิก

3,089 สมาคม



การส่งเสริมสมาคมการค้า

ตั้งแต่ ปี 2553 -2557

เป็นสมาชิก
สภาหอการค้าแห่ง
ประเทศไทย
66 สมาคม

พัฒนาศักยภาพ
123 สมาคม
เป้าหมายปี 58 : 30 สมาคม

เชื่อมโยงเครือข่ายสมาคมการค้า
6 เครือข่ายกับประเทศ AEC 4 ประเทศ
(เมียนมาร์ / เวียดนาม / อินโดนีเซีย จีน)
เป้าหมายปี 58 : กัมพูชา/มาเลเซีย

จัดทำยุทธศาสตร์
71 สมาคม
เป้าหมายปี 58 : 25 สมาคม

ประกวดสมาคมการค้าดีเด่น
ปี 2556 : ได้รับรางวัล 17 รางวัล
ปี 2557 : ได้รับรางวัล 16 รางวัล
เป้าหมายปี 58 : เข้าร่วม 30 สมาคม

ขับเคลื่อนยุทธศาสตร์
35 สมาคม
เป้าหมายปี 58 : 15 สมาคม

ข้อมูลหอการค้า

ณ วันที่ 28 กุมภาพันธ์ 2558

ความหมาย

“หอการค้า” หมายถึง สถาบันภาคเอกชนที่ผู้ประกอบการธุรกิจรวมตัวกันจัดตั้งขึ้นเพื่อส่งเสริมการค้า บริการ วิชาชีพอิสระ อุตสาหกรรม เกษตรกรรม การเงิน/เศรษฐกิจ อันมิใช่เป็นการหาผลกำไรหรือรายได้แบ่งปันกัน

การจัดตั้ง

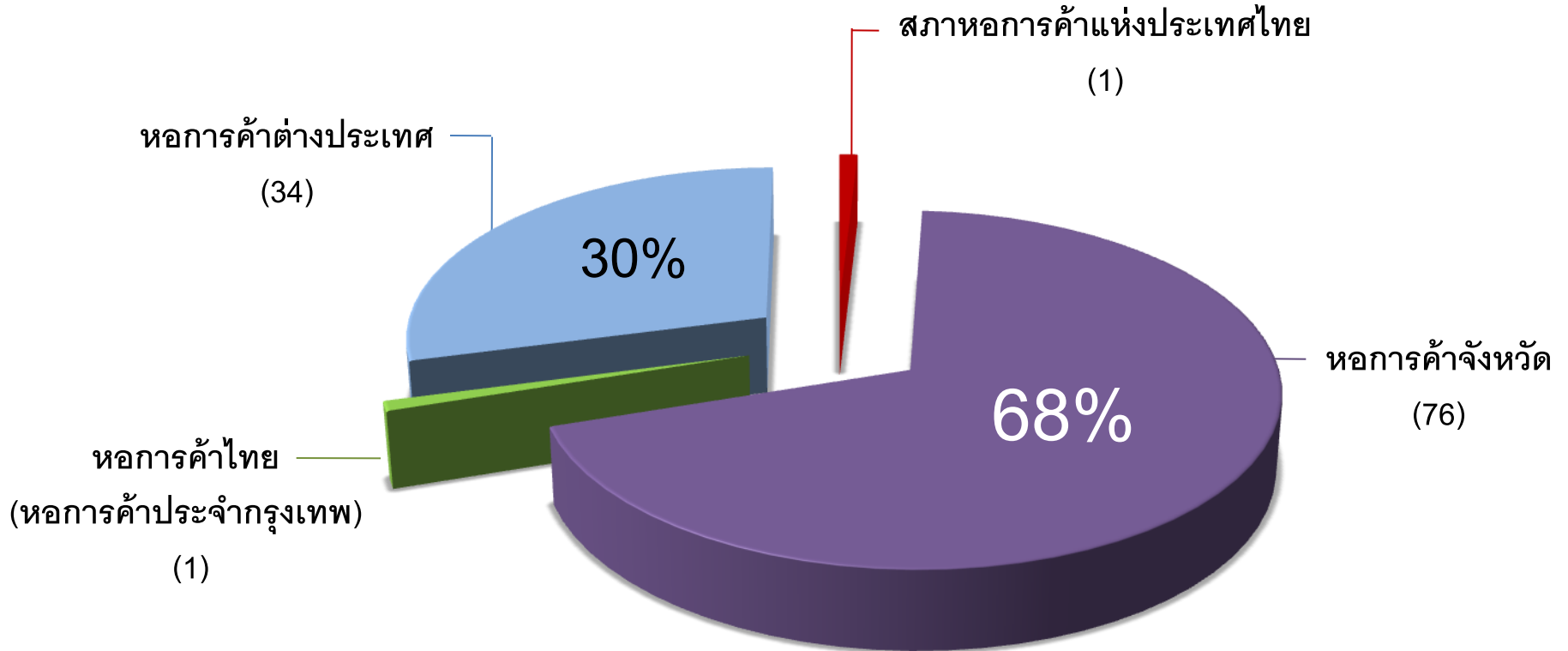
หอการค้า มีสถานะเป็น “นิติบุคคล” ตาม “พระราชบัญญัติหอการค้า พ.ศ. 2509” โดยผู้เริ่มก่อการจัดตั้ง ซึ่งเป็นบุคคลธรรมดาและเป็นผู้ประกอบการไม่น้อยกว่า 5 คน ยื่นคำขออนุญาตจัดตั้งต่อนายทะเบียนหอการค้า

บทบาท ความสำคัญ

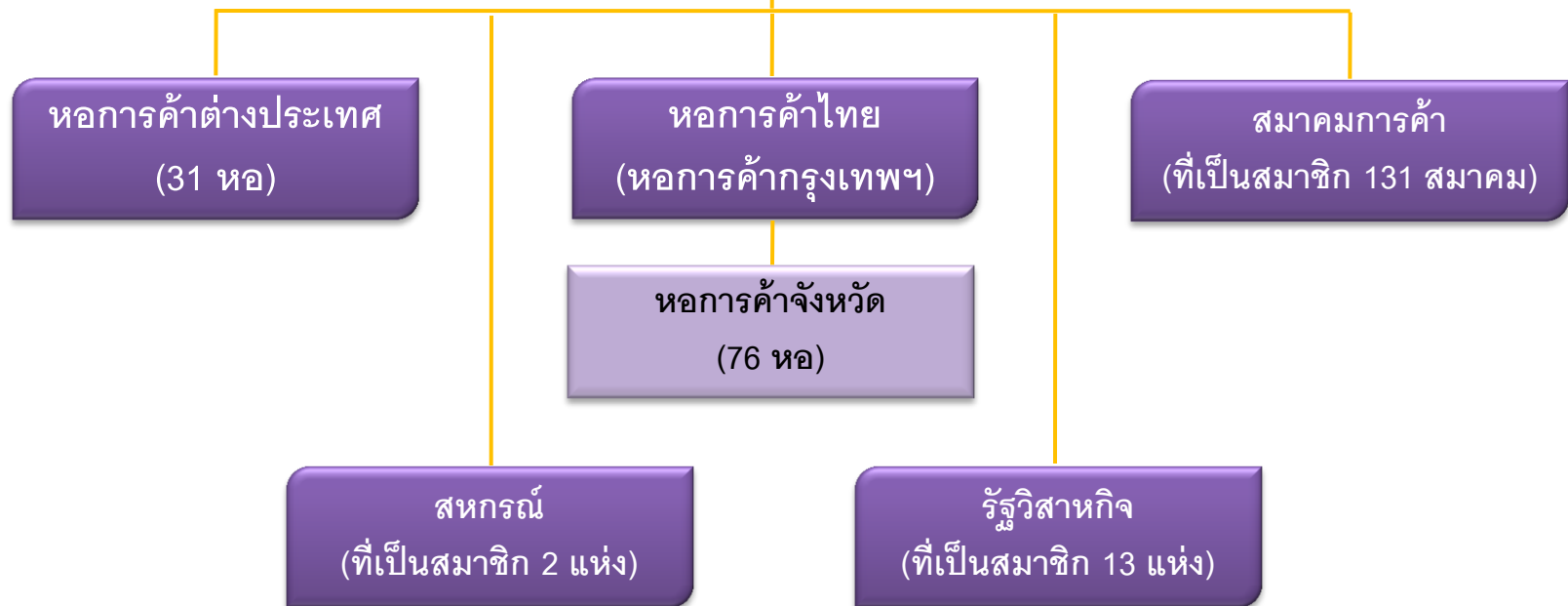
- เป็นองค์กรที่รวบรวมความคิดและข้อเสนอแนะในการแก้ไขปัญหาและพัฒนาเศรษฐกิจแก่รัฐบาลและหน่วยงานที่เกี่ยวข้อง
- ส่งเสริมและพัฒนาภาคธุรกิจและเศรษฐกิจโดยรวมของประเทศ
- เป็นตัวแทนภาคเอกชนในการประสานงานและร่วมมือกับภาครัฐและภาคเอกชน ทั้งในประเทศและต่างประเทศ

หอการค้าคงอยู่ในทะเบียน

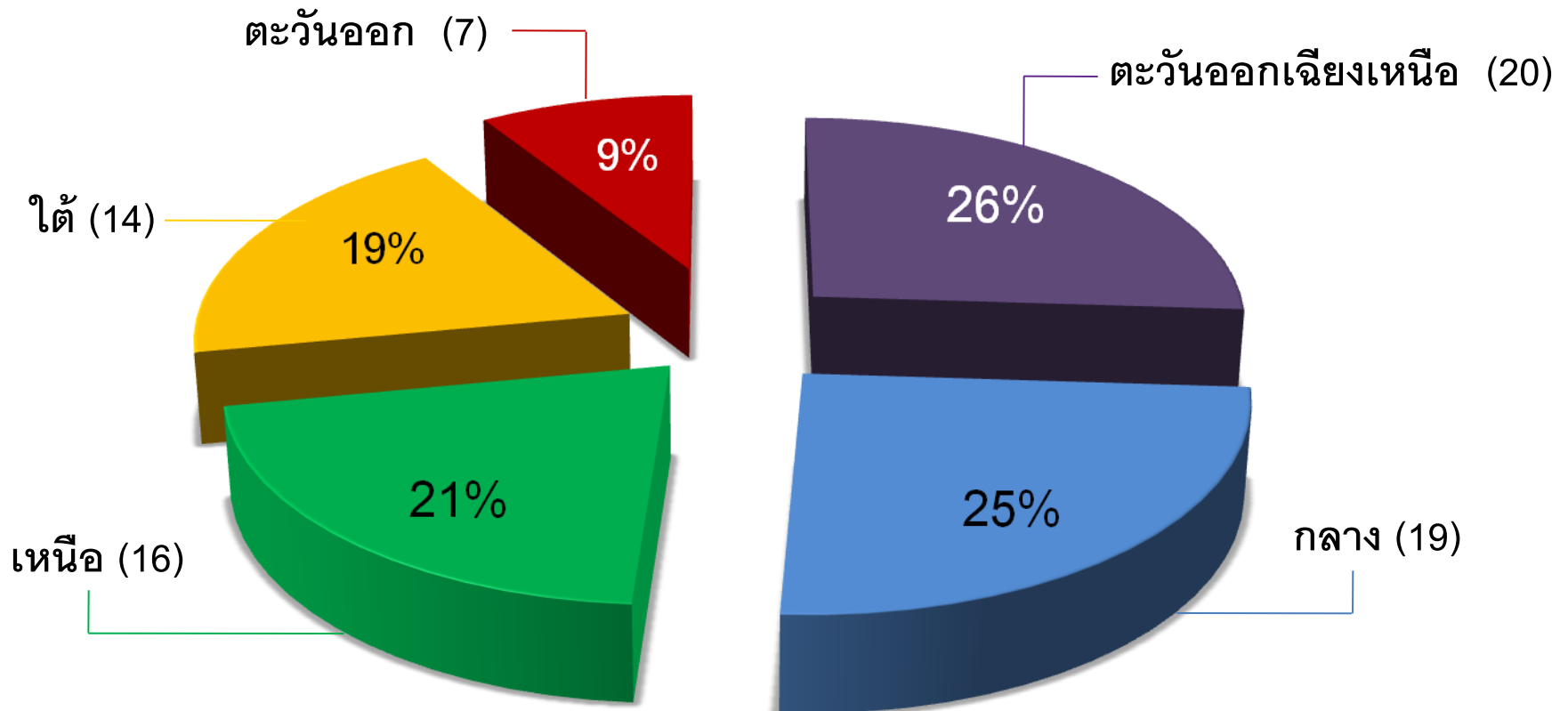
ณ วันที่ 28 กุมภาพันธ์ 2558 จำนวน 112 หอการค้า



โครงสร้างสภาหอการค้าแห่งประเทศไทย

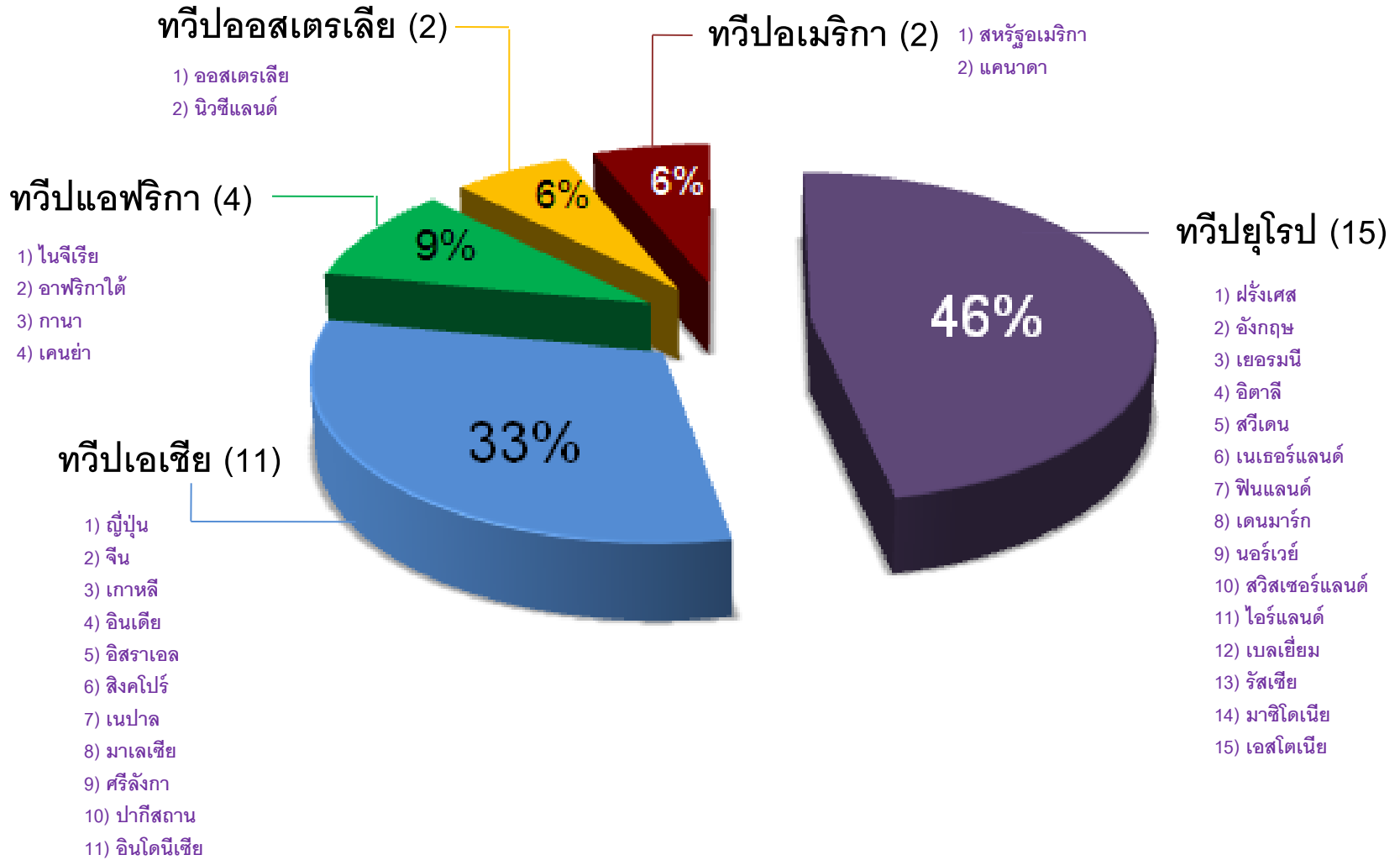


หอการค้าจังหวัด 76 จังหวัด



หอการค้าต่างประเทศ

34 หอการค้า



- สนับสนุนให้เข้ามามีส่วนร่วมในการส่งเสริมพัฒนาธุรกิจให้เข้มแข็งและแข่งขันได้
- สนับสนุนปัจจัยที่เอื้อประโยชน์หรืออำนวยความสะดวกแก่หอการค้าในการดำเนินงาน โดย
 - แก้ไขปรับปรุงกฎหมาย ระเบียบ
 - ปรับลดขั้นตอน จาก 2 - 9 วัน เหลือ 3 ชั่วโมง
- ส่งเสริมการพัฒนาศักยภาพบุคลากรของหอการค้าในด้านต่างๆ เช่น การบริหารจัดการ การวางยุทธศาสตร์ การจัดทำบัญชี ฯลฯ ให้มีประสิทธิภาพมากขึ้น รวมถึงให้สามารถปฏิบัติได้ถูกต้องตามกฎหมาย